

# 서울특별시

우 100-744 서울시 중구 태평로1가 31번지 / 전화 (02) 731-6341 / 전송(02) 731-6745  
 처리부서 : 도시계획과(본관 2층) 과장 문승국 담당사무관 이항구 담당 구현모

문서번호 도시 58410- 602  
 시행일자 1999. 4. 24

수신 수신처 참조  
 참조

취급		과 장
보존		문 승 국
★◎ 기안	구 현 모	담당사무관 이항구 협조

## 제 목 한강새모습가꾸기 보고회 개최결과 통보

1. 99.1부터 추진해온 한강새모습가꾸기 기본계획 구상(안)에 대해 99.4.15 보고회시 주요결정된 사항을 통보하오니 업무추진에 참고하시기 바랍니다.  
 따르붙임 : 한강새모습가꾸기 보고회 결과 1부. 끝.

## 도 시 계 획 과 장

받는곳: 시정개발연구원장, 예산담당관, 폐기물시설과장, 공원녹지과장, 조경과장, 한강관리사업소장

대외주의

## 한강새모습가꾸기 보고회 결과

- 안 건 : 한강새모습가꾸기 기본계획
- 일 시 : 99.4.15. 11:00
- 장 소 : 기획상황실
- 참 석 : 시장, 행정1,2부시장, 시정개발연구원장, 환경관리실장, 문화관광국장, 도시계획국장, 건설국장, 주택국장, 도시계획과장, 기획담당관, 심사평가담당관, 예산담당관, 문화과장, 관광과장, 수질보전과장, 조경과장, 치수과장, 건축지도과장

981  
2760

- 주요결정사항
  - 한강새모습가꾸기 사업추진 조직
    - 전문가, 관계 실·국장이 참여하는 추진위원회 구성
  - 난지도 매립지 활용문제
    - 월드컵 개최시까지 매립지를 피복정리하는 방안은 시간, 비용측면에서 골프장을 만드는 대안밖에 없으므로 1매립지는 골프장, 2매립지는 생태공원으로 조성하되 환경관리실에서 주관 검토 추진
  - 2002년 이전에 시행할 주요사업
    - 독섬·잠실·광나루 및 고덕지구에 대해 현상설계는 일괄 추진하되 사업은 여건에 맞추어 추진
  - 신규공원
    - 밀레니엄공원 조성
    - 선유도 개발
    - 노량 수도공원 및 노들섬개발 2002년까지 추진
  - 한강변 수목식재
    - 기존에 시행한 수리모형시험 자료를 활용하여 하천관리위원회 자문을 받아 식재위치 선정.
  - 한강 제내지 빈터를 모두 찾아 한강변을 녹화하고 제외지와 연계방안 검토
  - 한강변 수림대 조성문제 검토

0013

## 한강새모습가꾸기 보고회 결과

안 건 : 한강새모습가꾸기 기본계획

일 시 : 99.4.15. 11:00

장 소 : 기획상황실

참 석 : 시장, 행정1,2부시장, 시정개발연구원장, 환경관리실장,  
문화관광국장, 도시계획국장, 건설국장, 주택국장, 도시  
계획과장, 기획담당관, 심사평가담당관, 예산담당관,  
문화과장, 관광과장, 수질보전과장, 조경과장, 치수과장,  
건축지도과장

담 당	담당사무관	도시계획과장	도시계획국장
구현도	이리수	문승국	김영진

주요결정사항

○ 한강새모습가꾸기 사업추진 조직

- 전문가, 관계 실·국장이 참여하는 추진위원회 구성

○ 난지도 매립지 활용문제

- 월드컵 개최시까지 매립지를 피복정리하는 방안은 시간, 비용측면에서 골프장을 만드는 대안밖에 없으므로 1매립지는 골프장, 2매립지는 생태공원으로 조성하되 환경관리실에서 검토추진

○ 2002년 이전에 시행할 주요사업

- 뚝섬·잠실·광나루 및 고덕지구에 대해 현상설계는 일괄 추진하되 사업은 여건에 맞추어 추진

○ 신규공원

- 밀레니엄공원 조성  
- 선유도 개발  
- 노량 수도공원 및 노들섬개발

○ 한강변 수목식재

- 기존에 시행한 수리모형시험 자료를 활용하여 하천관리 위원회 자문을 받아 식재위치 선정.

○ 한강 제내지 빈터를 모두 찾아 한강변을 녹화하고 제외지와 연계방안 검토

○ 한강변 수림대 조성문제 검토



# 한강 새모습가꾸기 기본계획

## 기본구상



1999. 4. 15

서울시정개발연구원

## ■ 목 차 ■

I. 개요	
1. 배경 및 목적	· 1
II. 한강의 현재	
1. 한강의 의미	· 2
2. 한강의 성격	· 3
3. 한강의 문제	· 4
III. 한강의 미래	
1. 한강의 미래상	· 7
2. 기본구상	· 8
3. 실무부서 제안사업 검토	· 10
IV. 추진사업 도출	
1. 이용 활성화	· 12
2. 관광 및 문화 증진	· 24
3. 자연성 회복	· 26
4. 미래화	· 31
5. 주요 시점의 사업진행 계획	· 35
V. 결론 및 건의	
1. 결론	· 36
2. 건의	· 38
3. 주후 진행일정	· 39
[첨부] 실무부서 제안 사업별 검토	· 42



## IV. 추진사업 도출

### 1. 이용 활성화

#### 1.1 이용 활성화 관련 추진사업 도출

- 시민공원 이용활성화에 관련하여 제안된 6개 분야 30개 사업들을 검토한 결과 다음의 사항을 조정.
  - 모래밭 조성 등 13개 사업은 시민공원 전면 재조성과 관련하여 통합 추진하는 것이 바람직함.
  - 안내판 등 시설물 관련 8개 사업은 통합설계(CIP)하여 형태적 통일성과 기능성을 동시에 추구하는 것이 필요.
  - 화장실, 매점, 수상업체 컨테이너 개선 등 6개 사업은 디자인의 고급화가 필요할 뿐 아니라 가설 구조물 문제를 근본적으로 해결할 방안 마련이 필요.
  - 한강 홍보물 제작과 한강축제 등의 홍보, 이벤트 관련 5개 사업은 관광·문화 증진 분야와 통합하여 추진.
  - 둔치나무식재 등 2개 사업은 치수 등에 대한 영향을 검토한 후 단계적으로 실시하는 것이 합리적임.
  - 부상식 인공섬, 모노레일 등 2개 사업은 신중한 타당성 검토가 필요할 것으로 생각되며, 현 시점에서는 경관, 치수, 사업성 측면에서 부정적인 것으로 판단되어 삭제하는 것이 바람직함.
  - 관광 및 문화증진 제안 사업들 중 체육시설과 관련된 2개 사업은 이용활성화 사업과 통합 추진하는 것이 합당함.
- 제안되지 않은 내용 중 다음과 같은 사업을 추가.
  - 시민공원 신규조성: 밀레니엄 공원(난지지구 월드컵 경기장 전면) 및 난지도 공원, 선유도 워터테마공원, 노들섬 및 노량진 수도공원 등 3개 사업
  - 기존시민공원 재조성: 뚝섬, 잠실, 광나루지구 등 4개 사업
  - 보행접근성 개선: 교량육교 증설, 보도육교 연결, 지하철 연계 보행로 정비, 셔틀버스 운행, 지하보도 환경정비 등 5개 사업
  - 자전거 도로 연계강화: 기존 교량과의 연결 1개 사업
  - 시설물 정비: 통합이미지 디자인, 간이시설 고정화 등 2개 사업

○ 이용활성화 사업은 다음의 7개 부문 20개 사업으로 축약됨

<이용활성화 추진사업 도출>

이용활성화 분야별	사업 개요	단계별 계획						비고
		단기		중기		장기		
		'99	'00	'01	'02	'03	-	
시민공원 신규조성 (3)	○ 밀레니엄 공원 및 난지지구	■	■	■	■	■	■	- 상암 월드컵 경기장 전면
	○ 중지도-노량진 수도공원	■	■	■	■	■	■	- 한강 물(水) 박물관 포함
	○ 선유도 워터테마공원	■	■	■	■	■	■	- 양화-선유도 보행교 포함
기존시민공원 재조성 (4)	○ 독섬지구	■	■	■	■	■	■	- 한강사광장 포함
	○ 잠실지구	■	■	■	■	■	■	- 잠실대교 연결, 탄천 개수 포함
	○ 광나루지구	■	■	■	■	■	■	- 광진교 및 고덕 생태공원과 연계
	○ 기타지구	■	■	■	■	■	■	- 3개지구의 효과를 보아 추후진행
시민공원기능 다양화 (2)	○ 가족 피크닉 및 캠핑장 조성	■	■	■	■	■	■	- 양화(피크닉), 난지(캠핑)
	○ 체육시설 다양화	■	■	■	■	■	■	- 골프, 레저풀, 모험놀이터 등
보행 접근성 개선 (5)	○ 교량 및 지하철역과의 보도 육교 확충 및 증설	■	■	■	■	■	■	- 잠실, 당산, 응봉, 동작
	○ 신개발 단지 보도육교 연결	■	■	■	■	■	■	- 잠실 저밀도지구, 이촌, 상암지구
	○ 지하철역 연계 보행로 정비	■	■	■	■	■	■	- 신천, 이촌, 상내
	○ 지하철 연계 셔틀버스 운행	■	■	■	■	■	■	- 계속사업
자전거도로 연계강화 (3)	○ 지하철역 연계 서틀버스 운행	■	■	■	■	■	■	- 21개소
	○ 지하보도 환경정비	■	■	■	■	■	■	- 21개소
	○ 자전거도로 신설(광진교-독섬)	■	■	■	■	■	■	- 잠실, 당산, 응봉, 동작
시설물 정비 (2)	○ 기존교량과 자전거도로 연결 - 잠실철교, 한강, 반포, 청담 - 양화, 서강대교	■	■	■	■	■	■	- 잠실, 광나루, 독섬, 여의, 이촌
	○ 자전거대여: 남북간 반환가능	■	■	■	■	■	■	- 잠실, 당산, 응봉, 동작
기타 (1)	○ 통합 이미지 디자인(CIP)	■	■	■	■	■	■	- 안내판, 로고, 가로등, 기타 시설
	○ 간이시설물 개선	■	■	■	■	■	■	- 매점, 화장실, 고급식당, 수상업체
	○ 계절별 풍경단지 조성	■	■	■	■	■	■	- 이모작으로 비개화기 관리강화

1.2 주요 사업 내용

[ 시민공원 신규조성 ]

- 목적: 새로운 시민공원으로 개발잠재력이 높은 월드컵 경기장 전면 난지지구, 선유도, 노량진 수도공원 및 노들섬을 신규조성하여 시민공원의 공간품격을 향상하고 새로운 관광 상품으로 개발



○ 내용

- 밀레니엄 공원 및 난지도

- 월드컵경기장 전면 희망의 숲에 밀레니엄 조형물 조성
- 희망의 숲과 한강을 보행자 광장으로 연결하고 한강변에 유람선 선착장 조성
- 밀레니엄 공원 조성은 국가 밀레니엄 사업계획과 연동하여 추진
- 난지도 제1매립지 5만평은 생태학습공원(초지 및 수림)으로 조성하고 한강변의 가족 피크닉장 및 오토캠핑장과 연계하여 개발
- 제2매립지 상단 10만평은 대중 골프장 개발 타당성을 검토하되 이미 추진되고 있는 사면 안정화 및 희망의 숲 사업과 연계 추진

< 상징조형물 예>



세인트루이스 그랜드아치



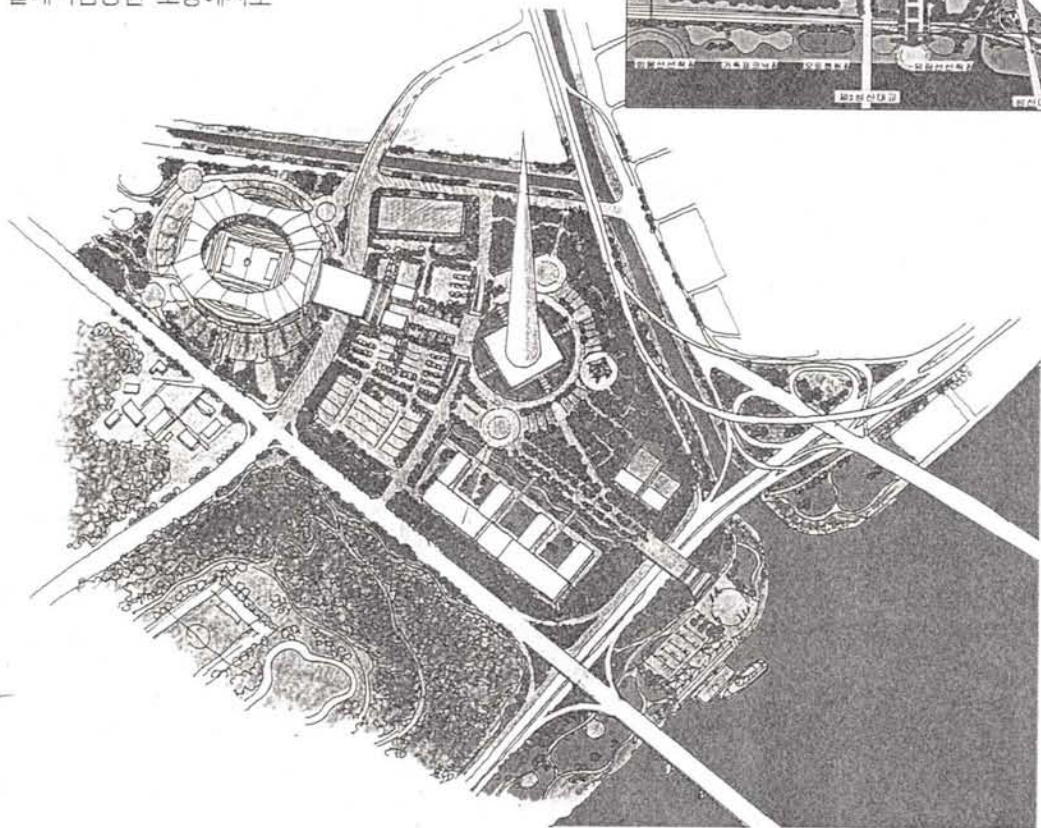
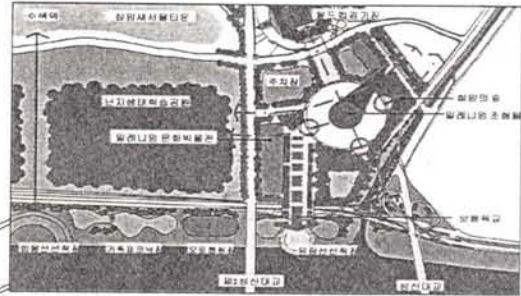
토론토 CN타워



런던의 밀레니엄돔



밀레니엄공원 조성예시도



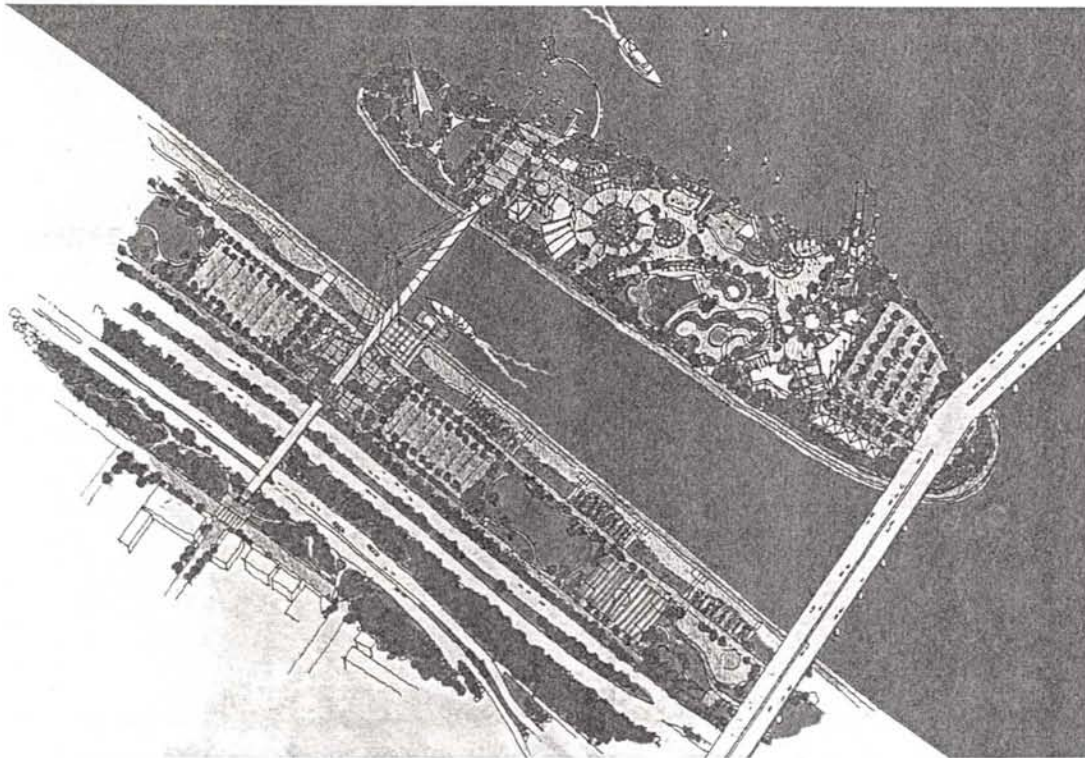
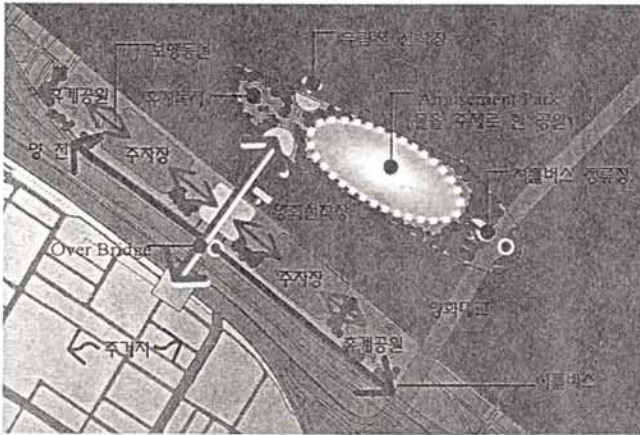
난지도 공원 조성예시도



- 난지도 전체면적 : 670,000평
- 환경생태공원 : 565,000평
- 자연생태림 : 395,000평
- 저습지 생태공원 : 120,000평
- 원경 생태 교육장 : 50,000평
- 대중골프장 : 105,000평

- 선유도 워터테마 공원

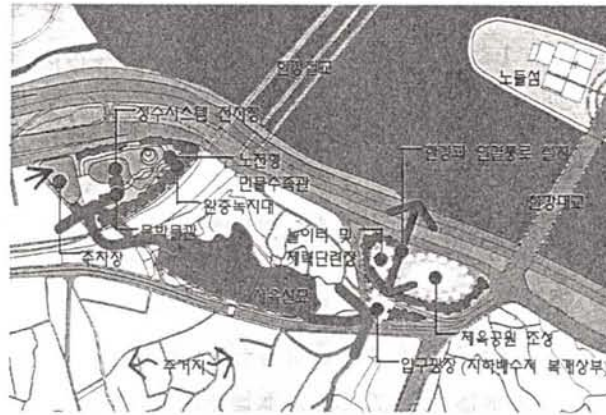
- 물을 주제로 한 테마공원으로 조성
- 서울 동측의 위락공원으로 개발
- 양화지구와 보행전용 교량으로 연결



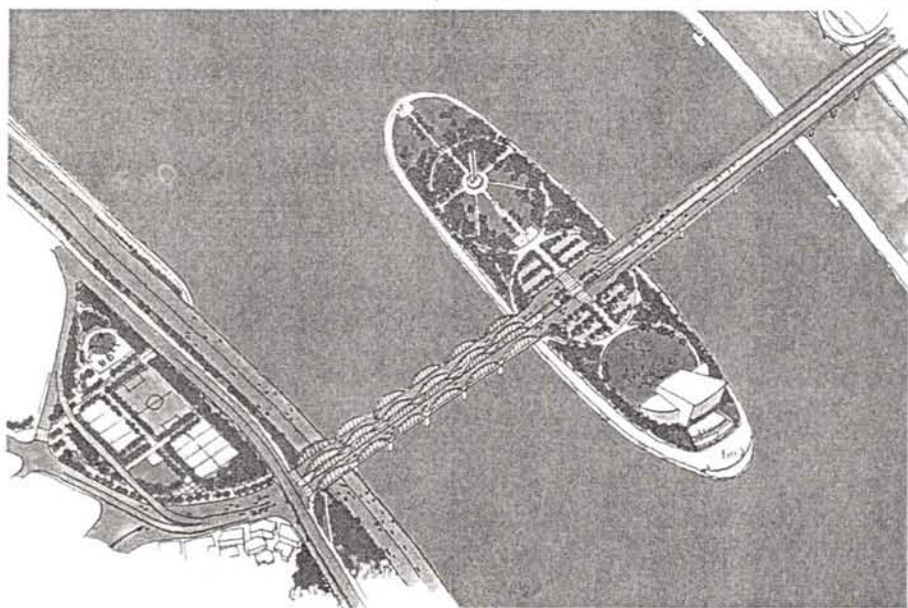


- 노량진 수도공원

- 노량진 정수장 부지를 수도공원으로 조성: 물(水)박물관 등
- 노들섬 및 용산과 보행동선의 연계를 강화하여 한강 남북의 보행자축 조성



노량진수도공원



노들섬



### 3.2 현 시점에서의 주요 결정사항

- 한강 새모습가꾸기 사업의 추진 체계 및 조직
  - 추진조직의 전반적 체계
  - 위원장 및 주관부서
  - 실무위원회 및 시정연의 역할
  - 전문분과위원회의 구성
  - 시민위원회(시민단체 및 지역주민 모임)의 구성
- 난지도 매립지의 활용 문제
  - 지금까지 제시된 대안은 환경생태공원과 대중골프장의 두가지로 요약될 수 있음.
  - 환경생태공원은
    - 이미 독특한 고원초지로서의 특성을 나타내고 있는 난지도 상단의 생태현황을 가장 잘 활용할 수 있는 방안이고
    - 인근 상암지구 새서울타운의 생태도시 개발방향과 일치하며
    - 시민의 삶의 질을 높이는 생태도시를 지향하는 장기적 정책방향에 부합되고
    - 환경친화적 개발이라는 홍보효과와 대외적 명분에 있어서 적합한 활용방안임.
  - 대중골프장은
    - 한강주변 공간의 기능 고급화와 다양화에 도움이 되고
    - 민자유치로 사업을 추진할 경우 서울시의 부담을 최소화할 수 있으며
    - 골프장 계획의 조정과 관리상태의 감독을 통해 환경문제를 최소화할 수 있음.
  - 이러한 개발방안의 장단점들을 비교해 볼 때
    - 월드컵 경기장에 인접한 제1매립지 5만평은 환경생태공원으로 조성하고
    - 제2매립지 10만평은 대중골프장으로 조성하는 것이 양쪽의 장점을 모두 살리고 최소 비용으로 난지도의 활용효과를 극대화할 수 있는 대안으로 생각됨.
  - 이러한 양면적 이용방안이 추진될 경우 골프장에 대해서는 환경단체의 거센 반발로 대외 이미지가 악화될 위험이 있으므로
    - 지반침하, 안전성, 환경문제, 사업성 등에 대한 철저한 타당성 평가가 필요하며,
    - 매립지 상단부에는 골프코스만 시설하고 주차장, 클럽하우스, 연습장 등의 부대 시설은 매립지 하단에 설치하여 셔틀버스로 연결하게 하고
    - 골프장 관리에 있어서도 유해농약의 사용을 엄격히 금지하고 환경피해가 없는 유기성 약재만을 사용하게 하는 등
    - 환경과 생태를 최대한 고려한 계획과 관리가 이루어지도록 철저한 감독이 필요.

- 난지도의 개발은 현재 추진 중인 사면안정화 사업 및 희망의 숲 조성 사업과 밀접히 관련되므로 연계 추진하는 것이 바람직 함.
  - 난지도가 어떤 방향으로 개발이 되든지 월드컵 이전의 완공을 위해서는 시간이 매우 촉박하므로 분명한 정책방향이 시급히 결정되어야 함.
  - 특히 대중골프장으로 개발될 경우 환경영향평가 등 거쳐야 하는 절차가 많고 설계, 시공에 장기간이 소요되므로(최소 3년) 정책방향 결정이 신속히 이루어지고 타당성 평가와 계획수립 및 시행이 뒤따라야 함.
- 2002 이전에 시행되어야 할 주요 사업의 결정
- 신규 공원
    - 밀레니엄 공원의 시행방법과 국가 사업과의 연계방안
    - 선유도 개발방향 및 시기
    - 노량 수도공원 및 노들섬 개발방향 및 시기
  - 재조성 공원의 개발방향 및 시기
    - 뚝섬지구
    - 잠실지구
    - 광나루 및 고덕지구
    - 기타 지구
  - 한강변의 식재 및 자연형 호안 조성
    - 한강변의 식재와 자연형 호안 공사는 경관개선 효과가 크고 환경개선의 효과를 가장 가시적으로 나타낼 수 있는 사업임.
    - 그러나 수목은 식재 후 일정 기간이 지나서 성장을 해야 그 효과가 나타나므로 2002 월드컵 경기시 효과를 거두기 위해서는 빠른 시일 내에 방향이 결정되어 시행되어야 함.
    - 따라서 치수영향에 대한 검토를 거쳐 식재와 자연형호안의 설치가 가능한 곳을 파악하여
    - '99년 상반기에 시험적으로 식재하고
    - 여름 홍수기의 관찰을 통해 확대여부를 결정하여
    - 2000년~2001년에 걸쳐 한강변에 전반적인 식재가 이루어지는 것이 바람직함.

## [별첨] 실무부서 제안 사업별 검토

### 1. 이용활성화 부문 제안사업 검토

이용활성화 사업분야	사업 개요	검토 및 제안사항
시민공원 접근 시설개선 (1)	○ 접근로 안내판 확충: 9개지구 183개소	- 매점, 화장실 등 기타시설과 통합 설계(CIP) 필요
자연·친화 시설조성 (5)	○ 둔치나무 식재: 9개지구 80,850주	- 시민공원 전면재조성과 연관 시행 - 치수문제: 전면 실시보다는 부분적 실시후 영향 검토 필요
	○ 계절별 전원풍경단지 조성: 14개소 165,000㎡	- 비개화기의 관리방안 필요
	○ 모래밭 조성: 여의지구 등 3개소	- 시민공원 전면 재조성 및 자연형 호안 사업과 연관시행 필요
	○ 여의도 셋강 생태공원 보완: 생태모니터링, 안내판, 편의시설, 실개울 등	- 타지구(난지, 고덕 등)의 생태공원 조성과의 연계 시행방안 검토 필요
	○ 자연형 그늘막 설치: 9개지구 15평형 66동	
둔치이용시설 정비 확충 (10)	○ 이용시설물 재배치·보완: 9개 지구	- 시민공원 전면 재조성과 연관 시행 - 매점, 화장실 등 기타시설과 통합 설계(CIP) 필요
	○ 간이매점 정비·개선: 광나루지구 간이매점 정비	- 화장실과 매점 등의 시설물은 통합 하여 고정 시설로 설치하는 방안 검토
	○ 부상식 화장실 설치: 9개지구 20동	
	○ 주차장 재배치·조정	
	○ 견인차량 보관소 축소: 잠실지구	- 시민공원 전면 재조성과 연관 시행
	○ 자전거도로 개설·보완: 우회 및 전용도로 개설	- 자전거도로는 남북간 연계 구축하고 자전거 대역도 남북간 대역 및 반환이 가능하도록 조정
	○ 자전거 대역점 운영: 강남 6개지구	
	○ 가족 피크닉공원 조성	- 캠핑시설과 병행 조성 검토
	○ 한강 야간 조도 향상: 신설 57주, 개선 139주	- 신설은 전면재조성사업과 연관시행
	○ 공공용 컨테이너 정비: 지구별 1동 부상형	
수상이용 증진 (4)	○ 영세 수상업체 정비·보완: 도색	- 고정시설화 가능성 검토 - 통합설계(CIP)에 포함
	○ 윈드서핑 훈련장 정비: 부상형으로 통합	
	○ 유람선 이용 활성화	- 소형, 단거리 운항노선 추가 검토
	○ 부상식 인공섬 조성: 여의도 63빌딩 앞, 위락관광 시설 설치	- 경관, 안전 문제: 신중한 검토 필요 - 종지도 및 선유도 활용가능성 검토
한강변 관광 여건 조성 (2)	○ 한강홍보관 건립: 홍보, 환경교육, 한강관리사업소	
	○ 한강시민공원 이용홍보물 제작: 비디오, 안내책자	
한강 문화예술 행사 확대 (6)	○ 계절별 체육, 문화행사 개최: 체육, 민속, 문화행사	- 관광, 문화 증진 사업에 포함
	○ 한강축제 개최	
	○ 자동차 전용극장 운영	
	○ 호안블럭 단장: 호안 벽화	
	○ 한강관련 시비 건립	- 시민공원 전면 재조성과 연관 시행
	○ 수변 간이무대 설치	
기타 (2)	○ 모노레일, 관광비행선	- 신중한 검토후 장기적으로 추진



## 2. 관광 및 문화 증진 부문 제안사업 검토

관광문화증진 사업분야	사업 개요	검토 및 제안사항
문화예술행사 개발 (3)	○한강 영상오페라 극장: 잠실 등 3개소	- 문화, 역사지구인 잠실, 독섬지구를 중심으로 시행
	○좋은 영화 감상회(기시행): 독섬, 잠실, 여의지구	
	○한강 탐사 프로그램	- 잠실-고덕 일대의 유적지 탐사프로그램 개발 및 민간 협조 운영
전통문화의식 발굴 및 재현 (4)	○한강 다리밧기: 서강대교 또는 주교	- 밤섬 칠새 서식지에 지장을 주지 않도록 위치를 조정
	○견우직녀 사랑축제: 여의도 시민공원 등	
	○강놀이 모음 축제: 잠실지구	
	○정조대왕 주교 도하 재현	
문화재 복원 (4)	○한강변 유적 복원, 관광자원화: 양화나루터 등	- 강변유적을 잇는 나룻배 운행 검토
	○전통선박 복원 운항	- 전통선박의 상설 전시공간 마련
	○유래와 설화 발굴·보급	
	○한강 등대 불밝히기: 당인리 발전소 앞	
체육시설 및 행사확충 (6)	○생활체육 골프시설 설치: 둔치 및 수상골프 연습장	- 이용활성화 사업에 포함하여 시행
	○생활체육시설 확대 설치	
	○원드서핑 대회(기시행): 독섬지구	
	○씨름대회(기시행)	
	○서울 마라톤대회(기시행)	- 보행중심 교량을 통해 한강 남북을 왕복하는 코스 개발
	○국제 연날리기 대회(기시행)	
관광코스의 개발 (7)	○한강 뱃길 300리 개발: 발원지-황해	- 민간 관광사와 협조 운영
	○자전거도로 관광코스화	- 이용활성화 사업에 포함하여 시행
	○중지도 관광자원화: 관광호텔, 장터, 위락시설	- 노량진 수도공원과 연계 개발
	○한강 문화 산책의 다리 건설	- 선유도 연결 보행교 건설 검토
	○밤섬 조망동 설치	- 칠새서식지에 지장을 주지 않도록 위치 조정
	○유람선 운영의 활성화: 문화의 배	- 소형, 단거리 운항노선 개발 검토
	○한강홍보 강화: 홍보 비디오 및 책자, 안내센터	- 이용활성화 홍보사업과 통합
관광 이벤트 개발 (3)	○세계의 깃발전: 성산대교	
	○다리애칭 및 이야기 공모전	
	○화합의 다리전: 한남-동호대교 레이저로 연결	- 세계화, 미래화지구인 여의도를 중심으로 시행
볼거리 개발 (4)	○한강(물)박물관 건립	- 노량진 수도공원 조성사업에 포함
	○고공문수대 설치: 월드컵 경기장 전면 등	
	○관광비행선 운항	
	○한강교량 야간조명: 성수,행주(기설치), 청담(설계중) 한강, 성산, 올림픽대교 추가설치	- 교량은 조명 뿐 아니라 외관 개선까지를 종합적으로 고려 필요

### 3. 자연성 회복 부문 제안사업 검토

자연성회복 사업분야	사업개요	검토 및 제안사항
자연형 하천 조성사업 (6)	○자연형 둔치 조성: 미시설지구, 합류점, 시민공원의 양단부 우선 적용	- 전면 재조성 사업과 연계 - 부분적, 시험적으로 조성하여 치수 문제를 검토하고 전지역으로 확대 시행
	○자연형 호안 조성: 어소블릭,식생블럭, 경사 생태존 조성	
	○자연형 둔치공원 조성: 뚝섬, 반포, 여의, 잠실	
	○제방식재	
	○인공생태섬 설치: 지류유입부	- 홍수시 안전 문제 검토 필요
	○인공개울 조성	- 전면 재조성 및 생태공원 사업과 연계
생태공원 조성 (4)	○조류 생태공원 조성: 강서	- 김포공항 소음으로 조성 불가능
	○환경 생태공원 조성: 난지	- 상암지구 개발과 연계
	○생태공원 조성: 고덕	
	○광나루 습지 생태공원 조성	- 고덕 생태공원과 연계
수질 개선 (4)	○하수처리시설 확충(기추진): 전량처리시설 완비	
	○차집관거 신·증설	
	○소규모 하수처리장 건설: 도림, 홍제천	
	○조류발생 방지대책 추진	

### 4. 미래화 부문 제안사업 검토

미래화 사업분야	사업개요	검토 및 제안사항
워터프론트 적극개발 (5)	○상암지구 개발	- 난지지구 및 밀레니엄 공원과 연계
	○마곡지구 개발	- 강서지구와 연계
	○중지도 개발	- 노량진 수도공원과 연계
	○용산 개발	
	○뚝섬 개발	
한강변 토지이용계획 재검토 (2)	○특별경관관리지구 지정	
	○연안토지이용 검토	- 상업지역화 구역 검토 필요

# 한강이용 활성화 관련 자료목록

공경석(동심원) 1. 한강연안 종합정비계획

2. 한강시민공원 접근로증설 타당성조사 및 기본설계 종합보고서
3. 한강시민공원 접근로증설 타당성조사 및 기본설계 요약보고서
4. 한강 수상이용 증진개발 타당성조사 보고서
5. 한강 수상이용 증진개발 타당성조사 요약보고서
6. 한강사 광장 조성기획
7. 한강사 광장 조성 기본계획
8. 도시 환경조명 개선에 관한 연구
9. 한강이용 활성화 계획에 관한 정책회의 자료
10. 서울시 수치지도(1/1,000, 1/5,000) - dwg 파일

11. 한강주변 항공사진 *한강*

*동심원  
524  
- 5674  
163)*

공경석(동심원) 12. 한강교량 및 한강변 도로 관련도면

- " 13. 한강종합개발 기본계획보고서 *한강*
- " 14. 한강연안 녹화사업 기본조사 및 실시계획
- " 15. 한강수질, 생태계 조사보고서 (190) - *한강*

공경석(동심원) 16. 한강시민공원(1998) 도면

- " 17. 한강 생태계 조성 기본계획 및 기본설계. *한강*