

서울 정보소통광장 - 월간 현황보고 (2018.08)

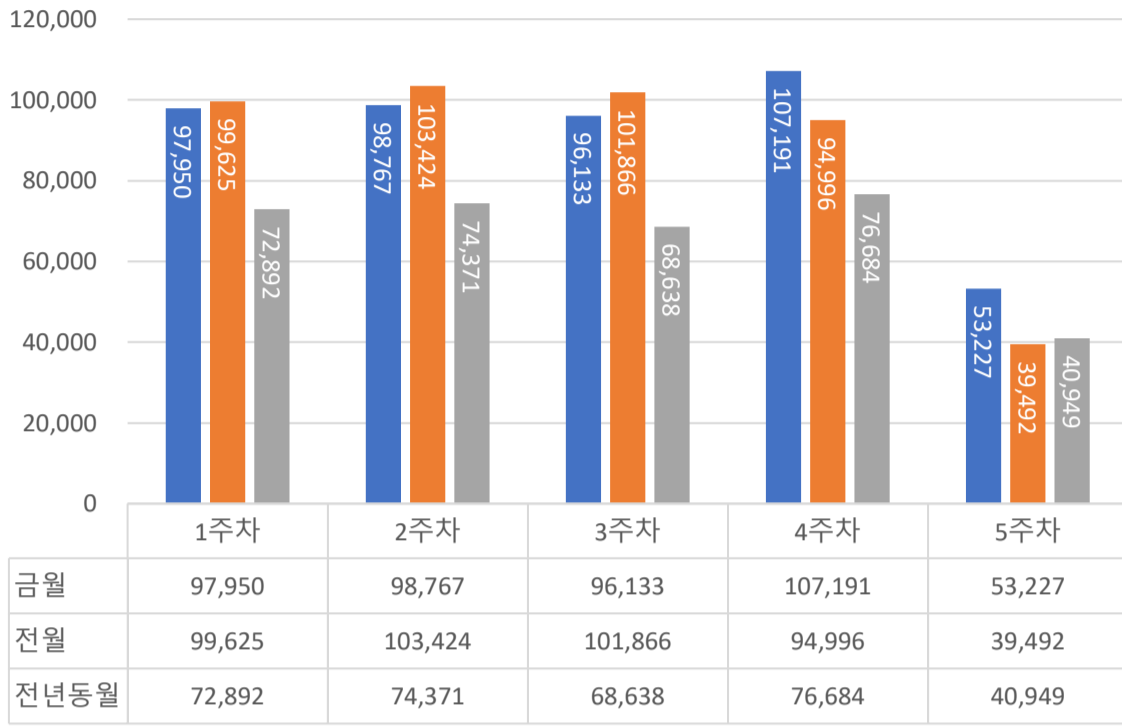
• 기준일: 2018/08/01(수) ~ 2018/08/31(금)

• 작성: 서울시 정보공개정책과

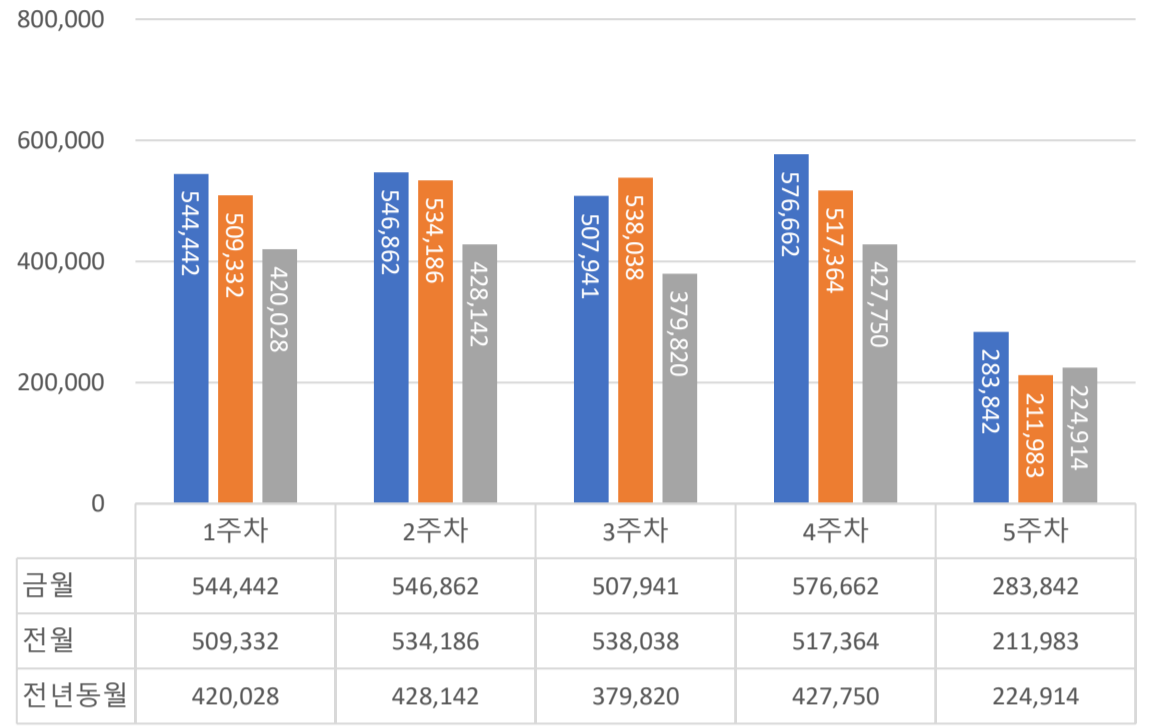
■ 총괄 현황

전체방문수	일평균방문수	방문자수	페이지뷰	일평균 페이지뷰	방문당 페이지뷰
453,268	14,622	363,989	2,459,749	79,347	6

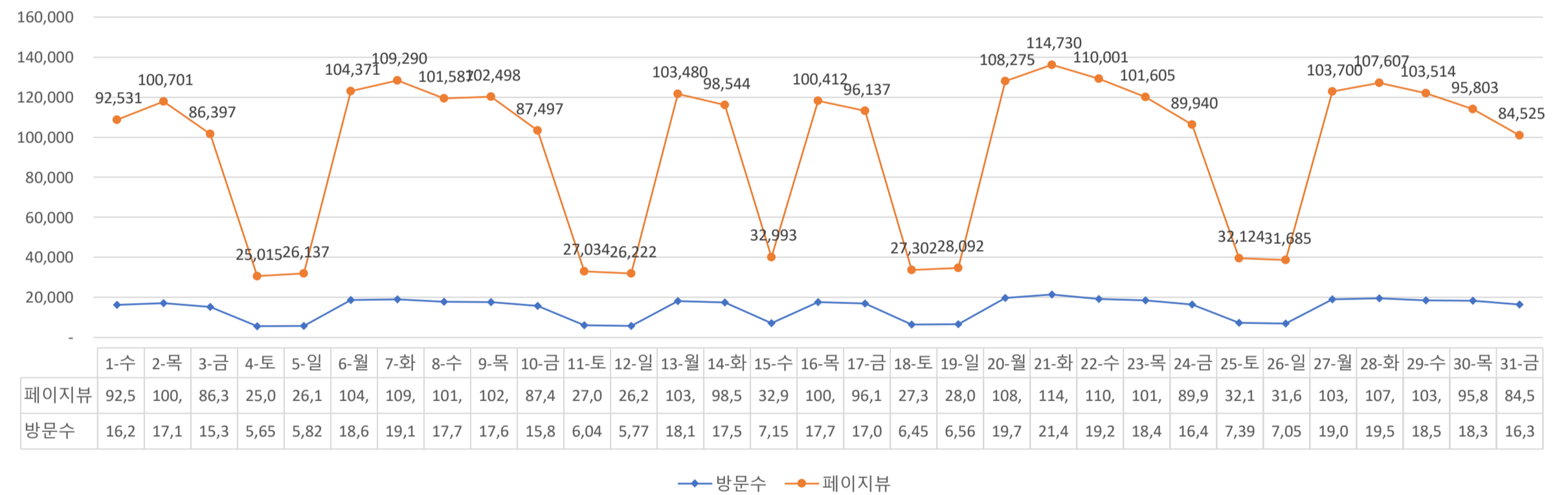
■ 주간 방문수 현황



■ 주별 페이지뷰 현황



■ 일별 방문현황



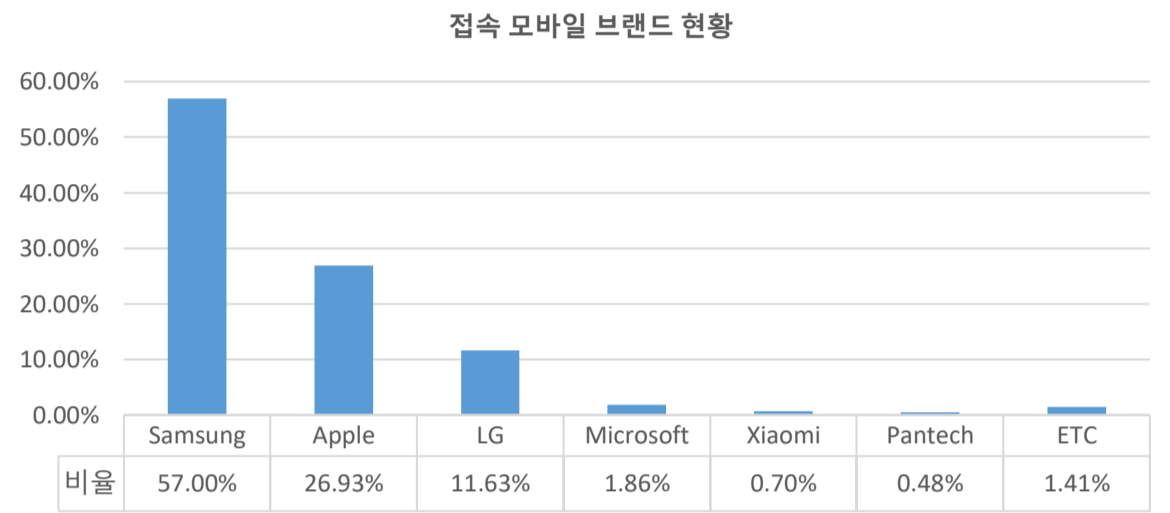
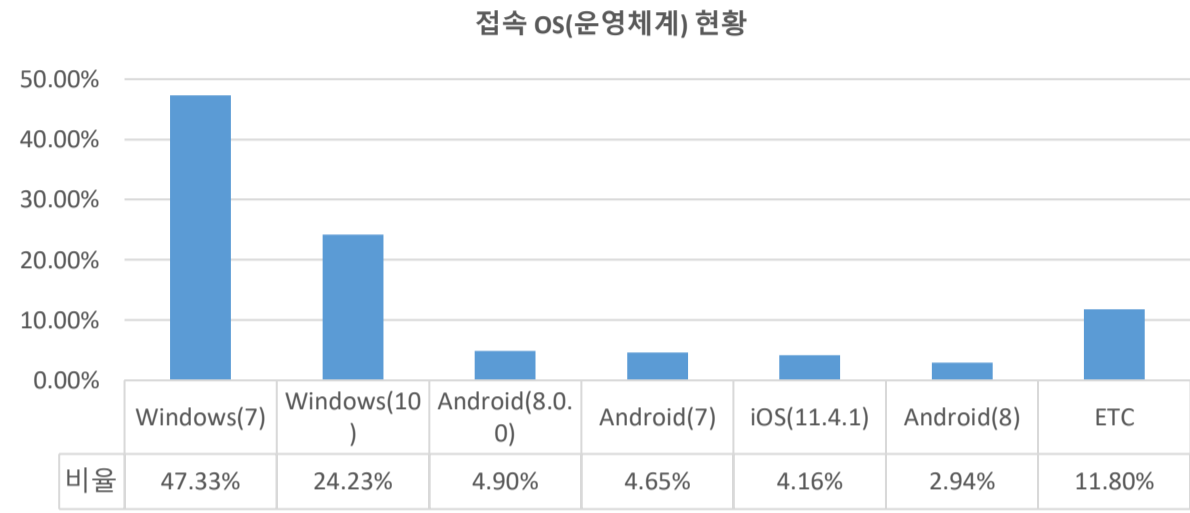
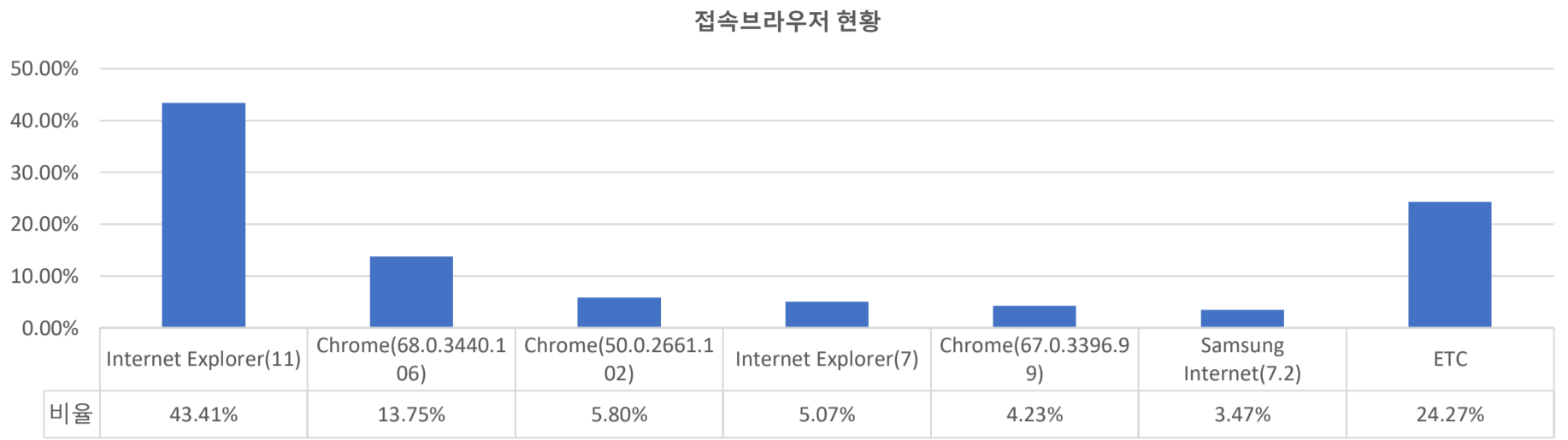
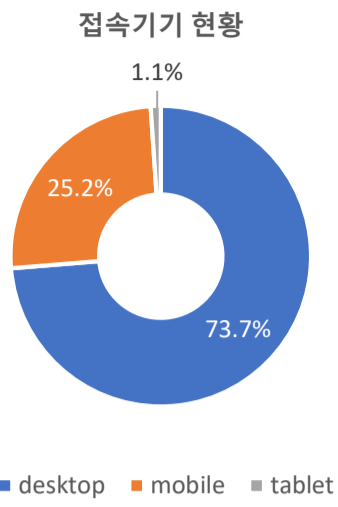
■ 월간 방문 현황

기간	구분	서울시 로그시스템		구글 애널리틱스 - 방문자수								구글 애널리틱스 - 사용행태					
		방문자수	페이지뷰	전체방문수	구글	네이버	다음	서울시	직접유입	기타	재방문율	방문자수	페이지뷰	평균체류시간			
금월	08월 01일	전체	387,053	2,584,776	453,268	13,865	149,916	108,290	34,524	30,855	103,749	25,934	52.7%	363,989	2,459,749	148,846	1m 51s
	08월 31일	일평균	12,486	83,380	14,622	447	4,836	3,493	1,114	995	3,347	837			79,347	4,801	
전월	07월 01일	전체	376,866	2,441,121	439,403	136,197	112,626	37,203	31,138	97,751	24,488	54.6%	355,965	2,310,903		1m 46s	
	07월 31일	일평균	12,157	78,746	14,174	4,393	3,633	1,200	1,004	3,153	790			74,545			

■ 년도별 방문 현황

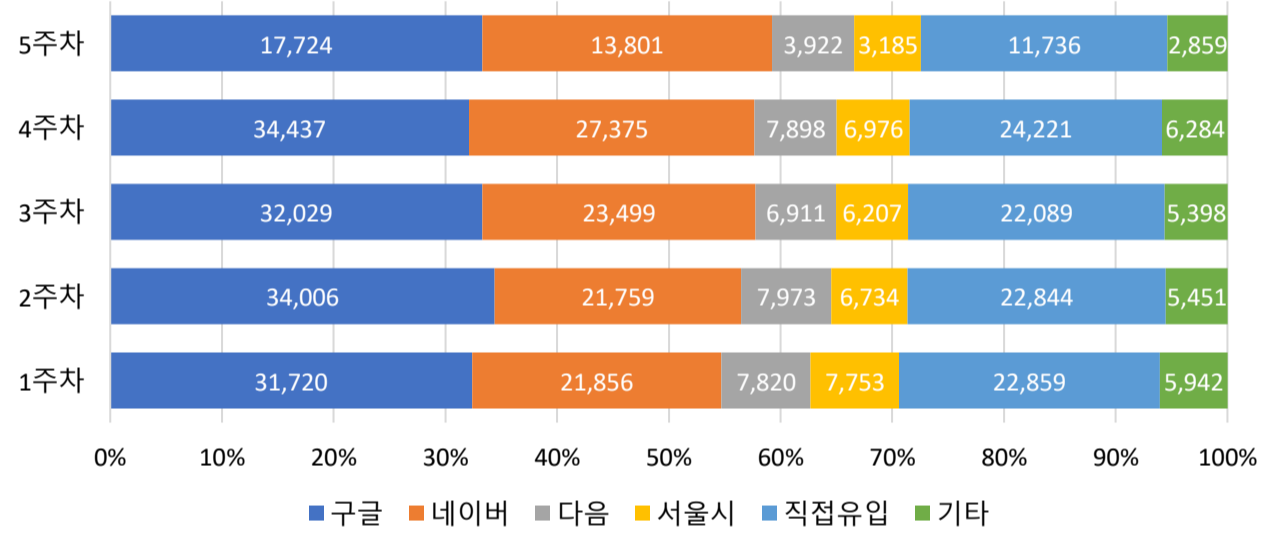
년도	기간	구분	구글 애널리틱스 - 방문자수								구글 애널리틱스 - 사용행태			
			항목	전체방문수	구글	네이버	다음	서울시	직접유입	기타	재방문율	방문자수	페이지뷰	평균체류시간
2017년	2017-01-01	전체	3,562,954	907,507	864,127	355,830	375,249	915,450	146,395	55.4%	2,373,486	20,728,865	1m 59s	
	2017-12-31	일평균	9,762	2,486	2,367	975	1,028	2,508	401			56,791		
2016년	2016-01-01	전체	3,710,892	612,926	1,660,966	227,554	248,870	751,963	210,607	60.4%	2,636,510	15,058,300	1m 58s	
	2016-12-31	일평균	10,139	1,675	4,538	622	680	2,055	575			41,143		
2015년	2015-01-01	전체	2,401,046	413,365	913,752	97,840	240,959	432,265	300,132	57.1%	1,605,703	11,440,894	2m 22s	
	2015-12-31	일평균	6,578	1,133	2,503	268	660	1,184	822			31,345		
2014년	2014-01-01	전체	1,510,119	295,042	459,307	48,502	113,517	434,047	157,190	62.8%	1,068,322	7,950,096	3m 20s	
	2014-12-31	일평균	4,137	808	1,258	133	311	1,189	431			21,781		

■ 사용자 접속환경



■ 매체별 유입현황(방문수)

구분	1주차	2주차	3주차	4주차	5주차
합계	97,950	98,767	96,133	107,191	53,227
구글	31,720	34,006	32,029	34,437	17,724
네이버	21,856	21,759	23,499	27,375	13,801
다음	7,820	7,973	6,911	7,898	3,922
서울시	7,753	6,734	6,207	6,976	3,185
직접유입	22,859	22,844	22,089	24,221	11,736
기타	5,942	5,451	5,398	6,284	2,859



■ 주요 키워드 현황

순위	구글 로그분석 기준 유입 키워드	유입수	네이버 유입 키워드	유입수	정보소통광장 통합검색(내부검색어)	유입수
합계		453,268		356,719		180,313
1	지하철물품보관함	953	지하철 물품보관함	848	계획	521
2	동부간선도로지하화	554	동부간선도로 지하화	600	버스정책과	328
3	서부트럭터미널개발	480	서울시 청년수당	495	마곡	318
4	서울시통계	479	서부트럭터미널 개발	487	태풍	304
5	서울시청년수당	475	공무직 급여	475	버스	299
6	공무직급여	442	장위14구역	270	폭염	288
7	사업장가입자별부과내역서	268	사업장 가입자별 부과내역서	268	주요업무계획	283
8	장위14구역	264	서울시 청년주택	220	여객자동차운송사업개선명령	278
9	서울시청년임대주택	211	서울시 청년임대주택	183	인사발령	271
10	서울시청년주택	200	예술로바캉스	177	권상일	267
11	예술로바캉스	200	사회복지사 2급 자격증 취득방법	175	서울식물원	220
12	서울시정보	173	서울시 통계	171	위례	219
13	은평소방서현장대응단김중현	166	김포 5호선 연장	148	대폐차	205
14	사회복지사2급자격증취득방법	165	무주택증명서	137	동북선	200
15	서울특별시BSC	160	급여명세서 발급	137	여객자동차운송사업	196
16	서울시주차장조례	155	서울시 태양광	116	도서관	194
17	에너지정책위원회	148	에빛섬 영화제	115	갈현1구역	179
18	김포5호선연장	142	토지등소유자	109	경영평가	175
19	급여명세서발급	133	연자제	105	인사	174
20	멸종위기생물복원사업	129	서울반려동물교육센터	102	업무계획	164
	ETC	447,371	ETC	351,381	ETC	175,230

■ 월간 인기메뉴 현황(아티클 기준)

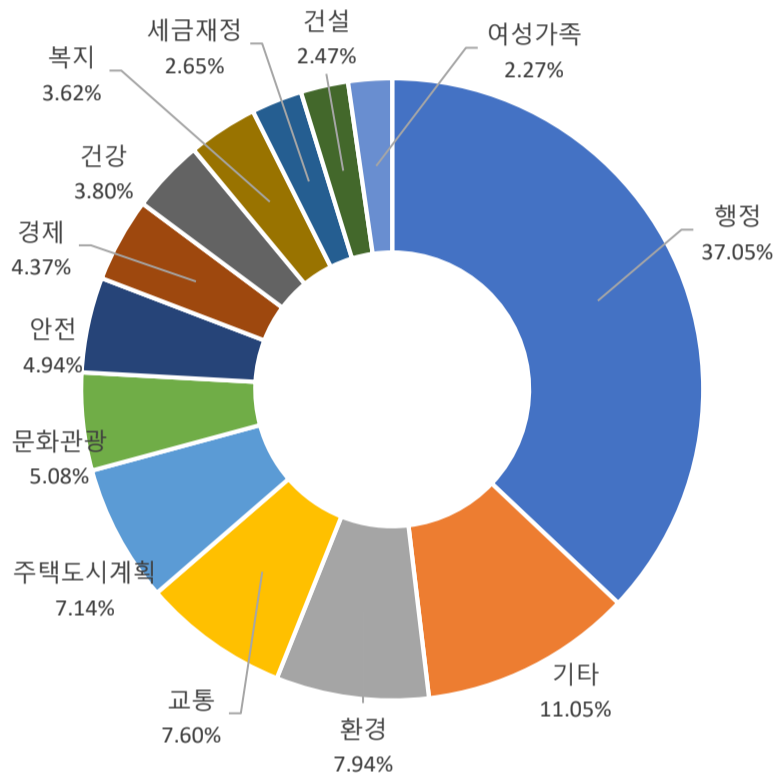
메뉴명	페이지뷰	
1	결재문서 목록	2,013,566
2	120주요질문	48,119
3	예산설명서	32,703
4	사전정보공표	32,022
5	내 손안에 서울	27,350
6	공공데이터	16,405
7	원순씨와 함께 보는 문서	13,369
8	결재문서	12,123
9	분야별 보기	11,474
10	보도자료	10,662

■ 월간 인기 페이지 현황(아티클 기준)

콘텐츠 제목 (Article Title)		페이지뷰	
1	/civilappeal/2895409	자전거를 가지고 지하철을 탈 수 있나요?(자전거 휴대 승차)	2,096
2	/civilappeal/2898573	지하철 노선별 물품보관함 문의처	1,382
3	/proceeding/category/12279	에너지정책위원회	1,048
4	/sanction/15902242	2018년 제2회 공개경쟁 임용 필기합격자 결정	831
5	/sanction/15309572	2019년도 서울시 공개경쟁 임용시험 수탁출제 관련 협조 요청	830
6	/sanction/15682958	신상도 지하철도 뒤통공사 반대에 대한 회신	749
7	/sanction/14464427	2018년 1월 공무원직 급여	716
8	/policy/project/8057	동부간선도로 지하화	715
9	/sanction/15847562	노선조정 심의위원회(재심의) 결과보고 및 시행홍보계획	708
10	/budget/14608290	(2018) (가칭)서울기술연구원 설립 운영	706

■ 분야별 콘텐츠 소비현황

세부분야	페이지뷰	비율
1	행정	829,930 37.05%
2	기타	247,583 11.05%
3	환경	177,862 7.94%
4	교통	170,273 7.60%
5	주택도시계획	160,025 7.14%
6	문화관광	113,714 5.08%
7	안전	110,733 4.94%
8	경제	97,814 4.37%
9	건강	85,195 3.80%
10	복지	81,155 3.62%
11	세금재정	59,348 2.65%
12	건설	55,248 2.47%
13	여성가족	50,908 2.27%



■ 저작권별 콘텐츠 소비현황

세부분야	페이지뷰	비율
1	저작자표시	2,035,902 89.21%
2	저작자표시-비영리-변경금지	224,052 9.82%
3	저작자표시-변경금지	14,235 0.62%
4	저작자표시-비영리-동일조건변경허락	6,332 0.28%
5	저작자표시-비영리	1,074 0.05%
6	저작자표시-동일조건변경허락	469 0.02%

■ BRM별 콘텐츠 소비 현황

번호	세부분야 및 BRM 4~7단계	페이지뷰	BRM 7단계 기준	페이지뷰
1	기타	219,975	일반업무관리	128,944
2	행정 > 일반행정지원 > 과공통일반사무 > 일반관리(서무) > 일반업무관리	155,869	기타	54,336
3	행정 > 일반행정지원 > 과공통일반사무 > 예산회계(서무) > 예산집행및회계관리	71,924	기타	52,489
4	행정 > 일반행정지원 > 과공통일반사무 > 민원관리(서무) > 민원관리	53,819	예산집행및회계관리, 일상경비관리	48,630
5	행정 > 일반행정지원 > 과공통일반사무 > 인사조직(서무) > 인사관리	27,594	민원관리, 민원업무처리	29,780
6	행정 > 일반행정지원 > 과공통일반사무 > 업무계획및평가(서무) > 업무계획및보고관리	23,027	업무계획및보고관리	19,315
7	행정 > 일반행정지원 > 과공통일반사무 > 인사조직(서무) > 교육훈련관리	21,568	교육훈련관리	19,212
8	행정 > 일반행정지원 > 과공통일반사무 > 물품관리(서무) > 물품구매및관리	18,893	민원관리	14,220
9	행정	17,047	물품구매및관리, 물품구매	9,828
10	행정 > 일반행정지원 > 과공통일반사무 > 예산회계(서무) > 급여및수당관리	12,136	급여및수당관리	8,657
11	행정 > 일반행정지원 > 과공통일반사무 > 인사조직(서무) > 복무관리	11,511	인사관리, 인사계획및제도관리	8,422
12	행정 > 일반행정지원 > 과공통일반사무 > 시정운영(서무) > 홍보지원	9,159	법무및규정관리	8,369
13	건강 > 지역보건 > 보건의료서비스운영및지원 > 병원질향상관리 > 의료질향상(Q)활동관리	9,129	국회및시의회대응	7,857
14	행정 > 일반행정지원 > 과공통일반사무 > 시정운영(서무) > 법무및규정관리	8,618	예산집행및회계관리, 예산및결산관리	7,774
15	교통 > 대중교통 > 대중교통기획 > 버스배차및노선운영관리 > 시내마을버스노선신설및조정폐지	8,580	인사관리, 인사발령및전보	6,735

■ 생산기관/부서별 콘텐츠 소비 현황

번호	생산기관	페이지뷰	생산부서	페이지뷰
1	서울시	1,629,232	총무과	60,253
2	다산콜센터	48,736	소방행정과	49,616
3	강남구	36,307	버스정책과	37,211
4	서대문구	35,045	행정지원과	33,997
5	예산설명서	34,259	예방과	33,439
6	성북구	31,054	시민봉사담당관	32,354
7	강북구	30,319	뉴미디어담당관	31,939
8	동작구	28,469	복지정책과	28,691
9	내손안에서울	28,239	자치행정과	27,299
10	성동구	24,848	기획예산과	25,543
11	중구	21,271	정보공개정책과	25,007
12	광진구	19,664	건축기획과	24,176
13	공공데이터	17,107	교통정책과	23,822
14	서울교통공사	15,535	간호부	22,269
15	서울주택도시공사(SH공사)	14,031	인사과	20,797

월간 인기 콘텐츠

1. 자전거를 가지고 지하철을 탈 수 있나요?(자전거 휴대 승차)
2. 지하철 노선별 물품보관함 문의처
3. 에너지정책위원회
4. 2018년 제2회 공개경쟁 임용 필기합격자 결정
5. 2019년도 서울시 공개경쟁 임용시험 수탁출제 관련 협조 요청
6. 신상도 지하차도 덮개공사 반대에 대한 회신
7. 2018년 1월 공무원 급여
8. 동부간선도로 지하화
9. 노선조정 심의위원회(재심의) 결과보고 및 시행홍보계획
10. (2018) (가칭)서울기술연구원 설립 운영

구글 로그분석 기준 유입 키워드	네이버 로그분석 기준 유입 키워드	정보소통광장 인기 검색어
1. 지하철물품보관함	1. 지하철 물품보관함	1. 계획
2. 동부간선도로지하화	2. 동부간선도로 지하화	2. 버스정책과
3. 서부트럭터미널개발	3. 서울시 청년수당	3. 마곡
4. 서울시통계	4. 서부트럭터미널 개발	4. 태풍
5. 서울시청년수당	5. 공무원 급여	5. 버스
6. 공무원급여	6. 장위14구역	6. 폭염
7. 사업장가입자별부과내역서	7. 사업장 가입자별 부과내역서	7. 주요업무계획
8. 장위14구역	8. 서울시 청년주택	8. 여객자동차운송사업개선명령
9. 서울시청년임대주택	9. 서울시 청년임대주택	9. 인사발령
10. 서울시청년주택	10. 예술로바캉스	10. 권상일