

“변화를 선도하는 강남, 희망을 선사하는 강남”

등록번호	감사담당관-9830
등록일자	2017.6.8.
결재일자	2017.6.9.
공개구분	대시민공개

주무관	조사순찰팀장	감사담당관	부구청장	구청장
최혁	서수교	박진철	주윤중	06/09 신연희
협조사	안전교통국장	박은섭	기획경제국장	김용운
	행정국장	이창훈	복지문화국장	박철수
	보건소장	代신동업	도시환경국장	배경섭

# 환경순찰 적출·정비실적 주간보고

## □ 환경순찰 주간 적출실적

- 지난주 대비 20%(684건) 증가하였으며, 주요 변동사항으로는 불법광고물 14%(374건), 청소분야 44%(253건), 도로시설물 72%(28건) 증가하였음

지난주[5. 22.(월)~5. 28.(일)]	금주[5. 29.(월)~6. 4.(일)]	누계['17. 1. 1. ~ 6. 4.]
3,458	4,142	84,879

구분	계	구청장님 지시사항	부구청장 지시사항	교 통 시설물	불 법 노점상	녹지대 관 리	도 로 시설물	무 단 적치물	불 법 광고물	불법건축 (시설)물	수 방 시설물	청소 분야	기타
지난주	3,458			16	2	11	39	23	2,754	1	3	576	33
금 주	4,142	7		15	7	15	67	31	3,128	1	9	829	33
증 감	684	7		-1	5	4	28	8	374		6	253	

## □ 분야별 정비현황('17. 1. 1. ~ 6. 4. 적출건수에 대한 정비실적누계)

구분	계	구청장님 지시사항	부구청장 지시사항	교 통 시설물	불 법 노점상	녹지대 관 리	도 로 시설물	무 단 적치물	불 법 광고물	불법건축 (시설)물	수 방 시설물	청소 분야	기타
적출건수	84,879	158	70	407	30	372	1,681	1,135	64,211	44	265	15,481	1,025
정비완료 (99.8%)	84,722	149	70	377	30	363	1,613	1,133	64,209	42	260	15,480	996
미정비 (0.2%)	157	9		30		9	68	2	2	2	5	1	29

강 남 구  
(감 사 담 당 관)

## 【 관련 규정 및 제반사항 사전검토서 】

검토분야	확인 및 적시사항
<b>관련 규정 및 근거</b>	현행 관련 법, 시행령, 조례, 규칙, 관련 지침 등 근거를 모두 검토하고 적시하였습니까?  • 2017 쉼부서(동) 환경순찰 추진계획('16. 12. 23. 감사담당관-20963호) • 환경순찰 적출 및 정비소홀에 대한 조치계획('16. 6. 23. 감사담당관-9558호) • 환경순찰 적출, 정비사항 관리계획('16. 4. 20. 감사담당관-6075호)
<b>추진 경위</b>	추진 경위는 무엇입니까?  • 주민불편 사항과 취약지역에 대한 지속적인 환경순찰을 통해 적출사항을 신속하게 정비하여 안전사고 예방과 깨끗하고 쾌적한 거리환경 조성
<b>예산 사항</b>	산출 근거 및 기준 또는 예산확보 및 투입우선순위 등의 내용을 검토하고 적시하였습니까?  • 해당사항 없음
<b>수혜자 및 범위</b>	이 업무(사업)관련 수혜자는 누구이며 수혜범위를 파악해 보았습니까?  • 강남구민 및 강남구를 방문하는 모든 시민
<b>분야별 검토사항</b> [계속 : ●] [신규 : ]	이 업무(사업)과 관련하여 아래 등 제반사항을 검토해 보았습니까? ① 관련부서 협조 ----- ( ) ② 이해관계인 및 예상되는 민원 ----- ( ) ③ 추진상 사전 걸림돌 ----- ( ) ④ 미래행정 수요예측 ----- ( ) ⑤ 시장조사 ----- ( ) ⑥ 민간부분(시설 등)과의 경제성 및 효율성 등 비교 ----- ( ) ⑦ 업무 매뉴얼 및 관련 법규 ----- (●) ⑧ 행사관련 의전 및 선거법 ----- ( ) ⑨ 투융자 심사 등 관련절차 준수 ----- ( ) • 위 언급한 사항은 반드시 검토하고 해당되는 사항에 체크한 다음, 해당 사항을 요약 작성하세요.
<b>타 기관 사례</b>	타 구 사례를 파악, 비교해 보았습니까?  • 해당사항 없음
<b>전문가 자문</b>	전문가의 자문이나 검토를 받았습니까?  • 해당사항 없음

# 환경순찰 적출·정비실적 주간보고

매주 수 부서(동)에서 주요간선도로 및 이면도로에 대한 환경순찰 시 적출한 사항을 정비부서(동)에서 정비한 실적을 보고 드림

※ '16. 4. 20. 환경순찰 적출·정비사항 관리계획(감사담당관-6075호)

## □ 환경순찰 주간 적출실적

- 지난주 대비 20%(684건) 증가하였으며, 주요 변동사항으로는 불법광고물 14%(374건), 청소분야 44%(253건), 도로시설물 72%(28건) 증가하였음

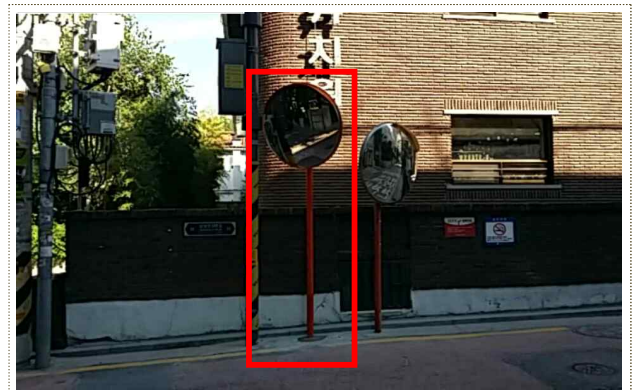
지난주[5. 22.(월)~5. 28.(일)]	금주[5. 29.(월)~6. 4.(일)]	누계[17. 1. 1.~6. 4.]
3,458	4,142	84,879

구분	계	구청장님 지시사항	부구청장 지시사항	교 통 시설물	불 법 노점상	녹지대 관 리	도 로 시설물	무 단 적치물	불 법 광고물	불법건축 (시설물)	수 방 시설물	청소 분야	기타
지난주	3,458			16	2	11	39	23	2,754	1	3	576	33
금 주	4,142	7		15	7	15	67	31	3,128	1	9	829	33
증 감	684	7		-1	5	4	28	8	374		6	253	

## □ 분야별 정비현황('17. 1. 1. ~ 6. 4. 적출건수에 대한 정비실적누계)

구분	계	구청장님 지시사항	부구청장 지시사항	교 통 시설물	불 법 노점상	녹지대 관 리	도 로 시설물	무 단 적치물	불 법 광고물	불법건축 (시설물)	수 방 시설물	청소 분야	기타
적출건수	84,879	158	70	407	30	372	1,681	1,135	64,211	44	265	15,481	1,025
정비완료 (99.8%)	84,722	149	70	377	30	363	1,613	1,133	64,209	42	260	15,480	996
미정비 (0.2%)	157	9		30		9	68	2	2	2	5	1	29

## 【정비완료 현장사진】



삼성로120길 28, 도로 반사경 쓰러져 있음 → 2017. 6. 5. 정비완료(도로관리과)

□ 부서(동)별 미정비(정비 중)현황[17. 1. 1. ~ 6. 4.]

계	부서별 미정비(정비 중) 건수							
	157	관광진흥과	2	주택과	3	건축과	3	공원녹지과
부동산정보과		1	재난안전과	1	교통정책과	27	건설관리과	75
도로관리과		20	치수과	9	논현2동	1	삼성2동	2

□ 부서별 책임지역 주간 순찰실적[17. 5. 29.(월) ~ 6. 4.(일)]

연번	부서(동)명	담당 책임구간	합계	책임지역 적출실적	기타지역 적출실적
<b>계</b>			<b>2,026</b>	<b>840</b>	<b>1,186</b>
1	기획예산과	강남대로(논현역~한남C), 압구정로(압구정역~한남C)	14	14	
2	지역경제과	논현로(학동역사거리~동호대교남단), 학동로(논현역~학동역사거리)			
3	일자리정책과	연주로(서울세관사거리~성수대교남단)	6	5	1
4	관광진흥과	선릉로(한양아파트~강남구청역)			
5	세무관리과	삼성로(청담사거리~청담공원앞사거리), 압구정로(압구정역~청담사거리)	350	350	
6	세무1과	영동대로(경기고사거리~영동대교남단), 도산대로(신사역~영동대교남단)	20	20	
7	세무2과	학동로(학동역사거리~봉은초교입구)	83	83	
8	복지정책과	영동대로(삼성역~경기고사거리), 봉은사로(차관APT사거리~봉은교사거리)	17	17	
9	보육지원과	논현로(역삼역~학동역사거리), 봉은사로(신논현역~경복APT사거리)			
10	사회복지과	연주로(르네상스호텔사거리~서울세관사거리), 테헤란로(르네상스호텔사거리~포스코사거리)	40	39	1
11	노인복지과	선릉로(선릉역~강남구청역), 봉은사로(경복APT사거리~차관APT사거리)	20	20	
12	문화체육과	테헤란로(포스코사거리~삼성교입구), 삼성로(청담공원앞사거리~포스코사거리)	5	5	
13	청소행정과	강남대로(강남역~논현역), 테헤란로(강남역~르네상스호텔사거리)	75	46	29
14	주택과	강남대로(뱅뱅사거리~강남역), 도곡로(뱅뱅사거리~강남세브란스사거리)	9		9
15	도시계획과	논현로(도곡동주민센터사거리~역삼역), 역삼로(우성APT앞사거리~개나리APT사거리)	371	112	259
16	건축과	연주로(강남세브란스사거리~르네상스호텔사거리), 도곡로(강남세브란스사거리~은마APT사거리)	26	26	
17	환경과	선릉로(한티역~선릉역), 역삼로(개나리APT사거리~대치사거리)	11		11
18	공원녹지과	삼성로(은마APT사거리~포스코사거리), 도곡로(은마APT사거리~탄천2교입구)	7	3	4
19	부동산정보과	영동대로(대치우성APT사거리~삼성역), 역삼로(대치사거리~건인차보관소)	9	8	1
20	재난안전과	강남대로(양재역~뱅뱅사거리), 논현로(구룡사앞사거리~도곡동주민센터사거리), 남부순환로(양재역~양재천하국교차로)	1	1	
21	교통정책과	남부순환로(양재전화국교차로~탄천일원연결지하도)	9	8	1
22	주차관리과	개포로(포이사거리~수세C)	91		91
23	자동차민원과	연주로(구룡터널입구~강남세브란스사거리)			
24	건설관리과	선릉로(구룡마을입구~한티역)	13	11	2
25	도로관리과	삼성로(개포34단지교차로~은마아파트교차로)	44	25	19
26	치수과	영동대로(일원터널교차로~대치우성APT교차로)	35	35	
27	총무과	양재대로(구룡사앞교차로~개포34단지교차로)	742		742
28	자치행정과	양재대로(개포34단지교차로~수세C)			
29	재무과	광평로 일원로	15		15
30	교육지원과	밤고개로	10	9	1
31	전산정보과	자곡로	1	1	
32	민원여권과	현릉로	2	2	

□ 행정사항

- 전 부서(동)장은 책임지역에 대한 수시 순찰과 지적사항에 대한 신속한 정비로 안전사고 예방 및 깨끗하고 쾌적한 거리환경 조성에 철저를 기하시기 바람