

자료제공: 2022. 1. 7.(금)
 이 보도참고자료는 2022년 1월 7일(금) 11:00부터 보도할 수 있습니다



보도참고자료

담당부서 : 시민건강국 감염병관리과

감염병관리과장	송은철	2133-7660
역학조사실장	강의성	2133-7675
감염병대응팀장	유효연	2133-7669
담 당 자	오재연	2133-7687
	서지희	2133-9632

사진없음 ■ 사진있음 쪽수 : 4쪽

서울시 코로나19 발생 현황 및 주요 대책현황(1. 7. 0시)

발생현황: 市 확진환자 233,457명 (전일대비 1,038명, 사망자 15명 증가)

구 분 (단위: 명)	전일대비 증감	확진환자 현황			
		계	격리중	퇴 원	사 망
전 국	3,717	657,508	102,088	549,488	5,932
서울시	1,038	233,457	44,353	187,191	1,913

市 검사 및 확진자 현황

(당일 24시 기준 / 단위: 명, %)

일 자	12.23	12.24	12.25	12.26	12.27	12.28	12.29	12.30	12.31	1.1	1.2	1.3	1.4	1.5	1.6	평 균	
총 계	142,857	141,414	74,795	62,590	114,391	102,631	102,307	110,675	109,544	62,778	60,584	97,587	80,692	83,502	82,265	96,168	
검 소	선별	48,812	47,058	27,919	29,423	36,468	33,849	33,703	35,971	36,587	25,454	28,186	31,222	26,586	28,362	27,114	33,543
	임시	70,259	69,764	33,389	17,641	56,295	50,421	49,956	55,017	54,058	26,956	19,233	49,971	39,540	40,073	40,652	45,184
사	의료기관	10,930	11,859	3,343	4,493	11,215	9,362	9,496	10,190	9,631	3,213	3,902	8,369	6,891	6,877	6,787	7,841
	찾아가는검사	7,144	7,434	3,416	2,779	6,357	5,638	5,772	5,229	5,528	2,025	1,962	4,942	4,892	5,072	4,693	4,871
	시직명	5,712	5,299	6,728	8,254	4,056	3,361	3,380	4,268	3,740	5,130	7,301	3,083	2,783	3,118	3,019	4,730
확진자(명) (임시선별)	2,346 (1072)	2,121 (891)	1,915 (895)	1,495 (521)	1,289 (347)	1,913 (818)	1,721 (725)	1,669 (655)	1,464 (592)	1,181 (508)	990 (338)	937 (275)	1,412 (612)	1,208 (504)	1,038 (402)	1,454 (520)	
확진율(%)	1.7	1.5	1.4	2.0	2.1	1.7	1.7	1.6	1.3	1.1	1.6	1.5	1.4	1.5	1.2	1.5	

※ 확진비율 = (당일 확진자 수 / 전일 검사실적) * 100

□ 市 주요 발생원인별 현황

(단위: 명)

합 계	해외 유입	광진구 소재 요양병원 관련 (21.12.)	증랑구 소재 학원관련 (22.1.)	노원구 소재 종교시설 관련 (21.12.)	서초구 소재 어린이집 관련 (22.1.)	기타 집단 감염	기타 확진자 접촉	타시도 확진자 접촉	감염 경로 조사중
233,457 (+1,038)	2,851 (+59)	51 (+5)	18 (+4)	111 (+2)	13 (+1)	36,057 (+14)	96,985 (+499)	4,945 (+5)	92,426 (+449)

※ 역학조사서 기반 1차 분류 진행사항에 따라 변경가능

□ 자치구별 확진환자 현황

(거주지 기준, 단위: 명)

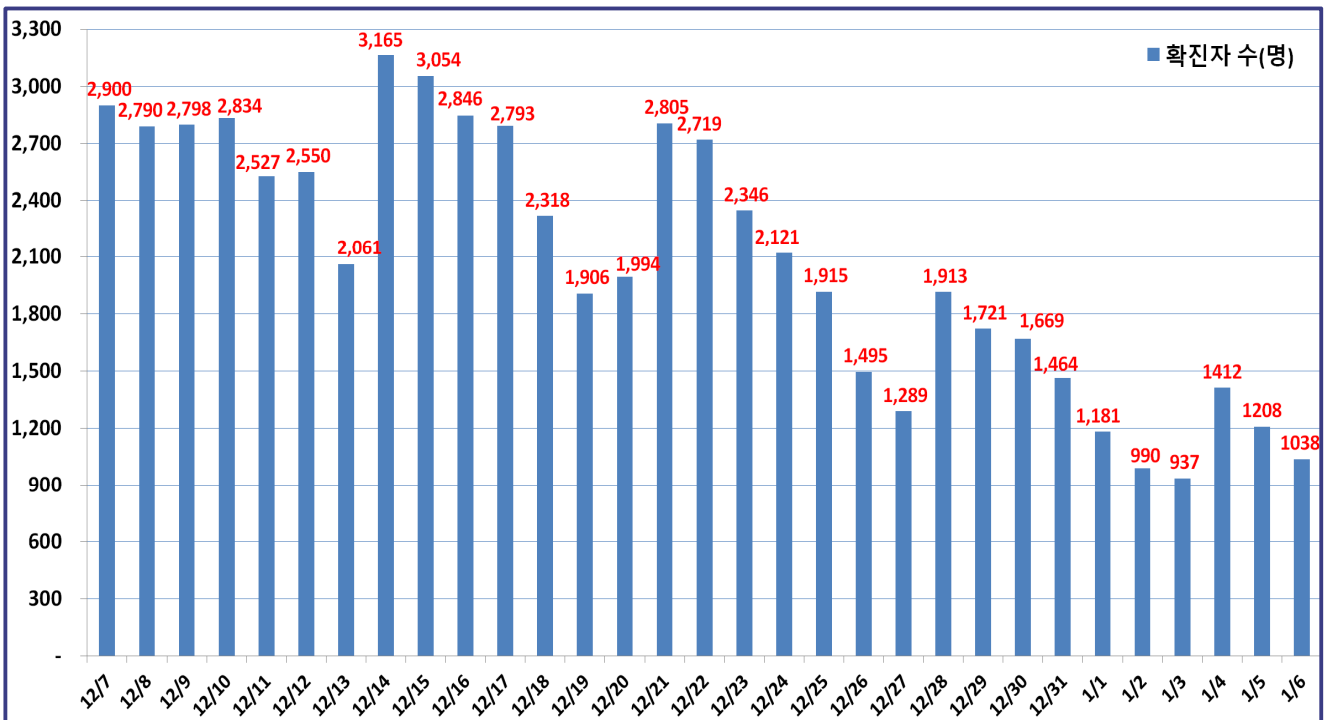
구 분	합 계	종로구	중구	용산구	성동구	광진구	동대문	중랑구	성북구	강북구	도봉구	노원구	이천구	서대문	마포구	양천구	강서구	구로구	금천구	영등포	동작구	관악구	서초구	강남구	송파구	강동구	기 타
전일 누계	22,419	402	387	545	590	727	984	875	976	697	697	1,003	992	621	780	828	1,073	1,092	598	1,777	898	1,559	850	1,281	1,409	958	17,304
1.6. 증가	1,038	24	23	36	30	34	36	36	39	18	31	44	38	21	37	43	28	51	20	47	44	42	49	74	61	40	92
합계	23,457	406	380	549	590	731	970	882	985	695	698	1,007	990	632	787	834	1,074	1,103	600	1,824	902	1,601	869	1,295	1,410	968	17,396

□ 연령대별 확진환자 현황

(단위: 명, %)

구 분	합 계	9세 이하	10세~19세	20세~29세	30세~39세	40세~49세	50세~59세	60세~69세	70세 이상
인원수(명)	1,038	80	109	176	173	184	137	123	56
비율(%)	100	7.7	10.5	17.0	16.7	17.7	13.2	11.8	5.4

□ 市 일일 확진환자 현황



市 병상 사용 현황

구 분	현황	사용	가동률	잔여
감염병전담병원	3,239	1,236	38.2%	2,003
생활치료센터	6,597	2,514	38.1%	4,083
중증환자 전담치료병상	433	264	61.0%	169

市 재택치료자 현황

일자	12.29	12.30	12.31	01.01	01.02	01.03	01.04	01.05	01.06	01.07
누적	63,406	64,536	65,690	66,721	67,558	68,184	68,784	69,552	70,367	71,049
신규	1,108	1,127	1,156	1,030	837	625	600	768	815	682
해제	1,515	1,407	1,356	1,574	1,541	1,407	1,230	1,270	1,046	1,039
치료중	11,065	10,783	10,534	9,995	9,286	8,446	7,818	7,317	7,087	6,730

코로나19 예방접종 현황

- 서울시민 940만 명 대비 1차 87.3%, 2차 84.9% 접종, 3차 39.0% 접종

서울시 인구(명)		전일 누계(명)	신규 접종자(명)	누적 접종자(명)	인구 대비접종률(%)
9,401,888	1차	8,206,985	2,833	8,209,818	87.3%
	2차	7,967,095	11,544	7,978,639	84.9%
	3차	3,600,083	64,629	3,664,712	39.0%

- 1차 2,833명, 2차 11,544명, 3차 64,629명

- 백신잔량 : 782,284회분(Pf 480,858 + 안센 830 + 모더나 300,560)
- 이상반응 신고 : 199건(누적 : 70,218건)

□ 주요 집단발생 및 조치사항

- 서초구 소재 어린이집(22.1) 관련 : 서울 전일대비 1명 증가/ 총 13명 ※전국 13명
 - 발생경위 : 서초구 소재 어린이집 종사자가 12.28 최초 확진된 후, 종사자, 원생, 가족 등 12명이 추가 확진되어 누적 확진자는 13명임
(총 13명 : 종사자2, 원생5, 가족6)
 - 검사현황 : 총 180명(양성12, 음성168) ※ 지표환자 제외
 - 조치사항 : 방역소독 실시, 확진자 동선조사 및 접촉자 파악·분류, 종사자 및 확진자 발생반 전수검사, 종사자 추적검사