

**자료제공: 2021. 9. 8.(수)**  
 이 보도참고자료는 2021년 9월 8일(수) 11:00부터 보도할 수 있습니다

담당부서 : 시민건강국 감염병관리과

감염병관리과장	송은철	2133-7660
역학조사실장	강의성	2133-7675
감염병대응팀장	유효연	2133-7669
담 당 자	오재연	2133-7687
	서지희	2133-9632

사진없음 ■ 사진있음 쪽수 : 4쪽

## 서울시 코로나19 발생 현황 및 주요 대책현황(9. 8. 0시)

발생현황: 市 확진환자 83,808명 (전일대비 **671명** 증가)

구 분 (단위: 명)	전일대비 증감	확진환자 현황			
		계	격리중	퇴 원	사 망
전 국	2,050	265,423	25,803	237,286	2,334
서울시	<b>671</b>	<b>83,808*</b>	<b>9,034</b>	<b>74,177</b>	<b>597</b>

\* 지자체 오신고 정정[서울 -1 ('21.9.4.0시 기준 -1)]

※ 추가 사망자 현황

연번	확진일자	환자번호	거주지(신고지)	비 고
596	2021.07.16	176473	성동구	9.6 사망
597	2021.08.10	221252	타시도	9.6 사망

市 검사 및 확진자 현황

(당일 24시 기준 / 단위: 명, %)

일 자	8.24.	8.25.	8.26.	8.27.	8.28.	8.29.	8.30.	8.31.	9.1.	9.2.	9.3.	9.4.	9.5.	9.6.	9.7.	평 균	
총 계	65,115	73,668	80,113	84,686	57,640	39,809	90,085	76,989	79,564	80,653	80,824	55,733	35,345	71,159	57,021	69,385	
검 소	선별	23,966	25,958	27,606	29,412	21,567	21,310	30,630	27,411	29,120	28,477	29,470	22,191	20,901	25,518	21,817	25,967
	임시	33,691	40,106	42,518	46,307	31,541	13,851	50,072	40,171	43,341	42,968	42,995	28,562	11,261	38,216	28,497	36,114
사 의	민간	4,768	4,983	5,332	5,410	2,346	2,497	5,013	5,159	4,770	5,298	5,334	3,138	2,518	5,396	4,803	4,426
	기관	1,040	663	754	717	-	-	983	745	759	668	817	-	-	702	550	785
찾아가는 검사	1,650	1,958	3,903	2,840	2,186	2,151	3,387	3,503	1,574	3,242	2,208	1,842	665	1,327	1,354	2,317	
확진자(명) (임시선별)	677 (293)	570 (249)	556 (218)	569 (218)	517 (230)	442 (169)	456 (132)	665 (298)	559 (201)	542 (243)	565 (251)	508 (203)	464 (178)	482 (104)	671 (311)	540 (215)	
확진율(%)	1.0	0.9	0.8	0.7	0.6	0.8	1.1	0.7	0.7	0.7	0.7	0.6	0.8	1.4	0.9	0.8	

※ 확진비율 = (당일 확진자 수 / 전일 검사실적)\*100

## □ 市 주요 발생원인별 현황

(단위: 명)

합 계	해외입 유	은평구 소재 학원관련 (21.9.)	은평구 소재 종교시설 관련 (21.9.)	동대문구 소재 시장관련	성북구 소재 실내체육 시설관련 (21.9.)	기타 집단 감염	기타 확진자 접촉	타시도 확진자 접촉	감염 경로 조사중
83,808 (+671)	1,631 (+6)	20 (+5)	28 (+4)	46 (+3)	12 (+3)	21,247 (+25)	31,586 (+284)	3,826 (+18)	25,412 (+323)

※ 역학조사서 기반 1차 분류 진행사항에 따라 변경가능

## □ 자치구별 확진환자 현황

(거주지 기준, 단위: 명)

구 분	합 계	중 로 구	중 구	용 산 구	성 동 구	광 진 구	동 대 문 구	중 랑 구	성 북 구	강 북 구	도 봉 구	노 원 구	은 평 구	서 대 문 구	마 포 구	양 천 구	강 서 구	구 로 구	금 천 구	영 등 포	동 작 구	관 악 구	서 초 구	강 남 구	송 파 구	강 동 구	기 타
전일 누계	83,137	1,294	1,278	2,382	2,387	2,802	2,757	3,238	3,165	2,161	2,181	3,363	3,596	2,268	3,112	2,840	3,752	3,054	1,630	3,583	3,607	4,622	3,793	6,044	4,987	3,139	6,102
9.7. 증가	671	10	12	16	14	36	20	26	24	14	13	8	50	21	19	16	16	52	19	50	20	44	24	41	34	23	49
합계	83,808	1,304	1,290	2,398	2,401	2,838	2,777	3,264	3,189	2,175	2,194	3,371	3,646	2,289	3,131	2,856	3,768	3,106	1,649	3,633	3,627	4,666	3,817	6,085	5,021	3,162	6,151

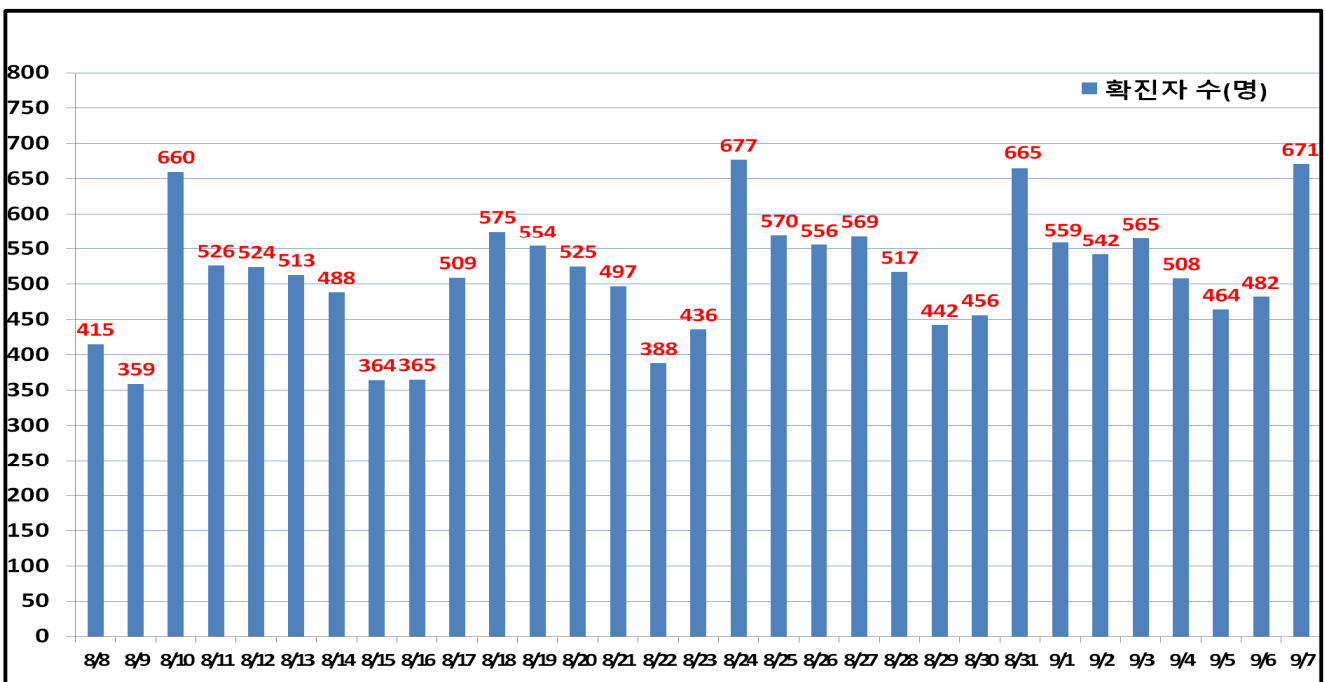
## □ 市 자가격리자 현황

(단위: 명)

구 분	자가격리자 현황						
	계	접촉자			해외입국자		
		소계	감시중	해제	소계	감시중	해제
총 계	772,544	401,061	17,414	383,647 (+1,767)	371,483	7,781	363,702 (+692)
금 일	25,195	17,414	17,414	-	7,781	7,781	-

※ 시설격리자: 792명

## □ 市 일일 확진환자 현황



## □ 주요 집단발생 및 조치사항

- 은평구 소재 학원(21.9) 관련 : 서울 전일대비 5명 증가 / 총 20명 ※ 전국 20명
  - 발생경위 : 은평구 소재 학원 수강생이 9.1 최초 확진된 후 수강생, 가족, 지인 등 19명이 추가 확진되어 누적 확진자는 20명이며, 모두 서울 확진자임  
(총20명 : 수강생 9, 가족 5, 지인 6)
  - 검사현황 : 총 285명(양성 19, 음성 266) ※ 최초 확진자 제외
  - 조치사항 : 확진자 발생장소 방역실시, 심층역학조사를 통한 감염경로조사 및 종사자·수강생 검사, 접촉자 파악·분류
  
- 성북구 소재 실내체육시설(21.9) 관련 : 서울 전일대비 3명 증가 / 총 12명 ※ 전국 12명
  - 발생경위 : 성북구 소재 실내체육시설 이용자가 9.4 최초 확진된 후 종사자, 이용자, 가족, 지인 등 11명이 추가 확진되어 누적 확진자는 12명이며, 모두 서울 확진자임  
(총12명 : 종사자 3, 이용자 6, 가족 2, 지인 1)
  - 검사현황 : 총 196명(양성 11, 음성 157, 검사중 28) ※ 최초 확진자 제외
  - 조치사항 : 확진자 발생장소 방역실시, 심층역학조사를 통한 감염경로조사 및 종사자·이용자 검사, 접촉자 파악·분류

## □ 코로나19 예방접종 현황(9. 8. 0시 기준)

- 전 체 현 황: 거주인구 약 957만명
  - 1차 접종 5,816,238명(60.7%) / 2차 3,497,620명(36.5%)
  
- 신 규 접 종(9.7.): 총 191,577명
  - 1차 111,410명 / 2차 80,167명

- **백신 잔여 물량:** 총 1,135,048회분
  - 아스트라제네카 266,130회분 / 화이자 641,538회분
  - 얀센 13,140회분 / 모더나 214,240회분
  
- **이상반응 신고:** 누적 33,318건
  - 9. 7. 신규 572건 / 누적 건수 중 경증 신고사례 98.5%