

자료제공: 2021. 9. 2.(목)
 이 보도참고자료는 2021년 9월 2일(목) 11:00부터 보도할 수 있습니다

담당부서 : 시민건강국 감염병관리과

감염병관리과장	송은철	2133-7660
역학조사실장	강의성	2133-7675
감염병대응팀장	유효연	2133-7669
담 당 자	오재연	2133-7687
	서지희	2133-9632

사진없음 ■ 사진있음 쪽수 : 4쪽

서울시 코로나19 발생 현황 및 주요 대책현황(9. 2. 0시)

발생현황: 市 확진환자 80,577명 (전일대비 **559명** 증가)

구 분 (단위: 명)	전일대비 증감	확진환자 현황			
		계	격리중	퇴 원	사 망
전 국	1,961	255,401	26,876	226,222	2,303
서울시	559	80,577*	9,291	70,699	587

* 지자체 중복집계 및 오신고 정정[서울 -1 ('21.8.30.0시 기준 -1)]

※ 추가 사망자 현황

연번	확진일자	환자번호	거주지(신고지)	비 고
585	2021.08.01	200557	관악구	9.1 사망
586	2021.08.06	208791	구로구	9.1 사망
587	2021.07.31	199310	금천구	8.31 사망

市 검사 및 확진자 현황

(당일 24시 기준 / 단위: 명, %)

일 자	8.18.	8.19.	8.20.	8.21.	8.22.	8.23.	8.24.	8.25.	8.26.	8.27.	8.28.	8.29.	8.30.	8.31.	9.1.	평 균	
총 계	74,841	77,156	82,752	51,674	31,260	70,325	65,115	73,668	80,113	84,686	57,640	39,809	90,087	76,989	79,326	68,294	
검 소	선별	27,077	27,930	29,496	21,475	18,744	25,402	23,966	25,958	27,606	29,412	21,567	21,310	30,630	27,411	29,120	25,570
	임시	39,411	40,575	43,118	25,677	10,268	37,158	33,691	40,106	42,518	46,307	31,541	13,851	50,074	40,171	43,341	35,319
사 의	민간	4,733	5,001	5,217	3,016	1,887	5,230	4,768	4,983	5,332	5,410	2,346	2,497	5,013	5,159	4,532	4,328
	기관	693	707	802	-	-	1,141	1,040	663	754	717	-	-	983	745	759	825
찾아	2,927	2,943	4,119	1,506	361	1,394	1,650	1,958	3,903	2,840	2,186	2,151	3,387	3,503	1,574	2,488	
확진자(명) (임시선별)	575 (227)	554 (222)	525 (171)	497 (186)	388 (130)	436 (84)	677 (293)	570 (249)	556 (218)	569 (218)	517 (230)	442 (169)	456 (132)	665 (298)	559 (201)	529 (200)	
확진율(%)	0.7	0.7	0.7	0.6	0.8	1.4	1.0	0.9	0.8	0.7	0.6	0.8	1.1	0.7	0.7	0.8	

※ 확진비율 = (당일 확진자 수 / 전일 검사실적)*100

□ 市 주요 발생원인별 현황

(단위: 명)

합 계	해외유입	양천구 소재 직장관련 ('21.8.)	강남구 소재 학원관련 ('21.8.(4))	관악구 소재 음식점 관련 ('21.8.)	강남구 소재 음식점 관련 ('21.9.)	기타 집단 감염	기타 확진자 접촉	타시도 확진자 접촉	감염경로 조사중
80,577 (+559)	1,611 (+4)	48 (+7)	22 (+3)	46 (+2)	22 (+2)	20,843 (+24)	30,184 (+280)	3,721 (+20)	24,080 (+217)

※ 역학조사서 기반 1차 분류 진행사항에 따라 변경가능

□ 자치구별 확진환자 현황

(거주지 기준, 단위: 명)

구 분	합 계	종로구	중 구	용산구	성동구	광진구	동대문	중랑구	성북구	강북구	도봉구	노원구	은평구	서대문	마포구	양천구	강서구	구로구	금천구	영등포	동작구	관악구	서초구	강남구	송파구	강동구	기 타
전일누계	80,018	1,261	1,208	2,332	2,291	2,677	2,649	3,118	3,078	2,113	2,127	3,257	3,413	2,201	3,014	2,737	3,629	2,850	1,535	3,402	3,469	4,430	3,668	5,803	4,791	3,004	5,961
9.1. 증가	559	6	15	8	23	21	23	27	13	8	8	19	23	10	17	29	21	36	20	33	21	31	20	40	41	22	24
합계	80,577	1,267	1,223	2,340	2,314	2,698	2,672	3,145	3,091	2,121	2,135	3,276	3,436	2,211	3,031	2,766	3,650	2,876	1,555	3,435	3,490	4,461	3,688	5,843	4,812	3,026	5,985

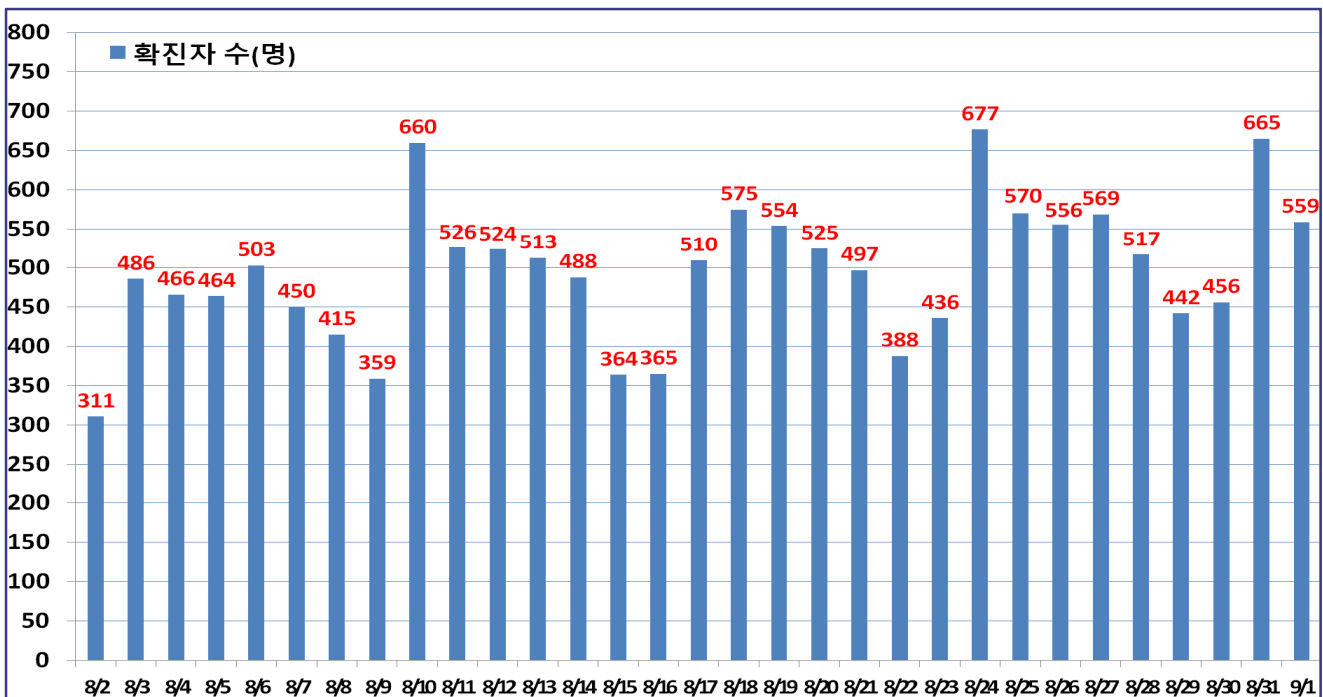
□ 市 자가격리자 현황

(단위: 명)

구 분	자가격리자 현황						
	계	접촉자			해외입국자		
		소계	감시중	해제	소계	감시중	해제
총 계	757,115	390,480	16,798	373,682 (+1,778)	366,635	7,989	358,646 (+781)
금 일	24,787	16,798	16,798	-	7,989	7,989	-

※ 시설격리자: 883명

□ 市 일일 확진환자 현황



□ 주요 집단발생 및 조치사항

○ 강남구 소재 음식점(21.9) 관련 : 서울 전일대비 2명 증가 / 총 22명 ※ 전국 28명

- 발생경위 : 강남구 소재 음식점 방문자가 8.24 최초 확진된 후 종사자, 방문자, 지인 등 27명이 추가 확진되어 누적 확진자는 28명이며, 이중 서울 확진자는 22명임
(총28명 : 종사자 2, 방문자 20, 지인 6)
- 검사현황 : 총 466명(양성 27, 음성 303, 검사중 136) ※ 최초 확진자 제외
- 조치사항 : 확진자 발생장소 방역실시, 심층역학조사를 통한 감염경로조사 및 종사자·방문자 검사, 접촉자 파악·분류, 확진자 발생 시설 일시폐쇄(8.29~9.7)

○ 양천구 소재 직장(21.8) 관련 : 서울 전일대비 7명 증가 / 총 48명 ※ 전국 59명

- 발생경위 : 양천구 소재 직장 종사자가 8.28 최초 확진된 후 종사자, 지인 등 58명이 추가 확진되어 누적 확진자는 59명이며, 이중 서울 확진자는 48명임
(총59명 : 종사자 58, 지인 1)
- 검사현황 : 총 242명(양성 58, 음성 184) ※ 최초 확진자 제외
- 조치사항 : 확진자 발생장소 방역실시, 심층역학조사를 통한 감염경로조사 및 종사자·방문자 검사, 접촉자 파악·분류, 확진자 발생 시설 환경검체 실시

□ **코로나19 예방접종 현황(9.2.0시 기준)**

- **전 체 현 황:** 거주인구 약 957만명
 - 1차 접종 5,450,266명(56.9%) / 2차 3,054,297명(31.9%)
- **신 규 접 종(9.1):** 총 128,655명
 - 1차 34,235명 / 2차 94,420명
- **백신 잔여 물량:** 총 947,573회분
 - 아스트라제네카 424,600회분 / 화이자 484,008회분
 - 얀센 18,605회분 / 모더나 20,360회분
- **이상반응 신고:** 누적 30,595건
 - 9.1. 신규 528건 / 누적 건수 중 경증 신고사례 98.5%