

시 민

문서번호	버스정책과-17269
결재일자	2017.6.27.
공개여부	대시민공개
방침번호	

주무관	버스정책과장	도시교통본부장
이영섭	김태명	06/27 代이대현
협조	교통기획관	이대현
	노선팀장	이형규

I · SEÓUL · U  
너와 나의 서울

# 시내버스 4419번 노선변경 검토 보고

2017. 6.

**도시교통본부**  
(버스정책과)

# 시내버스 4419번 노선변경 검토 보고

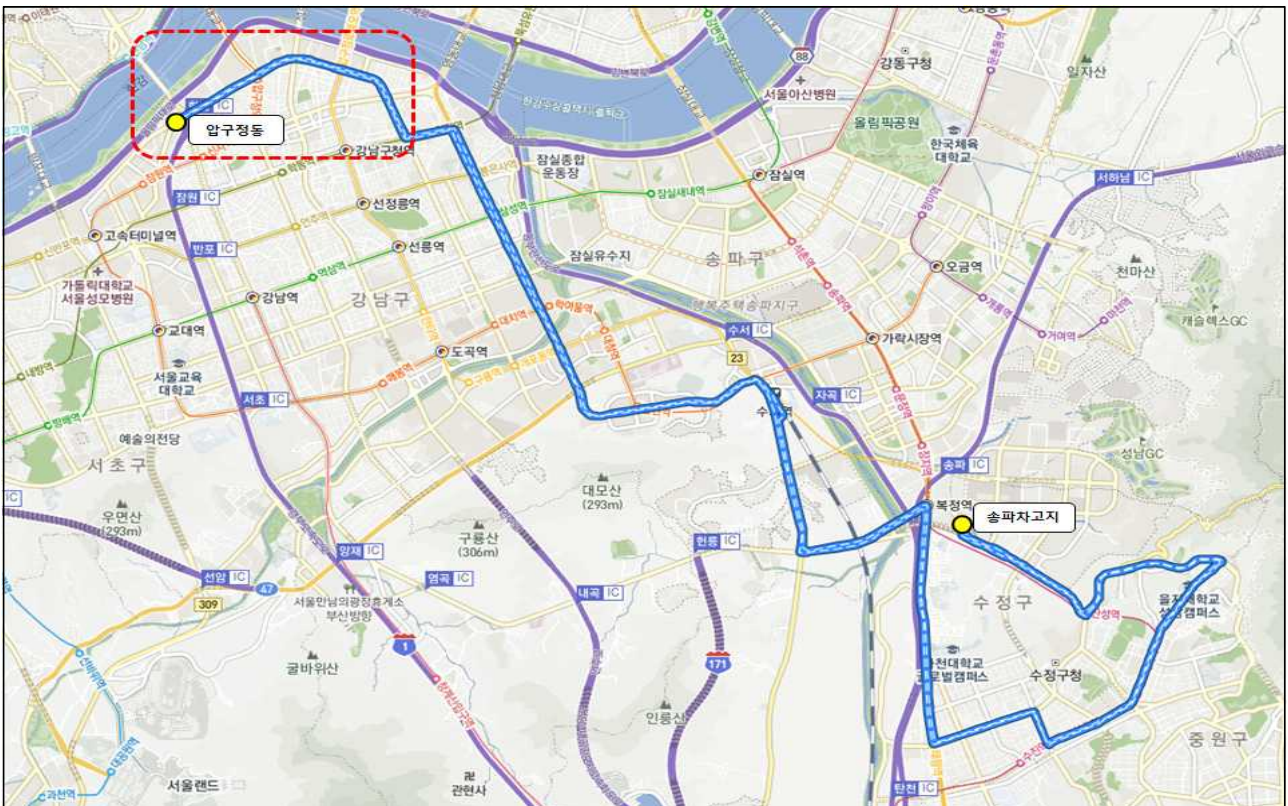
시내버스 4419번 노선의 회차구간 변경을 통해 안전사고 발생위험 해소 및 버스운행 효율화를 달성하고자 함.

## 1 노선 운행 현황

### □ 4419번 노선 운행 현황

- 기·종점 : 송파차고지(송파구) ~ 압구정동(강남구)
- 운행빈도 : 운행대수 26대, 1일 총 운행횟수 124회
- 운행정보 : 운행거리 58km, 배차간격 5 ~ 12분, 운행시간 190분
- 이용수요 : 일 평균 570명 이용, 대당 평균 540 ~ 580명 탑승

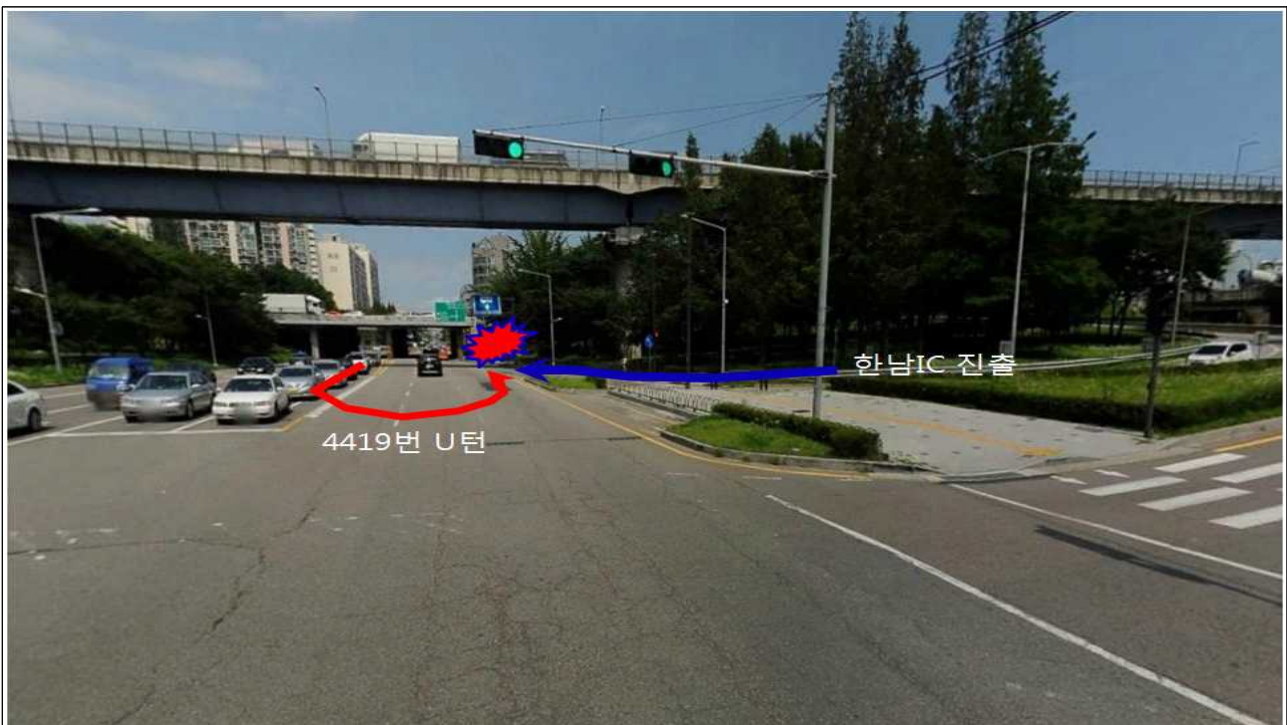
운수업체	기종점	인가 대수	운행 대수	예비 대수	인가거리 (km)	운행시간 (분)	배차간격 (분)	대당 승객 수
남성교통	송파차고지~ 압구정동	27	26	1	57.8	190	5 ~ 12	540명~580명



## 2 | 검토배경

### □ 회차지점 부적정

- 현재, 시내버스 4419번 회차지점인 한남IC 남단 교차로는 편도3차선 도로로 시내버스가 U턴으로 운행하기 어려운 구조임
- 또한, 한남IC 진출차량과 U턴 차량 간 상충되는 현상이 지속적으로 발생하여, 사고발생위험이 높은 회차 지점임



한남IC 남단 교차로(4419번 회차지점)

### □ 버스운행 비효율성

- 4419번 회차구간인 압구정로(청담사거리~한남IC)는 많은 대체 버스노선이 있어 왕복운행의 실효성이 적음
  - 해당 지역은 상습정체구간이며 많은 대체노선이 있어, 운송업체는 회차지 운영을 왕복운행 → 편도운행으로 변경 요청

➡ 사고발생위험 해소 및 운행효율화를 위해 회차구간 변경 필요

### 3 | 검토의견

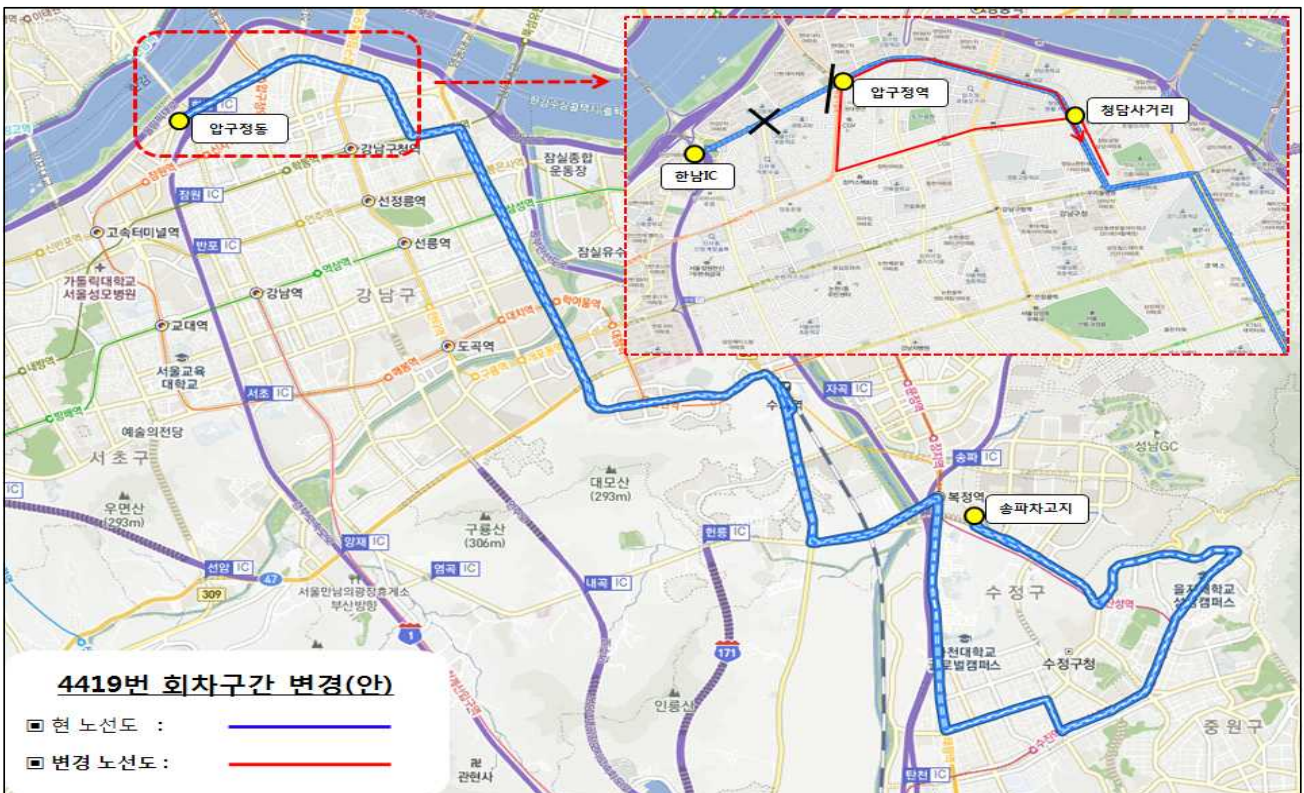
#### □ 추진방향

- 기존, 압구정로(청담사거리~한남IC) 왕복운행하는 회차구간을 압구정역 편도운행으로 변경

#### □ 4419번 노선변경(안)

- 변경내용 : 청담사거리~한남IC~압구정역 왕복운행을 청담사거리~강남을지병원~압구정역 편도운행으로 변경
  - 청담사거리 ~ 한남IC ~ 압구정역 구간 4.3km 단축
  - 청담사거리 ~ 강남을지병원 ~ 압구정역 2.6km 연장 (총 1.7km 단축)

#### 【노선 조정안】



#### 【운행계통】

노선 번호	구분	운수업체	기·종점	인가 대수	운행 대수	예비 대수	운행 횟수	인가거리 (km)	운행시간 (분)	배차간격 (분)
4419	현행	남성교통	송파차고지~압구정동	27	26	1	124	57.8	190	5 ~ 12
	변경	남성교통	송파차고지~압구정역	27	26	1	124	56	180	5 ~ 12

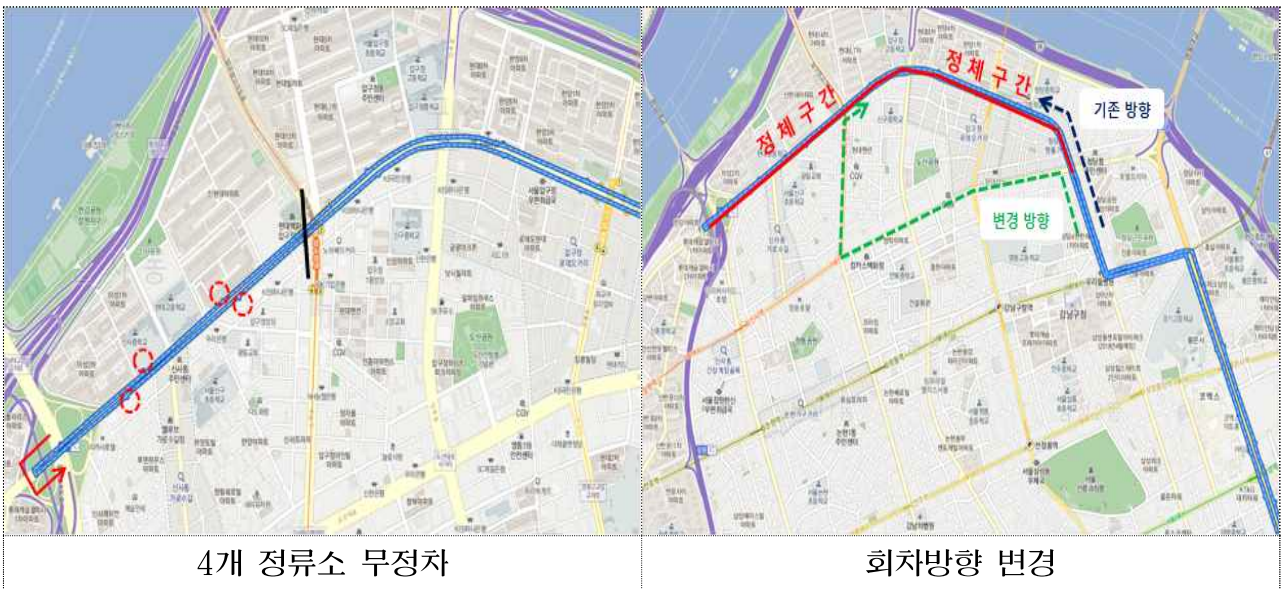
□ **4419번 노선조정에 따른 대체노선 및 민원사항 검토**

○ **회차구간 왕복운행이 편도운행으로 변경됨에 따른 민원 검토**

- 노선조정 시, 4개 정류소를 무정차 통과하나 대체 노선(7개 노선)이 충분하여 무정차에 대한 민원은 미비할 것으로 판단됨
- ※ 무정차정류소 중 2개 정류소는 회차 직전 정류소로 주로 하차정류소로 이용 (승차인원 미비)

○ **압구정동 방면 운행경로 변경으로 인한 민원 검토**

- 청담사거리~압구정역 방면 운행 방향이 변경되었지만, 해당 구간은 362번 및 4318번 노선이 운행 중
- 압구정로 상습정체구간을 회차방향 변경 통해 운행시간 단축 기대



○ **청담사거리~학동사거리 구간 버스노선 투입으로 주민불편 민원 해소**

- 현재, 시내버스 1개 노선만 운행 중인 도산대로(청담사거리~학동사거리) 구간에 4419번 추가 투입으로 압구정역을 연결하여 지역주민들의 민원사항 해소 및 대중교통 이용편의 증진

## 4 | 향후 추진

---

### 추진일정

- '17. 6월 : 여객자동차운송사업 개선명령 통보
- '17. 7월 : 운행개시

### 홍보계획(안)

- 오프라인 : 버스 내부 및 정류소 안내문 부착(해당 운송업체)
- 온 라 인 : 서울 교통정보센터 홈페이지([bus.seoul.go.kr](http://bus.seoul.go.kr)) 및 모바일 어플리케이션에 노선변경 관련 정보 제공