

용역검사 (수) 조서「2016년 서울 TBS 시각 정보 디자인 개발」 국제 디자인 아이디어  
지명 공모 시민의견 조사 건

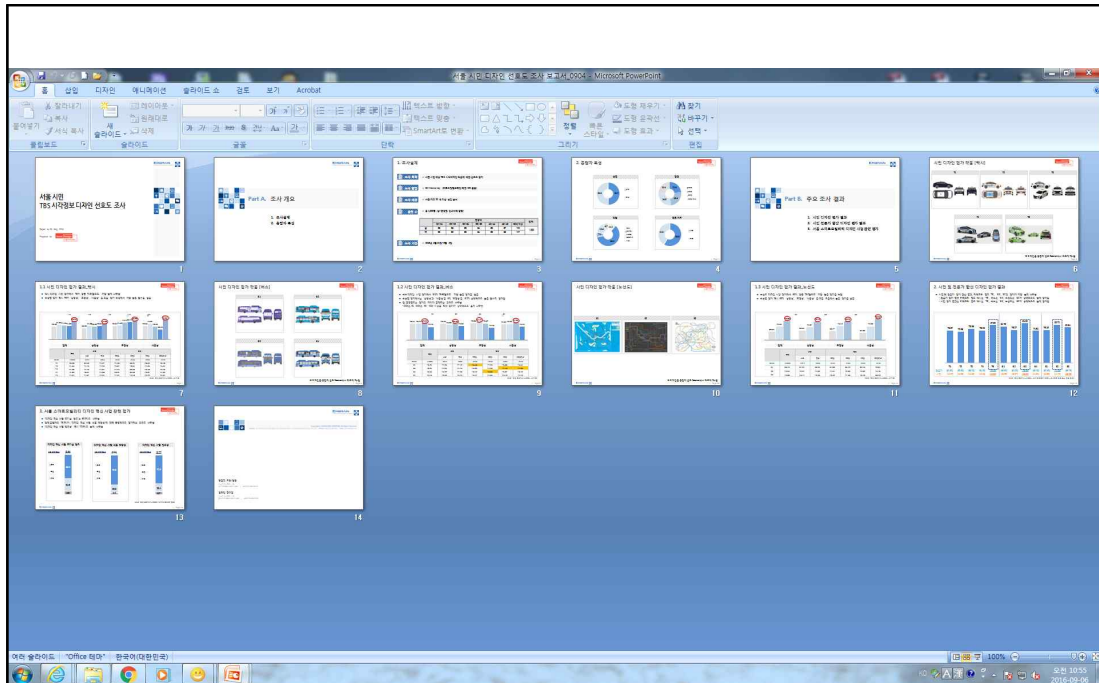
문서번호	TBS연구센터-1238	결재	선임	센터장				
수신	내부결재		09/06 김슬기	전결09/06				
접수번호				신윤재				

계약건명	「2016년 서울 TBS 시각 정보 디자인 개발」 국제 디자인 아이디어 지명 공모 시민의견 조사 건							
납품자	상호	마크로밀 엠브레인			성명	정원희		
계약금액	금	4,700,000			정 (₩ 사백칠십만원 )			
계약체결년월일	2016년		8월	29일				
납품기한	2016년		9월	13일				
납품년월일	2016년		9월	6일				
검사(수)년월일	2016년		9월	6일				
검사(수)장소	TBS연구센터							
검수자의견 ※ 4개 항목 모두체크	1. 수량은 일치하는가 ?			예( <input type="radio"/> )		아니오( <input type="radio"/> )		
	2. 계약규격과 외형은 일치하는가 ?			예( <input type="radio"/> )		아니오( <input type="radio"/> )		
	3. 특허 등 특수기능은 있는가 ?			예( <input type="radio"/> )		해당없음( <input type="radio"/> )		
	4. 구성품은 부착되어 있는가 ?			예( <input type="radio"/> )		아니오( <input type="radio"/> )		
물품관리시스템 등록대상구분	비대상( <input type="radio"/> )		대상 (등록		미등록		) 물품출납 부 등 재	
위와 같이 검사(수) 하였음								물품출 납원
2016년 9월 6일								
검수자	시민디자인연구센터 팀 직급		센터장	성명	신윤재			분임물품 출납원
검수자	TBS연구센터 팀 직급		선임	성명	김슬기			

※ 2가지 이상 또는 분할납품에 대하여는 이면(물품검수내역서)을 사용



# 검수 사진



## 검수 1

The screenshot shows a Microsoft Excel spreadsheet titled '평가집계표'. The table contains the following data:

구분	위양성	배양번호	중요역종 별 평가점수(합계)												
			T1	T2	T3	T4	T5	B1	B2	B3	B4	S1	S2	S3	
1	불린카	80	66	63	67	65	77	69	64	79	65	68	76	72	
2	갈양산		60	61	59	58	67	70	64	74	63	59	62	60	
3	갈양정		68	69	62	62	72	72	64	79	60	62	74	66	
4	백안역		67	60	70	65	78	66	50	80	62	61	80	83	
5	이정교	70	68	70	69	74	70	82	78	66	70	76	70		
6	장동원		62	60	61	59	71	69	64	70	52	58	66	68	
7	송인호(배양)	계리	67	60	69	65	67	69	50	70	62	56	62	60	
8	최고일수		70	68	70	68	77	72	64	80	66	70	80	72	
합계			61.50	58.50	65.00	61.00	73.00	69.50	61.00	76.50	60.00	62.50	74.00	66.75	

## 검수 2