

2013년 폭염대비 노숙인 특별보호 대책

□ 현 황

○ 노숙인 수 : 4,026명(거리 764, 시설 3,262명)

(’13.5.1 현재, 단위 : 명)

구분	합계	거리 노숙인	시설 노숙인					
			소계	응급잠자리 (희망지원센터)	일시보호 시설	자활 시설	재활 시설	요양 시설
현 황	4,026	764	3,262	34	483	1,232	539	974

○ 노숙인 시설 : 54개소

- 노숙인 종합지원센터 2, 일시보호시설 4, 자활시설 34, 재활시설 6, 요양시설 5, 서울시 희망지원센터(현장상담소) 2, 따스한채움터(급식소) 1

□ 추진개요

○ 추진기간 : 2013. 6. 1 ~ 9. 30(폭염대비기간)

○ 추진체계 ⇒ **市 및 자치구와 연계 추진**

- 시 : 폭염대비 노숙인 보호대책 수립, 밀집지역 중심 수시 순찰
- 자치구 : 산재지역 수시 현장순찰 등을 통한 상황관리 및 보고

○ 추진내용

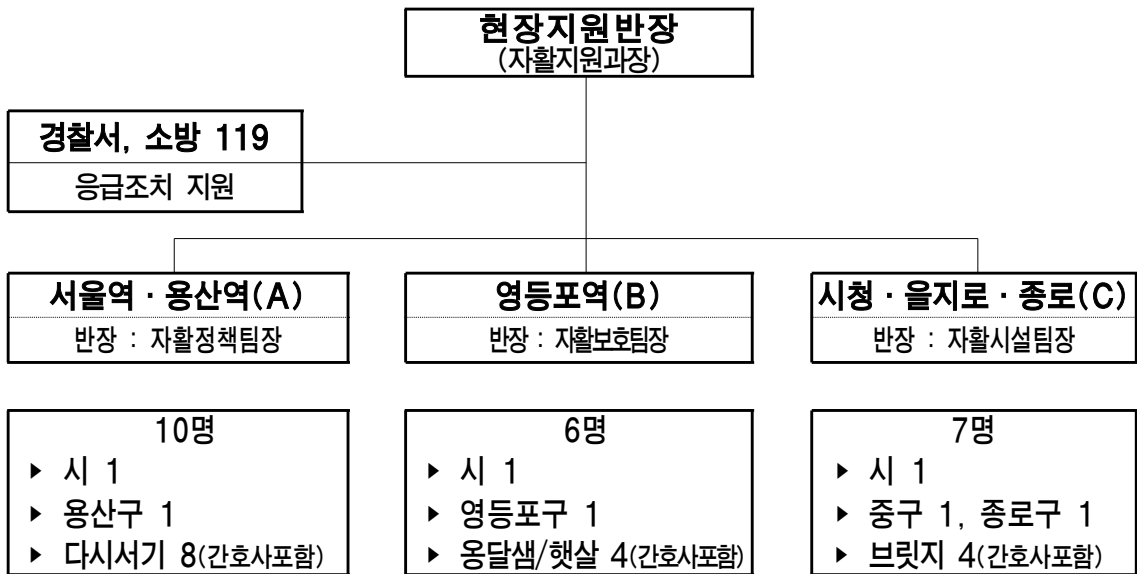
- 노숙인 밀집지역 현장 순찰 강화 및 응급조치 실시
- 노숙인 등을 위한 무더위 쉼터 지정 및 관리
- 노숙인 시설 여름철 식중독 예방 등 위생 관리 철저 등

2013년 여름철 날씨전망(기상청 발표)

- 평년(22~25°C)보다 높을 것으로 전망, 평년보다 발달한 북태평양고기압의 영향으로 무더운 날씨를 보일 때가 많겠음
- 평년(501~940mm)보다 많을 것으로 전망, 대기불안정으로 많은 비 내릴 때 있음

□ 세부추진 계획

○ 밀집지역 『혹서기 응급구호반』 구성·운영 : 3개반 23명



※ 시 및 자치구는 폭염특보시 응급구호반에 참여, 활동지원

- 활동기간 : 2013. 6.15 ~ 9.15(3개월)
- 활동지역 : 주요 노숙인밀집지역(서울역·용산역, 영등포역, 시청·을지로)
- 활동시간 : 10:00 ~ 18:00(주간시간 집중활동)
- 활동내용
 - ▶ 실무자 및 상담원(공공근로)이 2시간마다 순찰 실시
 - ▶ 상담소내 식수(아리수) 비치 및 순찰활동 시 거리노숙인에 제공
 - ▶ 간호사 동행하여 건강상태 체크·의약품 지급 등 의료서비스 제공
 - ▶ 무더위 쉼터운영 사전안내 및 이동조치, 폭염대비 안전수칙 안내 등
 - ▶ 폭염에 취약한 노숙인은 대피장소로 이동조치 및 119 병원이송 등

유 형 별	조 치 방 법	비 고
일반 노숙인	지정된 무더위 쉼터로 이동 안내 및 조치	
시설이용 어려운 노숙인	응급대피소, 희망지원센터에서 일시보호 후 알코올해독센터(비전트레이닝)로 연계	만취자 등
의식불명 등 위기노숙인	경찰 및 119 통해 병원이송	

※ 노숙인 산재지역은 자치구별 『혹서기 응급구호반』 구성·운영, 특히 거리노숙인이 많이 생활하고 있는 송파구, 서초구는 별도 특별보호 대책 수립 시행

○ **“무더위 쉼터” 지정 및 관리**

- 지정현황 : 종합지원센터 등 14개소(붙임2 참조)

(단위 : 개소, 명)

구 분	계	밀집지역			산재지역	비 고
		소계	서울역	영등포역		
지정시설 수	14	9	6	3	5	
수 용 규 모	850	770	480	290	80	

- 집중운영기간 : 2013. 7. 1 ~ 8.31(2개월)

- 운영시간 : 밀집지역 24시간, 산재지역 10:00~18:00 운영

※ 『따스한 채움터』는 급식소임을 감안, 10:00~18:00 운영

- 운영방법

- ▶ 냉방 및 샤워시설 등을 갖추고, 위치·프로그램 등 홍보 및 사전 안내
- ▶ 응급구호반을 통해 연계된 노숙인 응급보호 및 상담 지원
- ▶ 많은 노숙인이 이용할 수 있도록 영화상영 등 프로그램 적극 운영

- 운 영 비 : 이용인원별 차등 지원(확보예산 : 9,200천원)

※ 서울시 운영 무더위 쉼터외에 거리노숙인이 일정규모(10인) 이상 상주하는 자치구의 경우 관내 지역복지관, 노숙인 시설, 주민자치센터 등 활용, 자체 무더위 쉼터 지정·운영

○ **노숙인 정신과 전문상담팀 “알콜 및 정신건강 교육” 실시**

- 기 간 : 2013. 7.1 ~ 8.31(2개월)

- 대 상 : 서울역 응급대피소 이용자

- 장 소 : 서울역 응급대피소

- 내 용

- ▶ 알콜상담센터와 연계, 주 2회 1시간씩 알콜 및 정신건강 교육 실시
- ▶ 알콜교육 및 상담을 통해 노숙인 스스로 알콜문제의 심각성을 깨닫도록 하고 재활시설 및 요양(정신)병원 자의입원 조치

○ 밀집지역 거리노숙인 목욕서비스 지원 강화

〈서울역〉

- 우리옷방 샤워실 등 운영시간 확대 : 09:00~18:00 → 09:00~22:00
- 서울역 지하대피소 시설보강(시설보강비 : 20,000천원)
 - 환기시설보강 및 샤워시설 추가 설치
- 공공근로(1명) 및 자활근로(6명) 활용, 시간대별로 목욕지원팀 운영
- 『혹서기 응급구호반』을 통해 연계된 노숙인 목욕 및 의류 지원

〈영등포역〉

- 민·관협력 이동식 목욕차량 운영
- 운영횟수 : 주 3회(월, 수, 금) 13:00 ~ 17:00(4시간)
- 소요예산 : 8,000천원(영등포구로 교부)

○ 노숙인 시설 등 여름철 식중독 예방을 위한 위생관리 철저

- 전 시설에 「집단급식소 위생관리매뉴얼」(식품의약품안전청 발행, 2009) 전파
- 시설노숙인 대상 손씻기 등 개인 위생관리 교육 실시(주 1회)
- “따스한 채움터”는 대규모 집단급식소임을 감안, 특별 위생관리 대책 수립
 - 급식제공단체 및 급식이용자에 특별 위생관리 교육 실시(6월 중)
 - 식중독 예방을 위한 음식물 관리 철저
 - 식기류 등 살균소독 등 실시
 - 식당 내 충분한 환기 및 청결 유지 등

○ 전 노숙인 시설 폭염대비 안전관리 철저

- 자체 방역활동 추진
- 냉방시설 설비 및 장비 가동 일일점검
- 기상청 방송 연계, 폭염예보 자체 방송 등을 통한 홍보
- 정전, 단수 등에 대비하여 119, 한국전력공사, 상수도사업본부 등 비상연락망 구축

□ 기관별 추진사항

분 야	추진 사항	추진기관
노숙인 보호대책 수립	○ 노숙인 보호대책 총괄 및 예산배정	서울시
노숙인 보호대책 시행	○ 자치구별 노숙인 보호대책 수립 ○ 노숙인 복지시설 추진상황 점검 및 보고	자치구
식수(아리수) 제공	○ 폭염특보시 거리노숙인 1인당 350ml제공	종합지원센터 · 일시보호시설 등 상수도사업본부 (생산관리과)
무더위 쉼터 운영	○ 「무더위 쉼터」 14개소 지정 운영 ○ 무더위 쉼터 자체운영 계획 수립 및 홍보	종합지원센터 · 일시보호시설 등 무료급식소
혹서기 응급구호반 운영	○ 노숙인 밀집지역 현장 주간 순찰 강화 ○ 폭염특보시 무더위 쉼터 등으로 이동조치 및 응급 상황에 대처	서울시, 자치구 종합지원센터 및 일시보호시설
알콜 및 정신건강 교육실시	○ 서울역 응급대피소 이용자 대상 교육실시 및 병원 등 치료가능한 시설에 연계	노숙인 정신과 전문상담팀
여름철 식중독예방 등 위생관리 철저	○ 시설(이용)노숙인 대상 위생관리 교육실시 ○ 각 시설별 위생관리 매뉴얼 숙지 및 시행 ○ (민간)급식단체에 매뉴얼 공람 및 홍보	노숙인 시설 무료급식소

□ 행정사항

- 자치구별 자체 보호대책 수립 및 시 제출 : '13. 6.10(월)까지
※ 거리노숙인 10명이상인 자치구는 반드시 수립
- 폭염대책 추진사항 일일 보고(붙임3 참조)
 - 자치구 : 폭염특보 발령 및 특이사항 발생 시 즉시 보고
 - 종합지원센터 등 무더위 쉼터 : 폭염대책 추진기간 동안 일일보고
- 폭염대비 식수(아리수) 공급 요청(상수도사업본부 생산관리과).

붙임 1. 자치구별 거리노숙인 현황('13.5.1) 1부, 2. 노숙인 무더위 쉼터 지정 현황 1부.
3. 폭염대책 일일상황 보고양식 1부. 끝.

《붙임1》

자치구별 거리노숙인 현황('13.5.1 현재)

자치구	소계	남성	여성	조사 지역
계	764	728	36	
종로구	84	82	2	종각역, 종로3가역, 충정로역, 광화문 등
중 구	218	214	4	을지로입구, 시의회지하도, 남대문지하도 등
용산구	151	148	3	서울역, 용산역, 중앙지하도, 이태원역 등
성동구	4	3	1	마장동 상원어린이공원, 한양공원 등
광진구	5	5	-	뚝섬유원지역, 뚝섬지구, 어린이대공원 등
동대문구	13	13	-	청량리역, 용두근린공원, 정릉천일대 등
중랑구	10	10	-	망우1동 체육공원, 중랑역, 상봉동빈집 등
성북구	6	6	-	길음역, 성신대입구역, 안암대교 등
강북구	18	17	1	수유역, 한신대주변, 미아삼거리역 등
도봉구	2	2	-	평화도봉공원, 포돌이 만남의 광장 등
노원구	1	-	1	창동역 등
은평구	4	3	1	연신내역, 응암역, 물빛공원, 불광시장 등
서대문구	15	14	1	독립어린이공원, 연대, 서소문고가아래 등
마포구	8	8	-	홍대역, 합정역, 신촌역, 연남동 느티공원 등
양천구	5	5	-	양천공원, 신트리공원 등
강서구	2	2	-	안양천 인근 등
구로구	10	10	-	남구로역, 대림역, 도림천, 안양천 등
금천구	1	1	-	시흥IC 등
영등포구	72	65	7	영등포역대합실, 영등포공원, 서울교 아래 등
동작구	-	-	-	사당역, 신대방역 등
관악구	14	14	-	신림역, 신대방역, 가로공원, 도림천 등
서초구	31	23	8	고속터미널 및 인근 지하상가, 이수역 등
강남구	11	10	1	논현역, 선릉역, 강남역, 서울의료원 등
송파구	76	70	6	석촌호수, 잠실역, 가락시장 등
강동구	3	3	-	천호역, 천호공원 등

《붙임2》

노숙인 무더위 쉼터 지정현황

연번	관할 자치구	시설명	주소	이용가능 인원(명)	전화번호
				850	
1	중 구	서울역 응급대피소	서울역 우체국앞 지하보도	100	777-0564
2	용 산 구	다시서기 종합지원센터	용산구 갈월동 14-30	130	777-5217
3	용 산 구	만나샘 일시보호시설	용산구 동자동 35-80	70	757-7598
4	용 산 구	서울역 희망지원센터	서울역 광장	50	777-0564
5	용 산 구	무료급식소 '따스한채움터' 3층	용산구 동자동 43-9	60	713-3698
6	서대문구	브릿지 종합지원센터	서대문구 합동 13	70	363-9199
7	영등포구	옹달샘 일시보호시설	영등포구 문래동1가 13	180	2068-9113
8	영등포구	햇살 일시보호시설	영등포구 영등포2가 28-150	70	2636-8182
9	영등포구	영등포 보현의 집	영등포구 영등포동2가	40	2069-1600
10	성 동 구	비전트레이닝센터	성동구 용답동	20	2243-9183
11	은 평 구	은평의마을	은평구 구산동	20	3156-6300
12	동대문구	가나안쉼터	동대문구 전동2동	20	964-1558
13	중 량 구	구세군자활주거복지센터	중량구 망우3동	10	313-1991
14	관 약 구	반석교회 쉼터	관악구 봉천4동	10	871-4580

※ 30인이하 월 200천원, 30~50인이하 월 300천원, 50인초과 월 500천원 지원

