

문서번호	공사감독2처-424
보존기간	3년
결재일자	2016.01.22.
공개여부	공개

★과장	팀장	공사감독2처장	시설안전본부장	
이병철	이홍규	남궁석	01/22 代홍의선	
협 조	공사감독3처장	代김종락		
	공사감독1처장	홍의선		

공사비 정산기준 표준화 추진계획

2016. 1

- 공사비 부당 과다지급 및 부조리 개연성 차단을 위한 -

공사비 정산기준 표준화 추진계획

공사별 안전관리비, 환경보전비의 적용금액이 상이하고, 지급기준이 일부 모호함에 따라 표준화된 사용기준을 마련하여 부당 과다지급 및 부조리 개연성을 사전 차단하고자 함.

□ 현황 및 문제점

● 공사비(안전관리비, 환경보전비) 사용기준 미비

- 안전장구류 등의 사용기준(지급빈도, 가격 등)이 명확하지 않아 동일 품목을 감독별, 공사별 상이한 가격으로 적용 (최대 8배 가격차이 발생)
- 물품별 가격적용(2014, 2015년 시행공사중 선별 확인)

품명	A공사	B공사	C공사	D공사	비고
안전화	33,000	125,000	55,000	210,000	
안전모	10,000	6,000	45,000	5,000	
안전장화	60,000	40,000	25,000	35,000	

※ 동일 품목은 아님.

- 지급 빈도에 대한 기준 미비
 - 작업자 20명에게 안전모와 안전화를 매달 반복 지급한 경우가 있음
 - 안전보호구 지급대장 미작성 및 부실 등으로 적절한 지급여부 확인이 어려움
- 사전 구매하고 사후 정산되는 절차로 인해 금액조정 및 협의가 어려움.

● 반입 물품에 대한 감독확인 미흡으로 확인절차 및 기록관리 보완 필요

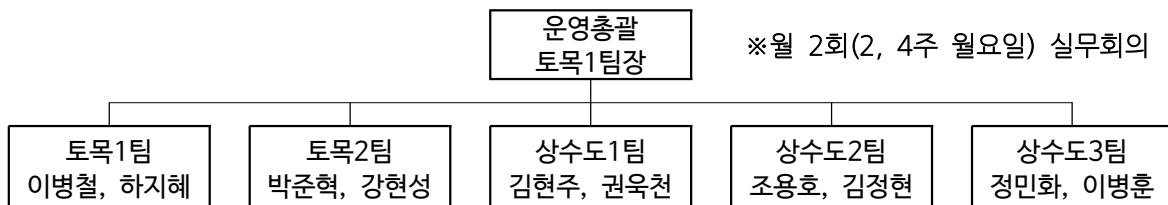
- 안전보호구지급대장 미작성, 해당 작업자 투입여부 확인 어려움 등

☞ 공사비 정산 및 사용기준 정립 필요

□ 추진계획

● T/F팀 구성 및 현황조사 2016.1 ~ 3월

- T/F팀 구성 : 토목1팀장 외 10명 (팀당 2인)



- T/F팀 운영내용

① 과년도 준공공사의 정산내역 전수 조사 - 팀별 조사 (~2.10)

· 조사대상 : 공사감독2차 2013~2015년 준공공사 중 10억 이상 공사 82건

구 분	계	2013년	2014년	2015년
토목1팀	31	6	12	13
토목2팀	21	3	11	7
상수도1팀	8	6	1	1
상수도2팀	10	7	1	2
상수도3팀	12	7	3	2
계	82	29	28	25

· 조사항목 : 안전관리비, 환경보전비 품목, 물품가격, 안전보호구지급대장 등

· 결과정리 : 전체 항목 리스트업 및 적용가격, 지급주기 정리

② 감사지적사례 조사 - 토목2팀, 상수도1팀 (~2.29)

· 조사내용 : 안전관리비, 환경보전비 정산 부적정 사례

③ 외부 공사현장 사례 견학·조사 - 토목1팀, 상수도2팀 (2월중)

· 일반기업 관리사례 조사 (삼성병원 미래과학동 신축공사현장) - 고용노동부 수시점검

④ 물품별 실거래 가격조사 (3.1~3.30)

· 물가정보지 : 토목1, 2팀

· 견적서 등 실거래가격 : 상수도1, 2, 3팀

● 사업추진 중간보고 2016. 4월

- T/F팀 자료조사 완료 후 실시

● 정산기준 표준화 추진 2016.4 ~ 6월

- 항목별 적용 가능여부 명확히 제시

- 물품별 구입 적용가격 가이드라인 작성

- 지급주기, 지급수량 결정

- 안전보호구지급대장 등 관리양식 작성 (총괄실적 확인 가능한 양식으로 제작)

- 본부 내 「정산기준 표준화 검토회의」 개최(2회) 2016. 6월
 - 구 성 : 본부 내 팀당 1인 선정(사전 협조문서 배포)
 - 개최일 : 2016.6.20(1차), 6.27(2차)
 - 회의내용 : 정산기준 표준화 설명 및 표준화 오류, 누락 등 확인
- 사업 완료에 따른 홍보방안 추진 (홍보마케팅실 협의) 2016. 6월
 - 공단 홈페이지 뉴스레터 게재
 - 사업효과에 대해 보도자료 배포
- 주요사업 운영결과 보고 및 횡단전개 2016. 6月末
 - 표준화 기준 수립결과 및 성과 도출
- 표준화 기준 배포를 통한 업무활용 2016.7.1부터

□ 행정사항

- 시공사에 기준배포 및 공단 전 부서 횡단전개 : 2016. 6월말
- 공단 홈페이지(뉴스레터)게제 및 보도자료 배포 : 2016. 7월

붙임 : 1. 연도별 조사대상 공사현황 각 1부. 끝.