

★ ◎

본부장 방침 제341호

문서번호	택지계획부-2210
보존기간	20년
결재일자	2016.06.07
공개여부	공개
일상감사	대상아님

부 원	파트장	택지계획부장	택지계획처장	택지사업본부장
				06/07
최동현	고재영	최철문	김소겸	정현규
협 조	토목기술부장	김익성	택지설계부장	나재하

서울 우면2 국민임대주택단지 조성사업

**강남순환고속도로 방음벽 설치 부담금 납부 관련
예산절감 방안 검토**

서울특별시 SH공사
(택지사업본부 택지계획부)

강남순환 고속도로 방음벽 설치 부담금 납부 관련 예산절감 방안 검토

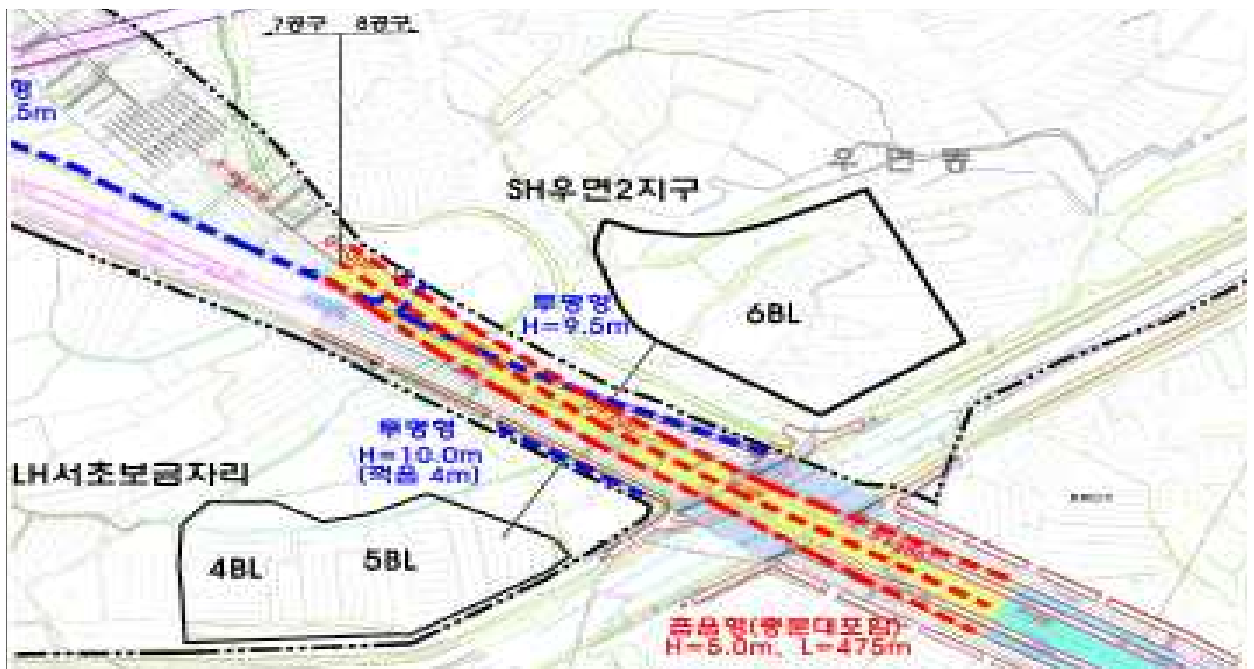
서울시 도시기반시설본부에서 시행중인 [강남순환고속도로 방음벽 설치 공사]와 관련하여 『서울 우면2 국민임대주택단지 조성사업』으로 인한 방음벽 설치 부담금을 아래와 같이 납부코자 검토보고합니다.

■ 사업개요

구 분	서울 우면2 국민임대주택단지 조성사업	서울 서초 보금자리주택사업
위 치	서초구 우면동 일원	서초구 우면동, 과천시 주암동 일원
면 적	504,546㎡	361,948㎡
주택호수	3,331호	3,304호
사업기간	2005.09.~2018.12	2009.06.~2013.12
시행자	SH공사	LH공사

■ 방음벽 설치공사 개요

- 공 사 명 : 강남순환고속도로 본선교 방음벽 설치 공사
- 위 치 : SH 우면 2지구와 LH 서초 보금자리간 본선 고가교
- 규 모 : 투명형 방음벽(H=5m, L=1,120m)
- 공사기간 : 2016.01 ~ 03
- 시 행 자 : 서울시 도시기반시설본부



■ 추진경위

- 2006.06.05 : 우면2지구 국민임대주택단지 건설사업 관련 업무협약결과 통보
(서울시→SH공사)

- ▶ 방음벽 높이는 기협이된 내용과 같이 최소한의 높이(기초구조물 포함 5m이하)가 되도록 설계
- ▶ 방음시설(방음벽, 기설계된 도로구조물 보강비용, 저소음포장 추가비용 등)에 따른 **공사비 및 설계비 등은 귀 공사에서 반영**
- ▶ 방음벽 설치에 따른 고가도로구조물의 안전성 검토 시행
- ▶ 비용부담, 설계업무시행, 구조검토 등에 대한 상호업무협약서 작성 및 협의 등은 본청 주관과(도로계획과)와 조속협약후 시행

- 2009.10.15 : 우면2지구 방음벽 설치관련 협의결과 보고

- ▶ SH공사 : **충분대 방음벽은 도로 남측의 서초보금자리주택지구와 비용분담 필요**

- 2009.11.05 : 우면2지구와 강남순환도로간 잔여지 및 방음벽 관련 회의보고
(개발계획1팀-2808호)

- ▶ 서울시 의견
 - 설계도서에 의거 방음벽 추가 설치에 기인한 비용 통보 예정
- ▶ SH공사 의견
 - **방음벽, 방음벽 기초, 저소음 포장분에 대하여만 비용 부담하는 것이 타당**
 - **서초 보금자리주택지구(LH공사)측의 충분대 방음벽 및 저소음 포장비용은 반분하여 부담하는 것을 처리 요청**

- 2015.11.03. : 강남순환도시고속도로 본선교 방음벽 설치 공사비 요청
(서울시→SH공사)

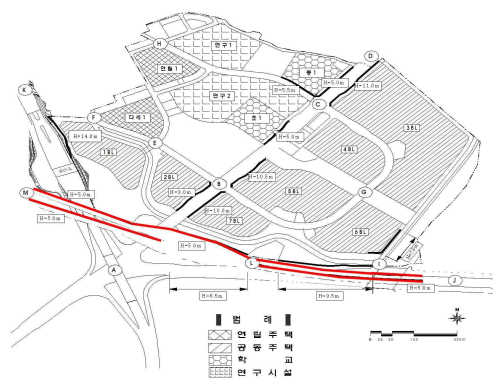
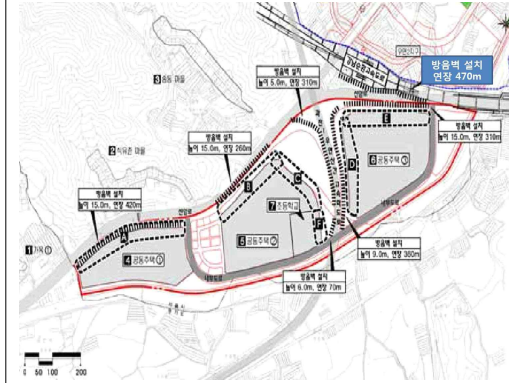
- 2016.01.10. : 본선교 방음벽 설치 공사비 납부고지서 송부(서울시→SH공사)

- 2016.02.15. : 본선교 방음벽 설치 공사비 납부 요청에 대한 검토의견
(서울시→SH공사)

- ▶ LH공사 의견(서울 단지사업2부-125호)
 - 서초 보금자리지구 환경영향평가 협의내용중 저소음 포장 없음
 - **저소음 포장 관련 비용은 SH공사에서 전액 부담 타당(94백만원)**
 - 구조물 보강 비용 방음벽 설치 비율로 산정

■ 검토내용

○ 환경영향평가 협의결과

구 분	서울 우면2 국민임대주택단지 조성사업	서울 서초 보금자리주택사업
방음벽 설치 구간		
저소음 포장	반영	미반영

○ 상기 환경영향평가 협의결과에 따라 서울시에서 산정한 수량 등을 반영하여 아래와 같이 우리공사와 LH공사간 공사비를 분담

▶ 수량산출(※ 서울시 도시기반시설본부 토목부-23005(2015.11.03.))

구 분	전체	SH공사	LH공사	비고
방음벽 설치	1,120m	860.5m	259.5m	각 사업별 환경영향평가 내용 반영
저소음 포장	131a	131a	-	우면2지구 환경영향평가 내용 반영
구조물 보강	950m	574m	376m	SH : 60.4%, LH : 39.6%

※ 중분대 방음벽 일부(86.5m)를 LH공사 구간으로 반영하여 예산절감

※ 저소음포장은 우면2지구 환경영향평가 협의시 반영된 사항이므로 우리공사에서 부담(※ 토목기술부-527호 참조)

※ 구조물 보강 연장 : 1,120m(방음벽 설치) + 305m(앵커시공) = 1,425m

┌ SH공사 : $(860.5m / 1,425m) \times 100\% = 60.4\%$

└ LH공사 : $(259.5m + 305m / 1,425m) \times 100\% = 39.6\%$

▶ **우리공사 부담금액 : 2,688백만원**

(단위 : 백만원, 부가세 포함)

구분	전체		SH공사		LH공사		비고	
	수량	금액	수량	금액	수량	금액		
공사비	방음벽	1,120m	3,005	860.5m	2,297	259.5m	708	
	포장공	131a	94	131a	94			
	구조물보강	950m	45		27		18	
	소계		3,144		2,418		726	
설계비			350		269		81	
계			3,494		2,688		807	

※ 부담금액은 서울시 도시기반시설본부 토목부-2853호(2016.02.15.)로 통보된 LH공사 검토 금액을 적용하여 예산절감

▶ **예산절감 : 439백만원**

<p>1) 중분대 방음벽 일부(86.5m) LH공사 시행 : 233백만원 - 86.5m X 2.693백만원/m = 233백만원</p> <p>2) LH공사 검토 금액 적용 : 206백만원 - 2,894백만원(SH 검토금액) - 2,688백만원(LH 검토금액) = 206백만원</p>
--

■ **조치계획**

- 상기 검토결과에 따라 서울시 도시기반시설본부로 부담금 납부를 위한 고지서 발급을 요청토록하고 추후 강남 순환 고속도로 방음벽 공사 준공 후 정산 조치

- 붙임 1. 관련문서
 2. 공사비 검토 자료. 끝.