

등록번호	청소행정과-13330
등록일자	2016.4.28.
결재일자	2016.4.28.
공개구분	대시민공개

주무관	폐기물관리팀장	청소행정과장	복지환경국장
전학배	박병희	신동문	전결 04/28 이우룡
협 조			

“관광특구 가로휴지통 및 지역별 거점수거대” 최적 설치를 위한 폐기물 수거 시설물 공공디자인 적용 계획



복지환경국
청소행정과

“관광특구 가로휴지통 및 중간배출지 수거함” 최적 설치를 위한 폐기물 수거 시설물 공공디자인 적용 계획

“명동관광특구 내 가로휴지통” 과 지역별 맞춤형 수거체계 추진 관련 설치 검토중인 “중간배출지 수거함”에 대한 전문기관의 공공디자인 적용을 실시하여 기능성 확보와 창조도시 이미지 창출에 기여하고자 함.

1 추진근거

- “명동관광특구 도심청결도 향상 추진계획”
(구청장방침, 청소행정과-13230, 2016.4.27.)
- “지역별 특성을 고려한 맞춤형 수거체계 수립”을 위한
생활폐기물 배출·수거체계 개선계획
(구청장방침, 청소행정과-11310, 2016.4.11.)

구청장 지시사항 : “중간배출지 수거함 필요성 검토”

- 중구 공공시설 디자인 가이드라인 수립계획**
(구청장방침, 도시디자인과-14259, 2015.9.17.)

※ 디자인 지원 대상시설물

분 류	시 설 물 종 류
전기통신시설	분전함, 기기함, 전신주, CCTV지주, 신호등주, 가로등주 등
문화관광시설	관광안내소, 관광안내도, 시티투어 안내표지판, 시설안내표지판, 문화재 설명표지판, 기념표석 등
가로녹지시설	가로수 보호덮개, 가로 화분대, 분수대 등
환경관리시설	휴지통 , RFID, 폐건전지 수거함, 제설시설, 맨홀, 트렌치, 환경미화원 대기소, 공중화장실, 전광판 등
교통관리시설	보행자 안내표지판, 버스승차대, 정류소, 택시표지판, 주차장 안내표지판, 주차요금 표지판, 주차장 관리소, 부석주차장 진출입표지, 단속초소, 블라드, 보호펜스 등
도로점용허가시설	시설안내표지, 아치, 가로판매대, 구두수선대, 벤치, 노점, 판매대, 상품진열대 등 그 밖에 유사한 것
자전거이용시설	자전거 보관대 등
기타	관용차, 벽화, 조형물, 시민게시판, 안전근무복 등

2

현황 및 문제점

□ 명동관광특구 내 “가로휴지통”

- 현 황 : 이동식 거치대 형식으로 설치·운영 중(총 13개소)
- 문제점 : 거리가게 및 건물주들이 임의로 이동조치 빈번

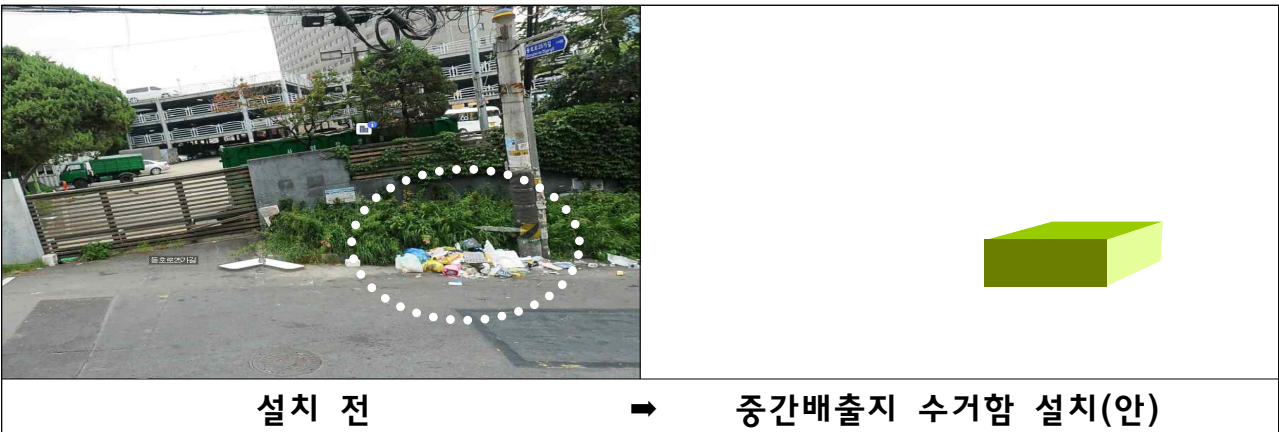


○ 공공디자인 적용 착안사항

- 거리가게 및 건물주가 임의로 이동할 수 없을 정도의 상당한 중량감
- 데이크아웃 음료컵 등 가로휴지통에 버려지는 폐기물의 부피가 큰 점을 감안하여 충분한 적재량
- 외국인이 많이 찾는 관광특구 특성 반영 및 원거리에서도 휴지통의 위치를 확인할 수 있는 시인성(외국어 표기 포함)
- 중구의 도시브랜드(BI, CI 등) 반영으로 구정 홍보
- 음료·얼음물 누수로 인한 거리오염 방지를 위해 밀폐성 및 청소작업 시 휴지통 내부의 고인 물 유출기능
- 하루 평균 10회 이상의 봉투 교체작업 빈도를 감안하여 환경미화원의 봉투교체 수월성
- 무단투기 금지 경고문구, 폐기물 배출요령 안내문구, 각종 구정 홍보 내용 등을 표출할 수 있는 광고판 부착

□ “중간배출지 수거함”

- 현 황 : “지역별 특성을 고려한 맞춤형 수거체계”의 추진의 일환으로 “중간배출지 수거함” 설치 검토 중
- 설치(안) : 원룸촌 등 아침 출근·등교시간대 배출자가 다수인 지역에 “중간배출지 수거함”을 설치·운영



○ 공공디자인 적용 착안사항

- 다량의 종량제봉투 및 부피가 큰 재활용품이 집중 배출될 상황을 감안하여 충분한 적재량 및 성상별 분리투입 구분기능 확보
- 주택가에 설치되는 폐기물 수거함(기피시설)에 대한 인근지역 주민들의 민원발생 예방을 위하여 최대한 친환경적 디자인 적용
- 폐기물의 종류별 분리투입 안내표시의 시인성 확보
- 명동과 중구만의 도시브랜드(BI, CI 등)을 반영으로 구정 홍보
- 환경미화원의 적재함 내부 폐기물 반출 작업 수월성을 위한 개폐기능
- 투입불가 폐기물 배출자 감시용 CCTV 설치(수거함에 고정 부착)

3

행정사항

□ 유관부서(도시디자인과) 협의 및 디자인 의뢰

※ 공공디자인 적용 가능여부 협의 완료. 끝.