

○ 주요 개선 및 추가 개발 내역

VOF 모니터링시스템 메인 화면

The screenshot displays the VOF Monitoring System Main Screen. It features a top navigation bar with tabs for '전체' (Overall), '5호선' (Line 5), '6호선' (Line 6), '7호선' (Line 7), and '8호선' (Line 8). The main content area is divided into several sections:

- Component Status Table:** A table listing 12 system components (e.g., 6호선, 5호선, 5호선, etc.) with columns for various status indicators (신호기계실, 신호기류, 신호전환기, 연동장치, etc.) and their current status (represented by colored circles).
- Recent Faults Table:** A table titled '최근고장 조치현황' (Recent Fault Handling Status) showing fault details such as '순번' (Serial No.), '발생일자' (Occurrence Date), '장치명' (Device Name), '변호' (Serial No.), '장비유형' (Equipment Type), '날짜' (Date), '초시발차' (First Train Departure), and '초시(간격)시간' (First Train (Interval) Time).
- Charts:** Two charts are present: a bar chart showing the number of faults per component, and a line graph showing the number of faults over time (2014-2016).
- Summary Tables:** Summary tables for '신호기계실' (Signal Control Room) and '고장건수(건)' (Number of Faults) are also visible.

● 신호 메인화면 개선

1. 기계실별 상태 표시화면 정렬 순서 변경

- 전체 선택시 : 1순위 운영상태 변화 기계실(중지, 적색, 황색), 2순위 최근 고장발생 기계실 순
- 각 호선 선택시 : 1순위 운영상태 변화 기계실, 2순위 역 번호 순서

2. 시간대별 고장그래프 개선

- 선택 신호기계실의 시간대별 고장 그래프 -> 장치별 고장 그래프(막대)로 변경

3. 장치별 고장건수 표출 개선

- 선택 기계실 최근 1개월 장치별 고장건수 -> 당년누계로 변경
- 기계실 장치별 보유 시설량 동시 표출

4. 선택 팝업화면 추가

- 고장추이, 세부분석 선택 추가



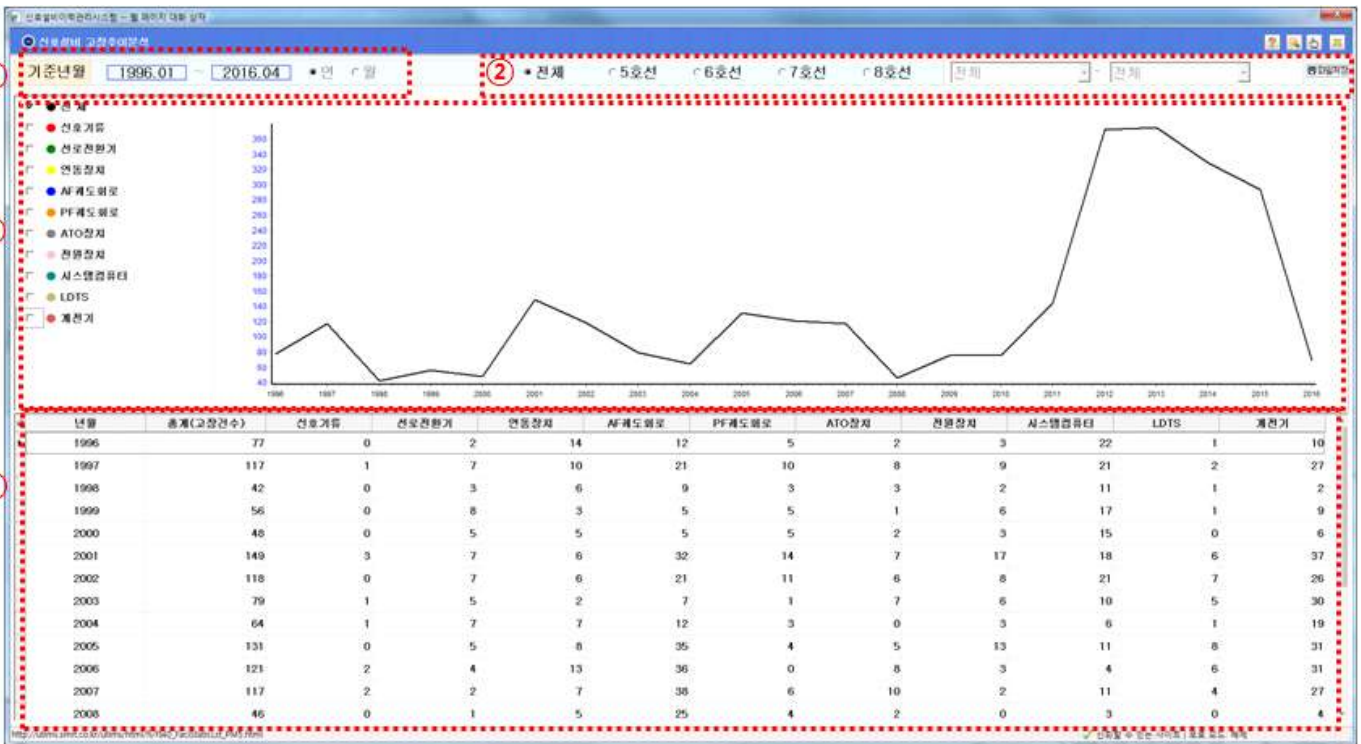
● 시설물 상세화면(메인화면 기계실 더블클릭시) 개선

1. 기간 선택 조건 추가

- 디폴트는 전체기간으로 설정
- 필요시 특정 기간을 선택하여 현황을 확인할 수 있도록 추가

2. 그래프 개선

- 기존 : 시간대별 장애 발생건수 그래프
- 변경 : 장치별 장애건수, 월별장애 발생 그래프 2개로 나누어 현시



① 고장추이 분석 신규 개발

1. 분석기간 설정

- 디폴트는 전체 기간으로 설정
- 연도, 월 선택기능으로 연도별 통계 혹은 연도별/월별 통계 가능

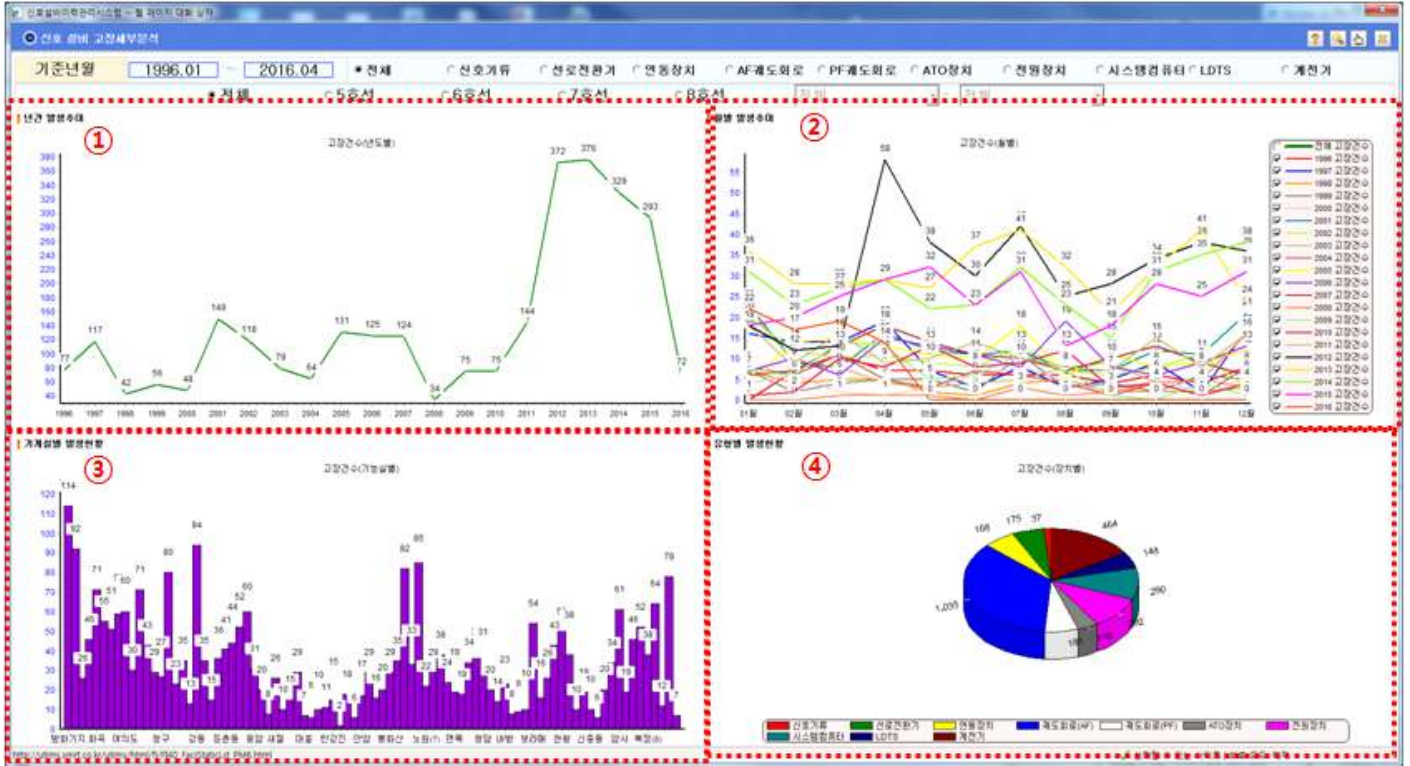
2. 분석 대상구간 선택

- 전체, 호선별 선택 및 호선별 선택시 기계실 구간 선택 가능

3. 연도별, 연도별/월별 장애건수 그래프(장치별 선택 가능)

4. 기준년월 기간의 장치별 고장 건수

- 년도별, 월별 선택 가능



● 고장 세부 분석 신규 개발

기간별 / 장치별 / 구간별 발생 현황

1. 연도별 장애 발생 추이

- 조건별 연도별 장애 발생 건수

2. 월별 장애 발생 추이

- 조건별 월별 장애 발생건수

3. 기계실별 발생 추이

- 조건별 신호기계실별 장애 발생 건수

4. 장애 유형별 발생 현황

- 장치 전체 선택시 장치별 장애 발생건수, 해당 장치 선택시 장애 유형별 장애 발생건수