

문서번호	일자리경제과-18359
결재일자	2016. 4. 15.
공개여부	대시민공개

주무관	일자리운영팀장	일자리경제과장	기획경제국장
김연주	이재현	김정애	04/15 고재풍
협 조			

- 사회적경제기업 판로지원을 위한 -  
**사회적경제기업 마을버스 홍보 결과보고**



**기 획 경 제 국**  
( 일 자 리 경 제 과 )

- 사회적경제기업 판로지원을 위한 -  
**사회적경제기업 마을버스 홍보 결과보고**

지역주민 접근성이 높은 마을버스에 관내 사회적경제기업을 홍보함으로써 기업의 인지도를 높이고 제품 소비를 활성화하여 사회적경제기업의 지속가능한 성장토대를 마련하고자 함.

**I 추진근거**

- 구청장방침 제79호(16. 1. 29.) - 2016년 일자리운영팀 연간업무 계획
- 부구청장방침 제10066호(15. 11. 25.) - 사회적경제 인큐베이팅 사업 종합계획

**II 홍보개요**

- 기 간 : 2016. 4. 5.(화) ~ 7. 4.(월) [3개월]
- 내 용 : 사회적경제기업의 주요 사업 및 상품 소개
- 대 상 : 관내 사회적경제기업 12개

구 분	업체수	기 업 명
사회적기업	4개	사회적협동조합 도우누리, (주)인스케어코어, 정립전자 (주)하나리더투어
마을기업	1개	중곡제일시장 아리청정 협동조합
협동조합	7개	더비전지식나눔터, 시니어교육플래너, 중앙엔아이이 교육법인, 생태원예사업단 푸른미래, 한국멘토링 운동, 함께누리, 한국쓰리디프린팅 협동조합

방 법

- 광고대행사에 홍보 의뢰하여 마을버스 천장에 홍보물 부착
- ※ 광고대상 기업의 소재지와 마을버스 노선 매칭

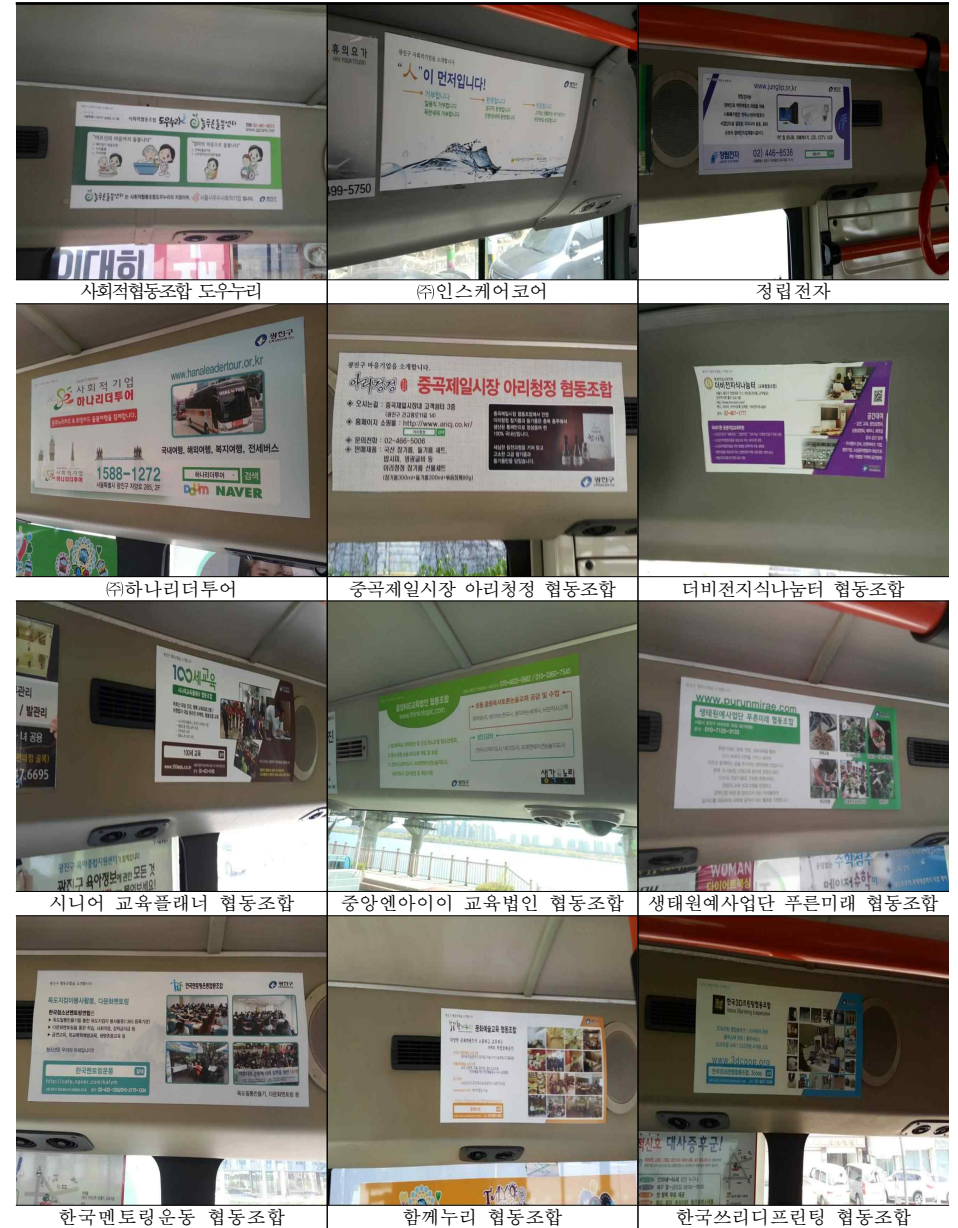
### III 홍보결과

□ 홍보노선 : 5개 노선 (광진01번 ~ 05번)

□ 홍보대수 : 24대 (1개 기업당 2대씩)

연번	마을버스 노선	홍보차량 대수	홍보기업(홍보대수)
계	5개	24대	12개(24대)
1	광진01번	2대	중앙엔아이 교육법인(2대)
2	광진02번	2대	인스케어코어(1대) 더비전 지식나눔터(1대)
3	광진03번	8대	정립전자(2대) 시니어 교육플래너(2대) 함께누리(2대) 한국쓰리디 프린팅(2대)
4	광진04번	6대	중곡제일시장 아리청정(2대) 하나리더투어(2대) 한국멘토링운동(2대)
5	광진05번	6대	인스케어코어(1대) 더비전 지식나눔터(1대) 사회적 협동조합 도우누리(2대) 생태원예사업단 푸른미래(2대)

### □ 홍보사진



끝.