
가설사무실, 가설헨스 손료조정 검토보고

[마곡2공구 도시개발사업 단지조성공사]

2016. 03.

서울특별시 SH공사
(주택사업본부 마곡사업부)

설계변경심사위원회(제2016 -4회)

「마곡2공구 도시개발사업 단지조성공사」

공사개요

공사명	시공사	공사금액	공사기간
마곡2공구 도시개발사업 단지조성공사	진흥기업(주),에 이스건설(주)	103,503백만원	'10.02.01. ~ '16.03.31.

일 시 : 2016. 03.

안 건

1. 가설사무실, 가설웬스 손료 조정

심사위원

구 분	소 속	성 명	직 위
위 원 장	택지사업본부	정 현 규	본부장
부위원장	택지사업본부 마곡위례사업단	이 광 윤	단장
위 원	택지사업본부 토목기술부	김 의 성	부장
위 원	택지사업본부 기반시설사업부	김 주 완	부장
위 원	택지사업본부 택지계획부	최 칠 문	부장
위 원	기획경영본부 계약심사부	곽 흥 준	부장
위 원	기획경영본부 재정관리부	장 한 수	부장
위 원	기획경영본부 예산자금부	조 한 보	부장

첨 부 : (1) 설계변경심사위원회 부의안 및 설명서 등 관련자료 1식.

부 의 안

1. 제안부서 : 택지사업본부 마곡사업부

2. 제안사유

- 현장내에 설치된 가설사무실과 가설헨스의 존치기간이 늘어남에 따른 손료 조정 필요.

3. 심사·의결 요구사항

- 설계변경의 타당성, 단가, 협의낙찰률 심사
- 설계변경 주요항목 :
 - 가설 사무실 및 가설헨스의 존치기간연장에 따른 손료조정

4. 참고사항 : 부의안 설명서 1부.

2016년 03월 29일

제안자 토목 3급 최봉석

제2016- 4 회 설계변경심사위원회 부의(안) 설명서

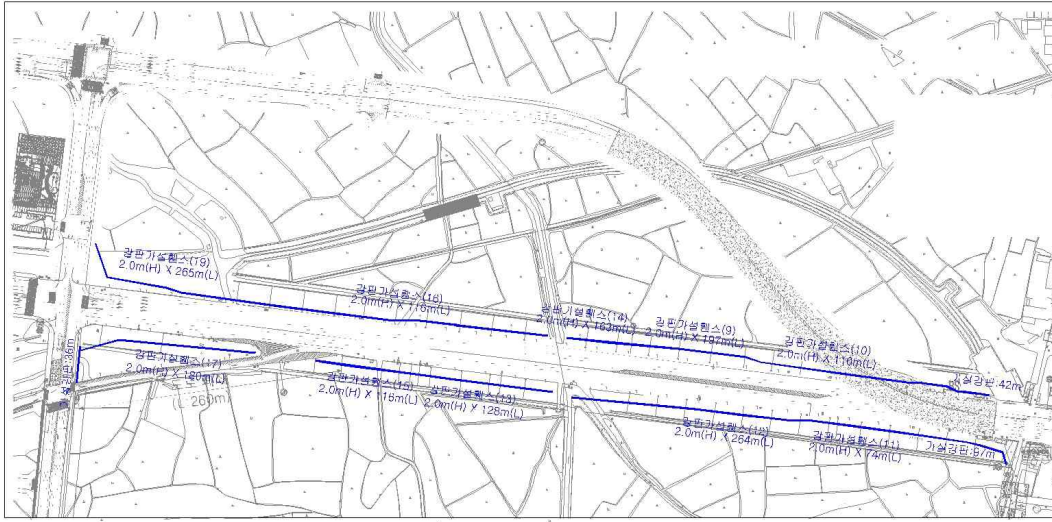
■ 공사 개요

- 공 사 명 : 마곡2공구 도시개발사업 단지조성공사
- 도 급 사 : 진흥기업(주)외 1
- 감 리 단 : (주)유신, (주)동명기술공단
- 공사기간 : '10.02.01 ~ '16.03.31
- 도 급 비 : 103,503백만원

■ 가설사무실, 가설웬스 설치기간 연장에 따른 손료조정.

구 분	규 격	단위	당초	변경	증,감(-)	비고
1. 가설건물						
가설사무실	36개월→60개월 이상	m2	1,250	1,250	-	
2. 가설방음판넬						
가설방음판넬 손료	H10*L2, 36월→48월	m	448	448	-	
가설방음판넬 손료	H7*L2, 36월→48월	m	251	251	-	
가설방음판넬 손료	H5.5*L3, 36월→48월	m	188	188	-	
가설방음판넬 손료	H5.5+1*L3, 36월→48월	m	813	813	-	
가설방음판넬 손료	H3*L3, 36월→48월	m	279	279	-	
3. 공사용가설웬스		m				
공사용가설웬스/EGI손료	H2.4*L2, 12월→48월	m	3,151	3,151	-	
공사용가설웬스/EGI손료	H2.4*L2, 12월→36월	m	270	270	-	
강판가설웬스 손료	H3+1*L2, 36월→48월	m	467	467	-	
강판가설웬스 손료	H2*L2, 12월→48월	m	542	542	-	
강판가설웬스 손료	H2*L2, 24월→48월	m	1,613	1,613	-	
강판가설웬스 손료	H2*L2, 12월→3월	m	512	512	-	

1차) 공항로 강관가설웬스(최초)



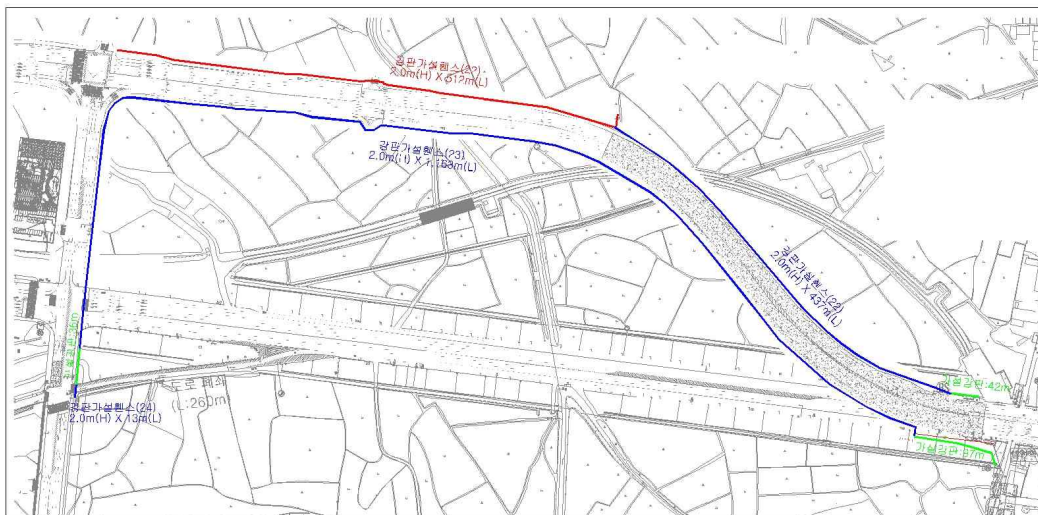
■ 공항로 강관가설웬스

○ 발주설계시 품 12개월 적용(실적단가)

○ 현황

- L=1,788m : 품 적용기간 12개월

2차) 우회도로 강관가설웬스(공항로→우회도로 이설)



■ 우회도로 강관가설웬스

○ 발주설계시 품 12개월 적용(실적단가)

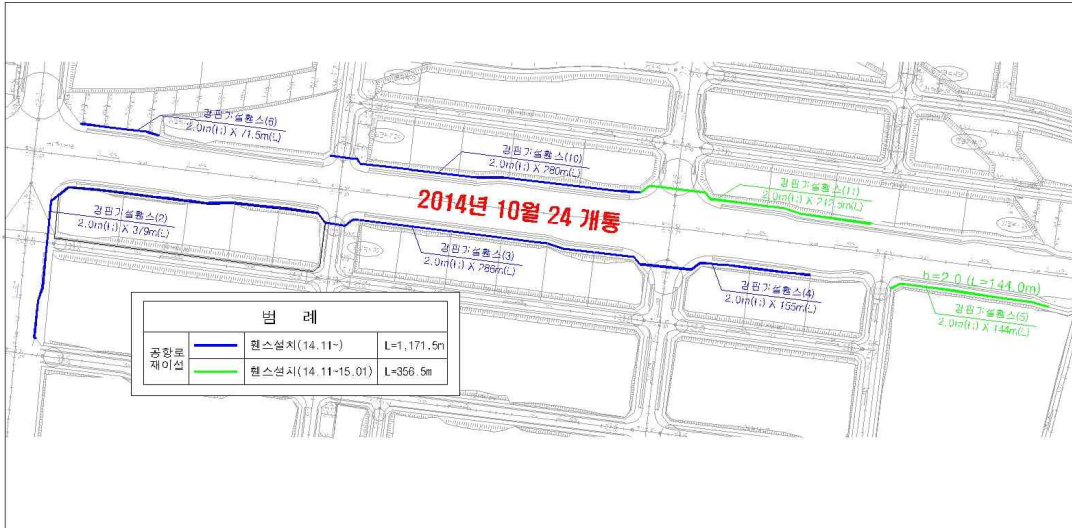
○ 현황(L=2,300m)

- L=1,613m : 이설(공항로→우회도로), 품적용기간 (12개월→24개월까지 반영)

- L= 512m : 신설(우회도로), (발주설계시 12개월→3개월 품 감액 적용)-①

- L= 175m : 공항로 수량 준치 (발주설계시 12개월→48개월 추가손료 미반영)-②

3차) 우회도로→ 공항로 재이설



■ 공항로 강판가설웁스

- 현황(L=1,528m)
 - L=1,171.5m : 존치기간 58개월중 2차이설을 제외한 금회(24개월→48개월) 반영-③
 - L= 356.5m : 존치기간 44개월중 2차이설을 제외한 금회(24개월→48개월) 반영-④
- 우회도로 정산수량[L=85m : 1,613m(우회도로)-1,528m(공항로)]
 - L=85m : 존치기간 41개월중 2차이설을 제외한 금회(24개월→48개월) 반영-⑤

15블럭 및 수명로 강판가설웁스



■ 15블럭 및 수명로 강판가설웁스

- 발주설계시 품 12개월 적용(실적단가)
- 현황(L=367m)
 - L=367m : 발주설계시 12개월을 제외한 금회(12개월→48개월) 반영-⑥

6. 단가검토

- 가설사무실과 가설방음판의 손율 적용기간은 입찰시 공사기간을 적용하여 36개월, 강관가설웬스와 EGI웬스는 실적공사비 손율기간을 적용하여 12개월을 받주시 적용기간으로 산정하여
- 가설사무실 공기에 대한 추가 손율은 2009년도 품셈 2-2-2 철제조립식 가설건축물, 가설방음판과 강관가설웬스, EGI웬스 추가 손율은 2009년도 품셈2-3-1 조립식 가설울타리의 공기에 대한 손율을 적용하였음.
- 단가협의율은 발주당시의 설계수량으로 판단되어 추가손율은 아래와 같이 공종별 단가 낙찰율을 적용하였음.

공종명	규격	설계단가	낙찰단가	낙찰율	비고
가설사무실(감독자)	36개월	78,194	57,739	73.84%	
가설사무실(도급자)	36개월	78,194	57,739	73.84%	
가설창고	36개월	58,357	43,091	73.84%	
숙소	36개월	78,194	57,739	73.84%	
시험식	36개월				
가설방음판넬	H=10.0m× L=2.0m	635,952	469,585	73.84%	
가설방음판넬	H= 7.0m× L=2.0m	476,029	351,499	73.84%	
가설방음판넬	H= 5.5m× L=3.0m	319,327	235,790	73.84%	
가설방음판넬+ 방진망	H=5.5+ 1.0m× L=3.0m	327,172	241,583	73.84%	
가설방음판넬	H=3.0m× L=3.0m	155,278	114,657	73.84%	
공사용가설웬스/EGI	H=2.4m× L=2.0m	27,715	27,632	99.70%	
강관가설웬스	H=5.5+ 1.0m× L=2.0m	117,422	86,704	73.84%	
강관가설웬스	H=2.0m× L=2.0m	35,808	35,701	99.70%	

9. 공사비 증,감 현황

구 분	당 초	변 경	증, 감(-)	비고
1. 직접 공사비	1,666,669,634	2,044,195,152	377,525,518	
2. 간접 공사비	71,512,184	139,441,212	67,929,028	
3. 공 급 가 액	1,738,181,818	2,183,636,364	445,454,546	
4. 부가 가치세	173,818,182	218,363,636	44,545,454	
5. 도 급 금 액	1,912,000,000	2,402,000,000	490,000,000	
6. 관급 자재대	-	-	-	
7. 총 공 사 비	1,912,000,000	2,402,000,000	490,000,000	

총 합 의 견

- 가설웬스 및 가설사무실 손료반영 실정보고를 검토한 결과 단가 및 수량이 적정하게 산출되어, 지방자치단체를 당사자로 하는 계약에 관한 법률 시행령 제74조(설계변경으로 인한 계약금액의 조정)에 의거 추후 설계변경시 반영함이 타당하다고 판단 됨.

□ 소요예산 및 단가 적정성 검토

○ 공사비 적용

(단위 : 천원)

설계변경사항	증감	비고
· 가설사무실 및 가설웬스 손료조정	490,000	공종별 낙찰율 적용