

문서번호	기획조정실-1270
보존기간	5년
결재일자	2016.02.25.
공개여부	공개
방침번호	이사장직무대행 방침 제 61호

★선임주임	팀장	기획조정실장	경영전략본부장	이사장직무대행
협 조	안전관리처장			
	총무처장			
	감사실장			

# 2016년도 재정 조기집행 추진계획

2016. 2

# 2016년도 재정 조기집행 추진계획

경제활력 제고와 서민생활 안정 도모를 위해 행정자치부와 서울시에서 추진하는 재정 조기집행에 부응코자 공단 자체 계획을 수립하여 추진  
 ※ 관련근거 : 행자부 공기업과-691(15.02.19) "2016 지방공기업 재정 조기집행 추진지침"

## I 추진 방향

### □ 추진방향

- 재정의 적극적 역할 이행으로 경제활성화 촉진 및 서민생활 안정 도모
- 시설비, 자산취득비 등 경제적 파급효과 큰 사업 대상 중점 추진 및 관리
- 조기집행으로 예산 연말 집중집행의 낭비·비효율 사전 방지

### □ 추진개요

- 집행목표 : 상반기내 대상 예산액의 **60.5% 집행** \* 행자부 목표(55%)의 110%  
 (단위 : 백만원)

계	예산현액		조기 집행	
	2016년	사고이월	대상	목표(60.5%)
266,598	265,394	1,204	26,460	<b>16,008</b>

※ 회계별 조기집행 대상액 및 목표액 별첨(#1)

- 대상예산 : 시설비, 용역비, 자산취득비 등 집행효과가 큰 경비 위주

#### 【 공단대상 : 7개 과목 】

일반운영비(사무관리비), 재료비, 연구개발비(연구용역비, 시험연구비), 시설비및부대비, 자산취득비, 정보화시스템취득비, 수탁자산취득비

- 주요 관리방안

- ☑ 주요사업 특별관리 : 건당 3천만원 이상 사업
  - ☞ 사업별 책임자 지정, 사업관리카드 작성·관리
- ☑ 상황점검회의 개최 : 정기(전부서, 월1회) 및 수시(사안 발생시)
  - ☞ 사업발주 및 집행상황 관리, 집행 독려, 부진원인 분석 및 대책 강구

## II

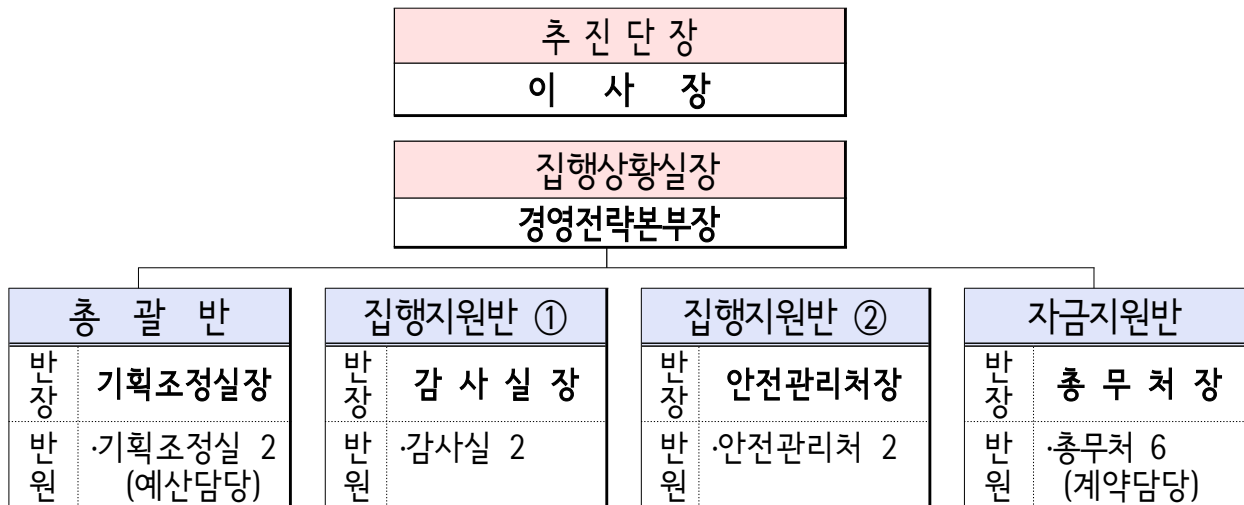
# 세부 추진계획

□ 집행계획 : 65.1 % (목표 대비 4.6%p 초과)

(단위 : 백만원)

과 목	대상액	목표액 (예산의60.5%)	월 별 집 행 계 획						
			계	1월	2월	3월	4월	5월	6월
계	26,460	16,008	17,224	645	3,618	1,948	1,504	2,862	6,647
사무관리비(85%)	8,227	4,977	4,551	452	856	753	680	850	960
재 료 비	1,242	751	756	90	100	166	202	99	99
연 구 개 발 비	441	267	185	-	70	30	20	-	65
정보화시스템취득비	451	273	451	-	-	-	451	-	-
시설비 및 부대비	3,075	1,860	2,050	-	2,000	-	-	-	50
자 산 취 득 비	371	225	193	6	11	61	13	66	36
수탁자산취득비	12,653	7,655	9,038	97	581	938	138	1,847	5,437

□ 『 조기집행 추진단 』 및 상황실 운영 : 재정 집행상황 수시점검



○ 운영기간 : 2016. 2월 ~ 6월

○ 주요업무

총괄반	<b>1/4분기부터 조기집행 집중 관리</b>
☑ 종합 모니터링 : 시스템 상시 표출을 통해 적극적 집행 독려	

지원반	<b>조기집행 위한 자금 및 제도 지원</b>
☑ 감사실 : 일상감사 대상사업 기준금액 완화 (1천만원 → 2천만원) *5.31까지 의뢰	
☑ 안전관리처 : 계약심사 대상사업 하한금액 완화 (1천만원 → 2천만원)	
☑ 총무처 : 수의계약 기준금액 완화, 계약업무 처리기간 단축, 선금제도 적극 활용 등	
* 수의계약 기준 : 5백만원(용역,물품), 1천만원(공사) → 2천만원(용역,물품,공사)	

### Ⅲ

## 행정사항

- 1/4분기내 주요사업 착수·준공 및 사고이월 예산 집행완료 노력
- 회계별 재정 조기집행 주요사업 관리카드 작성·제출 (전부서)
  - 작성대상 : 대상과목 추진 사업 중 소요예산 3천만원 이상 사업 (양식 붙임#2)
  - 제출기한 : 2016.2.29 (월) 까지 \* 매월 2·4주 금요일 추진실적 업데이트 제출
- 조기집행 추진 세부제도 계획 수립 : 총무처, 안전관리처, 감사실(先완료)
- 조기집행 추진 실적 외부경영평가 반영 (행자부 경평 1점)

#### 〈참고〉 조기집행 추진 정부(행자부) 권장 제도

- ① 예산 조기집행 효과 극대화 할 수 있도록 최대한 1/4분기 중 조기발주
- ② 소액 수의계약 활용 등 행정절차 간소화 위해 기 개선된 제도 적극 활용
- ③ 지방재정 조기집행 10대 추진 지침 적극 활용(#붙임3)
  - 긴급입찰(7~40일→5일) 적극 활용  
[권장] 2016년도 상반기 입찰은 특별한 사유가 없는 한 모두 긴급입찰
  - 선금집행 활성화 및 계약이행의 대가지급 기한 단축  
[권장] 선금 지급률 최대한 확대(70%), 선금지급기간 단축(14일→3일)  
모든 대가는 청구일 당일 지급 원칙(불가피한 경우는 3일 이내 지급)
  - 일상감사·계약심사·적격심사 기간 단축 등  
[권장] 낙찰자 선정을 위한 적격심사기간 단축(7일→3일)

- 붙 임 1. 회계별 재정 조기집행 대상예산 및 목표액 1부.  
2. 재정 조기집행 주요사업 관리카드(양식) 1부.  
3. 지방재정 조기집행 10대 추진 지침 1부. 끝.

(단위 : 백만원)

회계	대상액	목표액 (60.5%)	월 별 집 행 계 획						
			계	1월	2월	3월	4월	5월	6월
계	26,460	16,008	17,224	645	3,618	1,948	1,504	2,862	6,647
월드컵경기장	467	283	283	7	35	35	105	42	59
장충체육관	97	58	58	1	3	6	6	11	31
돔경기장	881	533	536	8	24	56	97	45	306
어린이대공원	2,210	1,337	1,366	37	63	181	153	136	796
상상나라	56	34	34	3	9	3	7	4	8
청계천관리	166	101	101	15	16	17	18	17	18
문화디지털	7	4	4	-	1	-	1	1	1
지하도상가	1,987	1,202	1,203	137	114	114	157	158	523
글로벌센터	116	71	74	4	24	12	18	13	3
추모시설 (승화원/추모공원)	7,779	4,706	4,786	132	164	803	174	1,945	1,568
장애인콜택시	2,104	1,273	1,894	11	12	16	12	12	1,831
전용도로	491	297	403	10	17	18	41	28	289
도로시설 (기전포함)	467	283	283	12	115	73	33	22	28
도로환경	1,408	852	884	78	567	197	15	14	13
교통정보	368	222	278	-	6	24	2	87	159
공영주차장	1,661	1,005	1,118	103	105	120	106	104	580
공영차고지	367	222	222	12	13	14	12	12	159
혼잡통행료	152	92	92	14	14	15	14	15	20
체납징수	19	11	12	1	2	3	1	1	4
위탁공사	158	96	96	5	6	58	4	5	18
상수도공사	151	91	44	2	8	7	8	8	11
공동구	329	199	214	4	131	13	4	36	26
본부	5,019	3,036	3,239	49	2,169	163	516	146	196