

등록번호	자치행정과-5414
등록일자	2016.3.4.
결재일자	2016.3.8.
공개구분	부분공개(6)

주무관	자치행정팀장	자치행정과장	주민자치국장	부구청장	구청장
민창희	나윤수	최선희	김종두	조인동	03/08 문석진
협 조	전산정보과장	박재근	건설관리과장	김홍길	
	인사팀장	이현	홍보담당관	고재용	
	총무팀장	김백호	전산운영팀장	김지연	
	행정지원과장	김광선	전자정부기획팀장	김영진	

제20대 국회의원선거 선거사무 추진계획

추진근거	대내(외) 협력 현황			사업비
	기관·부서·단체명	협의내용	협의결과	

서 대 문 구
자치행정과



목 차



I . 선거개요	1
II . 선거사무 기반 구축	2
III . 투표관리 기본자료 정비 · 관리	5
IV . 일정별 세부추진계획	7
V . 선거사무교육	12
VI . 선거사무 홍보계획	13
VII . 행정사항	14

붙 임

1. 제20대 국회의원선거 업무분장(자치행정팀) 1부.
2. 선거관련 각종 보고서식 1부.
3. 제20대 국회의원선거 주요사무일정 1부.
4. 사전투표장소 1부.
5. 투표소 예정장소 1부.
6. 사전투표관리관 명부 1부.
7. 투표관리관 명부 1부.

제20대 국회의원선거 선거사무 추진계획

2016. 4. 13. 치러지는 제20대 국회의원선거가 공정하고 차질없이 치러질 수 있도록 일정에 따른 선거관리사무 추진에 만전을 기하고자 함

I 선거개요

■ **선거일** : 2016. 4. 13.(수), 06:00 ~ 18:00

※ **사전투표일** : 2016. 4. 8.(금) ~ 9.(토), 06:00 ~ 18:00

■ **선거기간** : 2016. 3. 31~ 4. 13.(14일간)

■ **투표구** : 14개동 77개 투표구

■ **선출인원** : 2명

※ **서울시 선출인원** : 48명

※ **전국 선출인원** : 300명(지역 246명, 비례 54명)

■ **예비후보자** : 8명(2016.2.24.현재) - 갑지역 3명, 을지역 5명

■ **예상유권자수(2016.1.3.기준)**

투표구수	인구수 (재외국민)	선거인수 (재외국민)
77	317,523 (1,724)	268,450 (1,678)

■ 주요 선거일정

- 예비후보자 등록신청 : 2015.12.15. ~ 2016. 3.23.
- 자치단체장의 행위제한 : 2016. 2.13.(토) 선거일전 60일 부터
- 재외선거인명부 작성 : 2016. 2.24. ~ 2016. 3. 4.(10일간)
- 후보자 등록 : 2016. 3.24. ~ 2016. 3.25.(2일간)
- 재외선거인명부 확정 : 2016. 3.14.(월)
- 선거인명부 작성 : 2016. 3.22. ~ 2016. 3.26.(5일간)
- 거소·선상투표신고인명부 작성 : 2016. 3.22. ~ 2016. 3.26.(5일간)
- 거소·선상투표신고인명부 확정 : 2016. 3.27.(일)
- 선거인명부 열람 : 2016. 3.27. ~ 2016. 3.29.(3일간)
- 선거운동기간 : 2016. 3.31. ~ 2016. 4.12.(13일간)
- 선거인명부 확정 : 2016. 4. 1.(금) 선거일전 12일
- 투표안내문·공보 발송 : 2016. 4. 3.(일)까지
- 사전투표 : 2016. 4. 8. ~ 2016. 4. 9.(2일간)
- 투·개표실시 : 2016. 4. 13.(수)

II 선거사무 기반 구축

■ 선거사무추진반 구성운영

- 기간 : 2016. 2. 25. ~ 2016. 4. 13.(개표 종료시까지)
- 장소 : 5층 자치행정과 (선거당일 상황실 별도 설치 : 4.12.까지)
- 추진반 구성 : 9명(자치행정팀장, 선거담당, 주민등록담당,
팀내 직원 6명)
 - 자치행정팀원으로 추진반 구성하여 선거사무 추진
 - 선거사무추진반 업무분장 : [붙임1]

○ 주요임무

- 일정에 따른 각종 보고, 공고 등 업무 추진
- (사전)투표소 설비, 투표구 조정, 투표소 선정 등 업무 추진
- 각종 선거서식, 선거공보, 안내문, 책자 등 배부
- 선거인명부(거소투표신고인명부 포함) 작성 등 추진
- 선거공보, 투표안내문, 선거벽보 첩부사항 등 추진
- 일정별 투표사무 추진 관리 및 투.개표소 설치 등 현장 점검
- 투표 관련 각종 사건·사고 등 파악 및 동향보고
- 각 동위원회 및 동주민센터 투표사무 지원
- ※ 서울시 행정과 ↔ 자치행정과 ↔ 동주민센터, 동위원회
- 선거사무 추진사항 보고([붙임2] 서식에 의거)

일정	제 목	비고
4.13.(투표일)까지	① 사건·사고 발생 상황	즉시
2.24.(수)	② 국외부재자신고인명부 작성상황(1차)	
3. 4.(금)	③ 국외부재자신고인명부 작성상황(2차)	
3.14.(월)	④ 국외부재자신고인명부 확정상황	
3.22.(화)	⑤ 선거인명부 작성상황	
3.27.(일)	⑥ 거소·선상투표신고명부 확정상황	
4. 1.(금)	⑦ 선거인명부 확정상황	
4. 3.(일)	⑧ (사전)투표소 공고상황	
4.10.(일)	⑨ 투.개표사무원 위촉 공고상황	
4.12.(화)	⑩ 투.개표소 설치상황	

■ 선거인명부 인터넷열람시스템 운영

○ 열람기간

- 국외부재자신고인명부 : 2016. 3. 5.(토) ~ 3. 9.(수) 5일간
- 선거인명부 : 2016. 3. 27.(일) ~ 3. 29.(화) 3일간
- 확정된 선거인명부 : 2016. 4. 2.(토) ~ 4. 13.(수)

○ 열람방법 : 서대문구청 인터넷 홈페이지에서 본인에 한해 열람 및 이의신청

○ 주요업무

- 국외부재자신고인명부, 선거인명부, 확정된 선거인명부의 인터넷 열람 구축(전산정보과)

■ 결격사유조회시스템 운영 · 관리

○ 운영내용(민원여권과)

- 조사대상 : 선거일 현재 「공직선거법」 제18조 ‘선거권 없는 자’
- 민원여권과 신원조회담당자는 결격사유조회시스템에 접속, 신원조회정보 운영관리
- “선거권 없는 자” 명단을 자치행정과에 통보
- 결격사유조회시스템에서 신원사항 접수 관리

※ 일반범으로 금고이상의 형의 선고를 받고 집행유예기간 중에 있는 자 및 일반범으로 1년 미만의 수형자는 선거권이 있음

■ 선거관리시스템 운영 · 관리(<http://iemd.nec.go.kr:6297>)

○ 선거사무 인력현황 입력 및 관리

- 간사, 서기, 투표관리관, 동위원회 명부관리

- 투표관리시설 입력 및 관리
 - 투표구 관할구역, 투표소 등 전산입력 및 관리
- 각종 공고사항 및 보고사항 관리
 - 선거인명부 작성 및 감독 결과보고·송부 등
- 투·개표 진행사항 입력 및 보고
 - 투표 진행사항 입력(동위원회), 개표 진행사항 입력(구선관위)
- 재외선거 사무
 - 재외공관 접수용 국외부재자신고인명부 파일 추출 및 일괄등록
- 통합선거인 명부 출력

Ⅲ 투표관리 기본자료 정비·관리

■ **투표구 현황** : 77개

■ **사전투표소 선정 및 공고**

- 투표소 : 14개 투표소
- 투표장소 : 14개소 [붙임4 장소 참조]
 - 장소별 : 동주민센터 12개소, 자치회관 2개소
- 투표소의 명칭 및 소재지 공고 : 2016.4.4.(월)까지

■ **투표소 선정 및 공고**

- 투표소 : 77개 투표소
- 투표예정장소 : 향후 부득이한 사정으로 변동가능
 - 제6회 전국동시지방선거 대비 5개소 변경(붙임5 투표예정장소 참조)
 - 장소별 : 학교 26, 관공서 14, 공공시설 4, 자치회관 4, 경로당 등 복지시설 7, 기타 22(주차장투표소 7개)
- 투표소의 명칭 및 소재지 공고 : 2016.4.3.(일)까지

■ 투·개표 업무 및 인력지원, 각종 통계자료 정비

- 사전투표관리관 위촉운영 : 14명
 - 운영기간 : 2016.2.13. ~ 2016.4.23.
 - 사전투표관리관 명단 : [붙임6] 참조

- 사전투표 장비담당사무원 지정 : 14명
 - 지정기간 : 2016.2.1. ~ 2016.4.9.
 - 추후 사전투표사무원으로 지정 예정

- 투표관리관 위촉운영 : 77명
 - 운영기간 : 2016.2.13. ~ 2016.4.23.
 - 투표관리관 명단 : [붙임7] 참조

- 간사, 서기, 동위원회 위촉 운영
 - 간사 14명, 서기 14명, 동위원회(동별 6명) 위촉

- 선거인명부 작성 공무원 임명 및 감독
 - 동주민센터 각 선거담당, 전산담당 28명 임명 및 선관위 통보

- 투·개표 종사원 선정
 - 사전투표사무원 : 200명 중 116명 위촉 예정
 - 투표사무원 : 691명 중 460명 위촉 예정

2,000명 이하	3,000명 이하	4,000명 이하	4,000명 초과
7명	8명	9명	10명

- 개표사무종사원 : 255명 중 60명 선관위 통보
- 개표소 의료지원반 3명 선관위 지원

IV 일정별 세부추진계획

주민등록 일제정리

- 기간 : 2016. 1. 15.(금) ~ 3.16.(수), 62일간
 - 주민등록 사실조사 : 1. 15.(금) ~ 2.15.(월), 32일간
 - 최고, 공고 : 2. 16.(화) ~ 3. 7.(월), 21일간
 - 직권조치 및 정리 : 3. 8.(화) ~ 3.16.(수), 9일간
- 중점사항
 - 거주지 변동 후 미신고자, 거주불능장소 사실조사, 거주불명자 재등록 등

거동불능장애인 거소투표신고서 발송

- 발송기간 : 2016. 3. 12.(토)까지
- 발송대상 : 등록장애인 중 거동불편 장애인
(별도의 통반장 확인없이 거소 투표 가능)
- 거소투표대상 장애인 기준표 (서울시선관위 사무편람 기준)

대상장애	신체적 장애											정신적 장애		
	지체장애	뇌병장애	시각장애	청각장애	안면장애	신장장애	심장장애	호흡기장애	간장애	장루요루장애	간질장애	지적장애	자폐성장애	정신장애
장애등급	2급 이상	3급 이상	2급 이상	5급 이상	4급 이상	2급 이상	2급 이상	2급 이상	2급 이상	2급	2급	2급 이상	2급 이상	1급

선거인명부 작성관리

- 선거인명부 예비명부 출력 : 3. 17.(목) 18:30 이후
- 명부작성기간 : 3. 22.(화) ~ 3. 26.(토)

- 작성대상 : 선거일(4.13.) 현재 19세 이상으로서 명부작성기준일(3.22.) 현재 주민등록, 국내거소신고 선거권자
- 선거인명부 출력
 - 선거인명부 작성기준일(3.22.) 1통 (자체폐기)
 - 선거인명부 작성기간 마감일(3.26.) 2통(열람용 1통, 구선관위 송부 1통)
 - 사전투표자 반영된 선거인명부 출력(4.10.)-선거관리시스템 활용
- 명부사본교부 : 신청이 있는 때부터 24시간 이내(후보자별 1통)

■ 거소투표신고 및 신고인명부 작성관리

- 신고기간 : 3.22.(화) ~ 3.26.(토)
- 신고대상(거소투표 실시)
 - 사전투표소 및 투표소와 멀리 떨어진 영내 또는 함정에서 오랫동안 생활하는 군인이나 경찰공무원
 - 병원·요양소에서 오랫동안 머무는 사람 중 거동할 수 없는 사람 및 병원·요양소·수용소·교도소(구치소를 포함)에 기거하는 사람
 - 신체에 중대한 장애가 있어 거동할 수 없는 사람
 - 중앙선거관리위원회규칙이 정하는 외딴 섬에 사는 사람
 - 중앙선거관리위원회가 공고한 지역에 오랫동안 머무는 사람
- 신고방법 : 등기우편 또는 인편 신고
- 거소투표신고서 비치 : 신고개시일 7일전까지
- 명부작성
 - 투표구별 2부 (명부 확인용 및 선관위용 각 1부) 작성
 - 거소투표신고인명부에 등재되는 대상자는 즉시 선거인명부 「비고」란에 “거소투표자”로 기재

■ 사전투표

- 투표일 : 2016.4.8.(금) ~ 4.9.(토) 2일간
 - 투표시간 : 06시 ~ 18시
 - 종 사 원 : 200명(투표관리관 14, 투표사무원 186)
- 투표장소 : 14개소(동주민센터 12, 자치회관 2)
- 통합선거인명부 전산시스템 활용
 - 사전투표 완료 후 명부 출력(투표당일 사용)
- 선거일 전 투표하려는 선거인은 전국 사전투표소에서 투표가능

■ 선거인명부 열람

- 열람기간 : 2016.3.27.(일) ~ 3.29.(화) 3일간
 - 열람시간 : 09:00~18:00, 인터넷열람은 상시
- 열람장소 : 14개동주민센터 민원실, 서대문구청 홈페이지
 - 인터넷홈페이지를 통해 열람이 가능하도록 전산구축 (전산정보과)
 - 동주민센터 통별 1개소 주요지점에 공고문 부착(동주민센터)
 - 열람 장소·기간·인터넷 홈페이지 주소 및 열람방법 등을 열람 개시일 전 3일(2016.3.24.)까지 공고

■ 이의신청 및 불복신청 처리

- 신청기간
 - 이의신청 : 2016.3.27.(일) ~ 3.29.(화) 3일간 (열람기간 중)
 - 불복신청 : 이의신청 심사·결정 결과통지를 받은 날의 다음날까지
- 신청방법
 - 이의신청 : 구청장에게 구술 또는 서면신청
 - 불복신청 : 서대문구선관위에 서면신청
- 심사·결정권자 : 이의신청은 구청장, 불복신청은 구선관위원장

■ 선거벽보 첩부 및 선거공보 발송

- 선거벽보 첩부기한 : 2016.4.1.(금)까지
 - 첩부기간까지 선관위에서 접수하여 각 동별 배부
 - 첩부매수 : 각동별 인구수 1,000명당 1매 첩부
 - 선거벽보의 오·훼손이 있는 경우는 각 후보자의 선거사무소에서 교체

- 선거공보, 투표안내문 발송
 - 발송기한 : 2016.4.3.(일)까지
 - 발송기관 : 동위원회
 - 발송내역 : 투표안내문(투표소, 등재번호 기재), 후보자별 공보 등

■ 투·개표(서대문구선관위와 협조)

- 투표시간 : 06:00 ~ 18:00, 개표 : 투표함 개표소 도착 후

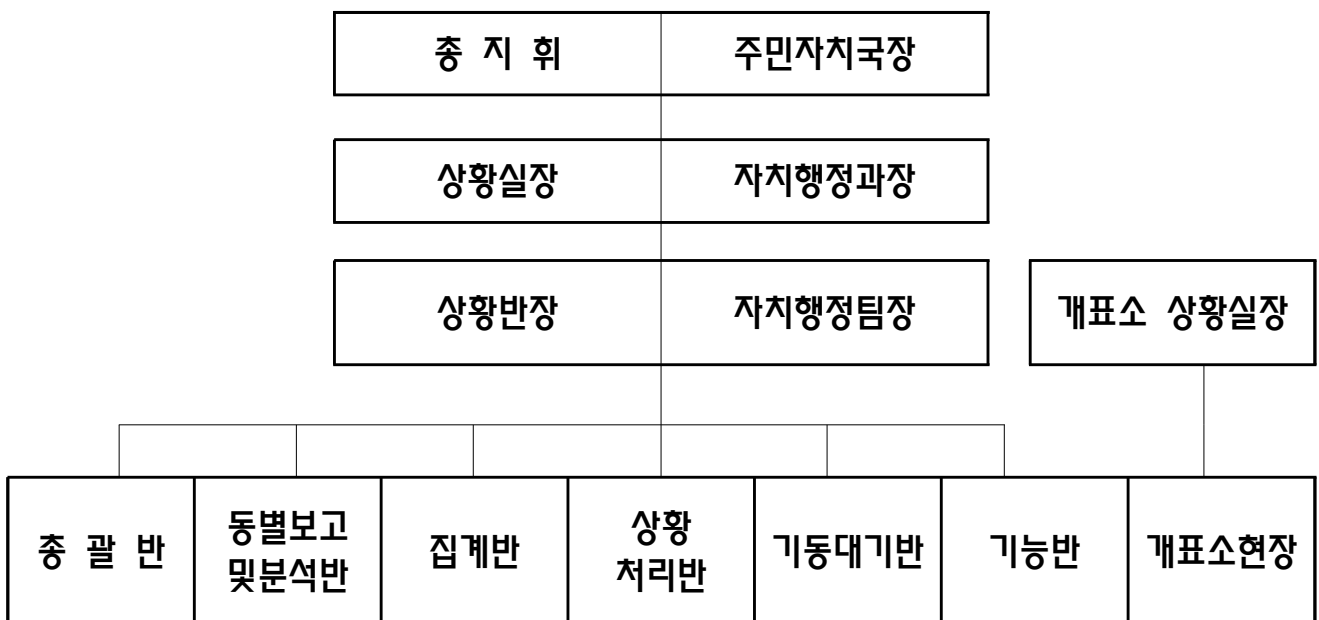
- 투표소의 설치 및 공고
 - 선거일 전일까지 설치, 선거일전 10일(4.3.)까지 그 명칭과 소재지 공고

- 투·개표소 출입제한과 질서유지
 - 출입할 수 없는 자 철저 통제, 필요 시 경찰공무원 지원 협조

- 투·개표소 안전관리 철저(경찰서, 소방서 협조)
 - 투·개표소 건물 및 주변의 인화물질 등 위험요소에 대한 소방·안전점검 실시
 - 투표 당일 경찰·소방공무원의 투표소 순찰 및 개표소 고정 배치

■ (사전)투·개표 상황실 운영

- 설치일시 : 2016. 4. 7.(목) 17:00까지 완료
- 근무일시
 - 사전투표 : 2016. 4. 8.(목) ~ 4. 9.(금)
 - 투·개표 : 2016. 4. 13.(수) ~ 개표 종료시까지
- 장 소 : 구청 3층 기획상황실
- 근무인원
 - 사전투표 : 11명(주민자치국장, 자치행정과 10명)
 - 투·개표 : 30명(주민자치국장, 자치행정과 20명, 행정지원과 6명, 전산정보과 3명)
- 기 능 : 투·개표 진행상황 집계 및 상황관리
- 주요장비 : 상황관(1대), 전화(10대), PC(2대), 복사기(1대), FAX(1대)
- 근무반 편성 : (사전)투·개표 진행상황 집계 및 상황관리



V 선거사무 교육

■ 사전투표소 관계자 교육

- 일시
 - 1차 : 3. 7.(월) 14:00~17:00
 - 2차 : 4. 6.(수) 14:00~17:00(사전투표관리관만 해당)
- 장소 : 구 선거관리위원회
- 대상 : 사전투표관리관 및 장비담당자
- 내용
 - 사전투표 절차사무 안내 및 운영장비 실습
 - 사전투표 통신망 관리 및 통합명부 프로그램 사용법

■ 선거 및 전산담당 공무원 교육

- 일시 : 2016. 2. 17.(수) 10:00~18:00
- 장소 : 세종대학교 대양홀
- 대상 : 30명(구 2, 동 28)
- 내용
 - 선거인명부 작성, 거소투표신고 업무 등 법정선거사무 처리 제반사항
 - 「선거인명부작성 프로그램」 운용요령
 - 「결격사유조회시스템」 운용 요령

■ 간사·서기, 동위원장 교육

- 일시 : 2016. 3. 3.(목) 14:00
- 장소 : 서대문구선관위 회의실
- 대상 : 42명(간사·서기 28명, 동위원장 14명)
- 내용 : 공직선거법 및 투표소 근무 요령, 투표구 경비집행 요령 등

■ 투표관리관 교육

○ 일시

- 1차 : 2016. 3. 16.(수) 14:00
- 2차 : 2016. 4. 6.(수) 14:00

○ 장소 : 서대문구선관위 회의실

○ 대상 : 77명

○ 내용 : 투표관리관의 역할, 사건·사고 사례, 투표소 근무 요령 등

■ 투표관리관, 투표사무원 교육(선거전일)

○ 일시 : 2016. 4. 12.(화) 15:00~18:00 (동 여건에 따라 다름)

○ 장소 : 각 동주민센터 회의실

○ 대상 : 투표관리관 77명, 투표사무원 460명

○ 내용 : 투표소 설치지원 및 투표사무 주의사항 등

VI 선거사무 홍보계획

■ 서대문구소식지 등을 이용한 홍보(선거일, 투표안내 지참물, 투표참여)

■ 구청 홈페이지, 전광판 등을 이용한 홍보

- 구청, 동주민센터 홈페이지 투표안내 팝업창 게시 (선거일까지)
- 구 블로그 투표안내 홍보 (투표안내, 투표참여방법, 투표소 위치 등)
- 구청내 IPTV, 동주민센터 전광판을 이용한 홍보

■ 안내 방송을 통한 투표참여 독려

- 동행정차량을 이용한 투표참여 가두방송(선거일, 선거전일)
- 공동주택 등 구내방송 이용 투표참여 홍보(선거일, 선거전일)
 - ※ 서대문구 선관위에서 방송문안 협조 공문 발송 예정

■ 홍보물(현수막 등)을 이용한 홍보

구분	장소	규격	비고
현수막	- 구청사 현관 정면	0.9m * 7m	행정지원과
현수막	- 동주민센터, 자치회관 벽면 19개	0.9m * 7m	동주민센터
현수막	- 관내 현수막 게시대 10개소	0.9m * 7m	건설관리과
현수막(투표참여)	- 14개동 적정지역	1.2m * 8m	선관위 게첨
투표소 안내	- 77개 투표소 앞	5m * 0.9m	선관위 게첨
행정차량 부착	- 동주민센터 행정차량 16대	0.3m * 1.8m	동주민센터
X-배너	- 구청(보건소, 별관 등), - 동주민센터, 자치회관	0.6m * 1.8m	행정지원과 동주민센터
가로등 배너	- 아현역 ~ 이대역 ~ 신촌역 ~ 동교동 ~ 연희동 대로변 200개소	0.6m * 1.8m	선관위 게첨

VII 행정사항

■ 선거업무 추진에 따른 부서별 협조사항

○ 행정지원과

- 선거추진반 및 투개표상황실 장소 협조(사무집기 포함)
- 투표관리관, 투표사무원, 개표사무원, 간사, 서기 등 인력지원
- 구청사 현관 현수막, X-배너 설치협조(투표안내)
- 투표관리관, 간사, 서기, 동위원회 교육 등 장소 협조
- 선거당일(전일포함) 투표관리관, 선거사무종사원 등 당직근무 제외

○ 민원여권과

- 선거권 없는자 신원조회(결격사유조회시스템) 및 명단 통보
- 재외국민 국내거소신고자 명단 통보

○ 홍보과

- 구정 홍보지에 선거안내, 투표독려 및 각종 선거사무 홍보
- 지역방송·신문, 케이블방송 등 언론매체 적극 활용 홍보
 - 서대문구소식지 등 투표참여 및 투표안내 게재
 - 서대문구 블로그에 투표안내, 투표소위치 등 게재 홍보
 - 동주민센터 전광판 및 IPTV에 투표안내 및 참여 홍보

○ 전산정보과

- (거소신고, 작성·확정)선거인명부 인터넷 열람시스템 구축
- 공정선거지원단, 거소신고 등 선관위 협조사항 홈페이지 게시
- 주민등록전산시스템 운용관리 비상근무
- 구청 및 동주민센터 홈페이지 투표안내 및 참여 홍보배너 게시
- 선거상황실 전산장비 설치지원(PC 2대, 프린터 1대, 전화기 11대 등)

○ 주택과

- 공동주택 투표안내 방송 홍보(선거전일, 선거일)
 - 서대문구 선거관리위원회에서 홍보문안 및 방송일시 제공

○ 건설관리과

- 각종 투표안내 시설물(현수막 등)의 설치장소 승인, 관리 협조
- 선거사무, 후보자 등의 현수막 등의 철거 금지
- 관내 현수막 게시대에 투표안내 현수막 설치 협조

○ 교통행정과 : 관내 마을버스에 투표참여 포스터 부착협조

○ 보건소 : 개표상황실 등 보건의료 인력 및 장비 지원

○ 동주민센터

- 선거인명부 작성 및 동위원회 의결, 공고, 보고 철저
- 각종 공고문, 벽보 등 주요지점 첩부
- 법정 선거사무 일정별 상황보고 철저
- 투표관리시설, 동위원회, 간사·서기, 투표참관인, 투표도우미 등 정비

- 붙임 1. 제20대 국회의원선거 업무분장(자치행정팀) 1부.
2. 선거관련 각종 보고서식 1부.
3. 제20대 국회의원선거(재외선거·선상투표) 주요사무일정 1부.
4. 사전투표장소 1부.
5. 투표소 예정장소 1부.
6. 사전투표관리관 명부 1부.
7. 투표관리관 명부 1부. 끝.