

# 제 1 장

한 강 수 로 조 사

## 서 론

1.1 과업의 목적

1.2 과업의 범위

1.3 과업의 내용



# 제 1 장 서 론

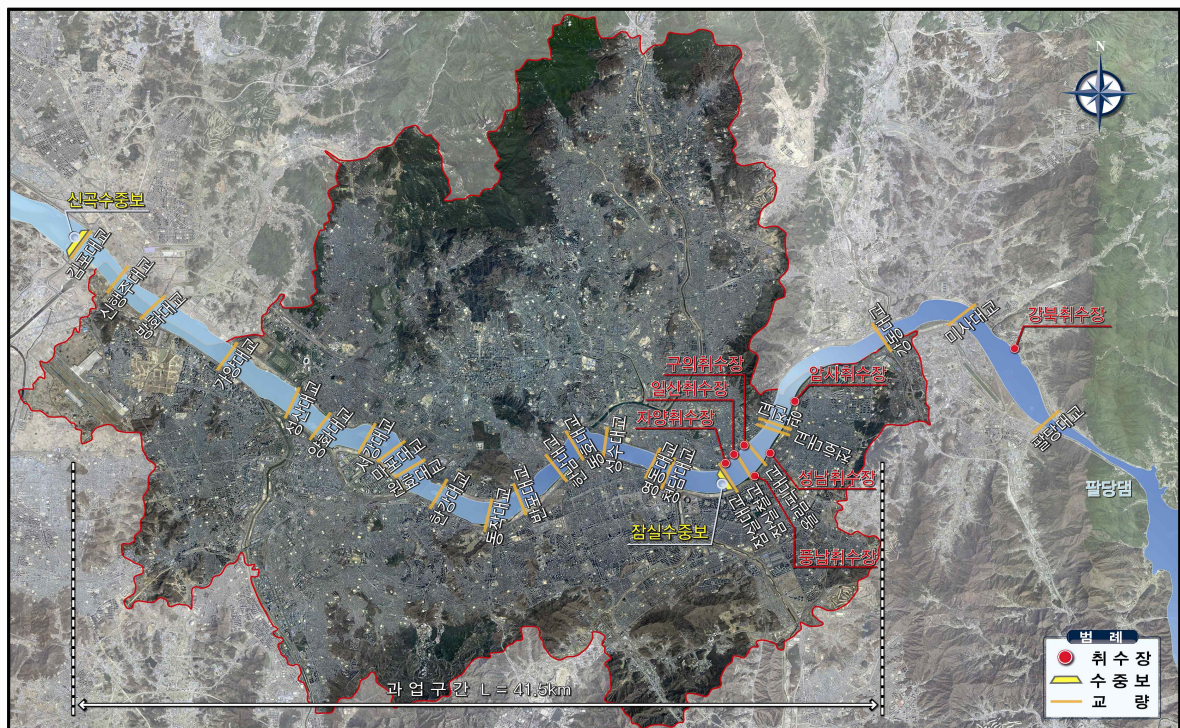
## 1.1 과업의 목적

한강종합개발사업 이후 매년 실시한 수로조사 측량의 기존 자료를 조사검토하고 홍수 시 지천으로부터 유입된 토사로 인한 하상변동 상태를 조사하고, 아울러 자연생태계를 조사하여 생태계와 치수 안전상의 접점을 찾도록 한다. 한강과 각 지천의 유지관리 및 정비에 필요한 자료와 수로조사 자료의 활용 및 보존을 위한 자료의 DB 구축을 통해 한강수로의 치수와 환경측면 양자가 양립 할 수 있는 종합적인 Master Plan을 수립하는데 그 목적이 있다.

## 1.2 과업의 범위

본 과업의 범위는 한강 하류부 서울특별시내의 한강 본류로 연장은 41.5km이며, 시점 및 종점은 다음과 같다.

- 시 점 : 서울특별시 강동구 하일동 시계
- 종 점 : 경기도 김포시 고촌면 신곡 수중보



<그림 1.2-1> 과업 위치도

## 1.3 과업의 내용

### 1.3.1 측량

#### 가. 수심 측량

- 저수로 대형단(1/5,000 축척, 측심간격 250m) : 142km
- 교량(24개소) 및 수중보(2개소) 상·하류  
(1/2,500 축척, 측심 간격 20m) : 44.7km
- 준설지역(1/2,500 축척, 측심간격 20m) : 53.7km
  - 지천합류부(7) : 옥천, 중랑천, 탄천, 안양천, 홍제천, 반포천, 여의하류
  - 취수장주변(7) : 풍납, 성남, 일산, 암사, 자양, 구의, 강북취수장
- 밤섬주변(1/2,500 축척, 측심간격 50m) : 34.4km

#### 나. 제도 및 검사

#### 다. 횡단면도 작성

### 1.3.2 기존 자료 수집 및 DB 구축

#### 가. 기존 자료 수집

#### 나. 자료 분석 및 보완

### 1.3.3 한강과 각 지천의 자연 생태계 현황 조사

### 1.3.4 하상 변동 예측

#### 가. 하천의 일반 사항

#### 나. 하상 변동 실태 분석

- 유로의 평면적 변동 조사
- 종단적 하상 변동

#### 다. 하도 안정

- 하상 변동 원인 분석
- 장래 하상 변동 예측 및 평형 하상 검토
- 수위 변화
- 안정 하도 유지 대책
- 하상변동에 따른 영향분석

### 1.3.5 하도 관리 계획 수립

- 가. 퇴적토 준설 계획 수립
- 나. 하도 안정화 관리 계획 수립
- 다. 관련계획과의 연계 방안

### 1.3.6 보고서 작성

