

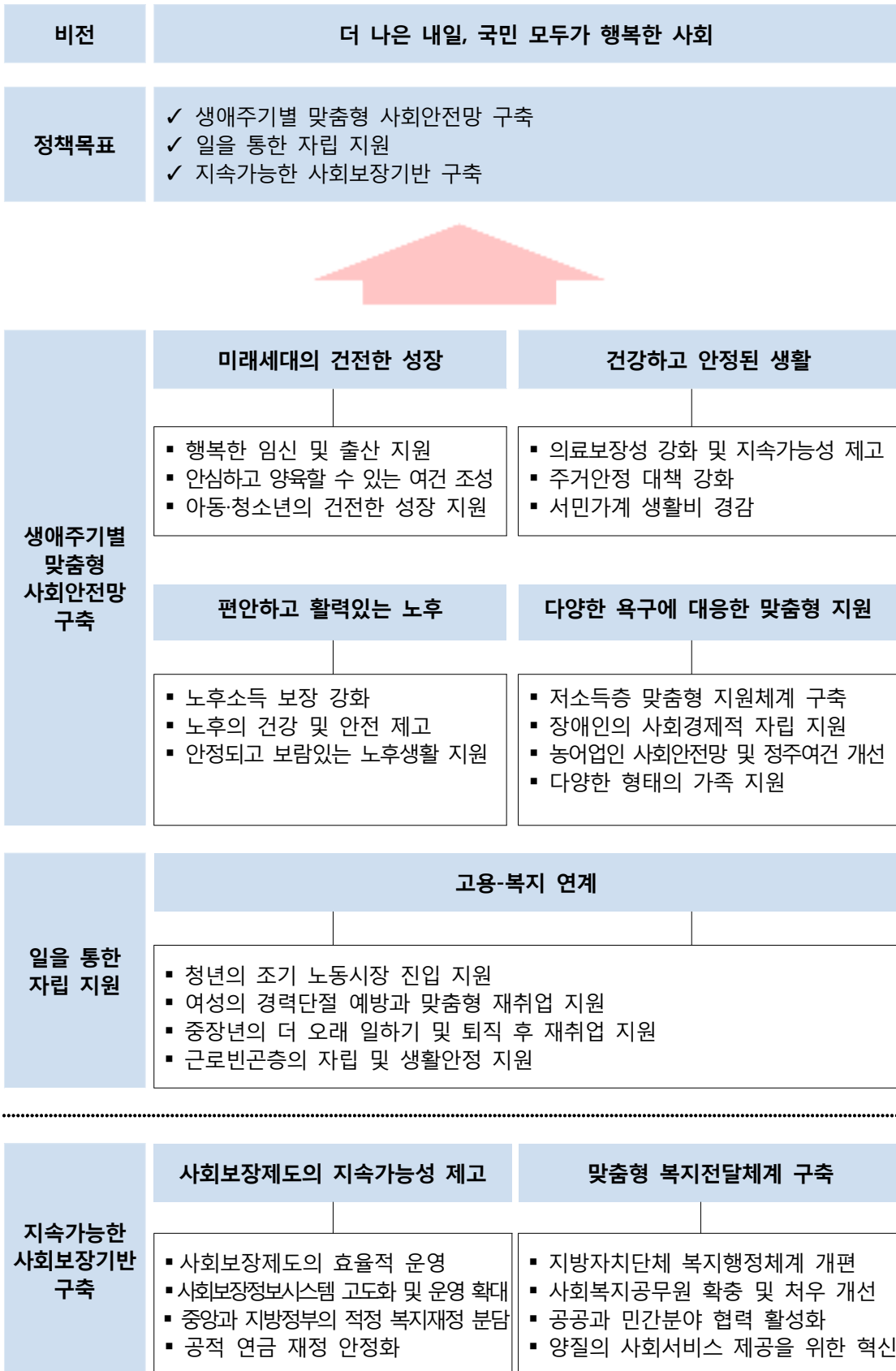
<붙임2>

지역사회보장 연차별 시행계획 목차

1. 사회보장기본계획의 정책방향 검토	1
2. 제3기 계획과 2016년도 연차별 시행계획의 개요	4
1) 제3기 계획 개요	4
2) 제3기 계획 중 2016년도 연차별 시행계획 내용	4
3) 2016년도 연차별 시행계획 수립 시 검토 사항	5
4) 2016년도 연차별 시행계획 변경 내용	5
3. 2016년도 연차별 시행계획의 개요	10
1) 2016년도 연차별 시행계획의 특징 및 방향	10
2) 2016년도 중점추진사업 및 세부사업 총괄	11
4. 연차별 시행계획 내용(중점추진사업 및 세부사업)	15
1) 사업명 : 중점추진사업 1	15
2) 세부사업명 : I -1-1	16
3) 중점추진사업 2	17
5. 2016년도 연차별 시행계획의 행정.재정 지원계획	21
1) 지역사회보장 전달체계의 조직과 운영방안	21
2) 사회보장급여의 사각지대 발굴 및 지원 방안	21
3) 사회보장 자원 및 인프라 확충 계획	21
4) 지역사회보장에 필요한 자원의 규모와 조달방안	21
5) 지역사회보장에 관련한 통계 수집 및 관리 방안	21
6. 연차별 시행계획의 시행결과 자체 평가계획	24
1) 평가주체	24
2) 평가내용 및 방법	24
3) 평가시기 및 과정	24
4) 평가결과 활용계획	24
▣ 첨부. 지역사회보장지표 작성	30
1) 여건지표(36개)	26
2) 핵심지표 중 영향지표(19개)	26

1. 사회보장기본계획의 정책방향 검토

<사회보장기본계획('14~'18)의 비전과 틀>

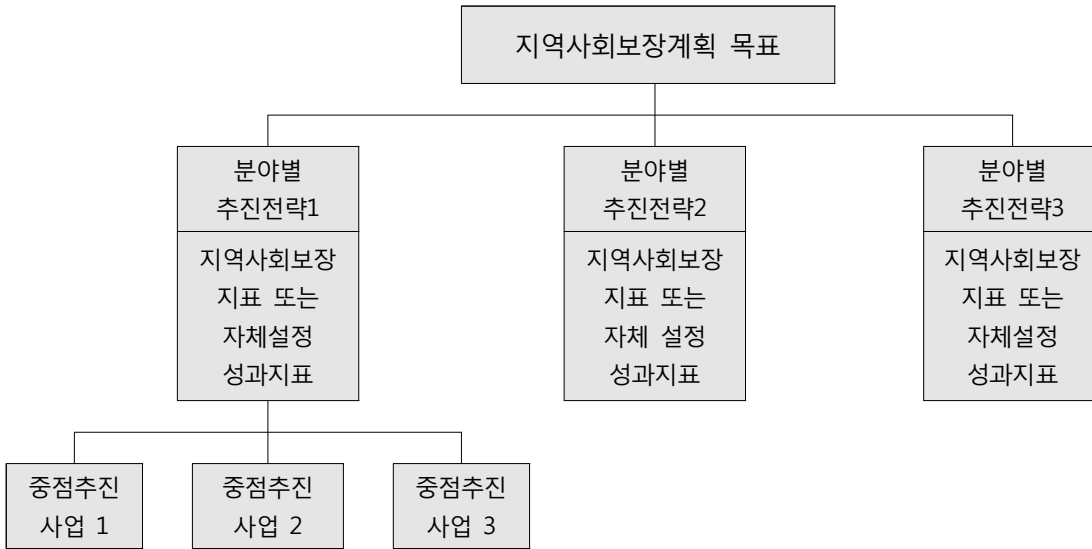


부문	사회보장기본계획		'16년도 연차별 시행계획 내용
비전	더 나은 내일, 국민 모두가 행복한 사회		
정책 목표 및 전략	생애주기별 맞춤형 사회안전망 구축	<p><미래세대의 건전한 성장></p> <ul style="list-style-type: none"> • 행복한 임신 및 출산 지원 • 안심하고 양육할 수 있는 여건 조성 • 아동청소년의 건전한 성장 지원 	
		<p><건강하고 안정된 생활></p> <ul style="list-style-type: none"> • 의료보장성 강화 및 지속가능성 제고 • 주거안정 대책 강화 • 서민가계 생활비 경감 	
		<p><편안하고 활력있는 노후></p> <ul style="list-style-type: none"> • 노후소득 보장 강화 • 노후의 건강 및 안전 제고 • 안정되고 보람있는 노후 생활지원 	
		<p><다양한 욕구에 대응한 맞춤형 지원></p> <ul style="list-style-type: none"> • 저소득층 맞춤형 지원체계 구축 • 장애인의 사회경제적 자립 지원 • 농어업인의 사회안전망 및 정주여건 개선 • 다양한 형태의 가족지원 	
	일을 통한 자립 지원	<p><고용-복지 연계></p> <ul style="list-style-type: none"> • 청년의 조기 노동시장 진입지원 • 여성의 경력단절 예방과 맞춤형 재취업 지원 • 중장년의 더 오래 일하기 및 퇴직 후 재취업 지원 • 근로빈곤층의 자립 및 생활안정 지원 	
	지속가능한 사회보장 기반 구축	<p><사회보장제도의 지속가능한 제고></p> <ul style="list-style-type: none"> • 사회보장제도의 효율적 운영 • 사회보장정보시스템 고도화 및 연계 확대 • 중앙과 지방정부의 적정 복지재정 분담 • 공적 연금 재정안정화 	
<p><맞춤형 복지전달체계 구축></p> <ul style="list-style-type: none"> • 지방자치단체 복지행정체계 개편 • 사회복지공무원 확충 및 처우 개선 • 공공과 민간분야 협력 활성화 • 양질의 사회보서비스 제공을 위한 혁신 			

* 사회보장기본계획의 내용 확인: www.ssc.go.kr(사회보장위원회 사무국 홈페이지)

2. 제3기 계획과 2016년도 연차별 시행계획의 개요

1) 제3기 계획 개요



2) 제3기 계획 중 2016년도 연차별 시행계획 내용

중점추진사업	사업 유형	목표	지역사회보장지표 또는 자체 설정 성과지표	목표 달성수준			
				2015	2016	2017	2018
분야별 추진전략 I							
중점추진사업 1							
중점추진사업 2							
중점추진사업 3							
분야별 추진전략 II							
중점추진사업 4							
중점추진사업 5							
중점추진사업 6							
분야별 추진전략 III							
중점추진사업 7							
중점추진사업 8							
중점추진사업 9							

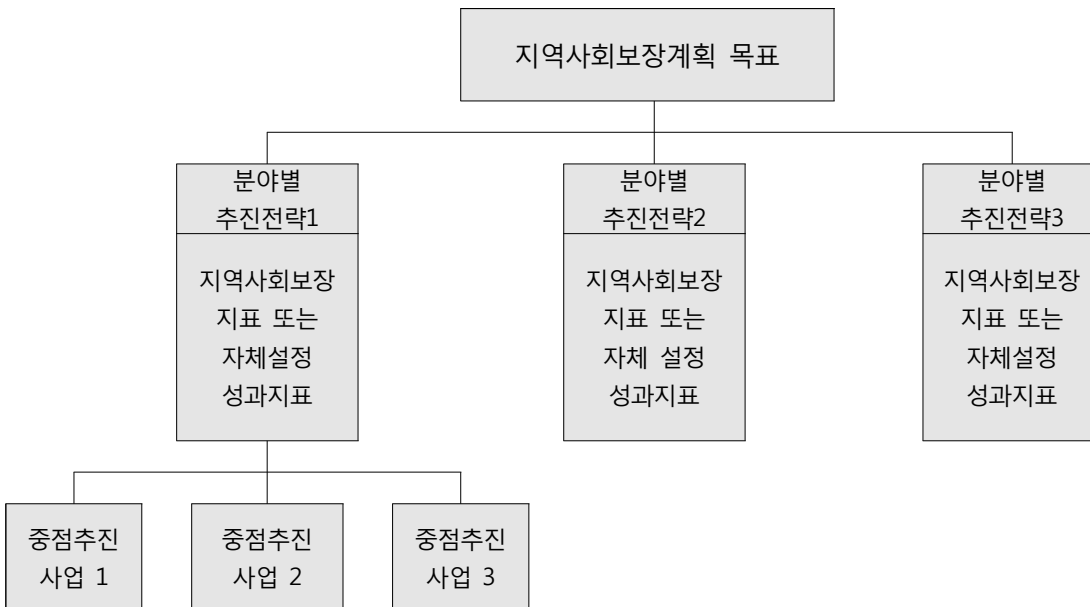
3) 2016년도 연차별 시행계획 수립 시 검토 사항

(1) 지역사회보장 여건(수요 및 공급) 진단

(2) 그 밖에 연차별 시행계획 수립을 위한 고려사항

4) 2016년도 연차별 시행계획 변경 내용

(1) 분야별 추진전략 및 중점추진 사업 개요



※ 분야별 추진전략 또는 중점추진사업 단위에서 당초 계획과 비교하여 변경 내용이 있는 경우, 위의 도표를 작성

(2) 사업변경 내용 및 사유(세부사업 수준까지 작성)

과제 번호	사업유 형	사업명	변경 유형	변경 내용	변경 사유	비 고

3. 2016년도 연차별 시행계획의 개요

1) 2016년도 연차별 시행계획의 특징 및 방향

(1) 주요 특징

(2) 연차별 시행계획의 추진방향

2) 2016년도 중점추진사업 및 세부사업 총괄

중점추진사업명 (과제번호 기입)	목표	지역사회보장지표 또는 자체설정 성과지표	목표수준		예산(백만원)		비고
			2015	2016	2015	2016	
추진전략 I							
	중점추진사업 1						
	중점추진사업 2						
	중점추진사업 3						
추진전략 II							
	중점추진사업 4						
	중점추진사업 5						
	중점추진사업 6						
추진전략 III							
	중점추진사업 7						
	중점추진사업 8						
	중점추진사업 9						

과제 번호	세부 사업명	사업 유형	목표	지역사회보장지표 또는 자체설정 성과지표	목표수준		예산액 (백만원)	
					2015년	2016년	2015	2016
	세부사업 1							
	세부사업 2							
	세부사업 3							
	세부사업 4							
	세부사업 5							
	세부사업 6							
	세부사업 10							
	세부사업 11							
	세부사업 12							
	세부사업 13							
	세부사업 14							
	세부사업 15							
	세부사업 16							
	세부사업 17							
	세부사업 18							
	세부사업 19							
	세부사업 20							

2) 세부사업명 : I -1-1

(1) 추진 배경 및 경과

(2) 사업 목적 :

(3) 사업 추진 근거 :

(3) 사업 개요

- 사업 기간 :
- 사업 대상 :
- 사업 내용 :
- 사업 추진체계(민관협력 및 연계 · 협력방안 포함):

(4) 목표수준 및 측정방법

지역사회보장지표 또는 성과지표	목표수준		측정방법		
	2015년	2016년	지표산식	자료원	자료수집방법

(5) 사업량 및 소요예산

구분		2015(A)	2016(B)	증감율(%) (B-A)÷A*100
사업량 (단위: 명, 건)				
사업비 (백만원)	계			
	국비			
	• 일반회계			
	• 특별회계 (회계명:)			
	• 기금 (기금명:)			
	지방비			
기타				

(6) 사업 모니터링 계획

주체	방법	횟수	시기

(7) 담당자

담당 부서	○○○○과 (○○○○계)	계장	○○○ (직급)	전화 번호	○○○) ○○○-○○○○
		담당	○○○ (직급)		○○○) ○○○-○○○○

3) 중점추진사업 2

※ 위와 동일한 목차로 작성

5. 2016년도 연차별 시행계획의 행정·재정 지원계획

1) 지역사회보장 전달체계의 조직과 운영방안

2) 사회보장급여의 사각지대 발굴 및 지원 방안

3) 사회보장 자원 및 인프라 확충 계획

4) 지역사회보장에 필요한 재원의 규모와 조달방안

5) 지역사회보장에 관련한 통계 수집 및 관리 방안(붙임 참조)

6. 연차별 시행계획의 시행결과 자체 평가계획

1) 평가주체

2) 평가내용 및 방법

3) 평가시기 및 과정

4) 평가결과 활용계획

■ **첨부 : 지역사회보장에 관련한 통계 수집 및 관리 방안**

[작성대상 : 지역사회보장지표 중 여건지표 36개, 영향지표 19개]

- 다음의 지역사회보장지표 통계 제출 양식을 작성하여 연차별 시행계획에 포함하여 제출)

지역사회보장 수준 파악을 위한 통계 제출 양식

1) 여건지표

영역	지표 번호	지표명	지표값		미제출 사유	비고
			2015년	2016년		
돌봄 (아동)	1	6세 미만 영유아 인구 천명당 설립주체별 어린이집 정원				
	2	6세 미만 영유아 인구 천명당 특수어린이집 정원				
	3	영유아 인구 천명당 보육료 및 유아학비 지원 아동수				
	4	취학전 아동 천 명당 가정양육수당 지원 아동수				
	5	초등 돌봄교실 설치 학급수 및 이용 아동수				
	6*	등록 발달장애아동 백명당 발달재활서비스 이용율				
	7	지역아동센터 운영 실태(설치개소수, 지원액)				
돌봄 (성인)	8	성인 장애인 돌봄 욕구 규모				
	9	노인돌봄 욕구				
보호안 전	10	학대 예방활동 관련 조례 제정 여부				
	11	학대 예방활동 시설 수				
	12	피해자 및 요보호 대상자 보호시설 총 정원 수				
건강	13	건강보험(생계형) 체납자 비율				
	14	만성질환자 비율				
	15	인구 1만명당 병상 수				
교육	16	단위인구당 평생교육기관 수				
	17	단위 인구당 학교 수				
	18	특수교육대상자 수				
고용	19*	고용률				
	20*	장애인고용률				
	21*	실업률				

영역	지표 번호	지표명	지표값		미제출 사유	비고
			2015년	2016년		
주거	22	월소득 대비 월 임대료 비율				
	23	인구 1천명당 주택수				
	24	주택보급률				
	25	지가 점유율				
문화 여가	26	1인당 도시공원 조성 면적				
	27*	시각/청각 장애인 대상 영화 상영관 수(신규조사 필요)				
	28	단위인구(10만명) 당 영화 스크린 수				
	29	장애인체육관 및 장애인 전용 체육시설 수				
	30	대표 공연장과 전시장의 어린이시설 및 장애인좌석 유무				
환경	31	주민 1인당 생활폐기물 발생량				
	32	주민 1인당 녹지조성 면적				
총괄 (삶의 질 및 지역 인프라)	33	국민기초보장 수급자 비율				
	34	차상위 수급자 비율				
	35	지자체 전체 예산 대비 사회복지예산 비율				
	36	인구 1만명당 지자체 공무원 수				

※ 6, 19, 20, 21, 27번 지표는 통계자료 생산시 신규조사 또는 기존 데이터를 활용하여 2차 자료를 산출하는 지표로, 지자체에 따라 자료 작성 가능여부를 판단하여 작성 또는 생략하시기 바랍니다.

2) 핵심지표 중 영향지표(19개)

영역	지표 번호	지표명	지표값		미제출 사유	비고
			2015년	2016년		
돌봄 (아동)	1	어린이집 평가 인증율				
보호안 전	2	학대/폭력 사례수				
	3	재학대 판정률				
건강	4	과부담 의료비 지출가구 비율				
	5	기대 여명				

영역	지표 번호	지표명	지표값		미제출 사유	비고
			2015년	2016년		
	6	주관적 건강수준 인지율				
교육	7	평생학습 참여율				
	8	기초학력 미달학생 비율				
	9	초중고 학업중단율				
고용	10	자활사업 참여자 성공률				
	11	사회적기업 평균 생존기간				
주거	12	주거비 과부담 가구 비율				
	13	강제이동 비율				
환경	14	환경성 질환자 수				
	15	환경에 대한 주관적 평가				
총괄 (삶의 질 및 지역 인프라)	16*	빈곤가구 가처분소득 금액 증가율				
	17*	빈곤인구 감소율				
	18*	상대적 빈곤율				
	19*	소득 5분위 배율				

※ 16~19번 지표는 통계자료 생산시 신규조사 또는 기존 데이터를 활용하여 2차 자료를 산출하는 지표들입니다. 지자체에서 작성 가능 여부를 판단하시어 작성 부탁드립니다.