

도로시설물 정비 민원 발생 현황

연번	위 치	민 원 내 용	소요예산 (천원)
1	정릉동 508번지	<ul style="list-style-type: none"> ○ 해당 지역은 구릉지로 도로가 노후 파손 되어 겨울철 주민들 낙상사고 등 안전사고 우려로 생활에 불편이 있어 정비 요청 ○ 공사개요 <ul style="list-style-type: none"> - 아스팔트 덧씌우기 2,200㎡ - 측구 경계석 설치 1,000m - 미끄럼 방지포장 500㎡ 	90,000
2	장위로4길	<ul style="list-style-type: none"> ○ 경사지역으로 겨울철 결빙등 주민통행에 불편이 많고 낙상에 따른 안전사고 위험이 있어 계단 및 경사로에 캐노피, 핸드레일 설치 요청 ○ 공사개요 <ul style="list-style-type: none"> - 캐노피 설치 100㎡ - 핸드레일 설치 140m 	45,000
3	정릉동 710일대	<ul style="list-style-type: none"> ○ 도로포장이 노후로 겨울철 결빙등 주민통행에 불편이 많고 낙상에 따른 안전사고 위험이 있어 도로정비 요청 ○ 공사개요 <ul style="list-style-type: none"> - 콘크리트 정비 250㎡ 	15,000
4	돈암육교 캐노피 설치	<ul style="list-style-type: none"> ○ 돈암육교의 캐노피를 설치하여 동절기 어린이의 안전한 통학로 확보가 필요한 사항임. ○ 공사개요 <ul style="list-style-type: none"> - 캐노피 설치 45㎡ 	10,000
5	관내 경사지	<ul style="list-style-type: none"> ○ 관내 경사지에 핸드레일 파손 및 신설 등 정비요청 민원이 있어 정비가 필요한 사항 ○ 공사개요 <ul style="list-style-type: none"> - 난간 및 핸드레일 정비 70m 	10,000

위 치 도



연번 1 : 정릉동 508번지 일대



연번 2 : 장위로4길 주변

위 치 도



연번 3 : 정릉동 710번지 주변

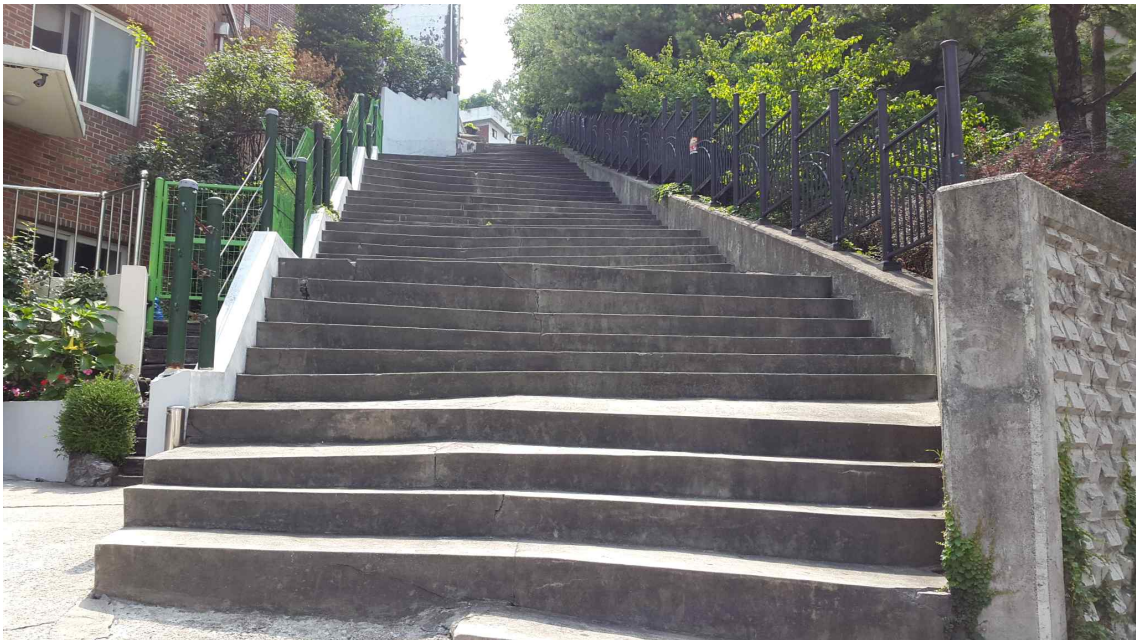


연번 4 : 돈암육교 현황

현황 사진



연번 1 : 정릉동 508번지 일대



연번 2 : 장위로4길 주변

현황 사진



연번 3 : 정릉동 710번지 주변



연번 4 : 돈암초등학교 육교 주변