

문서번호	안전관리처-5302
보존기간	준영구
결재일자	2015.11.17.
공개여부	공개
방침번호	이사장 방침 제 199호

★과장	팀장	안전관리처장	경영지원본부장	이사장
협 조	팀장			

재난안전대책본부 운영 개선 계획

2015.

재난안전대책본부 운영 개선 계획

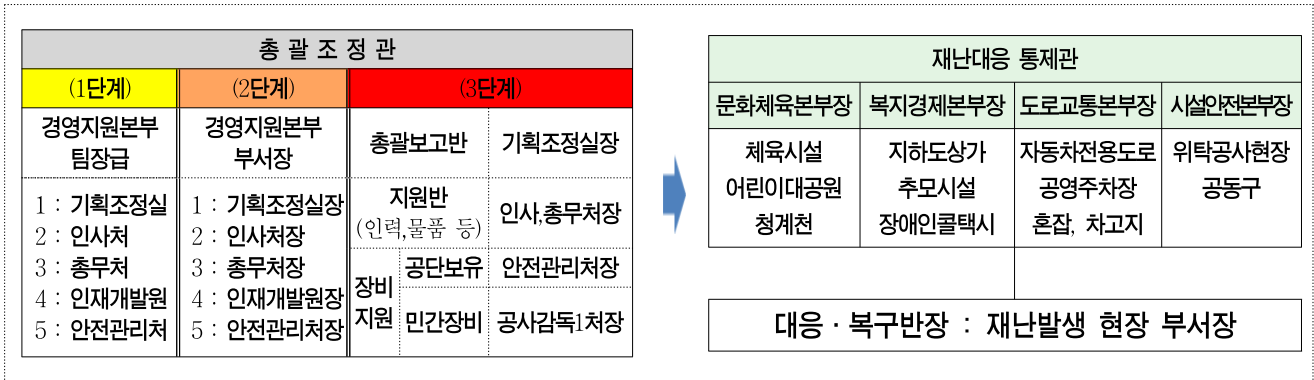
재난 발생시 신속하고 체계적인 지휘방법과 대응체제 구축을 위한 재난안전대책본부 운영개선 계획을 보고 드림. (본부장회의(11.2)보고관련)

□ 기본방향

- 사업장 재난 대응·복구의 총괄 조정·지휘 명확화
- 체계적인 상황관리를 위한 상황실 운영 일원화

□ 개선방향

- **총괄 조정관 조정 (⇒재난대응 통제관)**
 - 현 행 : 재난 단계별 상황보고 위주 편성(지원본부) ⇒ 재난 사업장 지휘·통제 한계
 - 개 선 : 재난발생 사업장 해당 본부장 ⇒ 총괄 지휘·통제 가능



○ 재난안전대책본부 상황실 운영 일원화

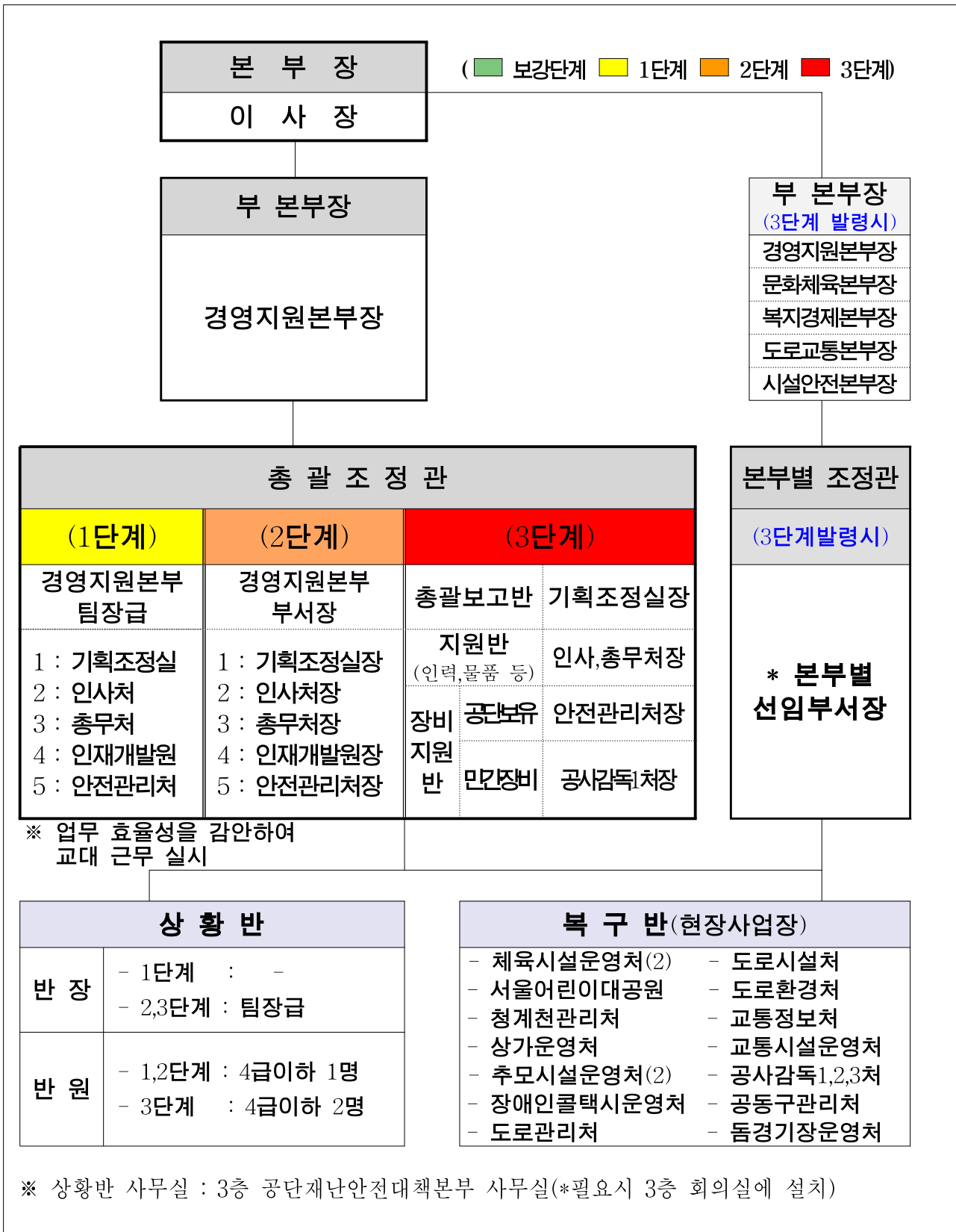
- 현 행 : 경영지원본부 산하 부서별 순번근무 ⇒ 상황관리 한계
- 개 선 : 안전관리처 상황실 운영 전담 ⇒ 상황대처 및 관리효율 향상

□ 행정사항

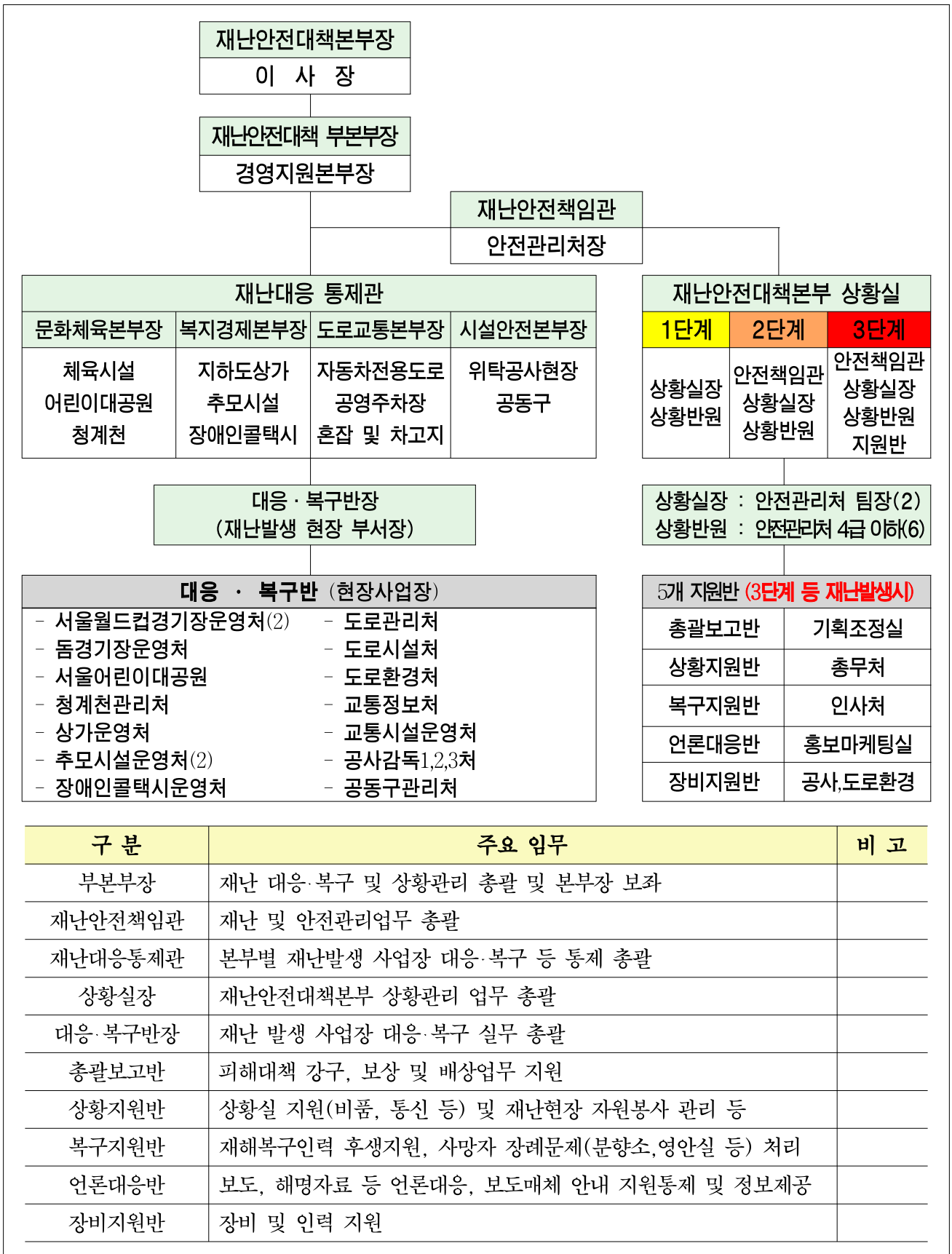
- 시행시기 : 운영계획 보고 및 결재 득 한후
- 상황실 근무자(안전관리처)는 일, 숙직 및 기타 내부훈련 제외 : 총무처 협조
- 안전관리처 女직원 : 주말, 공휴일 주간(09:00~18:00) 상황근무 시행 (서무 제외)
- 재난현장 초기대응 매뉴얼 등 관련 자료 개정 및 배포 : 안전관리처

별 첨 : 재난안전대책본부 조직체계 (개선전, 개선후)

재난안전대책본부 조직 및 상황근무 체계 (개선전)



재난안전대책본부 조직 및 상황근무 체계 (개선후)



구 분	주요 임무	비 고
부분부장	재난 대응·복구 및 상황관리 총괄 및 본부장 보좌	
재난안전책임관	재난 및 안전관리업무 총괄	
재난대응통제관	본부별 재난발생 사업장 대응·복구 등 통제 총괄	
상황실장	재난안전대책본부 상황관리 업무 총괄	
대응·복구반장	재난 발생 사업장 대응·복구 실무 총괄	
총괄보고반	피해대책 강구, 보상 및 배상업무 지원	
상황지원반	상황실 지원(비품, 통신 등) 및 재난현장 자원봉사 관리 등	
복구지원반	재해복구인력 후생지원, 사망자 장례문제(분향소, 영안실 등) 처리	
언론대응반	보도, 해명자료 등 언론대응, 보도매체 안내 지원통제 및 정보제공	
장비지원반	장비 및 인력 지원	

○ 재난안전대책본부 상황실 : 3층 공단재난안전대책본부 사무실 (필요시 재난현장에 설치)

※ 사업장별 부서장 판단하에 현장상황을 고려, 직원 소집기준 등 자체 방침에 의거 별도 현장 대책 조직 및 상황실 편성 가능