

문서번호	청계천관리처-6192
보존기간	준영구
결재일자	2015.11.10.
공개여부	공개

★주임	팀장	청계천관리처장	문화체육본부장	
협 조				

---

## 오간수교 및 고산자교 안내부스 개선 계획

---

2015. 11.

# 오간수교 및 고산자교 안내부스 개선 계획

오간수교 및 고산자교의 노후된 안내부스를 철거하고 시민안전 및 수방업무를 위한 안내부스를 신규설치하여 청계천 재난안전대비와 근무자 근로환경 개선에 만전을 기하고자 함

## I 안내부스 현황

### □ 안내부스 현황

- 지붕, 전기시설, 발판, 도색상태 등 전반적 불량
- 안내부스 내부는 공무원 직원 1명이 근무하기 힘들 정도로 공간이 협소함

오간수교 안내부스 (2007년 설치 Ø1200(내경) x H2300)	고산자교 안내부스 (2007년 설치 Ø1200(내경) x H2300)
	

## II 설치 계획

### □ 세부 설치 계획

- 설치 방법 : 설비 업체와 계약 체결 후 20일 이내 현장 설치
- 부스 규모
  - 오간수교 : Ø1200(내경) x H2300 ⇨ 1,400 × 1,800 × 2,400
  - 고산자교 : Ø1200(내경) x H2300 ⇨ 1,400 × 2,000 × 2,400
- 소요 예산 : 9,600천원
  - 오간수교 안내부스 : 4,900천원
  - 고산자교 안내부스 : 4,700천원
- 예산 과목 : 청계천.대행사업비.수선유지비.수선유지비(기타수선유지비)
- 구매 방법 : 수의계약

### III 구매 사양

- 안내부스 내부 및 외부 공통사항(오간수교, 고산자교)
  - 안내부스 내부 이미지 및 제품 사양

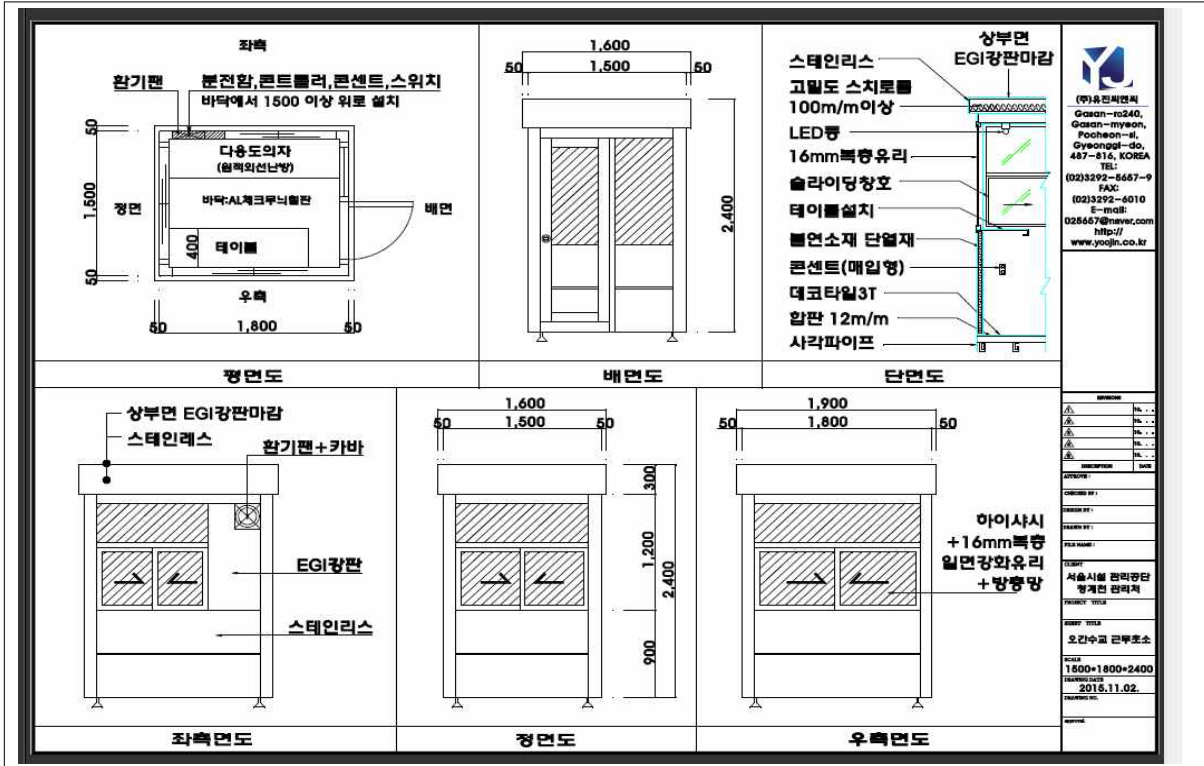


- 안내부스 외부 이미지

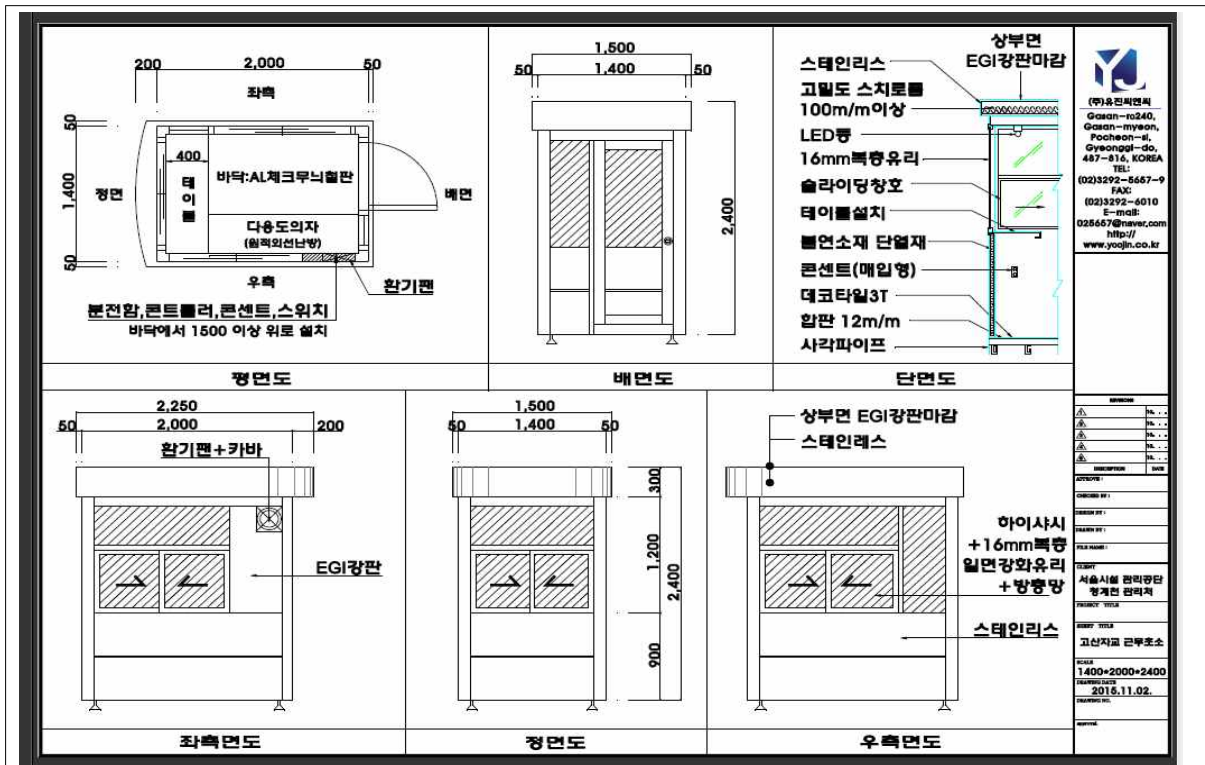


□ 안내부스 도면

○ 오간수교 안내부스 도면(1,400×1,800×2,400)



○ 고산자교 안내부스 도면(1,400×2,000×2,400)



※ 계약방법 : 수의계약

- 이사장 보고 필(2015. 11.06)