

시 민

문서번호	시설관리과-31326
결재일자	2015. 11. 12.
공개여부	비공개
방침번호	

주무관	주무관	시설관리과장	
최덕환	김대용	11/12 오기석	
협 조			



**” 용마 (소)배수지 향 출입구 난간 등 ”
녹 발생 철제 노후 시설물 정비 공사 시행**

2015. 11.

**동부수도사업소
(시설관리과)**

『 용마(소)배수지 항 출입구 난간 등 』 **녹 발생 철제 시설물 정비 공사 시행**

여름철 시설물 안전 점검시('15.10월) 발견된 용마(소)배수지 1,2지 항 내부 출입구 난간, 배수지 유·출입관 등 녹이 발생한 철제 시설물을 '15년 하반기 배수지 항 청소와 병행으로 정비공사 시행하여 시설물 안전 관리에 만전을 기하고자 함.

□ 공사 시행 배경

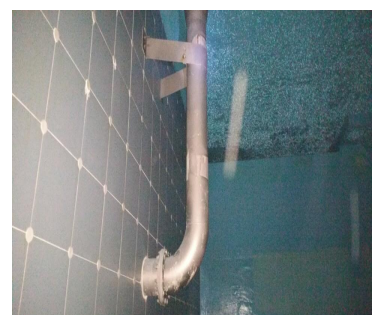
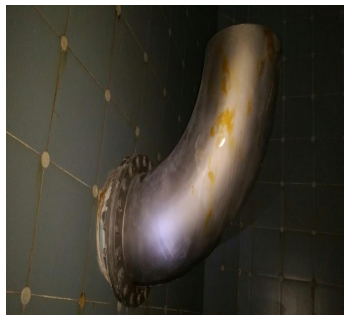
- 용마(소)배수지(1,2지)
 - 배수지 항내부 출입구 난간(손잡이)의 녹발생
 - 배수지 항내부 유입관, 유출관, 월류관의 녹발생
 - 배수지 항 출입구 주변 철제류 시설물 녹발생

□ 보고내용

- '15.10월 여름철 대비 배수지·가압장 시설물 안전 점검시 발견된 항 내부의 출입구 난간 등 심한 녹발생 노후 시설물에 대하여 조속히 정비하여 할 사항임

1) 녹 발생 현황

- 항 내부 출입구 철제 난간 녹 발생
- 배수지 유입관, 유출관의 녹 발생으로 부식 진행
- 출입구 주변 철제 시설물 녹 발생



< 출입구 계단 철제 난간 >

< 유입관 D=450mm >

< 월류관 D=300mm >

□ 조치내용

- 배수지 향 출입구 난간 등 녹발생이 심한 시설물에 대하여 조속히 정비할수 있도록 '15년 중랑·동대문구 시설물 시공업체에게 작업 지시하여 시설물 안전관리에 만전을 기하고자 합니다

1) 공사개요 및 소요예산

가) 공사개요 : 용마(소)배수지 1, 2지

- 배수지 향 출입구 녹 발생 철제 난간 2개소(지별 1개소)
- 녹 발생 유입관(D=450mm)×2개소, 유출관(D=600mm)×2개소, 월류관(D=300mm)×2개소
- 출입구 주변 철재 트러스 15m²

나) 소요예산 : 5,000천원

- 예산비목 : 가압장·배수지 환경 정비비. 끝.