

---

# 복 정 고 가 교

사            진            첩

---

◀ 복정고가교외 2개소 정밀점검 용역 ▶



2003. 12.

서울특별시 건설안전본부

점검기관 : (주)오대산

# 일 반 현 황

시설물명	복정고가교	관리주체	서울특별시 건설안전본부
위 치	서울특별시 송파구 장지동		
준공년도	1994. 12	시 공 자	동아건설산업(주)
설계하중	1등교(DB-24)	총 연 장	본선(550m), 램프(650m)
상 부	형 식		
교 폭	본선 : 25.3m, 확폭구간 : 34~43m 램프 : 7.3m	차 선 수	왕복 6차선
받침장치	포트받침(POT Bearing), 탄성받침	신축이음장 치	레일식, 강핑거
포 장	아스팔트	난 간	콘크리트 난간
하 부	교대(역 T형)+교각(T형)		

# 전 경 사 진



상 부 전 경



하 부 전 경



교 명 주



교량 설명판



신축이음장치(강핑거) 전경



하부구조 전경



교좌장치(양방향가동단)



교좌장치(일방향가동단)

# 주요 손상 사진



사 진 위 치	P2~P3(상행) 교면포장	촬 영 일 자	2003.09
사 진 내 용	미끄럼방지파손	사 진 번 호	NO.1



사 진 위 치	P14(상행) 교면포장	부 재 명	2003.09
사 진 내 용	후타재균열	사 진 번 호	NO.2





사 진 위 치	P6~P7(상행) 난간	촬 영 일 자	2003.09
사 진 내 용	방호벽 콘크리트 파손	사 진 번 호	NO.3

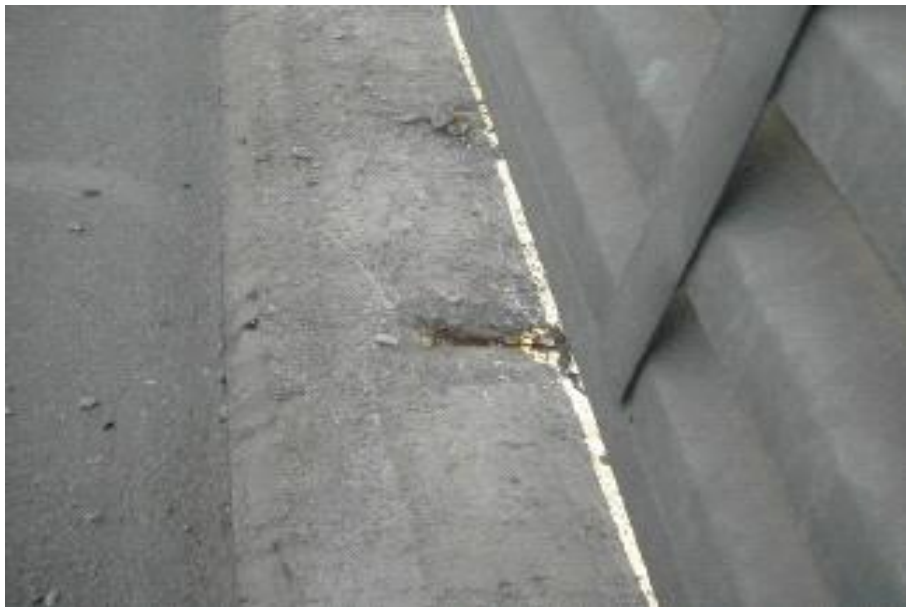


사 진 위 치	P8~P9(상행) 난간	부 재 명	2003.09
사 진 내 용	방호벽 콘크리트 파손	사 진 번 호	NO.4





사 진 위 치	P7~P8(상행) 난간	촬 영 일 자	2003.09
사 진 내 용	방호벽 콘크리트 파손	사 진 번 호	NO.5



사 진 위 치	P6~P(하행) 난간	부 재 명	2003.09
사 진 내 용	철근노출	사 진 번 호	NO.6



사 진 위 치	P7~P8(하행) 난간	촬 영 일 자	2003.09
사 진 내 용	철근노출	사 진 번 호	NO.7



사 진 위 치	P9~P10(하행) 난간	부 재 명	2003.09
사 진 내 용	방호벽 균열	사 진 번 호	NO.8



사 진 위 치	P9~P10(하행) 난간	촬 영 일 자	2003.09
사 진 내 용	방호벽 균열	사 진 번 호	NO.9



사 진 위 치	A1~P1(상행) 박스내부	부 재 명	2003.09
사 진 내 용	균열	사 진 번 호	NO.10



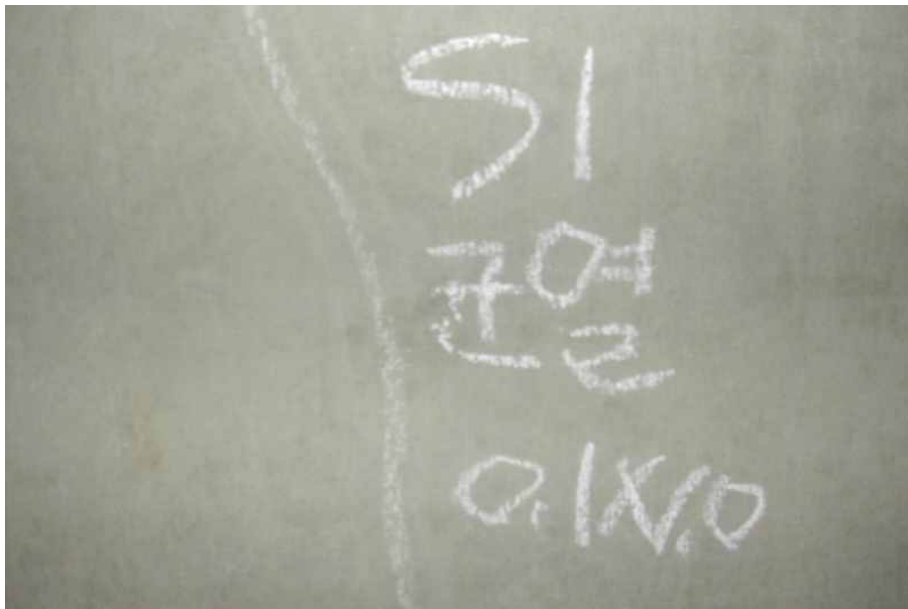
사 진 위 치	A1~P1(상행) 박스내부	촬 영 일 자	2003.09
사 진 내 용	균열	사 진 번 호	NO.11



사 진 위 치	A1~P1(상행) 박스내부	부 재 명	2003.09
사 진 내 용	균열	사 진 번 호	NO.12



사 진 위 치	P2~P3(상행) 박스내부	촬 영 일 자	2003.09
사 진 내 용	단면보수 들뜸	사 진 번 호	NO.13



사 진 위 치	P2~P3(상행) 박스내부	부 재 명	2003.09
사 진 내 용	균열	사 진 번 호	NO.14



사 진 위 치	P2~P3(상행) 박스내부	촬 영 일 자	2003.09
사 진 내 용	단면보수 들뜸및 마감불량	사 진 번 호	NO.15



사 진 위 치	P2~P3(상행) 박스내부	부 재 명	2003.09
사 진 내 용	체수	사 진 번 호	NO.16





사 진 위 치	P5~P6(상행) 박스내부	촬 영 일 자	2003.09
사 진 내 용	단면보수부위 백태	사 진 번 호	NO.17



사 진 위 치	P5~P6(상행) 박스내부	부 재 명	2003.09
사 진 내 용	단면보수부위 백태	사 진 번 호	NO.18



사 진 위 치	P6~P7(상행) 박스내부	촬 영 일 자	2003.09
사 진 내 용	백태	사 진 번 호	NO.19



사 진 위 치	P6~P7(상행) 박스내부	부 재 명	2003.09
사 진 내 용	균열	사 진 번 호	NO.20



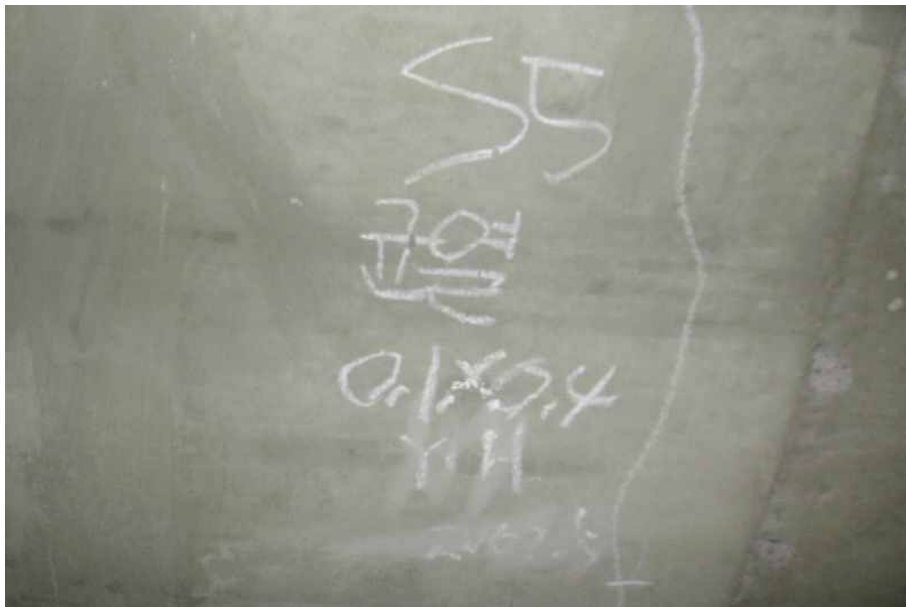
사 진 위 치	P7~P8(상행) 박스내부	촬 영 일 자	2003.09
사 진 내 용	균열	사 진 번 호	NO.21



사 진 위 치	P10~P11(상행) 박스내부	부 재 명	2003.09
사 진 내 용	콘크리트 박락	사 진 번 호	NO.22



사 진 위 치	P1~P2(하행) 박스내부	촬 영 일 자	2003.09
사 진 내 용	콘크리트 들뜸	사 진 번 호	NO.23



사 진 위 치	P4~P5(하행) 박스내부	부 재 명	2003.09
사 진 내 용	균열	사 진 번 호	NO.24



사 진 위 치	P4~P5(하행) 박스내부	촬 영 일 자	2003.09
사 진 내 용	녹발생	사 진 번 호	NO.25



사 진 위 치	P7~P8(하행) 박스내부	부 재 명	2003.09
사 진 내 용	백태	사 진 번 호	NO.26



사 진 위 치	P8~P9(하행) 박스내부	촬 영 일 자	2003.09
사 진 내 용	콘크리트 들뜸	사 진 번 호	NO.27



사 진 위 치	P9~P10(하행) 박스내부	부 재 명	2003.09
사 진 내 용	콘크리트 들뜸	사 진 번 호	NO.28





사 진 위 치	P9~P10(하행) 박스내부	촬 영 일 자	2003.09
사 진 내 용	균열	사 진 번 호	NO.29



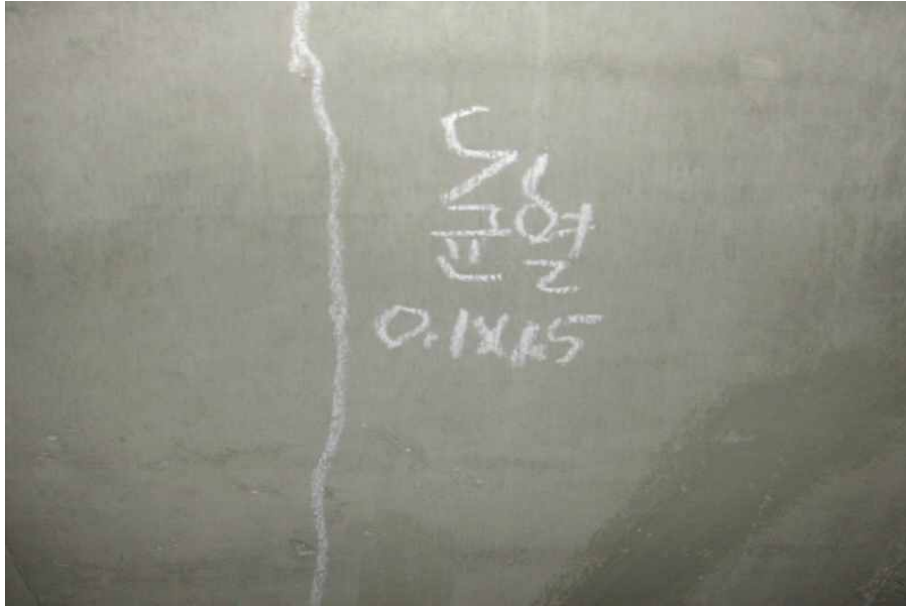
사 진 위 치	P9~P10(하행) 박스내부	부 재 명	2003.09
사 진 내 용	균열	사 진 번 호	NO.30



사 진 위 치	P12~P13(하행) 박스내부	촬 영 일 자	2003.09
사 진 내 용	균열	사 진 번 호	NO.31



사 진 위 치	P12~P13(하행) 박스내부	부 재 명	2003.09
사 진 내 용	균열	사 진 번 호	NO.32



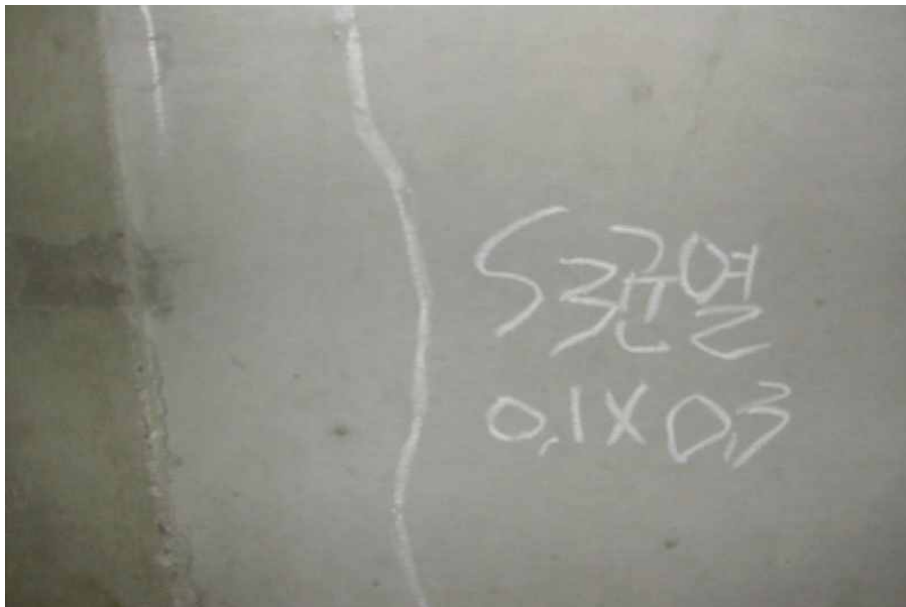
사 진 위 치	A1~P1(A램프) 박스내부	촬 영 일 자	2003.09
사 진 내 용	균열	사 진 번 호	NO.33



사 진 위 치	A1~P1(A램프) 박스내부	부 재 명	2003.09
사 진 내 용	균열	사 진 번 호	NO.34



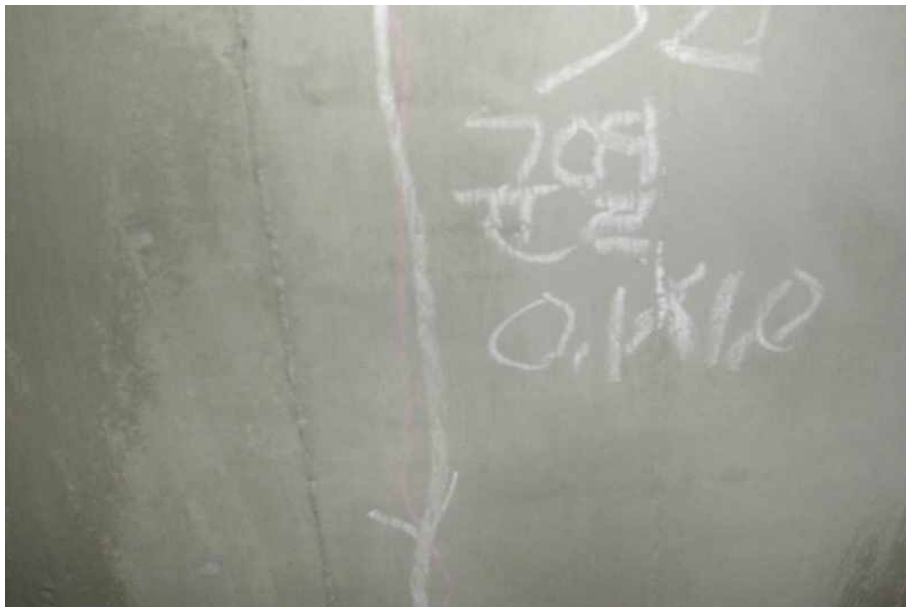
사 진 위 치	P2~P3(A램프) 박스내부	촬 영 일 자	2003.09
사 진 내 용	균열	사 진 번 호	NO.35



사 진 위 치	P2~P3(A램프) 박스내부	부 재 명	2003.09
사 진 내 용	균열	사 진 번 호	NO.36



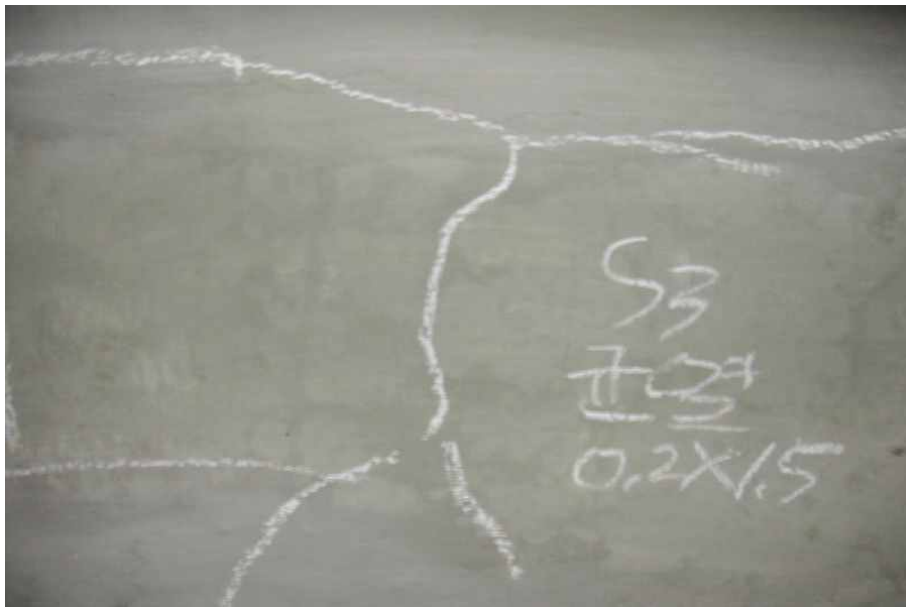
사 진 위 치	P2~P3(A램프) 박스내부	촬 영 일 자	2003.09
사 진 내 용	균열	사 진 번 호	NO.37



사 진 위 치	P1~P2(B램프) 박스내부	부 재 명	2003.09
사 진 내 용	균열	사 진 번 호	NO.38



사 진 위 치	P1~P2(B램프) 박스내부	촬 영 일 자	2003.09
사 진 내 용	균열	사 진 번 호	NO.39

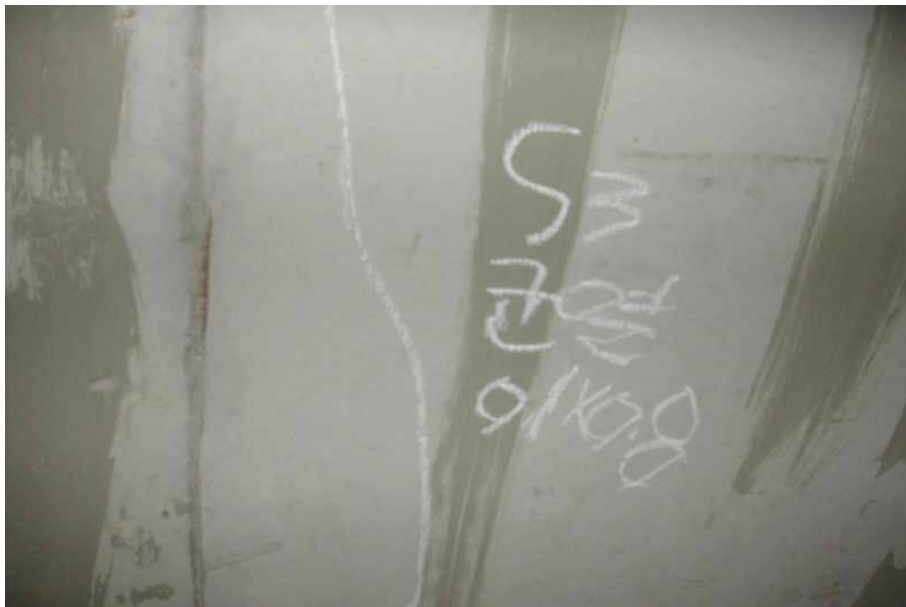


사 진 위 치	P2~P3(B램프) 박스내부	부 재 명	2003.09
사 진 내 용	균열	사 진 번 호	NO.40





사 진 위 치	P2~P3(B램프) 박스내부	촬 영 일 자	2003.09
사 진 내 용	균열	사 진 번 호	NO.41



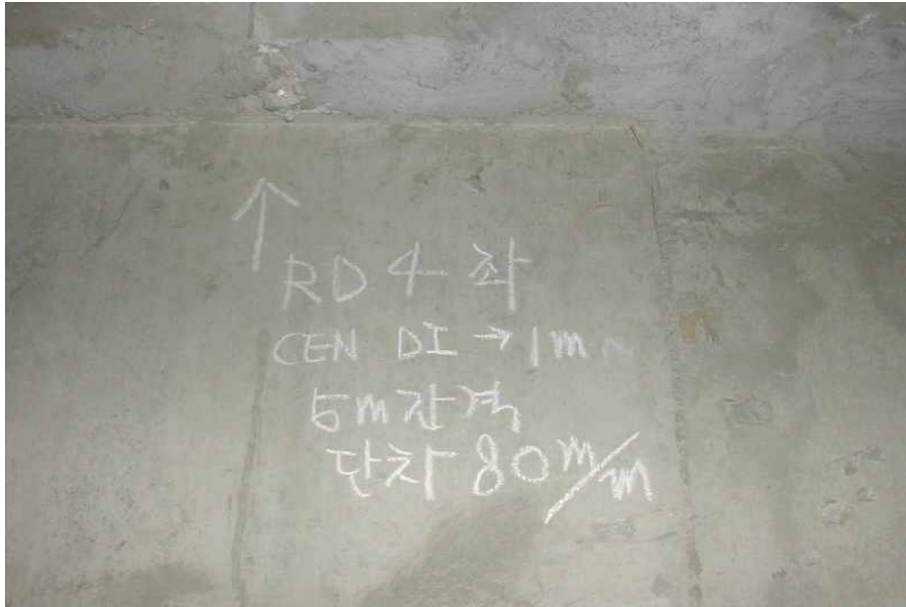
사 진 위 치	P2~P3(B램프) 박스내부	부 재 명	2003.09
사 진 내 용	균열	사 진 번 호	NO.42



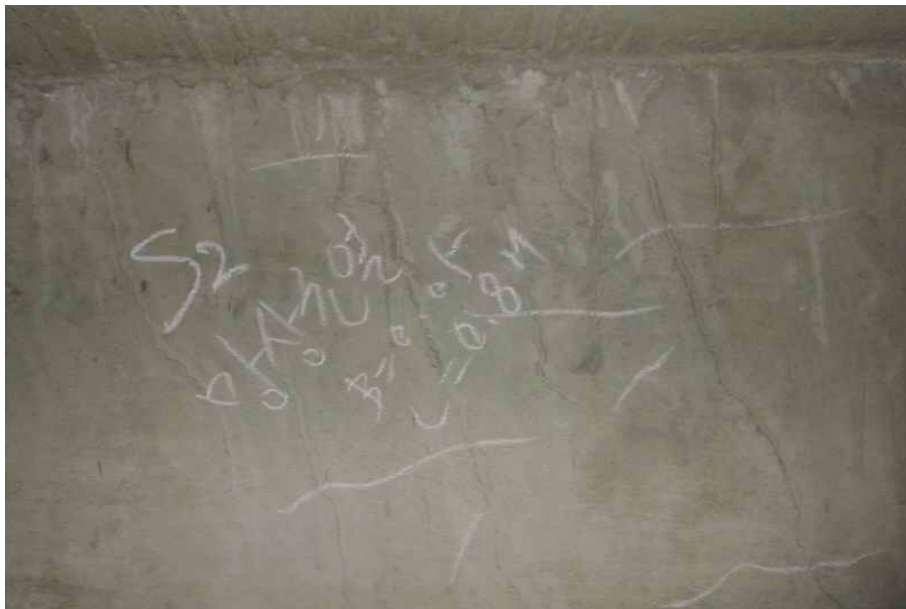
사 진 위 치	P2~P3(B램프) 박스내부	촬 영 일 자	2003.09
사 진 내 용	균열	사 진 번 호	NO.43



사 진 위 치	P2~P3(B램프) 박스내부	부 재 명	2003.09
사 진 내 용	균열	사 진 번 호	NO.44



사 진 위 치	P1~P2(D램프) 박스내부	촬 영 일 자	2003.09
사 진 내 용	단차	사 진 번 호	NO.45



사 진 위 치	P1~P2(D램프) 박스내부	부 재 명	2003.09
사 진 내 용	망상균열	사 진 번 호	NO.46



사 진 위 치	P4교좌장치(상행)	촬 영 일 자	2003.09
사 진 내 용	포트발림가동	사 진 번 호	NO.47



사 진 위 치	P4교좌장치(상행)	부 재 명	2003.09
사 진 내 용	균열	사 진 번 호	NO.48



사 진 위 치	P7교좌장치(상행)	촬 영 일 자	2003.09
사 진 내 용	받침콘크리트파손	사 진 번 호	NO.49



사 진 위 치	P7교좌장치(상행)	부 재 명	2003.09
사 진 내 용	균열	사 진 번 호	NO.50





사 진 위 치	P8교좌장치(상행)	촬 영 일 자	2003.09
사 진 내 용	균열	사 진 번 호	NO.51



사 진 위 치	P8교좌장치(상행)	부 재 명	2003.09
사 진 내 용	받침콘크리트파손	사 진 번 호	NO.52



사 진 위 치	P9교좌장치(상행)	촬 영 일 자	2003.09
사 진 내 용	균열	사 진 번 호	NO.53



사 진 위 치	P9교좌장치(상행)	부 재 명	2003.09
사 진 내 용	균열	사 진 번 호	NO.54





사 진 위 치	P9교좌장치(상행)	촬 영 일 자	2003.09
사 진 내 용	균열	사 진 번 호	NO.55



사 진 위 치	P13교좌장치(상행)	부 재 명	2003.09
사 진 내 용	콘크리트탈락	사 진 번 호	NO.56



사 진 위 치	P3교좌장치(하행)	촬 영 일 자	2003.09
사 진 내 용	콘크리트퇴적물 미처리	사 진 번 호	NO.57



사 진 위 치	P4교좌장치(하행)	부 재 명	2003.09
사 진 내 용	균열	사 진 번 호	NO.58



사 진 위 치	P4교좌장치(하행)	촬 영 일 자	2003.09
사 진 내 용	균열	사 진 번 호	NO.59



사 진 위 치	P8교좌장치(하행)	부 재 명	2003.09
사 진 내 용	받침콘크리트파손	사 진 번 호	NO.60



사 진 위 치	P8교좌장치(하행)	촬 영 일 자	2003.09
사 진 내 용	받침콘크리트파손	사 진 번 호	NO.61



사 진 위 치	P8교좌장치(하행)	부 재 명	2003.09
사 진 내 용	균열	사 진 번 호	NO.62





사 진 위 치	P4교각(상행)	촬 영 일 자	2003.09
사 진 내 용	콘크리트파손	사 진 번 호	NO.63



사 진 위 치	P6교각(상행)	부 재 명	2003.09
사 진 내 용	균열	사 진 번 호	NO.64



사 진 위 치	P7교각(상행)	촬 영 일 자	2003.09
사 진 내 용	균열	사 진 번 호	NO.65



사 진 위 치	P8교각(상행)	부 재 명	2003.09
사 진 내 용	재료분리	사 진 번 호	NO.66



사 진 위 치	P9교각(상행)	촬 영 일 자	2003.09
사 진 내 용	균열	사 진 번 호	NO.67



사 진 위 치	P11교각(상행)	부 재 명	2003.09
사 진 내 용	균열	사 진 번 호	NO.68





사 진 위 치	P11교각(상행)	촬 영 일 자	2003.09
사 진 내 용	균열	사 진 번 호	NO.69



사 진 위 치	P13교각(상행)	부 재 명	2003.09
사 진 내 용	콘크리트 파손	사 진 번 호	NO.70



사 진 위 치	P14교각(상행)	촬 영 일 자	2003.09
사 진 내 용	균열	사 진 번 호	NO.71



사 진 위 치	P4교각(하행)	부 재 명	2003.09
사 진 내 용	콘크리트박락	사 진 번 호	NO.72



사 진 위 치	P4교각(하행)	촬 영 일 자	2003.09
사 진 내 용	콘크리트파손	사 진 번 호	NO.73



사 진 위 치	P4교각(하행)	부 재 명	2003.09
사 진 내 용	콘크리트파손	사 진 번 호	NO.74



사 진 위 치	P5교각(하행)	촬 영 일 자	2003.09
사 진 내 용	콘크리트파손	사 진 번 호	NO.75



사 진 위 치	P5교각(하행)	부 재 명	2003.09
사 진 내 용	균열	사 진 번 호	NO.76



사 진 위 치	P9교각(하행)	촬 영 일 자	2003.09
사 진 내 용	재료분리	사 진 번 호	NO.77



사 진 위 치	P11교각(하행)	부 재 명	2003.09
사 진 내 용	콘크리트파손	사 진 번 호	NO.78



사 진 위 치	P13교각(하행)	촬 영 일 자	2003.09
사 진 내 용	균열	사 진 번 호	NO.79

--	--	--	--

사 진 위 치		부 재 명	
사 진 내 용		사 진 번 호	