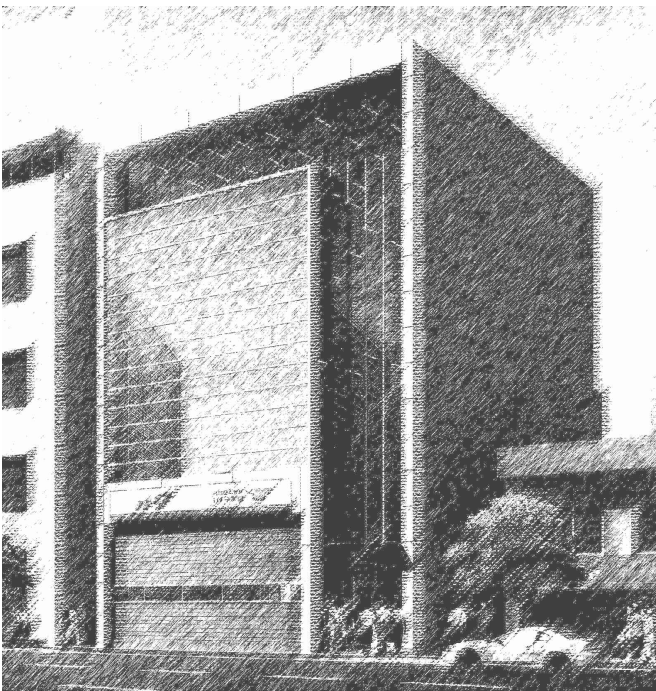


서대문소방서 119구조대 청사 신축공사  
설계 설명서

2007. 04.

서 대 문 소 방 서



## ■ 목차

01. 목 차	1
02. 건축개요	2
03. 각 층별 세부용도 및 면적표	3
04. 기본계획방향	4
05. 건축계획(배치, 평면, 입면, 단면등)	5
06. 재료마감표	6
07. 조경 및 외부공간계획	7
08. 구조 및 설비계획	8
09. 관련법규검토서	9

## 02. 건축개요

구	분	설 계 내 역	비 고
건 물 개 요	명 칭	서대문소방서 119구조대청사 재건축공사	
	대 지 위 치	서대문구 연희동 81-10	
	지 역 지 구	제2종 일반주거지역 일반미관지구	
	대 지 면 적	309.10m <sup>2</sup>	
	도 로 현 황	전면 25m도로	
	연 면 적	779.18m <sup>2</sup>	
	건 축 면 적	183.75m <sup>2</sup>	
	건 폐 율	59.44 %	
	용 적 륜	192.63 %	
	구 조	철근콘크리트구조	
	층 수	지하1층 지상 4층	
	최 고 높 이	15.6 m	
외 부 마 감	압출성형시멘트판넬(T50mm) T18mm 반사복층유리		
설 비 개 요	온수보일러 난방 + 개별식 냉방	(시스템에어컨)	
주 차 개 요	3대	1대/200m <sup>2</sup>	
조 경 개 요	15.45 m <sup>2</sup>	법정 5%이상	
기 타 사 항			

### 03. 각 층별 세부용도 및 면적표

층 별	용 도	면 적 (㎡)	비 고
합 계		779.18	
지하1층	소 계	183.75	
	체력단련실	131.25	
	보일러실	27.00	
	기 타	25.50	계단실
1층	소 계	183.75	
	소방차고	131.25	
	공기충전기실 및 창고	19.20	
	기 타	33.30	계단실, 화장실, 복도
2층	소 계	169.05	
	사무실	54.75	
	대장실	21.00	
	휴게 및 회의실	26.25	
	부대장실	19.20	
	기 타	47.85	계단실, 화장실, 복도
3층	소 계	159.38	
	대기실	86.40	
	세면실, 화장실	18.60	
	샤워실, 탈의실	12.75	
	기 타	41.63	계단실, 복도
4층	소 계	83.25	
	주방식당	56.25	
	기 타	27.00	계단실, 화장실, 복도

## 04. 기본계획 및 대지분석

### 4-1 계획의 방향

구 분	내 용
창의성(독창성)	<ul style="list-style-type: none"> <li>- □자 CONC판상에 4개층의 스라브를 끼워넣은 Minimal한 BOX형 MASS구상</li> <li>- 전면 AL커튼월의 수직, 수평창선의 대비효과와 면의 음각으로 변화있는 외관계획</li> </ul>
효율적인기능성	<ul style="list-style-type: none"> <li>- 119구조대 기능을 출동, 대기, 사무, 후생, 훈련기능으로 구분하여 배치함으로서 요구 기능에 따른 프라이버시를 유지</li> <li>- 구조차량과 대원들의 신속 안전한 출동 동선 확보</li> </ul>
지역성, 공공성	<ul style="list-style-type: none"> <li>- 보행인들이 시각적 개방감을 느낄 수 있도록 투명한 ALL GLASS AL커튼월 외관계획</li> </ul>
환경친화성	<ul style="list-style-type: none"> <li>- 노출콘크리트 외벽 마감으로 자연미 강조</li> <li>- 3층 옥상에 녹지휴게공간을 조성함</li> </ul>
경제성	<ul style="list-style-type: none"> <li>- 용벽식 구조계획으로 층고를 줄임</li> <li>- 냉난방을 개별식으로 하여 유지관리비 절감효과기대</li> </ul>

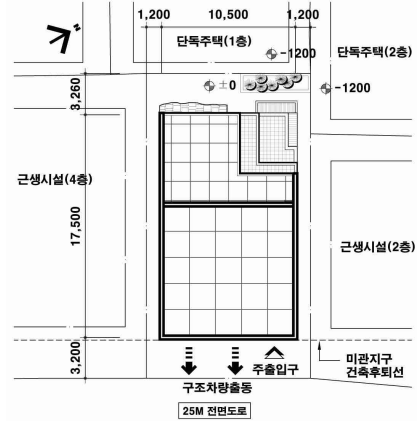
### 4-2 대지 분석

<p>1) 대지</p> <ul style="list-style-type: none"> <li>- 전면도로에 면한 폭이 적음(13m)</li> <li>- 후면 인접지와 Level 차이가 있음 (후면부지: -1.2m)</li> </ul>	
<p>2) 주변현황</p> <ul style="list-style-type: none"> <li>- 폭 25m 전면도로(연희로)에 면해있음</li> <li>- 전면도로변은 2~5층 규모의 근생시설 건물들이 배치되어있음</li> <li>- 보행인은 적고 관통차량이 많은 활성화되지 않은 가로임</li> </ul>	

## 05. 건축계획

### 5-1 배치계획

- 미관지구 건축 후퇴선에 맞추어 건물을 배치함으로써 도로축선 유지
- 법규에서 정한 건폐율 및 정북방향 일조권에 의한 높이 사선제한에 적법하게 배치



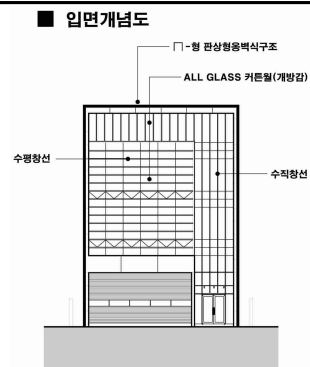
### 5-2 평면계획

- 119구조대의 요구기능에 따라 출동, 대기, 사무, 후생, 훈련공간 구분배치로 각 실의 프라이버시 유지



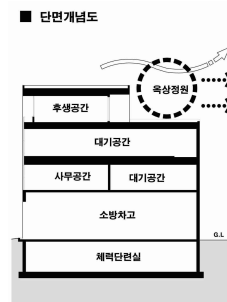
### 5-3 입면계획

- ALL Glass AL커튼월 외관계획으로 시각적 개방감 부여
- 수직, 수평창선의 조화로 대비효과 증대
- 커튼월면의 음각으로 변화 있는 외관계획



### 5-4 단면계획

- 적절한 층고(3.4m) 설정
- 지하층에 체력단련실을 배치함으로써 지상층에 효율적인 실 배치를 고려



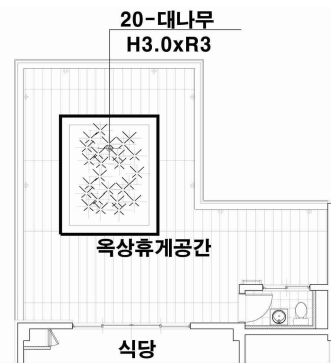
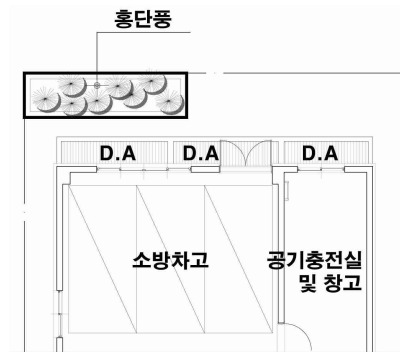
## 06. 재료마감표

층 별	실 명	바 닥	벽	천 정
지하층	체력단련실	T6.5 렉스코트	방균페인트	방균페인트
	보일러실	우레탄페인트	방균페인트	방균페인트
1 층	소방차고	우레탄페인트	친환경수성페인트	T10mm 퍼라이트뿔칠
	공기충전실 및 창고	우레탄페인트	친환경수성페인트	친환경수성페인트
2 층	사무실	T30 화강석본갈기	친환경수성페인트	0.7mm AL천정판
	대장실	PVC데코타일	친환경수성페인트	12mm암면텍스
	휴게 및 회의실	PVC데코타일	친환경수성페인트	12mm암면텍스
	부대장실	PVC데코타일	친환경수성페인트	12mm암면텍스
3 층	대기실	강화온돌마루널	친환경수성페인트	12mm암면텍스
	세면실	자기질타일	도기질벽타일	PVC천정판
	샤워실,탈의실	자기질타일	도기질벽타일	PVC천정판
4 층	식당, 주방	PVC데코타일	다채무늬코트	0.7mm AL천정판
	방	전기온돌장판	친환경수성페인트	12mm암면텍스
공 통	계단실	T30 화강석본갈기	다채무늬코트	12mm암면텍스
	화장실	자기질타일	도기질벽타일	PVC천정판

## 07. 조경계획, 주차계획

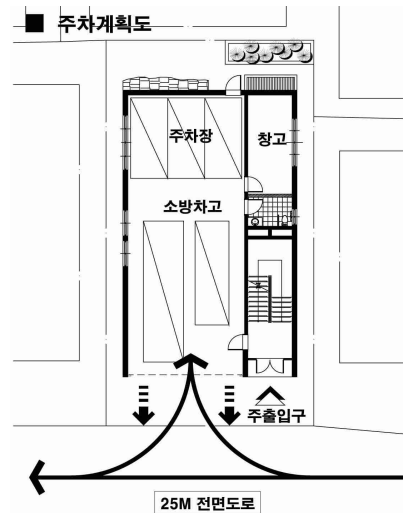
### 7-1 식재방향

- 협소한 부지여건상 법적조경면적(15.45㎡)만 조경
- 지상조경은 부지후면공간에 관리가 용이한 홍단풍 나무를 식재하여 계절의 변화를 느낄 수 있도록 계획
- 옥상조경은 화단박스에 대나무를 균식하여 상시 푸르름을 느낄 수 있도록 하고 휴게 및 훈련(압벽, 레펠)공간으로 활용할 수 있도록 함



### 7-2 주차계획

- 주차계획은 여유 공간이 없으므로 차고 내부에 법정 주차대수 3면을 설치함





## 08. 구조 및 설비계획

### 8-1 구조계획

- 철근콘크리트 옹벽식 구조로 계획하여 경제적 층고 설정
- 내진구조 설계반영

### 8-2 기계설비계획

- 1) 기본방향 : 쾌적성 , 편의성 , 에너지 절약 및 경제성 추구
- 2) 냉난방설비

구 분	난 방	냉 방
대기실	판넬히팅	개별식 ( EHP 시스템 에어컨)
기타실	온수난방(라지에터방식)	개별식 ( 천정형 카세트 )

### 8-2 전기, 통신 설비

- 1) 기본방향 : 소방업무의 편리성과 안정성 , 신뢰성 , 확장성 , 경제성 등을 고려하여 건물관리, 운영 및 유지보수를 합리적으로 할 수 있도록 함.
- 2) 전기설비 : 전력간선 및 동력설비 , 전등 및 전열 설비 , 비상벨 및 피뢰침 설비.
- 3) 통신설비 : 전화설비 , 인터넷설비 , TV설비 , 방송설비 , 지령설비

## 관 련 법 규 검 토 서

연번	법규명 및 조항	대 상	법적기준	실계기준	비고
1	서울특별시도시계획조례 제55조의 규정에 의한 건폐율	제2종 일반주거지역	60%	59.44%	
2	서울특별시도시계획조례 제56조의 규정에 의한 용적율	제2종 일반주거지역	200%	192.63%	
3	건축법 제53조 규정에 의한 일조등의 확보를 위한건축물의 높이제한	주거지역	일부 해당 : 8M이하-2M이상 이격 8M이상-H/2이상 이격	적합함.	H=층고
4	건축법시행령 제34조의 규정에 의한 직통계단의 설치	3층 이상의 층으로서 그 층의 바닥면적 합계가 400㎡이하일 것.	직통계단 1개소	직통계단 1개소	
5	서울특별시주차장설치조례제13조 규정에 의한 부설주차장 설치기준	동사무소, 소방파출소 등 기타건축물	1대/200㎡ 647.93/200=3.23	3대	
6	서울특별시도시계획조례 제47조 제1항의 규정에 의한 건축선 후퇴부분 관리	일반미관지구	3M	3.2m후퇴	
7	건축법 제32조 및 서울특별시건축조례 제20조의 규정에 의한 대지안의조경	연면적의 합계가 1000㎡ 미만인 건축물	5%	5%이상	
8					
9					
10					
11					
12					
13					