

돈암소방파출소 설계 설명서

2007. 02.

성 북 소 방 서

목 차

1. 표 지	-----	1
2. 목 차	-----	2
3. 건축개요	-----	3
4. 각층별 세부용도 및 면적표	-----	4
5. 기본계획방향	-----	5
6. 건축계획(배치, 평면, 입면, 단면등)	-----	6
7. 재료마감표	-----	7
8. 조경 및 외부공간계획	-----	8
9. 구조 및 설비계획	-----	9

3. 건축개요 및 시설면적표

3-1. 설계개요

구	분	설 계 내 역	비 고
건 물 개 요	명 칭	돈암파출소 재건축공사	
	대 지 위 치	성북구 삼선동4가 349-1	
	지 역 지 구	제3종 일반주거지역 일반상업지역 일반미관지구	
	대 지 면 적	1,246.3 m^2	
	도 로 현 황	전면 25m.배면10m도로	
	연 면 적	783.73 m^2	
	건 축 면 적	303.6 m^2	
	건 폐 율	40.74 %	
	용 적 륜	90.97 %	
	구 조	철근콘크리트구조	
	층 수	지하1층 지상 3층	
최 고 높 이	12.2 m		
외 부 마 감	베이스판넬 / AL.커튼월 / AL.판넬		
설 비 개 요	온수보일러 난방 + 개별식 냉방	(시스템에어콘)	
주 차 개 요	10대	1대/200 m^2	
조 경 개 요	125.0 m^2 (10 %)	법정 10%이상	
기 타 사 항			

4. 각층별세부용도및면적표

층 별	용 도	면 적 (m ²)	비 고
합 계		783.73	
지하1층	소 계	70.43	
	보일러실	30.00	
	창 고	19.47	
	기 타	20.96	계단실,
1층	소 계	303.6	
	소방차고	112.5	
	사무실	65.53	
	부소장대기실	22.69	
	구급대기실(여)	22.50	
	장비창고	22.50	
	기 타	57.88	계단실, 화장실, 홀
2층	소 계	283.79	
	일반대기실	71.99	6bed
	구급대기실(남)	23.25	2bed
	소장실	28.07	
	휴게실	24.75	
	회의실	16.5	
	기 타	119.23	계단실, 화장실, 복도
3층	소 계	125.91	
	체력단련실	48.75	
	식당/주방	35.16	
	기 타	42.00	계단실, 화장실, 복도

5. 기본계획 및 대지분석

5-1 계획의 방향

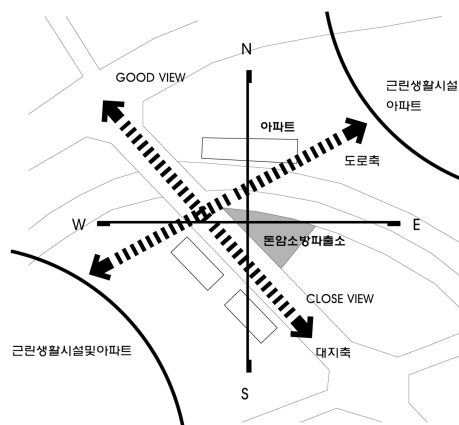
구 분	내 용
창의성(독창성)	- 2개의 도로축에 맞추어 축선감 있는 MASS구성 - 상부층의 수직적 입면 디자인과 하부층의 수평선 구성으로 대비조화
효율적인기능성	- 대기공간과 휴게공간의 합리적 구분배치로 독립성 확보 - 소방차량과 대원들의 신속 안전한 출동 동선 체계 확립
지역성,공공성	- 2개 도로축의 접점에 OPEN공간 확보로 개방감 형성 - 인접건물과 조화를 고려한 단순 명료한 외관계획
환경친화성	- 3층 옥상에 녹지 휴게 공간 확보 - 북측10m도로에 면한 돈암천의 조망권을 최대한 확보
경제성	- 불필요한 옥탑설치 지양으로 경제성 도모 - 칸막이 벽체를 경량칸막이로 설치하여 경제성 및 가변성 부여

5-2 대지 분석

1) 대지 : 직삼각형 형상으로 기존 동사무소 건물과 한 부지를 이용함

2) 주변현황

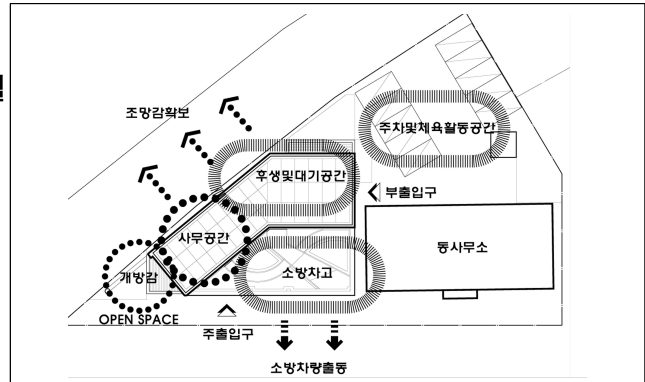
- 전면(서측)25m도로에 면하고 인근에는 구청과 경찰서가 위치하고 있음
- 배면(북측)으로는 10m 일 방향 도로에 면하고 있고 정비된 돈암천이 흐르고 있음



6. 건축계획

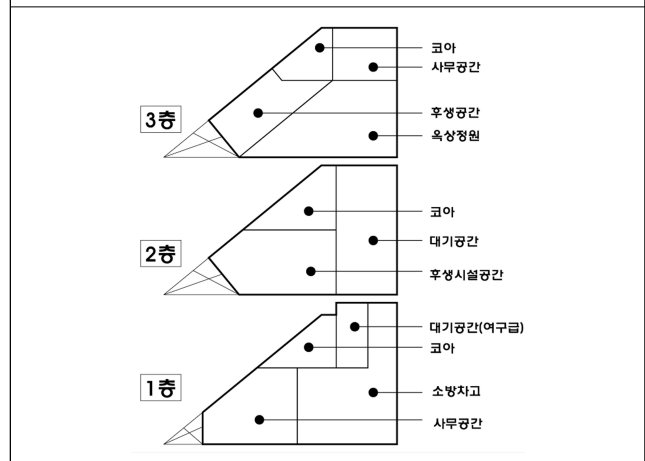
6-1 배치계획

- 전면도로측과 배면도로측의 접점을 연결시켜 축선감 유지
- 2개 도로측의 접점공간을 OPEN시켜 개방감 확보
- 동사무소 후정으로 주차 및 체육공간 확보



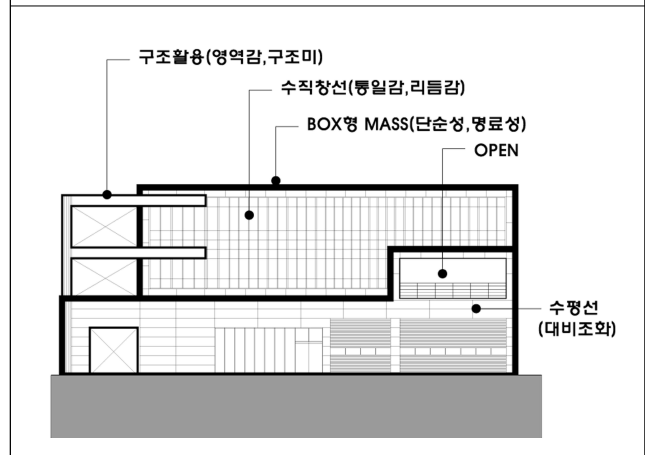
6-2 평면계획

- 2개 도로측이 연결되는 직삼각형의 부지 형상에 순응한 MASS 구성
- 소방차량 및 직원의 신속안전한 출동동선을 단축, 단순화 시킴
- 대기실공간과 휴게공간의 구분배치로 독립성 확보
- 3층 옥상에 조경공간을 확보하여 녹지휴게공간 제공



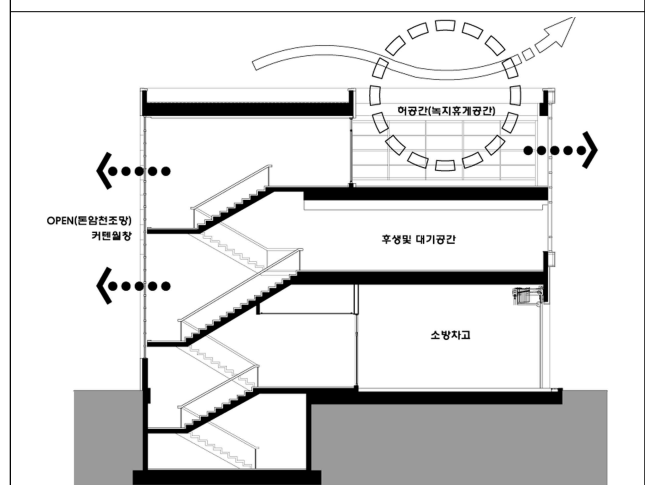
6-3 입면계획

- 주변건물을 고려하여 BOX형 외관으로 단순성 및 명료성 표현
- 2개 도로측의 접점까지 구조체를 연결시켜 영역성 및 구조미 노출
- 상층부의 수직창선과 하층부의 수평 마감선의 대비 조화로 통일감 및 리듬감 부여



6-4 단면계획

- 불필요한 옥탑설치 지양으로 경제성 도모
- 북측 돈암천의 조망권을 최대한 확보



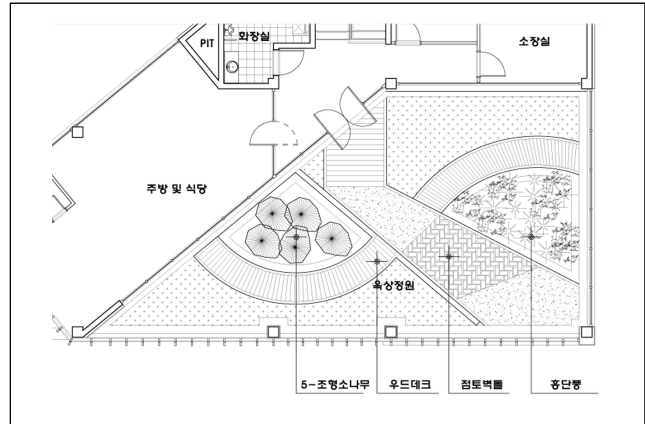
7.재료마감표

층 별	실 명	바 닥	벽	천 정
지하층	보일러실	우레탄 바닥페인트	친환경수성페인트	친환경수성페인트
1 층	사무실	화강석 본갈기	친환경수성페인트	0.7mmAL천정판
	소방차고	우레탄 바닥페인트	아크릴수성페인트	퍼라이트뿔칠
	장비차고	우레탄 바닥페인트	아크릴수성페인트	아크릴수성페인트
	부소장실	판넬히팅위 온돌마루	친환경수성페인트	12mm 암면텍스
	구급대기실(여)	판넬히팅위 온돌마루	친환경수성페인트	12mm 암면텍스
2 층	일반대기실	판넬히팅위 온돌마루	친환경수성페인트	12mm 암면텍스
	소장실	T3.0데코타일	친환경수성페인트	12mm 암면텍스
	회의실	T3.0데코타일	친환경수성페인트	12mm 암면텍스
	휴게실	T3.0데코타일	친환경수성페인트	12mm 암면텍스
	샤워/탈의실	자기질 바닥타일	자기질 바닥타일	PVC 천정재
3 층	체력단련실	T6.5렉스코트	친환경수성페인트	
	식당 / 주방	T3.0데코타일	친환경수성페인트	0.7mmAL천정판
			-	-
공 통	화 장 실	자기질 바닥타일	자기질 바닥타일	PVC 천정재
	복 도	T30mm화강석	친환경수성페인트	12mm 암면텍스
	계 단 실	T30mm화강석	친환경수성페인트	친환경수성페인트

8. 조경계획

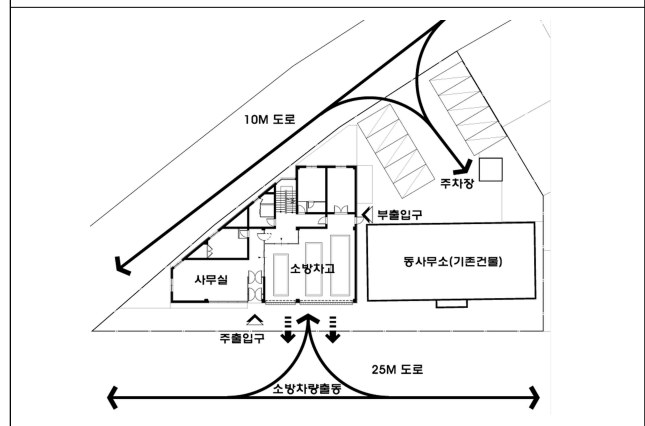
8-1 조경계획

- 옥외조경 공간에는 대나무와 소나무를 식재하여 상징적 효과를 기대하며 하부에는 맥문동을 식재한다.
- 옥상 조경 공간에는 홍단풍과 조형소나무를 식재하여 계절의 변화를 느끼게 하며 녹지휴게공간을 제공한다.



8-2 외부공간 계획 (주차계획)

- 25M 전면도로 측으로 주출입구 및 소방차량 출동 동선을 확보
- 후면 공지는 주차 및 체육활동 공간으로 활용한다.
- 부 출입구를 후정과 연결시켜 직원 출입 및 수관건조대 이용 편리도모



9. 구조 및 설비 계획

9-1 구조형식계획

- 철근콘크리트 라멘구조로 경계적 SPAN 계획
- 외벽을 콘크리트 옹벽으로 내진 구조 반영

9-2 기계 설비계획

- 1) 기본방향 : 쾌적성 , 편의성 , 에너지 절약 및 경제성 추구
- 2) 냉난방설비.

구 분	난 방	냉 방
대기실	판넬히팅	개별식 (천정형 카세트)
기타실	온수난방(라지에터방식)	개별식 (천정형 카세트)

9-3 전기 , 통신 설비

- 1) 기본방향 : 소방업무의 편리성과 안정성 , 신뢰성 , 확장성 , 경제성 등을 고려하여 건물관리 , 운영 및 유지보수를 합리적으로 할 수 있도록 함.
- 2) 전기설비 : 전력간선 및 동력설비 , 전등 및 전열 설비 , 비상벨 및 피뢰침 설비.
- 3) 통신설비 : 전화설비 , 인터넷설비 , TV설비 , 방송설비 , 지령설비

관 련 법 규 검 토 서

연번	법규명 및 조항	대 상	법적기준	설계기준	비고
1	서울특별시도시계획조례 제55조의 규정에 의한 건폐율	제3종 일반주거지역	50%	40.74.0%	
2	서울특별시도시계획조례 제56조의 규정에 의한 용적율	제3종 일반주거지역	250%	90.97%	
3	건축법 제53조 규정에 의한 일조 등의 확보를 위한건축물의 높이 제한	주거지역	해당없음	해당없음	
4	건축법시행령 제34조의 규정에 의한 직통계단의 설치	3층 이상의 층으로서 그 층의 바닥면적 합계가 400㎡이하일 것.	직통계단 1개소	직통계단 1개소	
5	서울특별시주차장설치조례제13조 규정에 의한 부설주차장 설치기준	동사무소, 소방서 등 기타건축물	1대/200㎡ 1,268.3/200=6.3	10대	
6	서울특별시도시계획조례 제47조 제1항의 규정에 의한 건축선 후퇴부분 관리	일반미관지구	3M	4.0m후퇴	
7	건축법 제32조 및 서울특별시건축조례 제20조의 규정에 의한 대지안의조경	연면적의 합계가 1000㎡ 미만인 건축물	10%	10%	
8					
9					
10					
11					
12					
13					