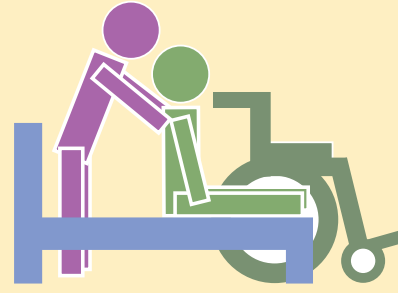
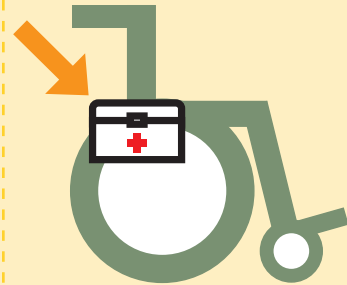


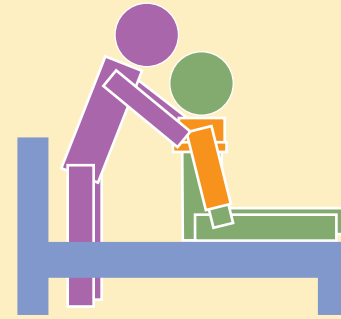
자립성
-재난 시
일상생활
자립가능 정도



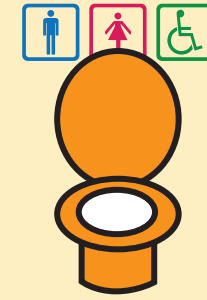
몸을 바로 세워
휠체어에 태워주세요



키트를 열어주세요



옷을 갈아입혀주세요



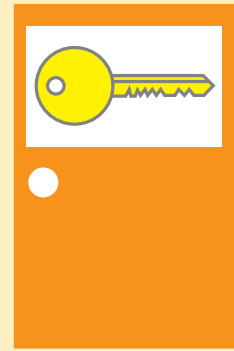
화장실 가고 싶어요



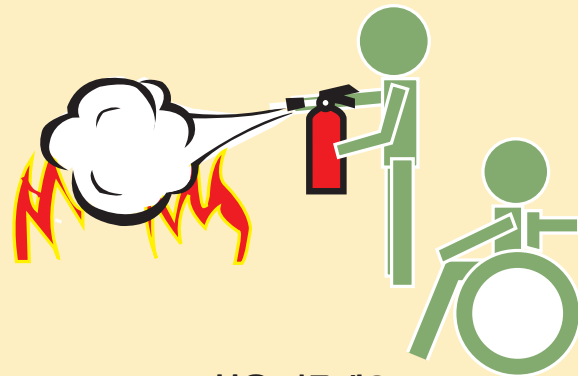
소화전을 눌러주세요



수도를 잠궜주세요
전원을 차단시켜주세요



문을 열어주세요
문을 닫아주세요



불을 꺼주세요



폐기물 유해물질을
치워주세요



저를 씻겨 주세요

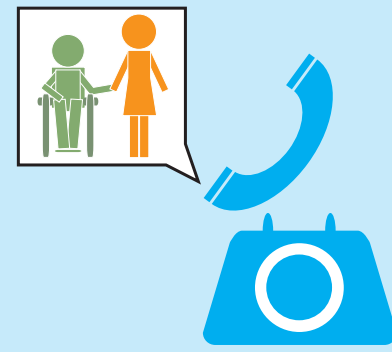
개인정보

응급상황 건강정보 카드	
이름	
연락처1(집)	
연락처2 (휴대전화)	
주소	
보호자 연락처1 (가족)	
보호자 연락처2(활동보조인)	
진단명	
장애유형 & 장애정도	
주 진료병원	
주 진료병원 연락처	
담당의사 (주치의)	
혈액형	
알러지	
복용약	
건강보험상태	
장애제한사항에 따른 필요한 의료대처기술	

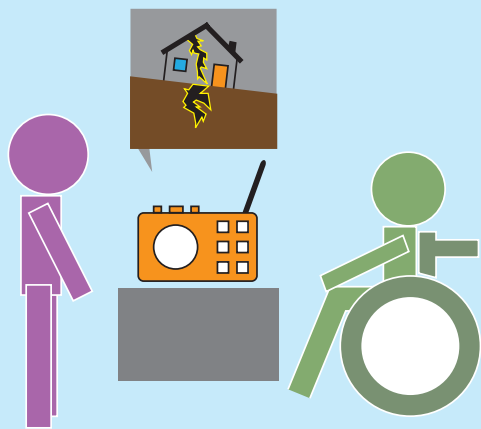
의사소통
- 재난 시
의사소통 기능



119에 신고해 주세요



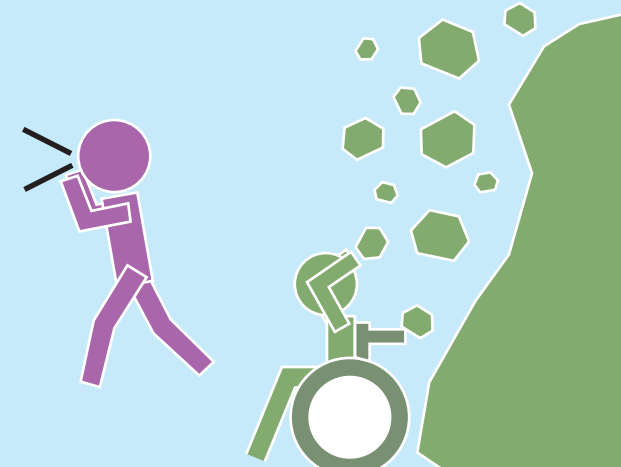
보호자에게 연락해주세요



재난방송
듣게 해주세요



나는 장애를
가지고 있어요



내가 위험하다는 것을
사람들에게 알려주세요

정신적 어려움을 겪는 장애인 당사자나 보호자에게는 재난 발생 시
즉시 119에 신고하여 도움을 요청할 수 있도록 안내합니다.
재난 발생 시 장애인 당사자나 보호자에게는 재난 발생 시
즉시 119에 신고하여 도움을 요청할 수 있도록 안내합니다.
재난 발생 시 장애인 당사자나 보호자에게는 재난 발생 시
즉시 119에 신고하여 도움을 요청할 수 있도록 안내합니다.
재난 발생 시 장애인 당사자나 보호자에게는 재난 발생 시
즉시 119에 신고하여 도움을 요청할 수 있도록 안내합니다.

장애인 당사자나 보호자에게는 재난 발생 시
즉시 119에 신고하여 도움을 요청할 수 있도록 안내합니다.

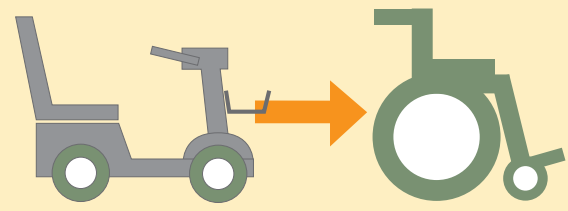
장애인 당사자나 보호자에게는 재난 발생 시
즉시 119에 신고하여 도움을 요청할 수 있도록 안내합니다.
재난 발생 시 장애인 당사자나 보호자에게는 재난 발생 시
즉시 119에 신고하여 도움을 요청할 수 있도록 안내합니다.
재난 발생 시 장애인 당사자나 보호자에게는 재난 발생 시
즉시 119에 신고하여 도움을 요청할 수 있도록 안내합니다.
재난 발생 시 장애인 당사자나 보호자에게는 재난 발생 시
즉시 119에 신고하여 도움을 요청할 수 있도록 안내합니다.

장애인 당사자나 보호자에게는 재난 발생 시
즉시 119에 신고하여 도움을 요청할 수 있도록 안내합니다.

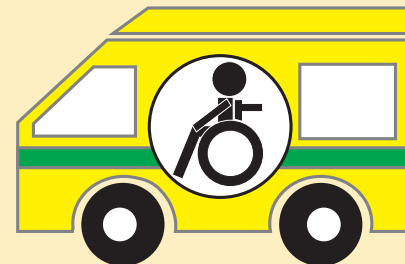
키어울림
장애인 당사자나 보호자에게
의사소통 기능을



이동
- 이동방법 및 이동정보 활용 기능



전동휠체어에서 수동휠체어로 옮겨주세요



장애인콜택시를 불러주세요



대피소로 이동시켜주세요

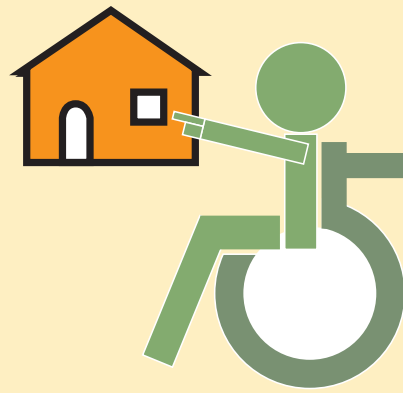
파악 & 인지
- 응급상황 대응 인식 능력 기능



대피방법을 알려주세요



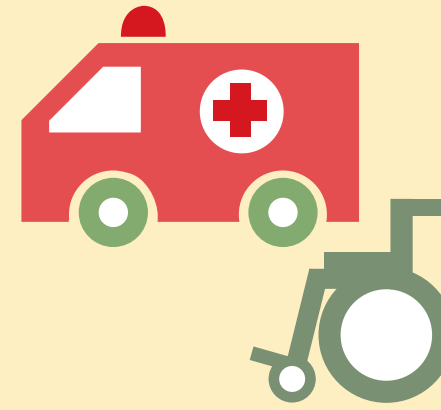
나는 그곳을 못가요



집에 데려다주세요

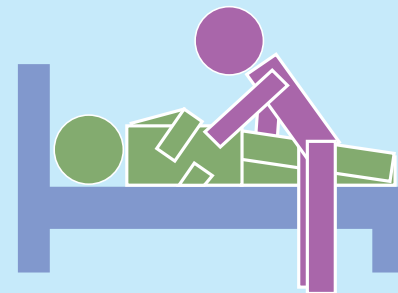


나를 안전한 곳으로 이동시켜주세요



내 전동휠체어와 함께 옮겨주세요

의료
- 재난 시 건강상태 관리 기능



몸을 이동시켜주세요



건강정보카드 읽어주세요



병원, 의사에게 데려다주세요



재난상황신고 번호 알려주세요



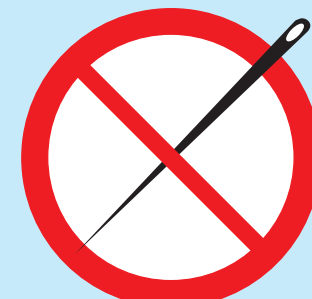
몸을 이동시키지 마세요



약을 주면 안되요



물을 주지 마세요



바늘로 찌르지 마세요

