

국별 환경순찰 결과보고

주무관	조사순찰팀장	감사담당관	부구청장 직무대리	
권우재	서수교	이기욱	전결 06/30 주윤중	
협조자	행정국장 이창훈			

I 순찰개요

- 순찰기간 : 2015. 6. 22(월) - 6. 26(금)
- 순찰지역 : 주요 간선도로
- 순찰방법 : 부서별 책임구역 도보순찰 등
- 순찰인원 : 5개국 31개부서 직원
- 주요순찰사항

연번	점 검 내 용	소관부서
1	쓰레기 적치, 가로휴지통, 각종 청소시설물 등	청소행정과
2	컨테이너, 초소 등 사유지내 불법 무허가 시설 등	주 택 과
3	불법현수막·입간판·벽보·전단, 전주·난간·분전함 부착 광고물, 에어라이트, 사인볼 등 불법 유동광고물 및 고정광고물	도시계획과
4	건축공사장, 건축후퇴선 영업장 데크 설치 및 물건적치 등	건 축 과
5	공원(의자 등 편의시설, 운동시설, 화장실 등), 가로수 및 녹지대(화단, 화분 등) 훼손, 공원등 부점등 및 파손 등	공원녹지과
6	재난관제 CCTV 및 단자함, 표지판 등	재난안전과
7	교통시설물(교통안전표지판, 안내표지판, 버스승차대, 자전거보관소, 가드웬스 등)	교통정책과
8	보도상 불법주정차, 무단방치 차량(이륜차) 등	주차관리과
9	노점상, 물건적치 및 광고물 설치 등 보도무단점용 적치물	건설관리과
10	도로·보도 포장, 불라드, 경계석, 보안등, 제설함 등 도로시설물	도로관리과
11	빗물받이, 맨홀, 도로침하, 포트홀 등	치 수 과
12	불법폐업소 등의 유흥시설물, 불법 확장영업 등	위 생 과

※ 관련근거 : 2015년 소부서(동) 환경순찰 강화계획(2015.03.16. 감사담당관-4093호)

국 명	부 서 명	순찰 담당구역	순찰횟수	적출건수	비 고
	합 계		78	419	
기획경제국	국 별 소 계		13	99	
	기 획 예 산 과	강남대로, 압구정로	1	5	
	지 역 경 제 과	논현로, 학동로	3	27	
	일 자 리 정 책 과	언주로	1	5	
	관 광 진 흥 과	선릉로	4	9	
	세 무 관 리 과	압구정로, 삼성로	1	5	
	세 무 1 과	도산대로, 영동대로	1	15	
	세 무 2 과	학동로	2	33	
복지문화국	국 별 소 계		10	38	
	복 지 정 책 과	강남대로, 테헤란로	1	5	
	보 육 지 원 과	논현로, 봉은사로	1	3	
	사 회 복 지 과	언주로, 테헤란로	2	9	
	노 인 복 지 과	선릉로, 봉은사로	1	4	
	문 화 체 육 과	삼성로, 테헤란로	1	2	
	청 소 행 정 과	영동대로, 봉은사로	4	15	
도시환경국	국 별 소 계		16	54	
	주 택 과	강남대로, 도곡로	1	11	
	도 시 계 획 과	논현로, 역삼로	2	3	
	건 축 과	언주로, 도곡로	2	13	
	환 경 과	선릉로, 역삼로	5	13	
	공 원 녹 지 과	삼성로, 도곡로	4	10	
	부 동 산 정 보 과	영동대로, 역삼로	2	4	
안전교통국	국 별 소 계		31	209	
	재 난 안 전 과	논현로, 강남대로	4	47	
	교 통 정 책 과	남부순환로	4	21	
	주 차 관 리 과	개포로	5	26	
	자 동 차 민 원 과	언주로	3	13	
	건 설 관 리 과	선릉로	2	56	
	도 로 관 리 과	삼성로	6	22	
	치 수 과	영동대로	7	24	
행정국	국 별 소 계		8	19	
	총 무 과	양재대로	1	1	
	자 치 행 정 과	양재대로	2	3	
	재 무 과	광평로, 일원로	2	7	
	교 육 지 원 과	밤고개로	0	0	
	전 산 정 보 과	자곡로	0	0	
	민 원 여 권 과	헌릉로	3	8	

기획경제국

세무1과 | 도산대로 313 교통신호제어기 낙서

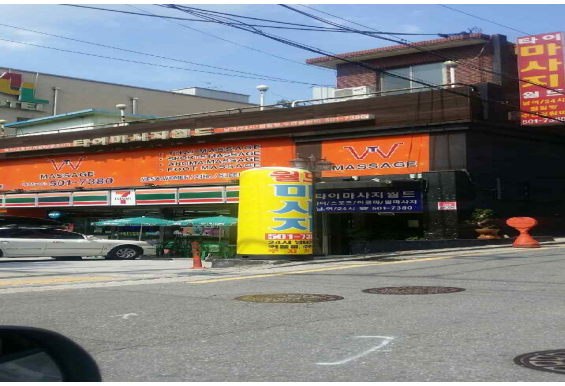


세무2과 | 선릉로 불법광고물 스티커



복지문화국

보육지원과 | 논현로 에어라이트 정비



사회복지과 | 언주로 가드웬스 훼손

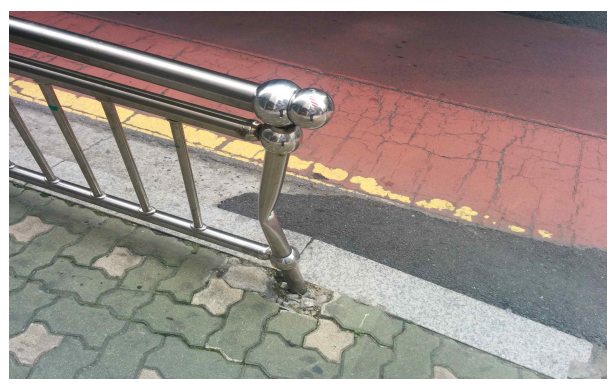


도시환경국

주택과 | 도곡로 빗물받이 파손

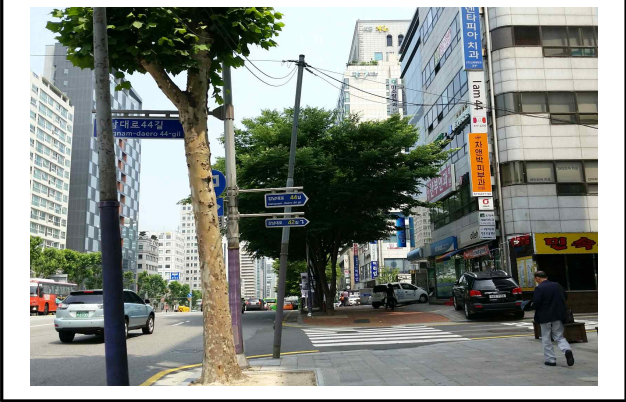


공원녹지과 | 도곡로 가드웬스 파손



안전교통국

재난안전과 강남대로 전신주 기울어짐



자동차민원과 언주로 버스정류장 훼손



행정국

자치행정과 양재대로 빗물받이 부식



민원여권과 일원동 교통표지판 훼손

