

문서번호	재무과-101785
결재일자	2015.6.29.
공개여부	부분공개
방침번호	

주 무 관	재 산 관 리 팀 장	재 무 과 장	기 획 재 정 국 장
김옥룡	류인숙	유재용	전결 06/29 장기현
협 조	일자리경제담당관 민영기		
	자치행정과장 홍순천	기획예산과장 임인재	
	부동산정보과장 홍상국	건설관리과장 신동수	

구유 재산 유휴 공간 활용 계획

■ 추진방법

- 舊) 스토어 36.5 활용 방안 강구
- 동주민센터 및 자원봉사센터 등 유휴 공간 활용 계획 수립
- 구 승계 대상 20m 미만 도로 조사 발굴 및 구로 소유권 이전

■ 추진일정

- 2015.06 : 추진 계획 수립 및 T/F팀 구성
- 2015.07 : 유휴 공간 전수 조사
- 2015.08 : 유휴 공간 활용 계획 수립

기획재정국
재 무 과

구유 재산 유희 공간 활용 계획

구유 재산 중 유희 재산에 대한 활용 계획을 수립하여 재산 이용 가치를 높이고 주민 참여 공간으로 사용될 수 있도록 임대 가능 재산에 대한 능동적 추진으로 구 재정 확충에 기여코자 함

I 추진 개요

① 근 거

- 2015. 6. 1. 구청장 지시 사항(15-118)
- 기획예산과-100497(2015. 6. 12) 주민 밀착형 사업 T/F팀 구성·운영 계획

② 추진방향

- 구유 재산 중 유희 공간에 대한 활용 방안을 강구하여 재산 활용 가치를 높이고 구유 재산 찾기 사업을 지속적으로 추진하여 구 재정 확충에 기여
- 재무과, 일자리경제담당관, 자치행정과, 기획예산과, 부동산정보과, 건설관리과 등으로 T/F팀 구성

② 추진일정

- 2015.06 : 추진 계획 수립 및 T/F팀 구성
- 2015.07 : 유희 공간 전수 조사
- 2015.08 : 유희 공간 활용 계획 수립

II 세부추진 사항

① 구유 건축물 현황

(면적 : m²)

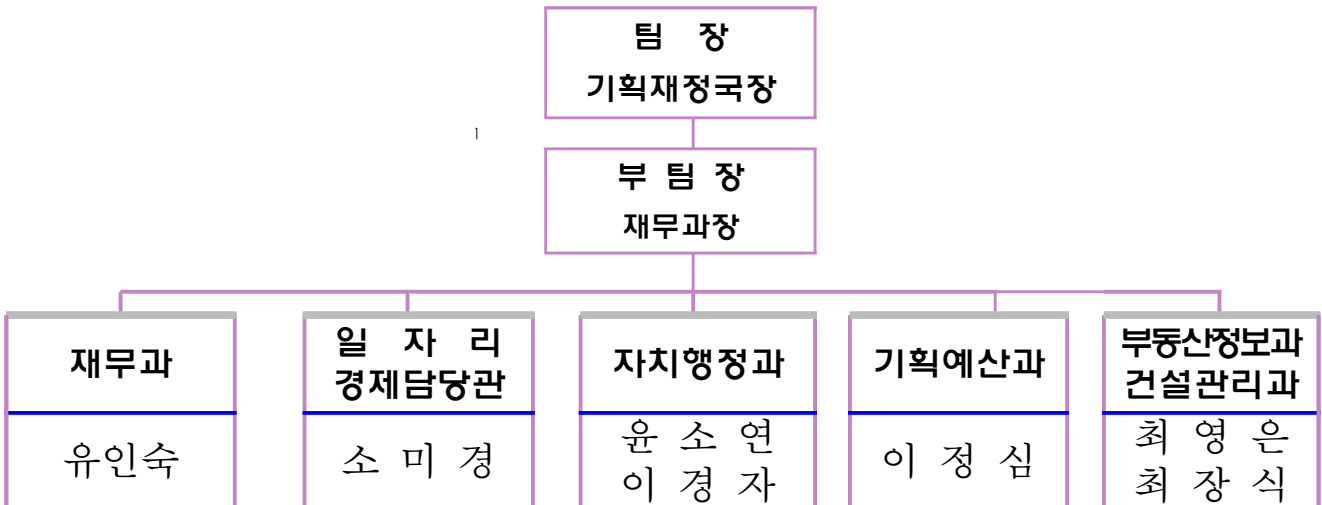
구 분	계	구청사	동청사	어린이집	노인정	청소차고	기 타
동	166	3	18	41	47	20	37
연면적	120,542.	12,390	21,151	23,630	18,280	3,137	41,954

② 유휴 공간 활용 방안 추진

연번	추진부서	추진내용
1	재무과	- 유휴 공간 활용 계획 수립 및 구유 재산 찾기 사업 총괄
2	일자리경제담당관	- 舊)스토어 36.5 활용 계획 수립 또는 용도 폐지 추진
3	자치행정과	- 동주민센터 및 자원봉사센터 유휴 공간 전수 조사 및 활용 방안 강구
4	기획예산과	- 시설관리공단에서 관리 중인 구유 재산 중 유휴재산에 대한 활용 방안 강구
5	부동산정보과 건설관리과	- 20m 미만 도로 구 승계 대상 재산 조사 발굴(무주 부동산 발굴로 구 재정 확충)

③ TF팀 구성

- 팀원 : 사업 부서 팀장
- 추진 인원



4 구 승계 대상 20m 미만 도로

가. 기 승계 요청 현황

(면적 : m²)

계		가정복지과		건설관리과		도시재생과		주 택 과	
필지수	면적	필지수	면적	필지수	면적	필지수	면적	필지수	면적
221	81,204	4	354	137	46,774	76	33,176	4	900

나. 유휴 공간 실태 파악

(1) 재무-100124(2015. 6. 2.)호로 기 시행

(2) 유휴 건물 실태 파악 양식

소재지	연면적 층수(지하 / 지상)	용도	유휴 건물 내용			
			층수	전체면적	유휴면적	향후계획

4 추진 방법

- 舊)스토어 36.5 활용 방안 강구
- 동주민센터 및 자원봉사센터 유휴 공간 전수 조사 및 활용 계획수립
- 시설관리공단 에 관리하는 체육 시설 등 유휴 공간 전수 조사 및 활용 계획 수립
- 지적도 및 토지대장을 토대로 폭 20m미만 도로를 발굴하여 서울시 에 소유권 이전 요청
- 무주 부동산에 대해 국가로 소유권 이전을 하고 도시 계획 시설 내 토지에 대하여는 구로 소유권이 이전될 수 있도록 국토교통부와 협의 추진

5 추진 절차



V 행정 사항

○ 회의 개최

- 일 시 : 2015. 6월 중
- 장 소 : 재무과
- 대 상 : 5명
- 내 용 : 부서별 추진 업무 협의 등

○ 향후 계획 : 현황 파악 후 유휴 공간 활용 계획 수립

<별첨>

구유 건물 현황

연번	부서명	건물 현황		비고
		동	연면적(m ²)	
		166	120,542.10	
1	일자리경제담당관	2	849.18	
2	행정지원과	6	23,858.04	
3	자치행정과	18	21,151.61	
4	생활체육과	3	13,621.87	
5	교육문화과	2	1,068.30	
6	복지정책과	6	5,669.23	
7	사회복지과	2	1,175.87	
8	어르신복지과	47	18,280.84	
9	가정복지과	41	23,630.26	
10	청소행정과	20	3,136.95	
11	공원녹지과	5	329	
12	교통지도과	1	315.60	
13	안전치수과	8	3,344.80	
14	보건소 건강관리과	1	922.80	
15	구의회	1	2,563.63	
16	재무과	3	624.62	