

등록번호	청소행정과-14626
등록일자	2015.5.11.
결재일자	2015.5.11.
공개구분	대시민공개

주무관	폐기물관리팀장	청소행정과장	복지환경국장	
김영기	신현식	문한경	전결 05/11 代 조충현	
협	청소행정팀장	김인배		
	재활용관리팀장	이종훈		
조	시설장비팀장	최현수		
	재활용시설팀장	강성태		

2015년 여름철 청소대책



복지환경국
청소행정과

2015년 여름철 청소대책

여름철 무더위 및 집중호우로 인해 발생할 수 있는 청소 관련 시민 불편사항을 사전에 예방하고, 우기시 침수지역에서 발생하는 수해 폐기물의 적기수거와 처리대책을 마련 함으로써 주민생활 불편사항을 최소화하여 쾌적한 도심환경을 조성 하고자 함

I 추진 개요

■ 추진기간 : 2015. 5. 15 ~ 10. 15(5개월간)

■ 추진방향

- 여름철 우기에 발생하기 쉬운 청소 관련 시민불편사항 사전예방
- 우기시 침수지역 폐기물 신속한 수거처리 체계 확립

■ 중점 추진사항

- 우기전 골목길 등 청소사각지대 장기 방치· 무단투기 폐기물 적시 수거
- 폐기물 당일 수거 처리 확행 및 도로 물청소 내실화
- 재활용처리장, 청소수거차량 악취 예방을 위한 물청소 및 소독 실시
- 생활폐기물 배출시간 준수 등 시민홍보 지속 추진

II 청소인력 및 장비 현황

■ 청소 인력 · 장비 현황

청소인력(명)		청소차량(대)				쓰레기 적환장	
직영	대행 (운전원포함)	수집·운반	노면청소 물청소 분진청소	건설 기계	순찰차	기존	임시
134	124	6(직영) 63(대행)	15	1	2	1	1

III

세부 추진계획

■ 우기전 주민 자율참여형 대청소 실시(골목길, 취약지역 등)

● 『클린 중구의 날』 대청소

- 운영일 : 매주 수요일
- 참여자 : 주민, 점포주, 학생, 공무원 등
- 내 용 : 내 집앞, 내 점포앞 골목길 스스로 쓸기, 상습 취약지역 정비, 무단투기 지역 집중 청소

● 골목가꿈이 집결 대청소

- 운영일 : 매월 둘째주 수요일
- 참여자 : 각 동별 골목가꿈이 봉사단
- 활동내용
 - ▶ 담당구역 순찰 및 쓰레기 무단투기 예방, 주민계도 등 솔선 참여

■ 폐기물 당일 수거 처리 및 도로 물청소 내실화

● 가로변, 주택가 골목길 장기방치·무단투기 폐기물 발견즉시 수거

- 주요간선도로 : 구 기동순찰반(차량 2대), 압축차 2대
- 주택가 골목길, 이면도로, 취약지역 등 : 각 동장, 관할 청소대행업체

● 당일수거 폐기물은 당일 소각시설로 신속 수송처리

● 도로 물청소 내실화

- 간선도로 : 매일 물청소 실시
- 이면도로 : 주 2~3회 이상 물청소 실시
- 보도물청소 : 9개소 격일실시
- 도심핵심 지역(명동, 동대문시장 주변) : 주4회 실시(월, 화, 목, 토)

■ 재활용처리장 및 청소차량 청결관리

● 재활용처리장

- 물청소 및 탈취제 살포, 소독: 1일 1회 이상 실시

● 청소대행업체 물청소 : 주 2회이상 세차

- 물청소 장소 : 서소문재활용 처리장 내(지하1층)

■ 침수지역 수해폐기물 처리대책

● 수해 폐기물 처리 상황실 설치 · 운영 (붙임1)

- 설치장소 : 청소행정과(☎3396-5482)

- 구 성 : 청소행정과장외 6명

▶ 반장(청소행정과장) : 작업지휘관리 총괄

▶ 팀장(폐기물관리담당) : 환경미화원 관리 감독, 청소차량 운영
취약지역 및 대행업체 관리

● 환경미화원 수방대책 단계별 근무계획

구 분	1 단계	2 단계	3 단계
기 준	○호우주의보 및 태풍 주의보 발령	○호우경보 ○홍수·태풍주의보	○홍수경보 ○재해발생 또는 예상시
근무인원	○직원 1명 ○환경미화원 1/4	○직원 2명 ○환경미화원 1/2	○직원 1/2 ○환경미화원 전원

※ 작업시간 : 서울특별시중구재해대책본부의 단계별 근무에 의함

● 수해폐기물 즉시 수거 및 처리체계 구축

- 수거된 폐기물 수도권매립지 반입허가 등 협의

- 구청과 대행업체간 청소인력 수송차량 지원체계 구축

● 임시 적환장 확보

- 인천광역시 서구 당하동 672-2(청소차고지) 2,644㎡

● 특별 소독·방역활동 강화

- 수해폐기물 집하장소(임시적환장 포함) 및 시설·장비

: 1일 2회 이상 실시

- 파리, 모기, 쥐 등이 서식치 못하도록 청결, 위생적 관리

■ 무단투기 단속활동 강화

● 무단투기 상습지역 야간단속 실시

- 기 간 : 2015. 5. 15 ~ 별도 계획시까지
 - ※ 야간단속 계획 별도 수립 시행
- 단속시간 : 18:00 ~ 23:00(야간)
- 단속방법 : 구직원 및 동직원 참여 책임구역 단속 실시
- 단속지역 : 관내 전지역
(중점지역 - 태평로, 을지로, 퇴계로, 마장로, 명동동대문관광특구)

● 무단투기 상습지역 무인카메라 활용 단속

■ 주민 홍보활동 강화

● 무단투기 금지 및 담배꽂초 불법투기 단속 홍보

- 홍보전단 제작 배포, 현수막 제작 게첨

● 장마철 집중 호우시 수도권매립지 매립작업이 중단되므로 폐기물 감량화 홍보(중구광장 등)

● 폐기물 배출시간 홍보 : 홍보전단지 및 동 전광판

IV 행정 사항

■ 수해작업 인원 · 장비확보 및 실적관리

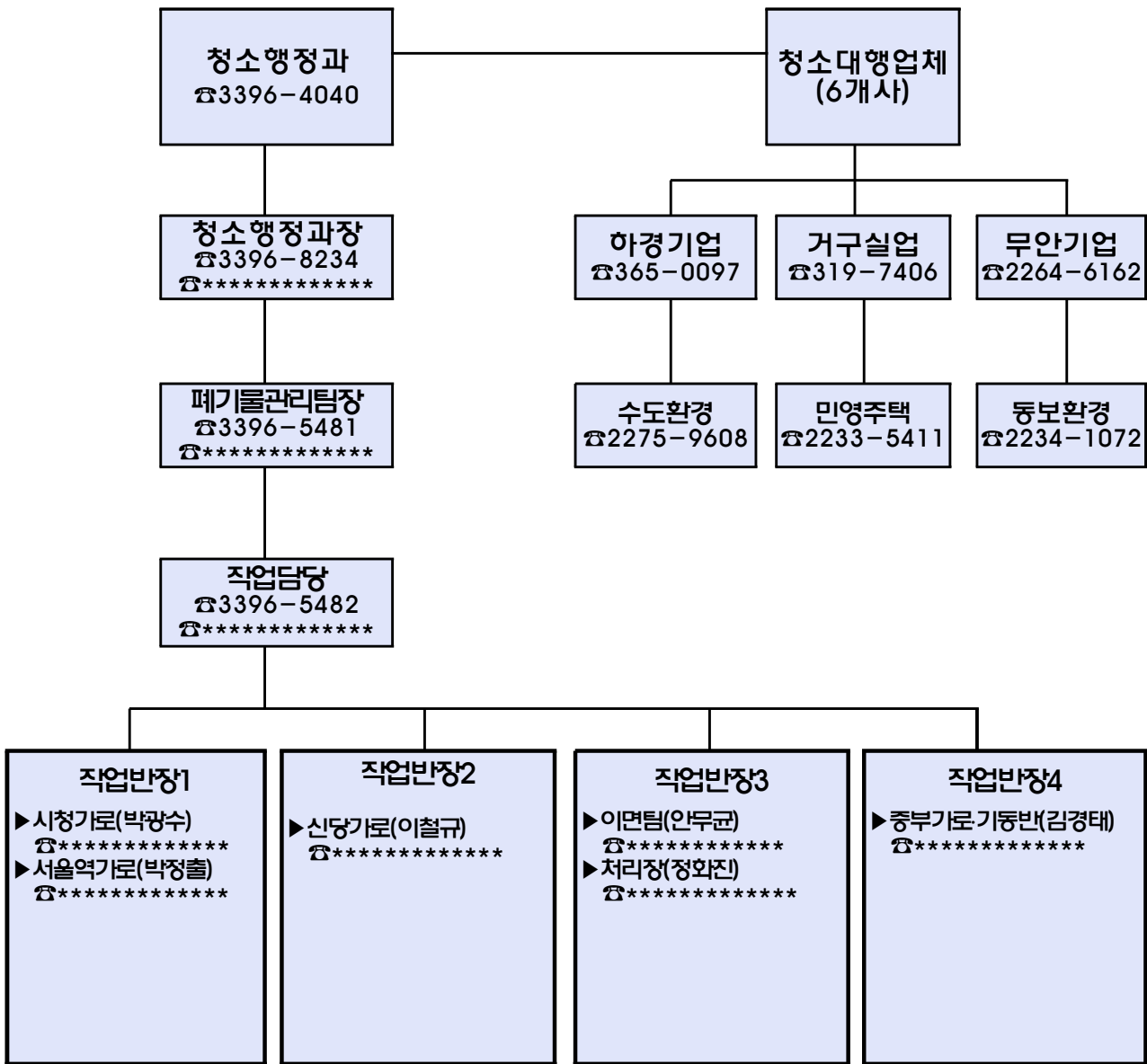
- 수해쓰레기처리 상황실 설치 및 청소인력 · 장비확보 현황
- 쓰레기발생 억제 홍보실적 및 무단투기 단속실적

■ 환경미화원 비상연락 체계 (붙임2)

- **폐기물관리주임** → **환경미화원반장** → **1~3단계 근무자(103명)**

【붙임1】

수해 폐기물 처리 상황실



【붙임2】

환경미화원 재해대책 단계별 근무자 명단

가로	단 계 별(총103명)			환 경 미 화 원 근 무 자 명 단	
시청가로	3 단계전원 21명	2 단 계 1/2근무	1단계1/4	1조	김홍선, 민말숙, 김영자, 김명자, 서태희
			1단계1/4	2조	조영순, 박춘식, 홍순철, 김상규, 이문혁
		2 단 계 1/2근무	1단계1/4	3조	이 철, 김주택, 최재원, 최태영, 최한영
			1단계1/4	4조	유명균, 구연만, 홍정표, 김판수, 지향휴, 최현주
서울역가로	3 단계전원 20명	2 단 계 1/2근무	1단계1/4	1조	박미혜, 강경애, 강삼례, 박옥단, 정창복
			1단계1/4	2조	설귀남, 박상순, 조득환, 안호성, 오명길
		2 단 계 1/2근무	1단계1/4	3조	강중문, 이병한, 현영길, 손철수, 김찬호
			1단계1/4	4조	송진희, 정요섭, 양철기, 국윤동, 전용국
중부가로	3 단계전원 19명	2 단 계 1/2근무	1단계1/4	1조	배주희, 한점분, 김성택, 강영식, 이천수
			1단계1/4	2조	전성진, 정치동, 전용근, 이종복, 백득선
		2 단 계 1/2근무	1단계1/4	3조	김영수, 서홍열, 김계영, 여성구, 전병윤
			1단계1/4	4조	허성남, 권태정, 임영준, 정창룡
신당가로	3 단계전원 20명	2 단 계 1/2근무	1단계1/4	1조	김중권, 이태희, 지윤심, 박인경, 임상진
			1단계1/4	2조	황상원, 박인철, 노동수, 강석규, 이강수
		2 단 계 1/2근무	1단계1/4	3조	김종국, 서정선, 김중현, 이결선, 손영남
			1단계1/4	4조	고대현, 한동일, 김태식, 연정모, 김용한
이면·기동·야간	3 단계전원 23명	2 단 계 1/2근무	1단계1/4	1조	최윤성, 박정철, 임규상, 공영현, 정치호, 박대엽
			1단계1/4	2조	박봉운, 김중관, 서동진, 김현봉, 박대주, 김경현
		2 단 계 1/2근무	1단계1/4	3조	전용남, 이전노, 신화식, 조경식, 김한경, 이준선
			1단계1/4	4조	박근식, 서범석, 김중열, 임창신, 윤상원,