

도림천(관악구) 자전거도로 정비

도림천 둔치의 노후 파손된 자전거도로 및 산책로, 경사로 등 주요 시설물에 대해 긴급히 정비하여 이용자의 안전사고 예방 및 시민만족도 제고.

예산 총괄 (단위 : 백만원)

2013결산	2014예산 (A)	2015예산 (B)	증감 (B-A)	(B-A)*100/A
-	-	200	200	-

사업 설명 (단위 : 백만원)

- 사업목적**
 - 도림천 이용자 안전사고 예방 및 편안한 휴식공간 제공

- 사업근거**
 - 하천법 제27조(하천관리청의 하천공사 및 유지보수)

- 사업내용**
 - 위 치 : 도림천 일원
 - 규 모 : 산책로 및 자전거도로로 정비 1.1km, 경사로, 계단 등 하천시설물 정비
 - 사업기간 : 2015. 3. ~ 2015. 12.
 - 사업내용 : 산책로 및 자전거 도로정비, 경사로 및 계단 등 주요 시설물 정비
 - '15년도 소요예산 : 200백만원

- 2015년도 예산**(단위 : 백만원)

구 분	2013결산	2014예산(A)	2015예산(B)	증감(B-A)
계			200	200
시 설 비			200	200
도림천 자전거 도로정비			200	200

2015년도 예산 산출 근거

- 산책로 및 자전거도로 정비 : 160,000천원
 - 산책로 정비 : 500m × 180천원 = 90,000천원
 - 자전거도로 정비 : 600m × 108천원 = 65,000천원
 - 하천시설물 정비 : 1식 × 5,000천원 = 5,000천원
- 신림3교 가각부 개선 : 40,000천원
 - 신림3교 가각부 개선 등 : 1식 = 40,000천원

사업추진 절차

- 집행절차
 - 예산편성 → 공사계약 → 공사시행 → 사업완료
- 계약체결
 - 2015. 2. : 발주 및 계약
 - 2015. 3. ~ 2015. 12. : 공사시행 및 준공

사업효과

- 향후 기대효과
 - 안전사고 예방 및 주민 편의시설 제공
 - 통수단면 확보로 하천범람 예방

2015년도 추진방향 및 추진일정

- 추진방향
 - 시설물 정비를 통한 안전사고 예방
 - 주민편의시설 제공 및 이용자 만족도 제고
- 추진일정(단위 : 백만원)

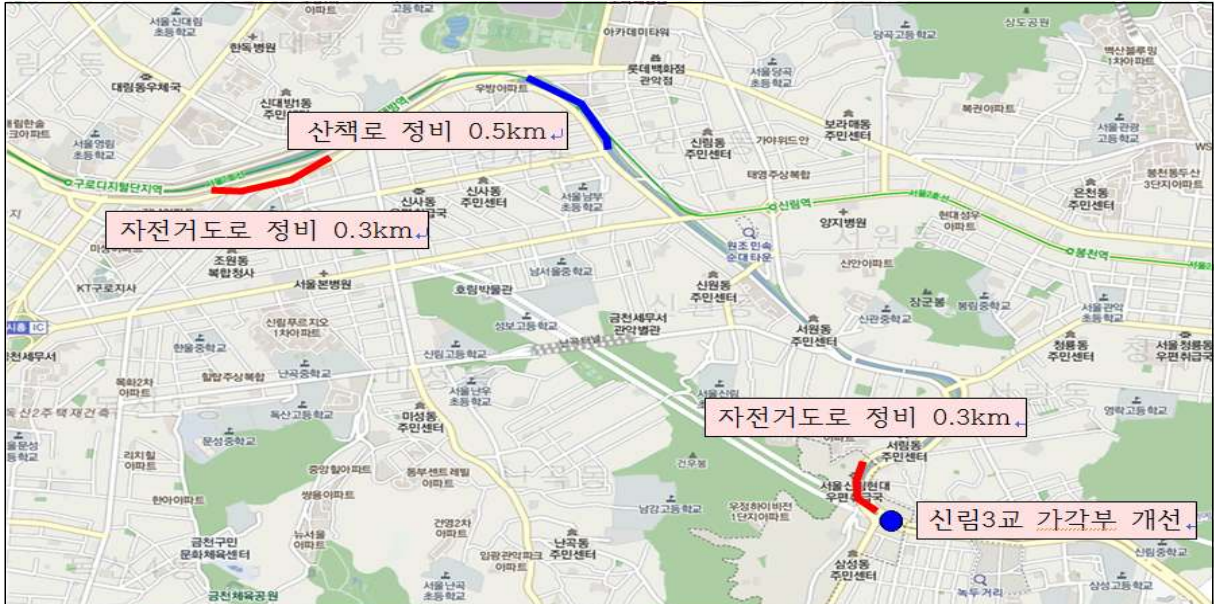
사업추진절차	추진기간	예산집행계획	추진세부내용
계		200	
공사발주	2015. 2.	100	
공사시행	2015. 3. ~ 2015. 12.	-	
공사준공	2015. 12.	100	

실·본부·국	부서명	담당자			
도시안전본부	하천관리과	하천관리팀장	김준형 (2133-3887)	주무관	송병훈 (2133-3888)

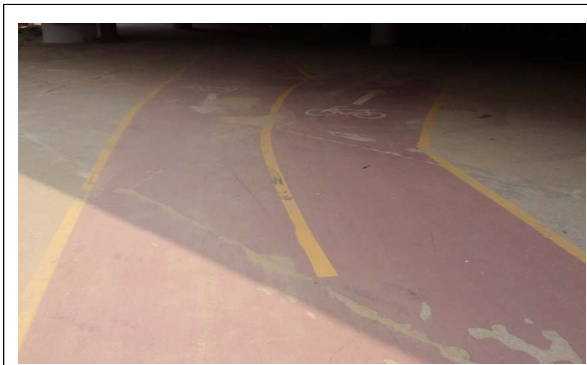
본 사업과 관련하여 자세한 계획서는 아래 홈페이지에서
내려받기 하실 수 있습니다.
<http://opengov.seoul.go.kr/sanction>

참 고 자 료

□ 위 치 도



□ 현황사진



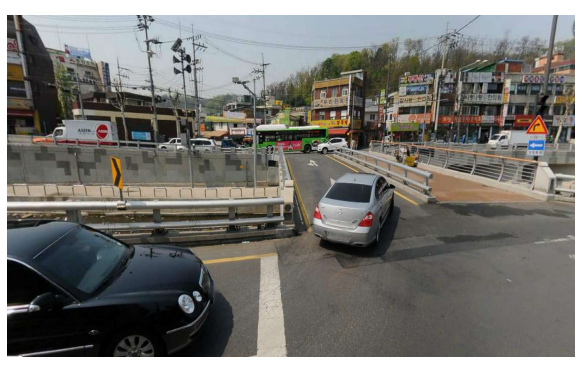
〈 노후 자전거도로〉



〈파손 산책로〉



〈신림3교 가각부 개선〉



〈신림3교 가각부 개선〉