

등록번호	푸른도시과-4273
등록일자	2015. 3. 10.
결재일자	2015. 3. 11.
공개구분	대시민공개

주무관	조경팀장	푸른도시과장	안전건설교통국장
이정훈	김은종	양종수	03/11 이명균
협 조			

2015년 하천변 식생·조경시설 관리계획



서대문구
푸른도시과

2015년 하천변 식생·조경시설 관리계획

「하천 유지관리 업무조정 계획」에 따라 하천의 식생·조경시설 부분이 푸른 도시과로 이관됨에 따라 연간 관리계획을 수립·시행하여 하천경관을 개선하고 건강한 생태환경을 조성하고자 함

I 관련 근거

- 하천 유지관리 업무조정 계획(안전치수과-17530호, 2014. 9. 16.)

II 시설현황(관리대상)

- 홍제천
 - 시설물 : 정자·파고라·벤치, 물레방아, 너와집, 배, 장독대, 조경석
 - 식 생 : 교목류 40종 16,400주, 관목류 35종 16,300주 등
 - 불광천
 - 시설물 : 정자·파고라·벤치, 조경석
 - 식 생 : 교목류 20종 4,800주, 관목류 17종 4,200주 등
- ※ 기전시설, 체육시설, 둔치 내 벤치는 안전치수과에서 관리

III 추진 개요

- 기 간 : 2015. 3. ~ 12.
- 대 상 : 홍제천 6.12km, 불광천 1.54km
- 추진내용
 - 하천변 식생복원, 법면녹화, 유해식물 제거, 휴게시설 교체 및 정비
 - 수목 가지치기, 녹지대 청소 등 유지관리
- 소요예산 : 336,730천원(시비 200,000천원, 구비 136,730천원)
 - 불광천 생태복원 및 녹화 : 200,000천원
 - 홍제천·불광천 유지관리 : 136,730천원
 - 기간제근로자 인건비 : 38,650천원
 - 조경시설 보수 및 교체비 : 60,000천원
 - 보식용 수목, 유지관리용 자재 구입비 : 38,080천원
- 추진방법 : 하천생태복원 및 녹화공사, 구매 설치, 자체인부 활용하여 추진

IV 세부추진계획

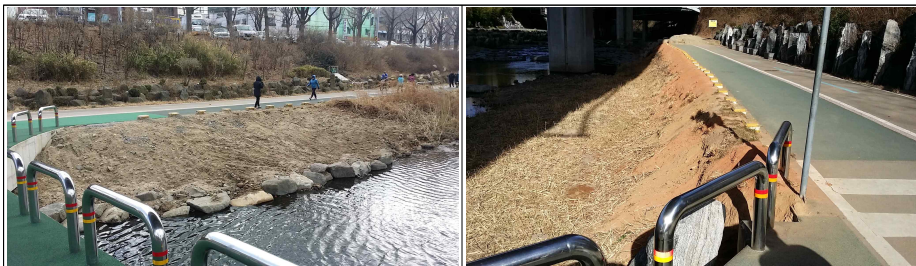
○ 불광천 생태복원 및 녹화사업

- 위 치 : 불광천 (증산교 ~ 응암로5길)
- 연 장 : 1.54km
- 사업내용 : 유해식물 제거 및 수목 식재, 식재기반 조성, 법면 녹화 등
- 사 업 비 : 200,000천원 (시비)
- 추진일정
 - 2015. 1. ~ 5. : 기술용역 타당성 심사, 설계용역 시행, 설계심의
 - 2015. 6. ~ 10. : 공사 발주 및 시행
- 현황사진



○ 홍제천변 식생복원

- 위 치 : 홍연교 ~ 홍연2교, 연가교 ~ 사천교
- 사업내용 : 나대지 식생복원 (식생매트, 수목 보식 등)
- 소요예산 : 38,080천원 (구비)
- 추진기간 : 2015. 3. ~ 4. / 9. ~ 10.
- 현황사진



○ 홍제천, 불광천 조경시설 정비

- 위 치 : 홍제천, 불광천 전구간
- 사업내용 : 정자 2동 설치(주민참여사업 1동 포함), 노후 시설물 교체 등
- 소요예산 : 60,000천원 (구비)
- 추진기간 : 2015. 3. ~ 11.
- 현황사진



○ 홍제천, 불광천 유지관리

- 위 치 : 홍제천, 불광천 전구간
- 내 용 : 녹지대 청소, 수목 전지 및 고사목 제거, 유희공지 꽃씨 파종 등
 - ※ 하천변 갈대·물억새 등은 겨울철 불거리 제공을 위해 존치하되, 집단적으로 쓰러져 경관을 저해하거나, 통행에 지장을 초래하는 것 등은 선별적으로 전지작업 실시
- 소요예산 : 38,650천원 (구비) - 기간제근로자 인건비
- 추진기간 : 2015. 3. ~ 12.

V 추진일정

추진내용	일 정 (월)										비 고
	3	4	5	6	7	8	9	10	11	12	
불광천 생태복원 및 녹화사업	설계용역 및 설계심의					공사시행					
홍제천변 식생복원	나대지 식생복원							수목보식			
홍제천, 불광천 조경시설 정비	정자 설치			노후 시설물 보수 및 교체							
홍제천, 불광천 유지관리	녹지대 청소 등 유지관리										

끝.