

## 성산대교 성능개선

1980년 2등교(DB-18)로 건설 공용된 성산대교는 설계하중 이상의 중차량 통과와 교통량 과다 및 노후화로 손상이 지속적으로 발생되고 있어 2011년 정밀안전진단 상태등급 C등급 판정과 바닥 전면교체 제시 결과에 따라 슬래브 전면교체 및 구조물 보강 등 성능개선사업 추진

### 예산(안) 총괄

(단위 : 백만원)

2014예산 (A)	2015예산(안) (B)	증감 (B-A)	(B-A)*100/A
847	500	△347	△41%

### 사업설명

(단위 : 백만원)

#### 사업목적

- 위험교량의 성능개선으로 교량 수명연장 및 시민안전 확보
- 1등교로서 중차량 통과 등 서부 주요 도로축인 성산대교 인근 교통소통 완화

#### 사업근거

- 시설물의 안전관리에 관한 특별법 제15조
  - 안전점검 또는 정밀안전진단 실시결과의 이행(보수·보강 등)
- 노후교량 수명연장 계획보고(2012. 8. 8. 도시안전실장)
  - 손상 부위 부분보수 등 대증요법의 한계로 전면적 성능개선 필요

#### 사업내용

- 위 치 : 성산대교(마포구 망원동 ~ 영등포구 양평동)
- 규 모 : 연장 1,455m, B=27~39m(본교 및 접속교)
- 사업기간 : 2013. 11. ~ 2017. 12
- 사업내용 : 슬래브 전면교체 및 상부구조물 보수·보강, 가교설치 등
- 총사업비 : 112,800백만원

2015년도 사업계획

- 위 치 : 성산대교(마포구 망원동 ~ 영등포구 양평동)
- 사업규모 : 연장 1,455m, B=27~39m
- 사업내용 : 기본 및 실시설계 용역 추가조사비
- 소요예산(안) : 500백만원

추진경위

- 2011. 5. ~7 : 슬래브 파손(1차 강북측 접속교, 2차 강남측 접속교)
- 2012. 8. 8 : 노후교량 수명연장 계획(도시안전실장 방침)
- 2012. 9. 27 : 투자심사 조건부 통과
- 2013. 5. 8 : 추진방안 전문가 자문회의
- 2013. 5. 16 : 사업추진 기본계획 수립
- 2013. 11. 1 ~ : 용역계약 및 착수

2015년도 예산(안)

구 분	2013결산	2014예산(A)	2015예산(안)(B)	증감(B-A)
계	1,850	847	500	△347
시설비	1,850	547	500	△ 47
감리비		300		△300
<b>기본 및 실시설계</b>	<b>1,850</b>	<b>847</b>	<b>500</b>	<b>△347</b>
시설비	1,850	547	500	△ 47
감리비		300		△300

2015년도 예산(안) 산출 근거

<p>■ 시설비(설계)</p> <ul style="list-style-type: none"> <li>· 기본 및 실시설계비 1식(총괄 및 2년 연차계약)               <ul style="list-style-type: none"> <li>- 총괄 설계비 : 2,897,000천원                   <ul style="list-style-type: none"> <li>· 2013년 예산 : 1,850,000천원      · 2014년 예산 : 500,000천원</li> </ul> </li> <li>- 2015년 설계비 : 500,000천원(추가 조사비 포함)</li> </ul> </li> </ul>
--

사업추진 절차

- 집행절차
  - 예산편성 → 용역계약 → 용역시행 → 용역준공
- 계약체결
  - 일반용역계약(총차계약)

2015년도 추진방향 및 추진일정

- 추진방향
  - 성능개선에 대한 구조안전성 검토, 교통영향 분석 및 실시설계 완료
- 추진일정(단위 : 백만원)

사업추진절차	추진기간	예산집행계획	추진세부내용
계		500	
용역계약	2015. 3.		총차 계약체결
용역시행	2015.1~2015.4		자문회의 및 기술심의등 이행
용역준공	2015. 04.	500	

※ 총사업비 투자현황 및 계획(단위 : 백만원)

구분	계	기투자 (~2013)	2014	2015	2016 이후	비고
소 계	112,800	1,850	847	500	109,603	
시설비	108,540	1,850	847	500	109,643	
기본조사설계비						
기본 및 실시설계비	2,897	1,850	547	500		
보상비						
공사비	105,643				105,643	
감리비	4,260		300		3,960	

※ 총사업비 변경내역(단위 : 백만원)

구분	확정·변경 연도	총사업비		사업기간		확정·변경사유 및 내역
		당초	변경	착수연도	완료연도	
최초	2013	112,800	112,800	2013년	2017년	
( )차 변경						
( )차 변경						
2015년도 요구						

실·본부·국	부서명	담당자			
도시안전본부	교량안전과	교량기획팀장	하현석 (☎ 2133-1942)	주무관	김귀용 (☎ 2133-1943)

본 사업과 관련하여 자세한 계획서는 아래 홈페이지에서 내려받기 하실 수 있습니다.

<http://opengov.seoul.go.kr/sanction>

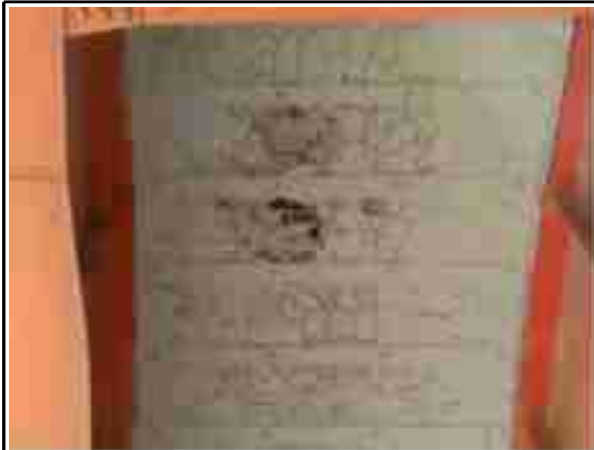




교면상판 관통



바닥판 관통



바닥판 관통균열



바닥판 망상 균열



바닥판 파손 및 누수



바닥판 파손 및 누수



바닥판 파손 및 열화



바닥판 열화 및 백태



바닥판 하면 망상균열



바닥판 파손 및 철근노출



누수로 인한 부식



ASP포장 망상균열