

## 목동교 성능개선

68년에 건설되어 공용년수가 47년이 경과된 목동교(구교)의 성능개선(DB18→DB24)을 통하여 시설물의 안전성을 확보함과 동시에 원활한 물류이동을 도모하여 서민경제 활성화에 기여

### 예산(안) 총괄

(단위 : 백만원)

2014예산 (A)	2015예산 (B)	증감 (B-A)	
			(B-A)*100/A
-	10,831	10,831	

### 사업설명

(단위 : 백만원)

#### 사업목적

- 성능개선을 통하여 시설물 안전성 확보 및 원활한 물류이동 경로 확충을 통한 지역경제 활성화

#### 사업근거

- 기타 근거(방침, 지침 등)
  - 중차량 운행노선 관리 및 운영계획(행정2부시장 방침 제310호, '10.9.3)
  - 정밀안전진단 용역보고서 (2012. 12.), 실시설계 종합보고서(2013. 06.)

#### 사업내용

- 위 치 : 목동교(구교)(양천구 목동 174 ~ 영등포구 양평동 57)
- 규 모 : B=20.4m, L=240m (준공년도 : 1968. 10. , 구조형식 : PSC BEAM)
- 사업기간 : 2015. 3. ~ 2016. 12.
- 사업내용
  - 바닥판 교체
  - 우물통기초 보강 : P3, P4, P5 6개소(다주식 교각)
  - 신축이음장치 및 받침교체
  - 하부구조 보수·보강
  - 가교설치 등
- 총사업비 : 18,000백만원

추진경위

- '10. 9. 3 : 중차량 운행노선 관리 및 운영계획(행정2부시장 방침 제310호)
- '12. 5.18 : 용역 착수
- '13.10. 8 : 용역 준공

2015년도 예산(안)

구 분	2013결산	2014예산(A)	2015예산(B)	증감(B-A)
계	-	-	10,831	△10,831
시설비	-	-	10,181	△10,181
감리비	-	-	650	△650
<b>시설비</b>	-	-	<b>10,181</b>	<b>△10,181</b>
목동교 성능개선	-	-	10,181	△10,181
<b>감리비</b>	-	-	<b>650</b>	<b>△650</b>
목동교 성능개선	-	-	650	650

2015년도 예산 산출 근거

- 시설비 : 10,181백만원
  - 1. 가교설치 : 6,567,000천원
  - 2. 교량인상 및 받침교체 : 1,500,000천원
  - 3. 코핑부 보강 : 350,000천원
  - 4. 하부 보강 : 60,000천원
  - 5. 기존 상부슬래브 철거 : 729,000천원
  - 6. 가도 및 기타부대공 : 975,000천원
- 감리비 : 650백만원

사업추진 절차

- 집행절차
  - 예산편성 → 공사계약 → 공사시행 → 사업완료
- 계약체결
  - 지방자치단체를 당사자로 하는 계약에 관한 법률에 따른 계약(공개경쟁입찰)

2015년도 추진방향 및 추진일정

○ 추진방향

- 바닥판 및 받침 교체, 교각 및 기초(우물통) 보수·보강을 통하여 시설물의 안전성 확보

○ 추진일정

(단위 : 백만원)

사업추진절차	추진기간	예산집행계획	추진세부내용
계		10,181	
계약절차이행	2015.03		
공사발주	2015.03		
공사시행	2015.04	10,181	가교설치, 구조물 보강
공사준공	2016.12		

※ 총사업비 투자현황 및 계획

(단위 : 백만원)

구분	계	기투자 (~2013)	2014	2015	2016 이후	비고
소 계	18,000	-	-	10,831	7,169	
시 설 비	16,900	-	-	10,181	6,719	
감 리 비	1,100			650	450	

실·본부·국	부 서 명	담 당 자			
도시안전본부	도로시설과	강구조교량 팀장	류봉현 (2133-1960)	주무관	김시련 (2133-1962)

본 사업과 관련하여 자세한 계획서는 아래 홈페이지에서 내려받기 하실 수 있습니다.

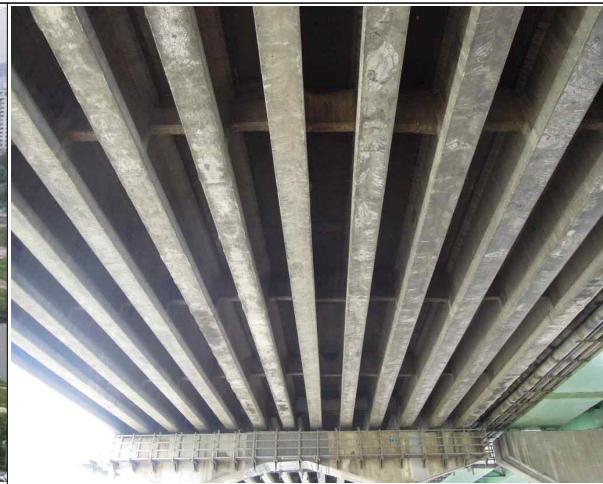
<http://opengov.seoul.go.kr/sanction>

# 참 고 자 료

## □ 위치도



상부 전경



하부전경