

등록번호	안전치수과-25036
등록일자	2014.12.24.
결재일자	2014.12.26.
공개구분	대시민공개

주무관	안전중구추진팀장	안전치수과장	안전건설국장	부구청장
김방주	이석기	허병호	박희균	전결 12/26 김찬곤
협 조	도로시설과장	이동훈	환경과장	송연태
	건축과장	代장학진	건강관리과장	代박광희
	주택과장	권순우	시장경제과장	이재호
	사회복지과장	이상현	가로환경과장	신동문

## 연말연시 「특별재난안전대책」 추진 계획



안전건설국  
안전치수과

# 연말연시 「특별재난안전대책」 추진 계획

최근 예측불가 자연재난이 증가함에 따라 겨울철 기습폭설, 한파 등으로 인한 피해를 사전예방하고, 재난 발생 우려가 있는 안전 위해요소를 적극 발굴·해소해 나감으로써, 국민 안전에 만전을 기하고자 함

## I 추진 배경

- 겨울철 예상치 못한 자연·사회재난의 발생 가능성이 높아지고 있어 각종 안전 위해요소를 적극 발굴·해소해 나감으로써 재난발생 사전 예방이 필요함
- 국민안전처 ‘연말·연시 100일 특별재난안전대책 추진계획’의 일환으로 겨울철 안전대책 추진체계를 구축하여, 부서간 공조체계를 강화하고자 함

## II 추진 개요

### □ 추진방법

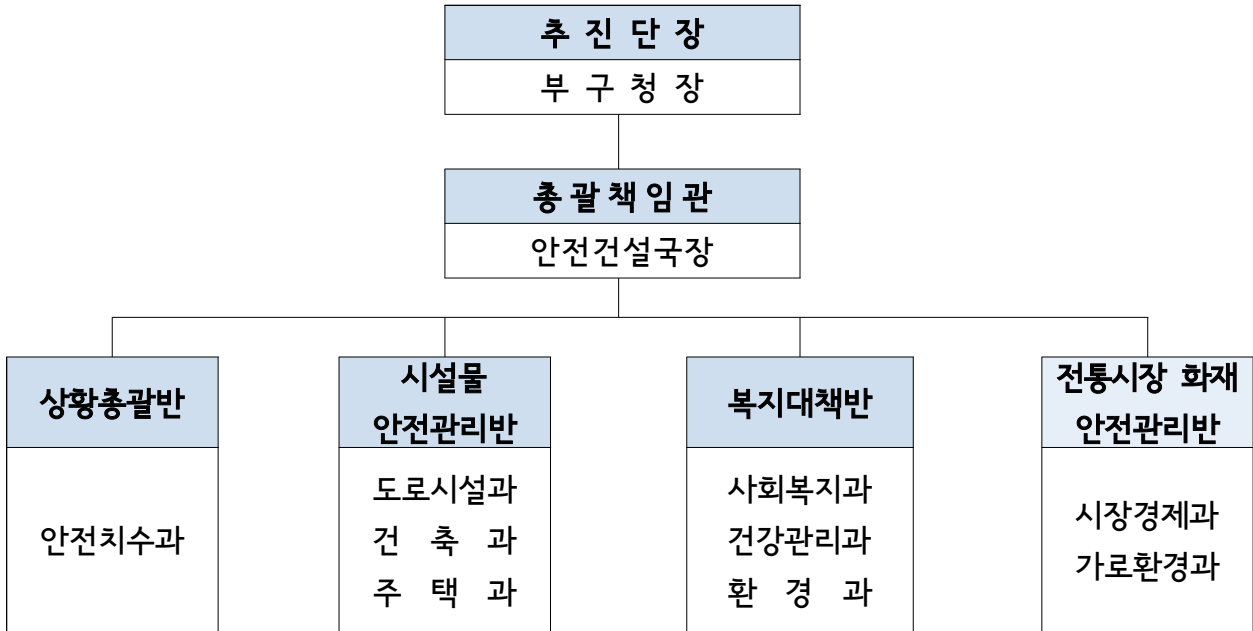
- 「연말연시 특별재난안전대책 추진반」 구성·운영
- 운영기간 : '14. 12. (시행일) ~ '15. 3. 10

### □ 추진분야

- 상황총괄관리 : 추진계획 수립 및 안전분야 총괄 관리
- 시설물안전관리 : 시설물 안전점검, 폭설·한파 대책
- 주민생활보호 : 취약계층 및 주민 생활 안전보호 등
- 화재·안전사고 예방 : 전통시장 화재 예방 및 대응

### Ⅲ 추진 계획

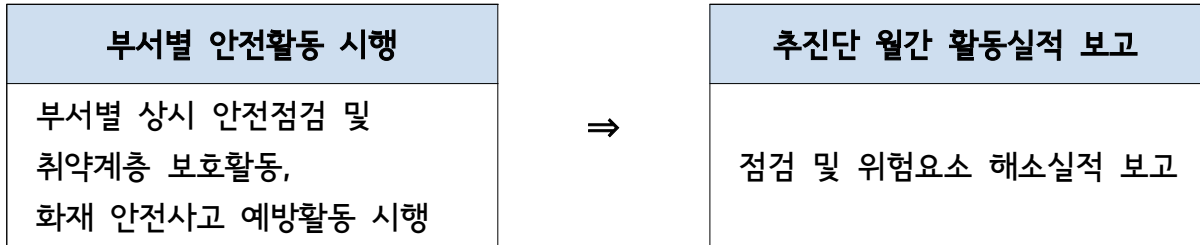
#### □ 「연말·연시 특별재난안전대책 추진단」 구성



#### □ 부서별 역할

반 별	관 리 부 서	역 할
상황총괄반	안전치수과	- 안전관리 총괄 및 특별재난안전대책 추진단 운영 - 한파대책 수립
시설물 안전관리반	도로시설과	- 제설대책 수립 및 이행 총괄 - 도로시설물 안전점검
	건축과 주택과	- 해당지역 건축물 안전관리 - 건축공사장 안전관리
복지대책반	사회복지과	- 한파대비 저소득 취약계층, 독거노인, 쪽방촌 거주자, 노숙인 등 보호활동 전개 - 장애인 복지시설 안전점검 등 보호활동 전개
	건강관리과	- 취약계층 방문간호 등 보호활동 전개
	환경과	- 저소득층 에너지복지 지원 강화
전통시장 화재 안전관리반	시장경제과	- 전통시장 화재 안전점검
	가로환경과	- 소방불통지역 해소 위한 노점 및 적치물 단속

## □ 운영체계



## IV 행정사항

- 안전치수과
  - 시설물 안전관리반 안전관리자문단 안전점검 지원 (필요시)
    - 예산과목 : 안전치수과, 재난예방관리, 재난관리,  
                  특정관리대상시설 안전관리, 일반보상금, 기타보상금
  - 재난위험상황 예측·발견시 시설물 관리부서와 합동회의 개최 (안전  
건설국장 주재)
- 각 반별 추진부서
  - 점검활동 및 보호활동 등 추진실적 작성 제출 ('15.1.30, 2.27한 월별 1회)
    - ※ 보고서 양식 별도 송부
  - 월별 집중관리 지역·시설·대상 등 설정, 안전관리 추진