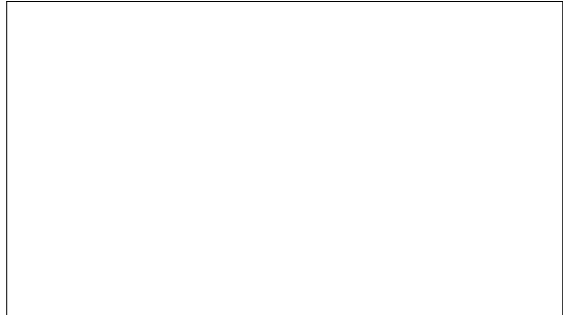


□ 2014 겨울철 안전점검 현장 지적사진



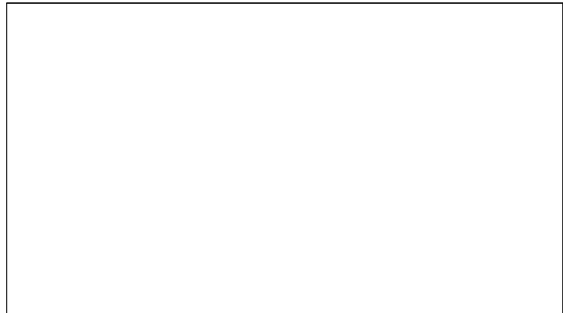
조치전 : (생명) 지하1층, 6층 비상경보등 고장



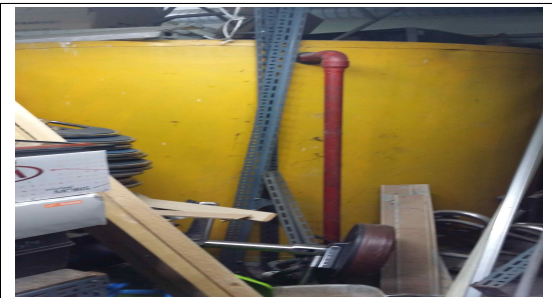
조치후 : 2014년 12월말까지 정비예정



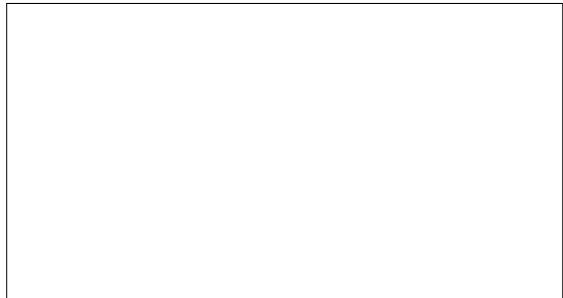
조치전 : (장위) 4층 난간 배수로 마확보



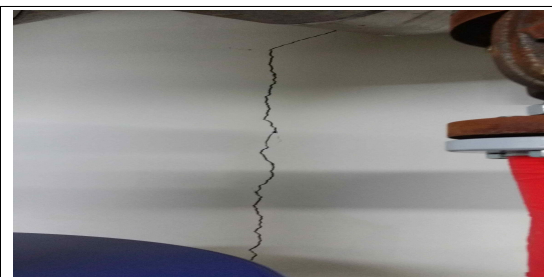
조치후 : 2015년 배수로 확보 공사 예정



조치전 : (장위) 지하 저수조 탱크 노후



조치후 : 소방위협후 지하저수조 탱크 교체방법 논의



조치전 : (장위) 지하보일러실 벽면 균열



조치후 : 진행상황 지속적으로 관찰중이며
2015년 기능보강사업 신청예정