

# 금리제안서

(기준일 : 25.4.1)

## 정기예금

기간	1개월	3개월	6개월	12개월
금리	-	2.92	2.90	2.88

## MMDA(수시 입출금)

금액	10억 이상	100억 이상
7日물	2.65	2.75
1日물	2.65	2.70

※ 수협은행 신용평가 등급 : AAA (한국기업평가, 한국신용평가, NICE신용평가)

**Sh 수협은행**

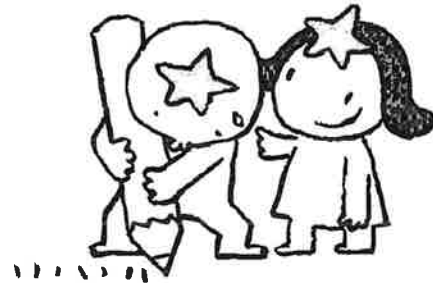
중부기업금융본부/ 기업금융지점장

민승준 / 010-2822-1362

tbos@suhyup.co.kr

TEL 02-3708-1269 / FAX 02-319-0986

# 금리제안서



◎ 수신 : 재단법인 세종문화회관

◎ 정기예금 특인금리

금액	기간	금리(연)
KRW 31억원,10억원	3개월	2.86%
KRW 31억원,10억원	6개월	2.85%

◎ 상기 금리 및 수익율은 2025년 4월 1일 기준으로 작성되었으며  
상품 가입시점에 따라 다소 변경될 수 있습니다.

하나은행 광화문역지점  
이상화 차장

T. (02)739-3101(120)  
F. (02)720-2442

# 수신상품 금리제안서

세종문화회관

우리은행을 이용해 주셔서 감사드리며, 아래의 조건으로 귀사의 수신상품 가입을 제안드립니다.

## - 제안 내용 -

상 품 명	정기예금
가입금액(원)	31억원, 10억원
가입기간(월)	3월, 6개월
제안금리(%)*	2.8%, 2.8%- 동일합니다.

\*2025년 4월 01일 현재 금리로 취급 당일 유효합니다.

2025년 4월 01일

 **우리은행** WOORI BANK

광화문 지점

