

정기(기동점검) 점검 결과보고

[영동대로 지하공간 복합개발 2공구 건설공사(토목)]

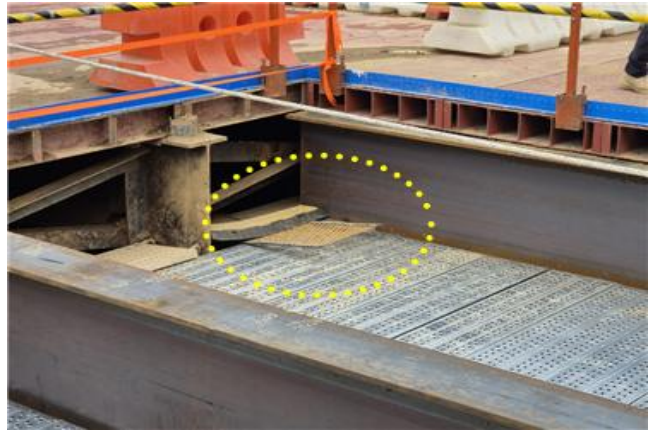
□ 점검일시 : 2024.04.11 (목)

□ 점검결과

◆ 점검자 : 장현철, 정진혁

○ 가설통로 안전(영동대로복합개발추진단)

- 주형보 블레이싱 설치 작업장 작업 발판에 와이어 메쉬 작업 발판이 돌출되어 있어 상해나 전도 사고가 발생할 수 있으므로 조치 요망
- 노출된 통신 관로와 주형보 하부가 되메우기가 안 된 상태로 통행 중 관로를 훼손하거나 전도 사고가 발생할 수 있으므로 통행하지 않도록 관리 요망
- ※ 위험성평가 감소대책 미시행
- ※ 산업안전보건기준에 관한 규칙 제3조(전도의 방지), 제22조(통로의 설치)



○ 중량물취급 안전(영동대로복합개발추진단)

- 굴착기에 사용 중인 섬유로프에 관리 기준표식(색띠 등)을 부착하여 주기적으로 사용기간을 확인하여 관리 요망
- ※ 위험성평가 권고사항
- ※ 산업안전보건기준에 관한 규칙 제35조(관리 감독자의 유해/위험 방지 업무 등)



○ [모범사례] 추락재해 예방(영동대로복합개발 추진단)

- 주형보 블레이싱 설치 작업장에 전면에 작업 발판을 설치하여 추락 재해를 예방한 모범사례
- ※ 산업안전보건기준에 관한 규칙 제42조(추락의 방지)



○ [모범사례] 기타 안전관리(영동대로복합개발 추진단)

- 흙막이가시설 배면에 집중호우에 대비하여 설계에는 반영되지 않은 사항이나 비상용 배수측 구를 가설하여 재해를 예방한 모범사례
- ※ 산업안전보건기준에 관한 규칙 제51조(구축물 또는 이와 유사한 시설물 등의 안전 유지)

