

시 민

주무관	양성평등담당관	여성가족정책실장	행정1부시장	서울특별시시장
김지영	강지현	김선순	김의승	08/25 오세훈
협 조	기획조정실장 직무대리 노동공정상생정책관 경제정책실장 도시교통실장 문화본부장 관광체육국장 시민건강국장 물순환안전국장 푸른도시여가국장 직무대리 한강사업본부장 양육행복추진반장 양성평등정책팀장			代이동률 한영희 황보연 백호 주용태 최경주 박유미 한유석 유영봉 윤종장 주병준 박희원

문서번호	양성평등담당관-218
결재일자	2022. 8. 25.
공개여부	부분공개(5)
방침번호	서울특별시시장 제172호



동행·매력 특별시서울

- 아이 키우기 좋은 도시, 서울 -  
**엄마아빠 행복 프로젝트 종합계획('22~'26)**

2022. 8.

서울특별시

## 사전 검토항목

☞ 해당사항이 있는 부분에 ' ■ ' 표시하시기 바랍니다. (※ 비고 : 필요시 검토내용 기재)

구 분	사전 검토항목 점검 사항	검토 완료	해당 없음	비 고
정책의제형성	◆ 정책현안에 대해 현황과 실태를 검토하였습니까? - 현황자료(통계자료, 빅데이터 등) 및 실태조사서 검토 타지자체 유사정책 및 국내외 사례 분석 등	■	<input type="checkbox"/>	
	◆ 시민 및 관련전문가 의견을 반영하였습니까? - (시민참여) 청책토론회, 시민공모, 설문조사 등 - (전문가 자문) 자문위원회, TF운영, 타당성 검토조사, 젠더자문관 등	■	<input type="checkbox"/>	
정책수립	◆ 정책화를 위한 제반 법규(근거법령 및 규칙, 지침 등)는 검토하였습니까? - (선거법) 공직선거법 등 각종 법률 저촉여부 - (성별분리통계) 성별분리통계 생산·제시·분석 등	■	<input type="checkbox"/>	
	◆ 정책(사업) 집행의 직·간접적 영향 및 효과성을 분석하였습니까? - (갈등) 이해관계 당사자 간 갈등 및 대책 마련 - (사회적 약자) 사회적 약자에 대한 배려 등 - (일자리) 일자리 창출, 직·간접 채용, 전문인력 양성, 창업지원 - (안전) 시민 안전 위험요인 및 대책, 안전 관리 등 - (온실가스 감축) 건물 및 수송 분야 에너지사용 절감방법, 폐기물 발생 억제 대책 등	■	<input type="checkbox"/>	
정책집행	◆ 타기관, 민간단체 등과의 협의·협력 및 이견 조정 등을 검토하였습니까? - (타기관) 타기관(중앙정부, 지자체, 민간(단체) 등의 자원 활용 방안 - (자치구 영향) 자치구 행정인사재정 부담 및 적정성, 파급효과 분석 등	■	<input type="checkbox"/>	
	◆ 정책·계획 등의 지속가능성을 검토하였습니까? - (지속가능성) 지역경제 발전, 사회적 형평성, 환경보전 등	■	<input type="checkbox"/>	
정책홍보	◆ 국내외 정책(사업)홍보방안을 검토하였습니까? - (홍보) 국내보도자료, 기자설명회, 현장설명회 - (정책영문화) 영문제목요약, 해외언론보도, 외국어 홈페이지 게시 등 - (성평등) 성별고정관념·성차별적 내용 포함 여부 검토	■	<input type="checkbox"/>	
기타사항	◆ 불필요한 외국어·외래어 표현 대신 <b>바른 우리말</b> 을 사용하였습니까?	■	<input type="checkbox"/>	
	◆ 공개 여부를 " <b>비공개</b> "로 설정했다면 <b>법적근거</b> 를 명확히 검토하였습니까? (정보공개법 제9조 제1항 제1호~제8호)	■	<input type="checkbox"/>	

# 목 차

---

I	추진배경	1
II	엄마·아빠의 육아 애로 및 개선 방향	2
III	추진경과	4
IV	비전·추진전략 및 지표	5
V	분야별 추진계획	6
	1. 안심돌봄	6
	2. 편한외출	11
	3. 건강힐링	15
	4. 일생활균형	18
VI	온·오프라인 추진기반 구축	20
VII	홍보 및 인식개선 캠페인	22
VIII	추진목표 및 투자계획	25
IX	행정사항	27

※ 따로붙임 : 세부 사업설명서

## - 아이 키우기 좋은 도시, 서울 -

# 「엄마아빠 행복 프로젝트」 종합계획('22~'26)

양육자의 육아부담과 생활불편을 해소하고, '아이 키우기 좋은 서울'을 구현하기 위한 5개년('22~'26) 종합계획을 수립, 추진하고자 함

## I. 추진 배경

### □ 낮은 결혼율, 초저출생 현상으로 인한 서울의 인구감소 심화

- 서울 합계출산율('21년 0.63명) 전국 최저, OECD 평균 절반에도 미달(통계청)
  - 우리나라는 OECD 회원국('19년 평균 1.61명) 중 유일하게 합계출산율 1명 이하
- 출생보다 사망이 많은 데드크로스 진입, 도시 성장잠재력의 약화
  - '21년 서울 자연증가(출생 27만명-사망 30만명) 3,372명 감소 기록(통계청)

### □ 출산 기피의 주된 요인 중 하나로 양육에 대한 높은 부담감

- 출산시 가장 우려하는 점은 '육아는 엄마 몫'이라는 부담
    - 아이 일상생활 돌봄 대부분(73.4%) 엄마가 담당
    - 맞벌이 가정 평일 돌봄시간 엄마가 아빠의 3배
    - ※ 아빠 1.2시간, 엄마 3.7시간('21년 양성평등 실태조사, 여성가족부)
- |     |      |
|-----|------|
| 엄마  | 73.4 |
| 똑같이 | 24.3 |
| 남편  | 0.4  |
- 일상돌봄 분담('20가족실태조사, 여성가족부)
- 미혼여성의 경우, 출산시 가장 우려하는 점으로 아이를 제대로 키울 수 있을까 하는 양육에 대한 두려움(31%)을 꼽음('22 출산인식조사, 듀오)

### □ 출산과 양육활동에 대한 낮은 자긍심과 사회적 평가

- 일을 택한 엄마는 '나쁜엄마', 가정을 택한 엄마는 '맘충'이라는 비난
- '노키즈존' 등 양육자와 아이가 존중받지 못하는 사회 분위기

➡ 양육자의 부담감을 덜어주고, 육아가 가치 있고 행복한 일이 될 수 있도록 적극적인 양육자 지원정책 추진 필요

## II. 엄마·아빠의 육아 애로 및 개선 방향

### □ 양육자의 높은 돌봄 부담, 다양한 형태의 돌봄 제공 요구

- 영유아 양육시 가장 어려운 점으로 **급할 때 돌봐 줄 사람을 찾기가 어렵다는 점(21.9%)**과 **믿고 맡길 수 있는 기관 부족(18.8%)**을 꼽음

- 특히, 맞벌이 가정에서 아동양육시 ‘자녀의 질병감염과 같은 긴급상황’이 가장 대처하기 어렵다고 응답한 비율이 37.4%로 가장 많음

※ 육아정책연구소 「정책수요자중심의 육아문화정책방안 연구」(’16), 市 건가센터 「서울지역 돌봄정책 및 서비스실태와 개선방안에 대한 고찰」(’17)

❖ 급하게 아이를 맡겨야 할 일이 생겼을 때 맡길 수 있는 **영유아 긴급보육 서비스** 절실 (육아카페 의견)

❖ 애가 열이 나서, 죄송합니다, 병원에 들렀다 갈게요, 휴가를 써도 될까요, 회사에 아쉬운 소리를 할 때마다 자괴감이 밀려옵니다. (출근 앞두고 아픈 아이... 죄송한 건 늘 나왔다. 오마이뉴스)

- **안정적이고 촘촘한 공보육 및 초등돌봄 인프라 확충으로 접근성 향상** 요구

- 영유아 부모들이 **가장 원하는 보육정책은 국공립 어린이집 확충(22.0%)**(’21 전국육육실태조사, 복부)

- 워킹맘의 가장 큰 위기는 자녀 초등입학기로 절반(50.2%)이 퇴사를 고민함에 따라 초등 방과 후 인프라 확충 필요(2019 한국 워킹맘 보고서, KB금융경영연구소)



◆ 필요할 때 양육·돌봄 일손을 덜어줄 수 있는 **돌봄 서비스 확대** 및 믿고 맡길 수 있는 **공보육 인프라 지속 확충** 필요

### □ 자녀와 마음놓고 외출하여 이용할 수 있는 편의공간·시설 부족

- 자녀동반 외출시, **돌봄공간이 있는 문화시설 부족(37.0%)**, 대중교통 이용 불편(27.4%), 수유실 등 편의시설 부족(17.1%)으로 불편 호소(육아문화정책방안 연구 ’16)

- 특히 최근 영업편의를 이유로 아이와 양육자의 출입을 금지하는 ‘**노키즈존의 증가**’로 마음 편히 외출하기 어렵고 사회와의 고립감 증가

❖ 국가인권위원회, 노키즈존 평등권 침해라고 규정, 어린이 이용가능 공간과 수유실, 기저귀 교환대 등을 공공 장소에 많이 설치한다면 노키즈존을 둘러싼 갈등은 한결 줄어들 것이라 권고 (한국경제, ’22.5.25)



◆ 아이와 동반 외출시 **이동 및 돌봄편의, 휴식**을 위한 공간 확대

## □ 출산·육아 후 몸과 마음 건강을 위한 프로그램 욕구 증가

- 출산맘 절반 이상(52.6%)이 산후우울감을 경험했으며, 산후우울 위험군도 42.7%로 높게 나타나, 출산맘 정신건강관리 지원 필요<sup>(’21 산후조리실태조사, 보건복지부)</sup>
  - 특히, 서울의 고위험군 산후우울증은 38.9명(천명당)으로 전국 두 번째로 높음

❖ “엄마는 신생아를 안고 몸을 던졌다..위험한 산후우울증...무기력·우울감의 늪에 빠진 엄마” (서울신문, ’21.7.11)  
❖ “잠시라도 육아에서 벗어나 자유의 시간을 갖고 싶어요. 독박육아맘은 누구나 공감할거예요” (양육카페 의견)

- 산모의 건강상태 인식 조사 결과, 스스로 건강상태가 좋다고 인식하는 비율이 산후조리 기간이 가장 낮게 나타남(38.4%)<sup>(’21 산후조리실태조사, 보건복지부)</sup>

❖ “산모가 회복하는데는 많은 시간이 필요해요. 산후조리 서비스 기간이 확대되고 마사지를 포함했으면 좋겠어요. 조리원 비용보다 마사지 비용이 더 큼니다” (양육카페 의견)

### ▶ ◆ 임신·출산 부담 경감을 위한 출산 후 신체적·심리적 회복 서비스 확대

## □ 일과 육아 모두를 잘하고 싶으나 현실적으로 병행 어려움

- 경력단절여성이 직장을 그만 둔 사유로 육아가 43.2%로 가장 높음
  - 경력단절 사유 육아(43.2%), 결혼(27.4%), 임신·출산(22.1%) 순으로 나타남
- 가장 집중해야 할 육아정책은 ‘육아휴직급여 현실화’ 등의 육아휴직 지원(부모 25.9%, 전문가 27%)<sup>(’20~’21 육아정책연구소 설문조사 결과)</sup>

❖ 소규모 기업일수록 육아휴직 쓸 때 눈치 많이 봤다...직장 내 육아지원 제도 ‘있어도 못쓰다’...육아 지원 정부정책은 많으나 직장마다 여건이 달라 자유롭게 활용하기 어려움(베이비뉴스, ’21.8.6)

- 미취학 자녀가 있는 직장 여성의 80.8%가 시간 부족을 느끼며, 가장 즐기고 싶은 일은 가사노동(33.6%)임<sup>(’19 생활시간조사, 통계청)</sup>
  - 가장 즐기고 싶은일 1위 가사노동(33.6%), 2위 자녀보육(31.2%), 3위 직장일(23.4%) 순

❖ “어린이집에서 저녁을 챙겨주면 좋겠어요. 저녁식사 준비하느라 아이를 방치하는 듯해요” (자조모임 의견)

### ▶ ◆ 일·생활 균형이 가능하도록 지원제도 정착 및 가사부담 경감 지원

### III. 추진경과

---

#### 양육자 의견 조사

- 공동육아지원사업 부모자조모임 의견수렴('22.6.24~6.29)
  - 300개 모임(3,868명) 대상 의견 수렴
- 육아카페 의견수렴('22.6.27~7.1)
  - 인터넷 카페 회원 대상 의견 수렴
- 양육자 실태 및 정책수요 설문조사('22.7.7~7.14)
  - 서울 거주 양육자 2,009명(여 1486명, 남 523명) 대상 온라인 조사 실시
  - ※ 양육자 실태 및 정책수요 설문조사 결과 : 불임1

#### 전문가 의견 자문

- 복지거버넌스 분과위원 자문 및 의견수렴('22.6.20~6.29)
  - 여성분과(10명) · 보육분과(12명) · 아이돌봄분과(8명) 의견 제시
- 정책자문단 구성('22.7.11) 및 의견수렴('22.7.12~7.18)
  - 보육·아동·여성·경제·건축 등 관련 전문가(13명)로 구성
  - 신규 아이디어 제안 및 발굴한 사업에 대한 서면검토

#### 전 실·본부·국, 자치구, 민간 사업발굴·협의

- 행정1·2부시장 연석 간담회 및 검토회의('22.6.22~8.5, 3회)
- 시장 주재 실·본부·국장 정례간부회의 토론('22.7.28)
- 세부사업별 추진체계, 자원분담 등 자치구 협의(수시)
- 민간기업 등 민간 협력사업 발굴·논의(계속)

#### 산하 연구기관 지원 협력체계 구축

- 서울연구원 양육행복연구지원센터(TF) 구성('22.7.15) 및 지원체계 구축
- 서울시 여성가족재단 실태조사 및 사업화 등 검토 지원('22.6~)

# IV. 비전 및 추진전략





# V. 분야별 추진계획

## 1 함께 키우고 믿고 맡길 수 있어 더 안심되는 **안심돌봄**

### 1-① 육아조력자 돌봄수당 및 바우처 지급 **신규**

가정의 양육부담을 경감하기 위해 보육시설을 이용하지 않고 4촌 이내 친인척 또는 민간 아이돌봄서비스를 이용하는 경우에도 비용을 지원

※ 서울 아동(12세 이하) 중 영아 비중은 17.2%에 불과하나, 돌봄 이용은 49.1%로 영아 돌봄수요 높음

- 기준중위소득 150% 이하 가정 내 36개월 이하 영아 돌봄을 지원하는 **돌봄 수당 또는 바우처** 지원('23년 16천명→'26년 누적 49천명)

#### 친인척 돌봄수당

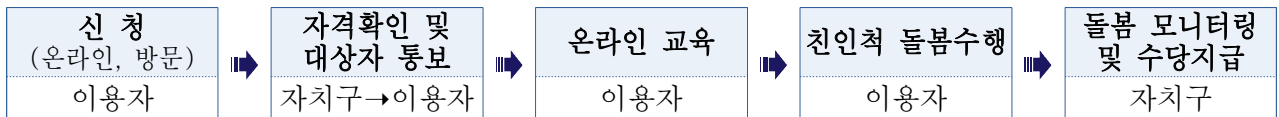
- 4촌이내 친인척이 손자녀(또는 조카 등)를 돌볼 때 돌봄 수당 지급
- ▶ **전국 최초로 돌봄수당 지급범위를 4촌 이내 친인척까지 확대**

또는

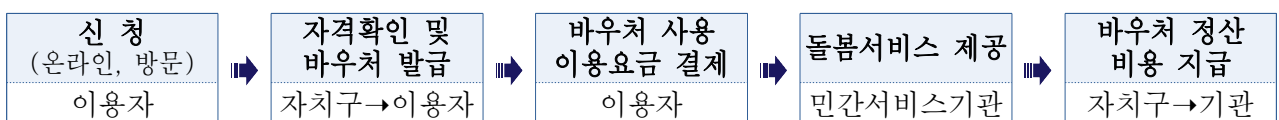
#### 민간 아이돌봄서비스 바우처

- 市와 협력된 민간 아이돌봄 서비스기관을 이용할 수 있는 돌봄바우처 제공
- ▶ **친인척 돌봄을 기대하기 어려운 가정과 형평성 고려하고 부모의 선택권 확대**

- 영아 1명당 월 30만원, 2명 월 45만원, 3명 월 60만원 지원(최대 3명까지)
  - 영아 수에 따라 각 40시간(1명), 60시간(2명), 80시간(3명) 이상 돌봄수행 또는 민간서비스 이용시 지급(영아 1명당 최대 12개월 지원)
- **(친인척 돌봄수당)** 친인척의 돌봄 기본능력 향상을 위한 사전 돌봄 기본교육(동영상 등) 실시 및 돌봄 여부 모니터링 관리를 통한 부정수급 방지



- **(민간 아이돌봄서비스)** 일정 기준을 충족한 민간 돌봄기관 공모·선정(3~4곳)



## 1-② 틈새보육 SOS 서비스

갑자기 아이가 아플 때, 급하게 맡길 곳이 필요할 때, 등·하원시 등 양육자의 수요에 맞는 맞춤형 틈새보육으로 양육공백 해소

### 아픈아이 일시돌봄·병원동행 서비스

신규

- **맞벌이 등으로 자녀의 질병감염 등 긴급상황에 대처하기 어려운 가정을 위해 병원 내원이 필요한 만 12세 이하 아동 병원동행·돌봄서비스 제공**

※ 맞벌이 가정에서 아동양육시 '자녀의 질병감염과 같은 긴급상황'이 가장 대처하기 어렵다고 응답(37.4%)

#### 키움센터 내 전문인력 돌봄 및 병원동행

- 거점형 키움센터 내 '아픈아이 전용 돌봄 공간' 설치
- 간호인력 상주를 통한 병상돌봄 및 병원동행(이동, 병원수속) 서비스
- '22. 9월 5호(성북)센터 시범서비스 후 '23년 2~4호 확대

#### 아픈아이 전담 돌보미 병원동행

- '아픈아이 전담 돌보미' 지정 및 인센티브(수당 시간당 1천원 추가) 제공
- 비전염성 질병감염·예방접종 필요아동 병원동행 및 가정돌봄 서비스
- 전담돌보미(누계) '23년 5개區 100명 → '24년부터 전 자치구 500명

### 365일! 24시간! 모든 영유아 긴급보육 지원

확대

- **비정형 시간 근로자(야간·주말·휴일근로자 등) 부모를 위해 어린이집 운영 시간 외(야간, 휴일, 24시간 등) 양질의 보육서비스 제공 확대**

구분	거점형 야간보육어린이집	365열린어린이집	시간제보육	휴일보육
대상	모든 취학 전 영유아	긴급보육이 필요한 영유아(6개월~5세)	긴급보육이 필요한 영유아(6월~36개월)	어린이집 재원 영유아
내용	평일 16:00~22:00 연장야간연장 보육 및 석식 제공	365일, 24시간 보육 및 식사 제공 ※ 설추석연휴, 성탄절 제외	평일 09:00~18:00 시간제보육 제공 (가정양육아동 이용가능)	공휴일 보육서비스 제공
개소	'22년 300개소 →'26년 435개소	'22년 10개소 →'26년 25개소	'22년 100개소 →'26년 140개소	'22년 62개소 →'26년 150개소

## 초등생 방과 후 긴급 일시돌봄 강화

- 초등돌봄 인프라를 활용하여 갑작스러운 돌봄 수요 발생시 대응할 수 있는 긴급·일시돌봄 서비스를 강화하여 방과후 초등돌봄 사각지대 해소
- (키움센터) 기본정원 20% 이내 초등생 긴급·일시돌봄(일반형 13~19시, 방학 9~18시 / 융합·거점형 13~20시, 방학 8~20시 / 급·간식 포함) 제공('22년 273개소→'26년 326개소) **확대**
- (市지정 지역아동센터) 초등생 긴급·일시돌봄 서비스(급·간식 포함, 운영 시간 탄력적 운영) 시범운영('23년 구별 1개소) 후 확대('26년 150개소) **신규**
  - 시설 정원의 20% 이내에서 초등생 일·주·월 단위 돌봄서비스 제공

▶▶▶ **돌봄시설 종류에 관계없이 가까운 시설에서 필요한 시간에 돌봄서비스 이용**

## 등하원전담 아이돌봄 지원사업

**신규**

- 맞벌이 가정 등 등하원시간대 아이돌봄 서비스 수요가 집중됨에 따라 등하원시간대를 전담하는 아이돌보미 지정·운영('23년 5백명→'26년 8백명)
- 1일 2~6시간(등원 07~10시, 하원 15~18시) 등원 사전준비(식사, 옷입기, 준비물 챙기기) 및 등하원 동행 서비스, 가정 내 돌봄서비스(필요시) 제공
- 등하원 전담 아이돌보미에게는 인센티브(시간당 1~2천원) 지급
- 등하원 돌보미 특화교육(연1회, 8시간)을 제공하여 서비스 질 향상

## 영아전담 안심 아이돌봄 지원사업

**확대**

- 출산휴가·육아휴직 종료 후 양육자들이 안심하고 직장으로 복귀할 수 있도록 **영아전담 아이돌봄 서비스 확대 운영**
  - ※ 시범사업('22.3~6) 후 영아돌보미 영아돌봄 비중(72.1%→81.3%) 및 이용 영아수(344명→519명) 증가
- '22년 6개區, 260명 시범운영 → '23년 전 자치구, 800명('26년 1,100명) **확대**
  - 영아기 필수교육(대면교육 원칙, 2회) 실시, 인센티브(시간당 1천원) 제공

- 어린이집에서 세심한 보육이 필요한 12개월 미만 영아를 위한 전담 보육서비스 제공으로 출생부터 믿고 맡길 수 있는 보육 인프라 마련
- 어린이집 0세 전담반 신설('23년 100개소) 및 시범운영 후 단계적 확대 추진
  - 교사대 아동비율 축소 지원(1:3→1:2), 0세 전담반 교사 수당지원(월10만원), 영아돌봄 특화 교육(분기별 1회)을 통해 내실 있는 운영 지원

**1-③ 돌봄까지 책임지는 서울형 키즈카페 확대**

신규

공약

집에서 10분내 이용가능한 거리에 서울형 키즈카페를 확충하여 아동 누구나 안심하고 뛰어놀 수 있는 놀이환경 조성

- 서울형 키즈카페 확충으로 접근성을 향상하고 돌봄시설로서 기능 강화

설치목표

'23년까지 100개소 조성



'26년까지 동별 1개소 조성

- (설립주체 다양화) 구립 외에 시립 서울형 키즈카페 조성

- 市 관리공원, 공공시설, 기부채납시설 등 대규모 유휴공간에 직접 설치운영

■ (10개소 조성중) 자벌레(광진), 스페이스 살림(동작), 보라매공원(동작), 북서울꿈의 숲(강북), 서서울호수공원(양천), 거점형 키움센터(양천, 강서, 강북), 대학생 연합기숙사(용산), 어울림플라자(강서)

- (설치규모 다양화) 중·대규모 외 소규모 공간에 영유아 전용카페 조성

- 소규모 아동 놀이 활동공간을 영유아 전용 서울형 키즈카페로 조성

- (돌봄서비스 확대) 돌봄 전담인력을 활용해 놀이+돌봄 복합시설로 기능강화

- (가칭)5060육아지원단을 구성하여 서울형 키즈카페 이용 아동 돌봄(놀이보조) 지원
- 쾌적하고 안전한 서비스를 위해 적정 입장료 및 돌봄서비스 이용료 징수 추진

- (안전성 강화) 놀이시설 사고예방 등 안전을 고려한 유형별 디자인 가이드라인 개발·적용

- 자치구 유휴공간(도서관, 문화원, 체육센터), 市·區 공원 등 공간 지속 발굴

## 1-4 공보육·초등돌봄 시설 확충

고품격 공보육 시설 및 초등돌봄 인프라 지속 확충을 통해 이용자의 접근성을 높이고 돌봄공백 해소 지원

### 우리집 앞 고품격 공보육 시설 확충

확대

- (국공립어린이집) 시설비중 '22년 36.4%(1,811개소)⇒'26년 52.2%(1,940개소)
  - 공보육 수요 많은 공동주택 중점 확대 및 지역별 여건을 고려한 균형 설치
- (서울형 어린이집) 시설비중 '22년 8.9%(443개소)⇒'26년 18.8%(700개소)
  - 아동학대 예방 및 예산집행 적절성 평가, 사전컨설팅으로 양질 서비스 제공

⇒ '26년까지 국공립 확충과 서울형 공인 확대로 공보육 비중 71.1% 확대

### 서울형 모아어린이집 공동체 확대

확대

공약

- 국공립·민간가정어린이집 협력·상생 보육모델로서 모아어린이집 지속 확대

목표(공동체수)

'22년 40개



'23년 60개



'26년 120개

- 서울형 모아어린이집 운영 성과 제고를 위한 체계적 관리 체계 마련
  - 역량강화 교육+프로그램 개발 컨설팅+상시모니터링으로 체계적 관리
- 미선정 어린이집에 인큐베이팅을 실시하여 자생적 공동체 유도·확산추진
  - 단계별 교육과정(씨앗-자람-틔결음) 운영 및 향후 선정시 참여기관 가점 부여
- 서울형 모아어린이집 서울시 대표 보육 브랜드화 및 전국 확산 추진

### 초등돌봄 공적 인프라 확충

확대

- (우리동네키움센터) '22년 273개소 ⇒ '26년까지 326개소 확충
- (지역아동센터) '22년 구립 38개·공립 12개 ⇒ '26년 구립 130개·공립 25개
  - 공공성 확보를 위해 구립형으로 전환 및 신규설치('26년까지 전체시설 30%)
  - 지역아동센터 네트워크 구심점+조력자+견인기관 역할 공립형 지역아동센터 지정

2-① 서울엄마아빠VIP존 조성 **신규**

엄마아빠·아이가 최우선 순위로 배려받고 존중받는다를 느낄 수 있도록 市 신규조성 또는 관리 중인 공간에 양육자 전용 공간 조성·확대

○ 기본형(편의기능)에 시설 이용자 수요에 따라 휴식형, 돌봄형을 결합하여 조성

유형	기능	주요대상	내용
① 기본형	편의	市 운영 공공시설 (시·투출기관 청사 포함)	아기쉼터(수유실), 기저귀교환대, 가족화장실 등 육아편의공간 확대 및 개선
② 충족형	휴식	아이동반 가족 이용 많은 실내·외 다중이용시설	아이동반 외출 시 양육자와 아이가 함께 들러 마음 편히 쉬고 놀 수 있는 휴게공간 조성
③ 완성형	돌봄	양육자가 주 이용자로 방문하는 문화·여가시설	양육자의 문화·여가생활 향유, 시설 방문업무 처리 등을 위해 시설 내 돌봄·놀이공간 조성

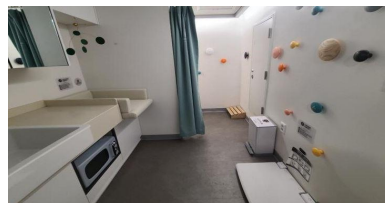
○ 문화시설, 공원, 전통시장 등 수요에 맞춰 설치('22년 2개소→'26년 66개소<sub>[누계]</sub>)

- (문화시설) 신규 개관 문화시설에 돌봄공간 확보('22년 2개소→'26년 13개소)

2022년	2023년	2024년	2025년
아트책보고('22.9) 세종문화회관라운지('22.11)	한양도성유적전시관('23.4) 동북권예술교육센터('23.7) 창작연극지원시설('23.8)	서울사진미술관('24.5) 서서울미술관('24.11)	서울시립미술관(25. 하반기)



아이 돌봄공간(예시)



수유공간(예시)



영유아 놀이방(예시)

- (공원) 유아숲체험원, 둘레길·자락길 등 공원 내 아이 및 양육자 휴식공간 및 편의시설 연계 조성 ('23년 3개소→'26년 18개소)

■ '23년(3개소) : 서울숲, 북서울꿈의숲, 인왕산공원 유아숲체험원



양육자 휴식공간(예시)

- (한강공원) 이촌한강공원 축구교육장에 엄마아빠 관람존(부스형 휴식공간) 조성 후 이용실적, 이용자 만족도 등을 검토하여 확대 추진('23년 1개소→'26년 11개소)
- (수변공간) '수변감성도시' 사업과 연계하여 안전이 확보되는 제방 상부 공간 등 활용하여 개방형 휴식공간 조성('23년 3개소→'26년 10개소)

< '23년 조성예정지(3개소) >



[정릉천] 문화공간내 유아놀이공간



[도림천] 수변테라스내 가족쉼터



[안양천] 수변감성 차크닉존

- (전통시장) 양육자가 편안하게 장을 볼 수 있도록 전통시장 내 아이돌봄 공간 조성('23년 1개소→'26년 10개소) 및 아이를 위한 전통시장 체험프로그램 운영
- (체육시설) 아이동반 가족 관람공간 확대('23년 신규 45석 확대, 놀이방 1개소 조성)

■ 고척스카이돔 외야 가족관람석 확대(9석→25석)

■ 서울월드컵경기장 영유아 동반가족 관람공간 신설(가족관람석 30석, 영유아놀이방 1개소)

## ○ 서울엄마아빠VIP존 공간 조성 가이드라인 마련 및 컨설팅 실시

- 적정 규모, 갖춰야 할 편의시설 종류, 공통된 색감·디자인 등 제시

## 2-② 가족화장실 조성 신규

공공장소에 아이 동반 가족이 길게 줄을 서지 않고 우선 배려받을 수 있도록 가족화장실 조성·확대

## ○ 가족화장실 조성 가이드라인 및 디자인 마련

- 시설·위치 여건에 따른 가족화장실 정의·분류, 장소별 맞춤형 모델 마련
- 권장면적, 갖춰야 할 요건(영유아·성인 변기, 유아거치대, 기저귀교환대 등) 등 가이드라인 마련, 지원기준, 민간 참여 유도방안(인센티브) 등 마련

○ **공원 등 시민 이용 많은 공간 우선 설치**('22년 13개소→'26년 169개소<sub>[누계]</sub>)

- (한강공원) 화장실 신설·노후 화장실 교체시 가족화장실 추가 설치 및 영유아 동반 가족 전용화장실 신규조성('22년 11개소→'26년 50개소)



가족화장실 내부(예시)

- (공 원) 市 직영공원(25개소) 내 '1공원 1가족화장실' 조성을 원칙으로 '23년 이후 신규조성 공원에 가족화장실 설치 의무화('22년 2개소→'26년 29개소)

- (공공건물) 자치구 공중화장실 및 공공청사 개방화장실 신축 및 증축시 가족화장실 의무 설치 및 기존 화장실 전환 추진('23년 15개소→' 26년 75개소)

- (수변공간) 가족단위 이용수요가 많은 하천을 중심으로 이동식 가족화장실 설치('23년 5개소→'26년 15개소)



수변공간 가족화장실(예시)

■ 강북지역(6개소) : 종량천 3, 불광천 1, 홍제천 1, 정릉천 1

■ 강남지역(9개소) : 안양천2, 도림천1, 양재천2, 탄천2, 고덕천1, 성내천1

※ 수방기간 폭우 예보시 제내지로 임시이동, 강우 종료시 원위치 조치

## 2-③ 가족우선주차장 조성 신규

주차장의 전반적인 안전성 향상, 저출생 및 고령화 등 사회변화에 따라 여성우선 주차구획을 배려가 필요한 가족을 위한 주차구획으로 전환

○ 市 공영주차장 내 여성우선 주차구획(69개소, 1,988면) 100% 전환('23년)

■ 市 공영주차장 전수조사('21.11~'22.1) 결과

- 위치, 조도, 상주관리자 순찰 등 안전항목 평균 8.7점으로 주차장 전반의 안전성 향상
- 여성우선 주차구획을 여성만이 이용하는 비율이 16%로 여성 이용도 하락

○ 임산부 및 임산부 동반, 만5세 이하 영유아 동반, 고령·건강 등으로 이동이 불편한 가족을 동반한 차량이 우선 이용할 수 있도록 변경

- '22년 「서울시 주차장 설치 및 관리조례」 개정 추진



가족우선주차장 표지



## 2-4 서울엄마아빠택시 운영 신규

영유아를 동반하고 유모차와 소지해야 할 짐이 많은 양육자가 편리하게 외출할 수 있도록 전용 택시 서비스 제공

- 서울 거주 영아(24개월 이하) 양육가구 대상 연 10만원 전용택시 이용 포인트 지급
  - 카시트·공기 살균기 등 설치, 유모차도 실을 수 있는 대형 차량 지원
  - 나들이, 병원, 문화센터 등 외출시 양육자의 이동 편의 제공



- '23년 10개 자치구 시범사업 후 전 자치구 확대('23년 18천명→'26년 54천명 지원)
  - ※ 이동편의 지원정책 수요가 높아 기 시행중인 5개 區(은평·노원·광진·강동·성북)사업을 市 전체로 확대

## 2-5 서울키즈(Kids)오케이존 지정 신규

노키즈존에 대응하여 아이와 양육자가 환영받는 서울키즈(Kids)오케이존을 지정하여 양육자가 위축되지 않고 외출할 수 있는 환경 조성

- 아이와 함께 자주 방문하는 음식점 등 지정 추진('23년 250개→'26년 700개)

- 참여요건 ① 키즈 메뉴 개발 ② 어린이 식사 도움용품(식기, 유아체어 등) 비치  
 ③ 지정마크 부착 ④ 위생, 식품관련법상 규정 준수

- (지원사항) 30만원 이내 업체가 희망하는 관련 물품(유아 수저세트 등) 지원
- (홍보사항) 지도에 지정업체 위치표시, 市 보유매체(SNS 등) 활용 홍보
- (지정·관리) 현장 확인 통해 지정요건 확인, 반기별 1회 이상 점검



**3-① 힐링타임 문화 프로젝트**

출산과 육아에 지친 양육자를 위한 건강힐링 프로그램을 제공하여 아이를 건강하게 키울 수 있도록 지원

○ 문화생활 시간이 부족한 양육자를 위한 낮시간 전용 문화프로그램 확대 **확대**

- 세종문화회관 천원의 행복 <마티네 공연> 추진('22.9)
- 주말은 엄마아빠가 행복한 책읽는 서울광장 추진('22.9~)
  - ※ 책읽는 서울광장 행사장 내 '우리아이 놀이전문가' 배치·운영
- 공연장, 박물관, 미술관 등 서울 곳곳에서 문화예술 프로그램 운영('22년 377회→'23년 911회→'26년 1,100회)



책읽는 서울광장

## ▶ &lt; 엄마아빠 힐링타임 &gt; 브랜딩 및 시 대표 문화프로그램 확산

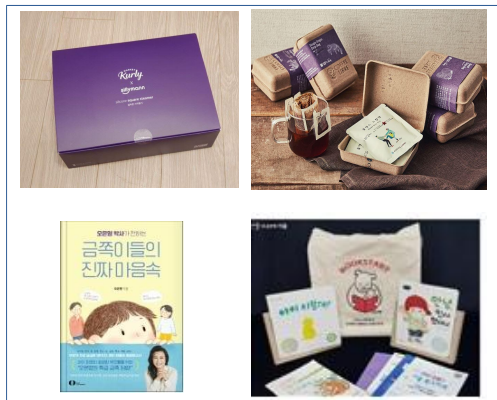
○ 한발 앞서 엄마 됨을 축하하는 '엄마 첫출발 책 선물' 서비스 추진 **신규**

- 서울시 거주 임산부를 대상으로 찾아가는 서비스(택배 발송) 실시
  - ※ 우리 아이 생애 첫 독서 「서울북스타트」 사업과 연계 추진

## 엄마 첫출발 책선물 구성품

- 엄마준비를 위한 양육관련 책 1권
- 태어날 아기를 위한 그림책 2권
- 엄마아빠 행복프로젝트 사업정보

▶▶▶ 서울시가 엄마 됨을 먼저 환대하고 응원한다는 메시지 전달

○ 자치구·민간 축제 공모사업 선정시 가족 친화형 축제 우선 지원(전체 10%) **확대**

- (축제 콘텐츠) 아동연극·뮤지컬, 동화축제, 풍선축제 등 어린이 대상의 축제
- (운영관리) 일반인 대상의 축제이지만, 아이 돌봄프로그램을 운영하는 축제

### 3-② 출산맘 몸·마음 토탈케어

출산 후 빠른 신체적·심리적 회복을 지원하는 건강 프로그램을 제공하여 출산맘의 건강한 육아 활동 지원

- 모든 출산가정(출산 후 4주 이내) 신청시 ‘출산맘 행복동행 마사지’ 제공 **신규**
  - 부종완화 산모 마사지, 성장촉진 아기마사지 등(매년 9,800명, 20만원 상당)
- 출산맘(출산후 1년이내) 신청시 ‘스마트 헬스케어’ 서비스 제공 **확대**
  - 전문서비스(홈트레이닝, 식이분석 등) + 지속적 관리(미션성공시 헬스케어 포인트 지급)
  - 서울형 헬스케어 참여자 중 희망자 '23년 1,000명→'26년 4,250명 지원
- 등록 출산가정에 간호사 방문, ‘산후 우울증 정신건강 서비스’ 제공 **확대**
  - 전담 간호사가 출산 후 3개월내 가정방문, 산후우울 검사('22년 5천명→'26년 2만명)
  - 고위험군은 전문의료기관 연계 및 출산 후 2년간 가정방문하여 지속관리(25회)
- 모든 출산가정(출산후 60일 이내) 신청시 산후건강관리 도우미 파견 **계속**
  - 산모 영양관리·신체회복 지원, 신생아 수유·위생관리 등(매년 27,600명)
  - ※ 자녀수, 서비스 기간(5~25일) 등에 따라 차등 지원(기본 1일 124천원 중 48%~94% 지원)

### 3-③ 서울아이 발달지원 센터 **신규**

스마트폰 등 미디어 노출과 장기화된 코로나 환경 속에서 영유아의 건강한 정서 및 뇌발달 지원 서비스 제공

- 원스톱 발달지원 서비스를 제공하는 서울아이 발달지원 센터 개소('23.3)
  - (지원대상) 서울거주 영유아(0~5세)
  - (위 치) 스페이스 살림(2층)
  - (운영인력) 17명(검사·상담사 12명 등)
  - ※ 민간위탁 추진 중('22.9~12)

검사비 부담 대폭 완화	높은 전문가 신뢰도
<b>『서울아이 발달지원 센터』</b>	
아간·유일 운영 (맞벌이 부모 이용 편리)	온라인 운영 (거주지 관계없이 이용 편리)

<b>1단계 예 방</b>	○ 포스트코로나 등 새로운 보육환경에 맞는 <b>영유아 발달 지원 매뉴얼 개발 및 교육</b> (보육교사, 부모 대상)
<b>2단계 발 견</b>	○ 어린이집 재원 영유아 초기 발달 스크리닝 검사 및 평가 실시로 <b>조기발견·진단 프로세스 구축</b> (찾아가는 발달지원 서비스)
<b>3단계 지 원</b>	○ 영유아 양육가구 맞춤 발달지원 서비스 - 일하는 부모 대상 <b>야간·휴일상담</b> 지원 - 이동이 어려운 영유아 가정 <b>온라인 상담</b> 지원
<b>4단계 치 료</b>	○ 서울아이 발달 자문단(소아정신과 전문의 구성) 운영으로 <b>센터 전문성 강화 및 심화치료 필요아동 신속 연계</b>

### 3-④ 맞춤형 양육코칭 프로그램 지원 신규

베테랑 육아 전문가의 양육코칭 지원으로 부모의 육아 궁금증에 대한 맞춤형 솔루션 제공 및 육아가 막막한 양육자를 위한 정서 지원

- (육아전문가 양육코칭) **초보 부모의 양육 궁금증 맞춤 지원**(’23.3)
  - (1:多 양육코칭 특강) 초보부모의 1,000가지 “사소한” 양육고민 해결(1회 500명, 연4회)
    - 육아종합지원센터 사이트 내 “어서와 육아는 처음이지?”를 통해 온라인 접수
    - 접수된 양육 고민을 연령별, 양육자 유형별 등으로 세분화 및 솔루션 연구·제공
  - (1:1 심화코칭 지원) 양육고민 심층분석 및 가정 특성에 맞는 솔루션 제공(1,000명/연)
    - 특강 시 선정된 10개 카테고리 해당 가정에 1:1 지원 (희망시)
    - 1:1 상담으로 양육고민 심층 분석 및 가정 특성에 맞는 지원 제공
  - 1,000가지 양육솔루션을 모아 「어서와 육아는 처음이지?」 책자 발간
- (육아지원 코디네이터) **육아지원 전문인력(64명) 채용·상근직 운영**
  - (실시간 보육정보 제공) 실시간 채팅(9~18시)을 통한 육아궁금증 즉시 해소
  - (정서지원 방문 서비스) 가정 방문(또는 전화)을 통해 말벗, 양육고민 지원
  - (찾아가는 공동육아방 상담) 주 1회(1~2시간) 상담 및 자조 모임 결성지원

## 4

## 아이 키우며 일과 생활을 조화롭게 일생활균형

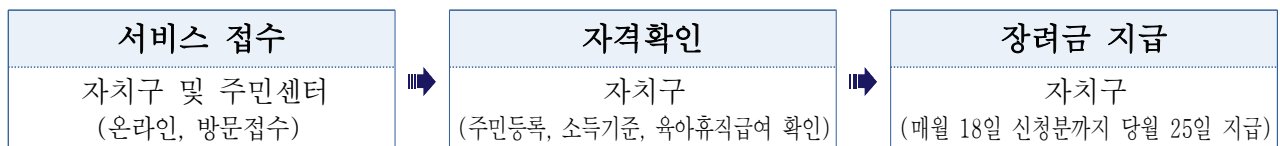
### 4-① 엄마·아빠의 육아휴직장려금 신규

육아휴직을 하는 경우 발생하는 경제적 부담을 경감하여 휴직 활성화

※ 일가정 양립을 위해 가장 필요한 지원은 출산휴가 및 육아휴직(42.1%)

- 남녀 육아휴직자에게 총 120만원(12개월 기준) 장려금 지원('23년 1만명→'26년 3만4천명)
  - 중위소득 150% 이하 서울 거주, 고용보험에 가입된 육아휴직급여 수급한 자
  - 육아휴직 6개월 경과 시 60만원 지급, 12개월 경과 시 60만원 추가 지급

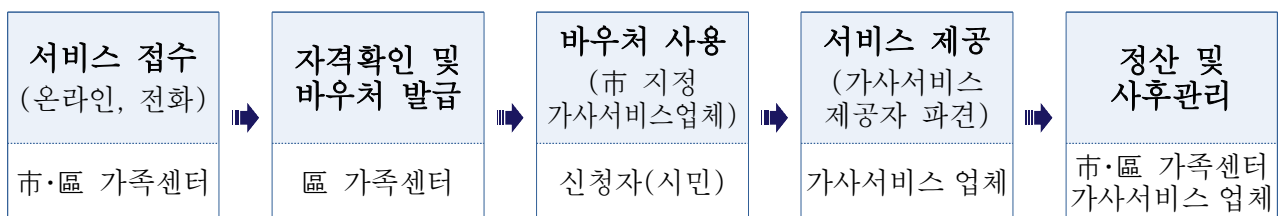
#### [서울시] 전체 사업계획·예산지원·사업관리



### 4-② 임신부·맞벌이·다자녀 가정 가사서비스 신규

시간이 부족한 양육자를 위해 가사서비스를 지원하여 가사 일손을 덜어주고 아이와 더 많은 시간을 보낼 수 있도록 지원

- 임신부·맞벌이·다자녀 가정(중위소득150% 이하) 가사서비스 제공(총6회/1회4시간)
  - 가사서비스 제공자가 방문하여 청소, 세탁, 정리정돈, 취사서비스 제공(아이돌봄 제외)



- '23년 시범사업으로 가사돌봄 공백 가정, 12세 이하 자녀 양육가정 우선 지원 후 확대 추진('23년 13천명→'26년 52천명)

#### 4-③ 아이 삼시세끼 틈새 지원 신규

하루 세끼 중 공백이 있었던 식사를 지원하여 양육자 식사준비 부담 경감

○ 양육자들 요구가 많은 석식, 방학 중 중식을 지원하고 도시락 밀키트 할인 제공

구 분	기존 지원사항	신규 지원사항
어린이집 석식지원	(간식) 오전 1회, 오후 1회 (중식) 무상제공(보육료에 포함) (석식) 야간연장(19:30~) 이용아동만 제공 (유료 1식 2,200원)	(간식) 오전 1회, 오후 1회 (중식) 무상제공(보육료에 포함) (석식) 연장보육(16:00~19:30) 이용아동도 신청시 제공(유료 1식 2,200원)  '23년 200개소→'26년 500개소 확대
키움센터 방학중 중식 무료지원	(일반·거점형) 방학중 중식 <b>유료</b> 제공 (융합형) 중·석식 무료 제공	(일반·거점형) 방학중 중식 <b>무료</b> 제공 (융합형) 중·석식 무료 제공  '23년 6,200명→'26년 7,500명 확대
도시락 밀키트 할인	-	사회공헌 희망업체(시중 편의점)와 협약을 체결하여 0~12세 자녀를 둔 가정에 도시락·밀키트 할인제공 '22년 1만명→'26년 7만명 확대

#### 4-④ 경력보유여성 취업3종 세트

양육 등으로 인해 경력이 중단된 여성들이 다시 일을 시작할 수 있도록 지원

① (1단계 : 진단 및 탐색) 우먼업 **구직활동지원금** 신규 공약

- 경력보유여성(중위소득 150%이하) 구직활동지원금 **최대 90만원**(월30만원×3개월) 지원
- 취·창업정보 및 직업훈련교육과정 정보제공으로 여성 사회 재진입 활성화

② (2단계 : 역량강화 및 취업연계) 우먼업 **인턴십** 확대 공약

- 전문자격증·경력 보유 여성 민간기업 **일 경험(인턴십)** 제공 및 **취업연계** 지원

<b>직무교육</b>	+	<b>현장실습(일경험) 3개월</b>	+	<b>사후관리</b>
업무 기본교육 법정의무교육		현장실습지원비 지급 민간기업 등에서 일경험 지원		취업교육 및 취업연계 지원

③ (3단계 : 고용유지) 우먼업 **고용촉진지원금** 신규 공약

- 우먼업 인턴을 1년 이상 채용한 민간기업에 **급여 일부**(월100만원×3개월) 지원

## VI. 온·오프라인 추진기반 구축

### 1. 서울 엄마아빠 만능양육포털 '만능키(가칭)' 구축 신규

출산·육아의 A부터 Z까지 한 곳에서 모두 해결할 수 있는 온라인 플랫폼 「서울 엄마아빠 만능양육포털 '만능키(가칭)」 구축

#### ○ (통합정보) 개별 홈페이지\*에서 제공하는 출산·육아정보 통합 제공

- 우리동네 육아지도 구축으로 시설 정보 통합제공 및 맞춤형 검색 지원
- 흩어져 있던 돌봄서비스 및 프로그램 등 예약·신청 기능 연계



우리동네 육아지도(예시)

\* 보육포털, 우리동네키움포털, 아이사랑(보건복지부), 유관기관(아동복지센터, 육아종합지원센터 등) 홈페이지 등

#### ○ (맞춤형 콘텐츠) 연령, 대상, 지역 등 양육자·아이 특성별 콘텐츠 지원

- 실시간 육아상담(육아지원 코디네이터) 등 일대일 서비스 제공
- 육아전문가 양육코칭 영상, 출산·육아 상담 사례, 놀이 영상 등 아이 발달 단계별 콘텐츠 개발·연계



통합플랫폼(예시)

#### ○ (알림서비스) 서비스 대상자에게 각종 지원정보 알림서비스(문자 등) 제공

- 아이의 연령에 따라 지원받을 수 있는 서비스 정보를 사전 안내

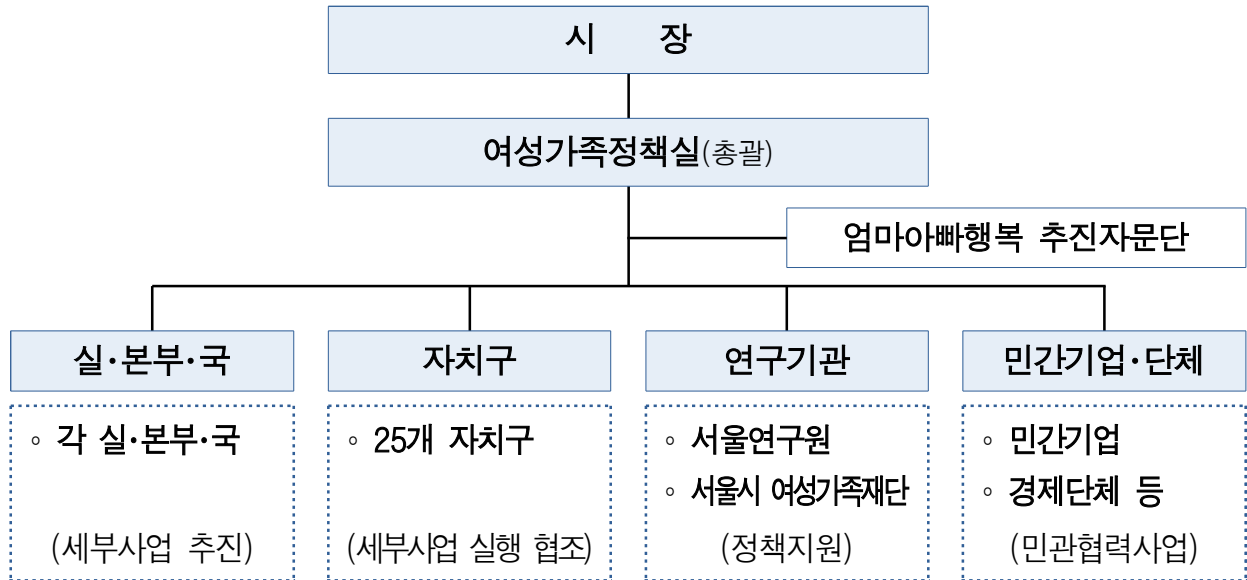
#### ○ (프로젝트 정보) 4대분야 27개 지원 사업정보, 서비스 제공 및 홍보

#### ○ (관리자 시스템) 콘텐츠 관리(입력·수정·삭제)를 위한 정형화된 개발도구 제공

#### ○ 전문가 자문 등 거쳐 '23. 8 서비스 개시 추진

## 2. 사업 추진체계 구축

### □ 추진체계



#### ○ 엄마아빠 행복 프로젝트 추진자문단 운영('22.7~)

- (구성) 전문가 자문단(13명, 보육·아동, 여성, 청년, 경제, 문화, 건축 분야 등)
- (역할) 추진전략, 사업계획 수립 등 프로젝트 전반 정책 자문

#### ○ 여성가족정책실 + 실·본부·국 + 자치구 유기적 추진체계 구축

- (양성평등정책담당관) 추진실적 총괄관리, 실국 주요협력사업 추진점검, 매체홍보 총괄 등
- (양육행복추진반) 세부사업 추진, 신규사업 발굴, 자문단, 만능양육포털 등
- (살본부국, 자치구) 엄마아빠 행복 프로젝트 세부사업 추진

#### ○ 엄마아빠 행복 프로젝트 지원 연구기관 협력체계 구축

- (서울연구원) 사업평가·모니터링 지원, 연구협력 네트워크, 현안 수시연구
  - ※ 양육행복도시연구센터 설치('22.7.15) : 14명(기존인력 12명, 초빙인력 2명)
- (여성가족재단) 분야별(보육·돌봄·가족 등) 세부사업 추진 지원, 신규사업 발굴 등

#### ○ 민간기업·단체와 MOU 체결 및 민관협력체계 구축

- 양육 친화적 민간기업 발굴·협력, 주요 경제단체와 협력사업 추진 등



## Ⅶ. 홍보 및 인식개선 캠페인

### 1. 전략적 홍보 계획(안)

#### 통합 정책브랜드 개발

- 통합정책명 : **엄마아빠 행복 프로젝트**
- 핵심 메시지(안)

- ① 엄마아빠의 **시간**을 돌려드립니다.
- ② 엄마아빠의 **손**을 잡아드립니다.



정책브랜드 BI(안)

- 1차 메인홍보 이미지



#### 홍보전략

- [1차 정책홍보] 정책 이미지 및 티저 영상 홍보로 정책 브랜드 구축
- [2차 사업홍보] 사업별 타깃 맞춤형 홍보 및 바이럴 마케팅 추진
  - 계기별 보도자료 배포 및 기획보도 추진, 市 보유 홍보 채널 활용 홍보
  - 정책 수혜자 선호 SNS 위주 홍보 및 이벤트 상시 진행

## □ 주요 홍보계획(안)

### ① 홍보 영상 제작·홍보('22.9~)

- (2분 영상) 프로젝트 티저 영상 제작, 기자설명회 도입부 활용
- (1분 영상) 아빠, 엄마, 예비엄마편 제작, SNS 홍보용으로 활용
- (20초 영상) 전광판, 청사 엘리베이터 모니터, 1층 온라인 배너 등 홍보



홍보 동영상(안)

### ② 포스터 제작·홍보('22.9~)

- 지하철 등 시 보유 오프라인 매체 배정, 포스터 게첨('22.9~)
- 엄마버전, 아빠버전 2종 제작하여 세트로 홍보 추진

### ③ 언론 홍보 추진('22.8~)

- (보도자료 배포) 기자설명회(8.18) 및 사업 시작시기 등 계기별 보도자료 배포
- (언론기고 추진) 8월 파이낸셜뉴스 인터뷰면 게재(8.26) 등
- (지면광고 게재) 언론사 협력 지면광고 추진(메인 홍보이미지 게재)

### ④ 여성지·자치구 소식지 게재('22.8~)

- 여성 구독자가 많은 여성지에 프로젝트 론칭 기사 게재
- 자치구 소식지 활용 지역 주민에게 프로젝트 개요 및 세부사업 안내

### ⑤ 市 보유 홍보채널 활용 홍보 추진(시민소통기획관 협조, '22.8~)

- 서울시 홈페이지(배너), 보육·돌봄 관련 홈페이지 통한 사업정보 제공
- 市 공식 SNS채널(인스타그램, 카카오톡스토리, 블로그 등) 활용 홍보
- 민간포털 콘텐츠 플랫폼(카카오톡 채널, 카카오 lboon 및 브런치) 홍보

### ⑥ 타깃별 맞춤 홍보 및 바이럴 마케팅 추진('22.8~)

- 부모자조모임 공간, 공동육아나눔터, 육아카페, 육아잡지 등 양육자들이 주로 정보를 얻는 매체에 세부사업별 홍보 추진

※ 세부 홍보계획 별도 수립 추진

## 2. 범시민 인식개선 캠페인

### ① 출산·육아 존중 문화

- 행복한 양육의 가치를 전파하기 위한 육아 멘토 초청 특강 추진
  - 계기별 연 2회(5월 가정의달, 10월 보육주간) 개최 추진
  - SNS 사전질문, 특강 생중계를 통해 보다 많은 시민이 참여하도록 독려
- TV·라디오 언론협력을 통한 출산·육아 존중 캠페인(맘충·0린이 등 혐오·차별개선) 추진
- 사회 저명인사가 참여하는 참여형 이벤트(숏폼 챌린지) 추진

### ② 양육친화적 기업문화 확산

- 서울시, 투자·출연기관부터 선도적으로 일·생활 균형 제도 확산 추진
  - 투출기관 대상 신규도입 희망제도 의견조회 후 공통 도입제도 선정·확산
  - 출산·육아 관련 일·생활 균형제도 도입실적 경영평가 반영
- 주요 경제단체(중소기업연합회, 상공회의소 등) 협력 양육친화적 기업문화 캠페인
  - 경제단체와 공동으로 양육친화적 기업 선정·인증·홍보, 성과공유회 개최
  - 우수사례(3無데이, 초등입학기 10시출근제, 주4.5일제 등) 홍보 및 확산 캠페인 추진

### ③ 맞돌봄·맞살림 육아환경 조성

- 아빠 육아참여 확대 및 자녀와 관계개선을 위한 교육·활동 프로그램 확대
  - 아빠 육아달인되기 교육 프로그램 운영
  - 아자(아빠-자녀) 관계 증진 교육·문화 프로그램 확대
  - 아빠의 육아꿀팁 Vlog 공모전 추진
- 양육자 성평등 교육 '성평등으로 양육해방일지' 추진
  - 공동양육자로서 갖춰야 할 태도와 자세, 실천방안 교육 및 후속모임 구성



아빠 자녀프로그램

## VIII. 추진목표 및 투자계획

### □ 연차별 추진목표('22년~'26년)

연번	분류	사업명	추진목표	단위	'22년	'23년	'24년	'25년	26년
1	안심 돌봄	① 육아조력자 돌봄수당 및 바우처 지급	지원아동 수(누계)	명	-	16,000	37,500	43,200	49,000
		② 틈새보육 SOS 서비스							
2		아픈아이 일시돌봄·병원동행 서비스	돌보미 운영(누계)	명	-	100	500	500	500
3		365일! 24시간! 모든 영유아 긴급보육 지원	긴급보육시설(누계)	개소	472	555	630	710	750
4		초등생 방과후 긴급 일시돌봄 강화	긴급보육시설(누계)	개소	273	318	353	414	476
5		등하원전담 아이돌봄 지원사업	돌보미 운영(누계)	명	-	500	600	700	800
6		영아전담 안심 아이돌봄 지원사업	돌보미 운영(누계)	명	260	800	900	1,000	1,100
7		어린이집 서울형 0세 전담반 운영	0세 전담반(누계)	반	-	100	150	150	150
8		③ 돌봄까지 책임지는 서울형 키즈카페 확대	키즈카페 확충(누계)	개소	20	100	200	300	400
		④ 공보육초등돌봄 시설 확충							
9		우리집 앞 고품격 공보육 시설 확충	공보육 어린이집(누계)	%	45.3	53.5	60.0	66.0	71.1
10	서울형 모어어린이집 120개 공동체 확대	모어어린이집(누계)	공동체	40	60	80	100	120	
11	초등돌봄 공적 인프라 확충	키움센터(누계)	개소	273	293	303	314	326	
12	편한 외출	① 서울엄마아빠VIP존 조성	조성개소수(누계)	개소	2	17	31	45	66
13		② 가족화장실 조성	조성개소수(누계)	개소	13	58	101	137	169
14		③ 가족우선주차장 조성	가족주차장 전환	%	-	100			
15		④ 서울엄마아빠택시 운영	연간이용자수	명	-	18,000	45,000	49,500	54,000
16		⑤ 서울키즈(Kids)오케이존 지정	지정개소수	개소	-	250	400	550	700
17	건강 힐링	① 힐링타임 문화 프로젝트	프로그램 횟수	회	377	911	1,022	1,068	1,100
18		② 출산맘 몸·마음 토달케어	마사지 이용자수	명	-	9,800	9,800	9,800	9,800
19		③ 서울아이 발달지원 센터	수혜 영유아 수	명	-	15,000	15,000	15,000	15,000
		④ 맞춤형 양육코칭 프로그램 운영							
20		육아전문가 양육코칭 지원	부모 육아 코칭	회	-	2,000	4,000	6,000	8,000
21		육아 지원 코디네이터 운영	코디네이터 운영	명	-	64	64	64	64
22	일생활 균형	① 엄마아빠 육아휴직장려금	장려금 신청자수	명	-	10,312	30,936	30,936	34,032
23		② 임신부·맞벌이·다자녀가정 가사서비스	사업대상수	가구	-	13,000	26,000	39,000	52,000
		③ 아이 삼시세끼 틈새 지원							
24		일하는 엄빠 안심 2배! 어린이집 석식 지원	제공어린이집(누계)	개소	-	200	300	400	500
25		우리동네키움센터 방학 중 중식 무료제공	지원아동수	명	-	6,200	6,500	7,000	7,500
26		퇴근길 가정행복 도시락 밀키트 할인 지원	도시락 지원가정	가구	10,000	40,000	50,000	60,000	70,000
27		④ 경력보유여성 취업3중세트	지원인원수	명	200	2,780	5,300	5,300	5,300
28	만능키	서울 엄마아빠 만능양육포털 '만능키(가칭)' 구축	온라인 플랫폼 운영	개	-	1	1	1	1

## □ 연차별 투자계획('22년~'26년)

연번	분류	사업명	계	'22년	'23년	'24년	'25년	26년
		계	1,928,713	202,366	345,450	461,848	444,342	474,707
			1,394,755	162,433	259,199	337,757	308,544	326,822
1	안심 돌봄	① 육아조력자 돌봄수당 및 바우처 지급	118,800	-	28,800	48,600	20,520	20,880
		② 틈새보육 SOS 서비스	68,232	7,464	9,986	14,685	17,194	18,903
2		아픈아이 일시돌봄·병원동행 서비스	3,802	-	472	898	1,111	1,321
3		365일! 24시간! 모든 영유아 긴급보육 지원	49,232	7,212	6,879	10,268	11,979	12,894
4		초등생 방과후 긴급 일시돌봄 강화	1,950	-	150	300	600	900
5		등하원전담 아이돌봄 지원사업	4,155	-	811	962	1,115	1,267
6		영아전담 안심 아이돌봄 지원사업	5,337	252	1,074	1,205	1,337	1,469
7		어린이집 서울형 0세 전담반 운영	3,756	-	600	1,052	1,052	1,052
8		③ 돌봄까지 책임지는 서울형 키즈카페 확대	414,089	15,163	69,998	103,559	111,204	114,165
		④ 공보육초등돌봄 시설 확충	793,634	139,806	150,415	170,913	159,626	172,874
9		우리집 앞 고품격 공보육 시설 확충	389,553	80,410	71,643	88,000	72,200	77,300
10	서울형 모이어린이집 120개 공동체 확대	13,855	1,165	2,870	2,720	3,273	3,827	
11	초등돌봄 공적 인프라 확충	390,226	58,231	75,902	80,193	84,153	91,747	
			49,402	1,391	12,070	11,869	11,454	12,618
12	편한 외출	① 서울엄마아빠VIP존 조성	12,366	250	3,925	2,102	2,399	3,690
13		② 가족화장실 조성	18,876	1,141	5,450	5,117	3,900	3,268
14		③ 가족우선주차장 조성	795	-	795	-	-	-
15		④ 서울엄마아빠택시 운영	16,650	-	1,800	4,500	4,950	5,400
16		⑤ 서울키즈(Kids)오케이존 지정	715	-	100	150	205	260
			239,927	37,342	49,092	50,316	51,274	51,903
17	건강 힐링	① 힐링타임 문화 프로젝트	24,869	1,544	4,316	5,768	6,433	6,808
18		② 출산맘 몸·마음 토달케어	192,939	35,798	39,060	39,173	39,360	39,548
19		③ 서울아이 발달지원 센터	6,405	-	1,905	1,500	1,500	1,500
		④ 맞춤형 양육코칭 프로그램 운영	15,714	-	3,811	3,875	3,981	4,047
20		육아전문가 양육코칭 지원	680	-	140	146	194	200
21	육아 지원 코디네이터 운영	15,034	-	3,671	3,729	3,787	3,847	
			242,994	1,200	24,054	61,706	72,870	83,164
22	일생활 균형	① 엄마아빠 육아휴직장려금	117,250	-	6,187	34,030	37,123	39,910
23		② 임신부·맞벌이·다자녀가정 가사서비스	64,600	-	6,460	12,920	19,380	25,840
		③ 아이 삼시세끼 틈새 지원	34,275	-	6,225	7,761	9,372	4,851
24		일하는 엄마 안심 2배! 어린이집 석식 지원	16,988	-	2,428	3,640	4,854	6,066
25		우리동네키움센터 방학 중 중식 무료제공	17,287	-	3,797	4,121	4,518	4,851
26		퇴근길 가정행복 도시락 밀키트 할인 지원	비예산					
27		④ 경력보유여성 취업3중세트	26,869	1,200	5,182	6,995	6,995	6,497
28	만능키	서울 엄마아빠 만능양육포털 '만능키(가칭)' 구축	1,635	-	1,035	200	200	200

## IX. 행정 사항

### 실·본부·국 추진사항

기 관	주 요 내 용
기획조정실	실·본부·국 엄마아빠 행복 프로젝트 총괄 지원 예산 편성 및 중기재정계획 반영 투자출연기관 일·생활 균형 제도 확산 등 추진
노동공정상생정책관	전통시장 내 서울엄마아빠VIP존 조성 등 사업발굴·추진
경제정책실	주요 경제단체 협력, 기업 양육친화 문화확산 캠페인 등 사업발굴·추진
도시교통실	가족우선주차장 조성 등 사업발굴·추진
문화본부	힐링타임 문화 프로젝트, 서울엄마아빠VIP존(문화시설) 조성 등 사업발굴·추진
관광체육국	서울엄마아빠VIP존(체육시설 가족 관람공간 확대) 조성 등 사업발굴·추진
시민건강국	출산맘 몸·마음 토탈케어, 가족화장실(총괄) 등 사업발굴·추진
물순환안전국	수변공간 서울엄마아빠VIP존 및 가족화장실 조성 등 사업발굴·추진
푸른도시여가국	공원(유아숲, 서울둘레길자락길 등)내 서울엄마아빠VIP존 및 가족화장실 조성, 엄마아빠 힐링프로그램 운영 등 사업발굴·추진
한강사업본부	한강공원 서울엄마아빠VIP존 및 가족화장실 조성, 서울형 키즈카페(자벌레) 설치 등 사업발굴·추진

### 향후 추진일정(안)

- 엄마아빠 행복 프로젝트 종합계획 수립 : '22.8.25 限
- 프로젝트별 세부사업계획 수립·추진 : '22.8~계속
- 사회보장제도 신설 협의(해당사업 한정) : '22.8~12
- 프로젝트 홍보물(포스터, 동영상) 심의 : '22.8.26
- 민관 협력을 위한 기관 발굴 및 MOU : '22.하반기
- '편한외출' 분야 공간 조성 관련 컨설팅단 구성·운영 : '22.9~

※ 조성 가이드라인 제작·배포(별도)

#### 붙임 1. 양육자 실태 및 정책수요 설문조사 결과

#### 2. 엄마아빠 행복 프로젝트 세부사업 총괄개요(사업설명서 따로붙임)

## 붙임 1

## 양육자 실태 및 정책수요 설문조사 결과

### ■ 조사개요

- 기간/방법 : '22.7.7(목)~7.14(목) / 온라인 조사 (서울시 여성가족재단)
- 조사대상 : 서울 거주 양육자 2,009명(여 1486명, 남 523명), 평균자녀수 1.56명

### ○ 아이 낳은 것은 잘한일(여 82.9%, 남82.3%)이라고 생각하나 아이 연령별 어려움 존재

임신·출산기	영유아기(0~6세)	초등기(7~9시)
가사노동의 육체적 힘듦 <b>75.7%</b>	개인시간(여가·문화) 감소 <b>86.0%</b>	돌봄공백 해소를 위한 조력자 필요 <b>84.0%</b>
출산준비 등 비용부담 <b>72.4%</b>	돌봄공백 해소를 위한 조력자 필요 <b>84.6%</b>	육아정보 및 양육코칭 필요 <b>81.4%</b>
임신사실 기쁨보다 출산·양육걱정 <b>61.5%</b>	수면·식사·씻는 시간 부족 <b>82.9%</b>	육아 우울감 <b>80.0%</b>

### ○ 양육자가 필요로 하는 지원

#### - 양육 서비스 지원

- 긴급 돌봄 서비스(야간·주말, 병원동행 등) ..... **19.7%**
- 양육자 육아부담 경감을 위한 여가지원 ..... **17.5%**
- 양육자 상담 및 코칭 ..... **15.2%**
- 영유아·초등 발달 단계별 진단 및 상담 ..... **13.5%**
- 가까운 지역 내 양육자 소통 및 교류 ..... **9.4%**
- 직장 내 양육지원 제도 이용 활성화 ..... **8.0%**

#### - 양육 인프라 및 비용지원

- 공적 돌봄기관 확대 ..... **41.9%**
- 양육친화적 공간개선(수유실 등) ..... **14.7%**
- 산후조리 관련 서비스 ..... **12.2%**
- 키즈카페 등 안전한 실내 놀이공간 설치 ..... **11.3%**
- 자녀 동반 외출시 편의 및 안전개선 ..... **9.7%**
- 조부모 및 친인척 돌봄비용지원 ..... **5.9%**

## 붙임 2

## 엄마아빠 행복 프로젝트 세부사업 총괄개요

연번	분류	사업명	구분	생애주기	사업설명서 페이지
1	안심 돌봄	① 육아조력자 돌봄수당 및 바우처 지급	신규	영아	1
		② 틈새보육 SOS 서비스			
2		아픈아이 일시돌봄·병원동행 서비스	신규	유아·초등	11
3		365일! 24시간! 모든 영유아 긴급보육 지원	확대	영아·유아	16
4		초등생 방과후 긴급 일시돌봄 강화	신규	초등	19
5		등하원전담 아이돌봄 지원사업	신규	유아·초등	22
6		영아전담 안심 아이돌봄 지원사업	확대	영아	26
7		어린이집 서울형 0세 전담반 운영	신규	영아	30
8		③ 돌봄까지 책임지는 서울형 키즈카페 확대	신규	전연령	33
		④ 공보육·초등돌봄 시설 확충			
9		우리집 앞 고품격 공보육 시설 확충	확대	영아·유아	36
10	서울형 모어린이집 120개 공동체 확대	확대	영아·유아	39	
11	초등돌봄 공적 인프라 확충	확대	초등	41	
12	편한 외출	① 서울엄마아빠VIP존 조성	신규	전연령	49
13		② 가족화장실 조성	신규	전연령	74
14		③ 가족우선주차장 조성	신규	전연령	83
15		④ 서울엄마아빠택시 운영	신규	전연령	85
16		⑤ 서울키즈(Kids)오케이존 지정	신규	전연령	87
17	건강 힐링	① 힐링타임 문화 프로젝트	신규	전연령	93
18		② 출산맘 몸·마음 토달케어	신규	출산	108
19		③ 서울아이 발달지원 센터	신규	영아·유아	114
		④ 맞춤형 양육코칭 프로그램 운영			
20		육아전문가 양육코칭 지원	신규	영아·유아	118
21		육아 지원 코디네이터 운영	신규	영아·유아	120
22	일생활균형	① 엄마아빠 육아휴직장려금	신규	전연령	125
23		② 임산부·맞벌이·다자녀가정 가사서비스	신규	전연령	129
		③ 아이 삼시세끼 틈새 지원			
24		일하는 엄마 안심 2배! 어린이집 석식 지원	신규	유아	136
25		우리동네키움센터 방학 중 중식 무료제공	신규	초등	138
26		퇴근길 가정행복 도시락밀키트 할인 지원	신규	전연령	139
27	④ 경력보유여성 취업3중세트	신규	전연령	141	
28	민능키	서울 엄마아빠 만능양육포털 '만능키(가칭)' 구축	신규	전연령	147