

등록번호	의약과-23991
등록일자	2014.10.22.
결재일자	2014.10.24.
공개구분	대시민공개

주무관	의무팀장	의약과장	보건소장
김은성	김승혜	이은주	10/24 홍혜정
협 조	인사팀장	남종운	

“지역사회중심 재활사업” 기간제 물리치료사 채용 계획서



보건소
의약과

“지역사회중심 재활사업”

기간제 물리치료사 채용 계획서

고령화 사회와 장애인구 증가에 대비한 「지역사회중심 재활사업」 확대실시로 지역사회 장애인 문제해결을 위한 역량강화와 재활환경 조성으로 건강형평성 증진을 도모하고자 함

□ 관련근거

- 지역보건법 제9조 보건소의 업무(장애인의 재활사업)
- 장애인 복지법 제18조(의료와 재활치료)
- 장애인차별금지 및 권리구제 등에 대한 법률 31조(건강권에서의 차별 금지)

□ 추진배경

- 지역사회 중심 재활사업은 국정과제 50-5 ‘장애인의 권익보호 및 편의증진’ 내용에 포함되어 2017년 까지 연차적으로 전국 254개 보건소로 확대 - 향후 안전행정부 합동평가 항목에 관련 지표 반영 추진
(14` 113개소 지정 → 15` 160개소 → 16` 200개소 → 17` 254개소)
- 2014년 지역사회중심 재활사업 보건소로 지정되어 재활사업 담당자 1인이 재활치료실 운영과 재활사업 추진으로 업무량 증가
- 2015년 약수·황학 도시보건지소 재활운동실 개소로 재활보건사업의 지속적 확대

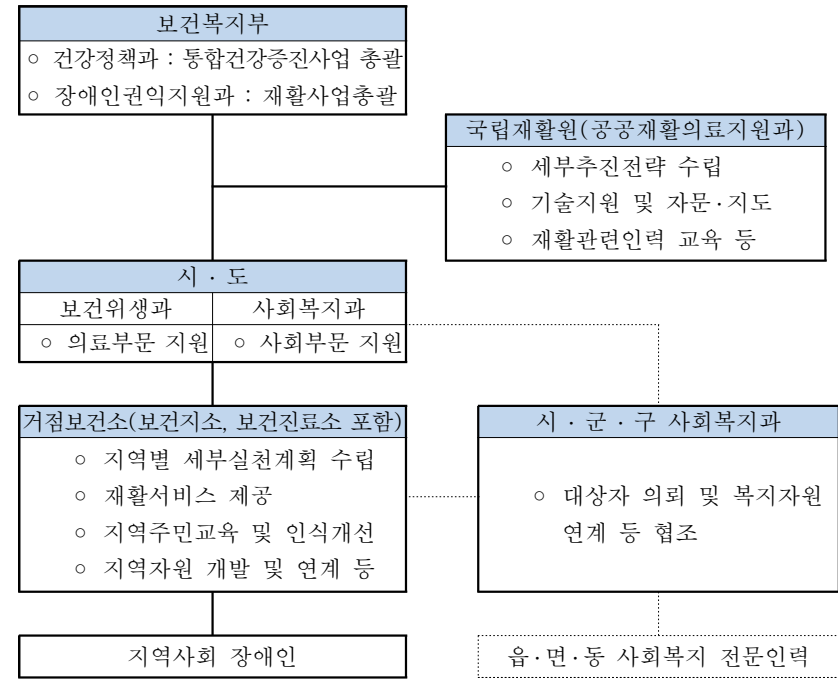
□ 주요 사업내용

- 장애인 재활사업(장애인 건강증진, 재활치료프로그램)
- 장애인 사회참여사업
- 2차 장애발생 예방사업
- 지역사회재활협의체 구축(*필수사항 : 지역사회재활 관련기관과의

연계체계 구축)

- 의료재활 : 지역내 장애인 전문진료기관(재활의학과 병의원 등)과 연계
- 사회재활 : 지역내 장애인 복지분야(복지관, 행정기관 등)와의 연계
- 주민조직 : 재활사업을 위한 자원봉사팀 및 각종 지역조직과의 연계 활동 등

□ 사업추진체계



□ 운영현황

- 인력현황 : 물리치료사 1명
- 업무내용

순번	사업명	내용	실적	2014년 추가업무	
1	열·전기 물리치료	장애인 등 근·골격계 질환자의 통증 물리치료	2,234건	기존 업무	
2	보건소 관리장애인 대상자 등록	등·퇴록 체계구축, 정기/부정기/미등록 장애인으로 사례별 등록관리 (등록장애인 중 5%이상 관리, 권장사항)	111명	추가 업무	
3	장애예방 장애예방 교육	초등학교를 대상으로 장애예방교육 실시	5개교/1,139명	추가 업무	
4	재활 치료	방문재활 서비스	중증 재가 장애인 방문 재활운동 제공	126건/23명	추가 업무
		그룹재활운동교실	이동가능 뇌병변·지체장애인 재활운동 교실	1,532건/30명	기존 업무
		개별/소그룹 집중 재활운동교실	장애 유형·등급별 장애인 개인별 맞춤 재활운동	52건/11명	추가 업무
5	지역사회 장애인가족지지모임	치료 레크리에이션으로 친목 도모	6회기/73건/16명	추가 업무	

	참여	지역사회참여프로그램	“장애인 구강체험 점토공예 교실” 운영	3회/63명	추가 업무
6	자문 의료 기관과의 연계		한양대학교병원 재활의학과 주간보호센터 진료	2개소/2회/30명	추가 업무
7	지역내 유관기관 의뢰 및 연계		재활협의체 내 대상자 의뢰 및 연계 활동	32회/109명	추가 업무
8	재활협의체		지역내 유관기관 의뢰 및 연계 활성화를 위한 재활협의체 운영	4회 회의/8개 기관	추가 업무

(2014년 9월 말 기준)

□ 인력확보의 필요성

● 2014년 지역사회중심 재활사업 보건소 지정으로 재활치료실 물리치료사가 신규 재활사업 운영에 따라 그룹 재활운동치료 프로그램 등 다수 장애인 관련 프로그램 시 혼자 진행으로 업무량 과다 및 장애인 안전문제 발생 우려 증가

● 재활사업은 방문재활과 장애인 관련 단체 재활서비스 제공을 위한 잦은 출장으로 현재 오전만 물리치료를 운영 하여 민원 야기

● 중증 재가장애인의 정기적 방문재활서비스 제공과 향후 보건소 등록 관리 장애인 누적으로 지속적 업무량 증가

□ 소요예산

- 예산액 : 22,000천원
 - 국비(50%): 11,000천원, 시비(15%): 3,300천원, 구비(35%): 7,700천원
- 예산과목 : 의약과, 차별화된 양질의 서비스제공, 통합건강증진사업, 통합건강증진 취약계층 건강관리 사업
- 산출기초
 - 급여 1,750,000원×10개월×1명 = 17,500,000원
(1일 보수 지급기준 70,000원)
 - 제수당 270,000원×10개월×1명 = 2,700,000원
 - 보험료 180,000원×10개월×1명 = 1,800,000원

□ 기대효과

- 기간제 물리치료사 채용으로 오후에도 주2회 이상 물리치료 가능 하게 되어 민원 해소와 장애인 관련 재활운동치료 등 프로그램 시 안전한 진행을 할 수 있으며, 업무대행자 지정으로 원활한 재활치료실 운영
- 지역사회중심 재활사업의 효과적 수행으로 급격히 증가하고 있는 장애인구 와 근·골격계 질환의 재활운동프로그램 수요를 해결 하고, 재활운동 환경조성 하여 자가 건강관리 능력 향상과 지역 장애인 문제 해결 역량강화