



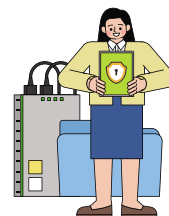
2023 은평구민 누구나 보장받는

은평구 구민안전보험

은평구 구민안전보험이란?


은평구민이면 누구나 자동 가입되어 예상치 못한 재난 및 사고로 피해를 입은 은평구 구민에게 혜택을 주는 보험입니다.

- **보장기간** : 2023. 8. 1. ~ 2024. 7. 31.
※ **보장기간 중 발생한 사고에 대하여 발생일로부터 3년 이내 청구가능**
- **보장대상** : 은평구에 주민등록이 되어 있는 전체 구민(등록외국인 포함)
※ **별도의 가입절차 없음**
- **보험료** : 은평구가 일괄 납부
- **보험금청구** : 피보험자 또는 법정상속인이 보험사에 직접청구
- **문의** : 보험사 전담콜센터(☎ 1577-5939, 한국지방재정공제회)
- **기타 문의** : 은평구청 안전관리과(☎ 02-351-7684)
은평구청 홈페이지(<https://www.ep.go.kr/>)



보장내용

※ 타 보험과 관계없이 중복보상

보장항목		보장금액	내용
가스상해사고	사망	1,000만원	가스사고로 인하여 발생한 상해의 직접결과로 사망한 경우
	후유장해	500만원 한도	가스사고로 인하여 발생한 상해의 직접결과로 후유장해가 발생한 경우
개인형 이동장치 상해	사망	1,000만원	개인형 이동장치 사고로 입은 상해의 직접결과로 사망한 경우
	후유장해	500만원 한도	개인형 이동장치 사고로 입은 상해의 직접결과로 후유장해가 발생한 경우
의료사고 법률비용지원		500만원 한도	의사의 진단에 따른 치료 중 또는 그 치료의 직접결과로 의료사고가 발생하여 법원에 소를 제기한 경우
물놀이 사망		1,000만원	국내에서 물놀이사고로 사망하였을 때
사회재난 사망		1,000만원	사회재난으로 인하여 사망한 경우
개물림 사고 응급실 내원 치료비		50만원	개물림 사고의 직접결과로써 응급실에 내원하여 진료를 받은 경우
화상수술비		100만원	화상의 직접결과로써 화상을 입고 그 치료를 목적으로 수술을 받은 때
	실버존 교통사고 부상치료비(1~14급)	500만원 한도	(만65세 이상)노인보호구역 내에서 교통사고로 부상을 입은 경우
	스쿨존 교통사고 부상치료비(1~14급)	500만원 한도	(만12세 이하)어린이보호구역 내에서 교통사고로 부상을 입은 경우

※ 보장항목별 구체적인 보험적용 여부는 보험약관이 정한바를 따릅니다.