

2024. 1. 8.(월) 석간용

이 보도자료는 2024년 1월 8일 오전 06:00부터 보도할 수 있습니다.



보도자료

담당 부서: 세종문화회관 커뮤니케이션팀

커뮤니케이션팀 팀장	김화영	02-399-1140
담당자	최준식	02-399-1148
관련 누리집 (메뉴)	www.sejongpac.or.kr	

사진 없음 사진 있음 쪽수: 7쪽

겨울방학, 우리 역사와 그림이랑 놀아보자

- 영화 ‘노랑’, ‘한산’의 충무공을 상설전시로 만나는 <세종·충무공이야기>
- 풍경화부터 추상화까지 이어지는 한국 수묵화의 대표작들을 만나는 <필묵변혁>
- 수묵화 그리기, 수묵카드 만들기, 책갈피만들기 등 만들기 체험도 다양하게 마련

- 세종문화회관(사장 안호상)이 어린이, 청소년을 위한 교육장소로 인기를 모으고 있다. 세종문화회관이 무료로 운영하고 있는 역사전시관 <세종·충무공 이야기>와 세종미술관 기획전시 <필묵변혁>은 우리 역사와 우리 그림을 알기에 안성맞춤인 프로그램이다.
- 특히 <충무공이야기>는 영화 ‘노랑’의 인기에 힘입어 어린이를 포함한 가족단 위 관람객들의 방문이 연일 이어지고 있다. <세종·충무공이야기>는 이순신의 생애와 리더십, 조선의 함선과 한산, 명량, 노랑 등 7년간의 해전 역사를 알 수 있는 콘텐츠 등으로 짜임새 있게 구성된 전시공간이다. 홈페이지를 통해 사전예약을 할 경우 가이드로부터 충무공과 세종대왕의 생애와 업적에 대해 상세하게 설명 들을 수 있다.

□ 그림 위의 선을 통해 붓의 힘과 리듬을 느끼며 수묵화의 새로운 재미를 발견할 수 있는 <필묵변혁>이 세종문화회관 미술관에서 오는 1월14일(일)까지 진행된다. 풍경부터 추상까지 이어지는 우리 그림의 아름다움을 느낄 수 있는 전시 <필묵변혁>은 방학을 맞이한 어린이와 청소년들에게 추천할 만하다. 이번 전시에서는 먹과 물로 산과 강을 표현한 풍경화부터 유화물감, 아크릴, 연탄재, 흑연가루까지 다양한 재료를 사용한 한국화를 통해 작가의 창의성과 도전정신을 엿볼 수 있다. 관람료는 성인 5,000원, 청소년 3,000원, 어린이 2,000원이다.

- 송수남은 대한민국 산수화에 현대적 조형성을 입혔다는 평가를 받는 작가로 서양화 재료인 아크릴을 수묵 작업에 도입하면서 장르를 넘나들며 산수화에서 추상화까지 작가의 독자적인 실험을 계속했다. 이번 <필묵변혁>에서 송수남의 대표작과 미공개 작품 등 총 42점을 만날 수 있다.
- 또 다른 작가 황창배는 한국화 전통을 벗어나 아크릴과 유화물감, 연탄재, 흑연 가루 등 다양한 재료를 사용하고, 물감을 뿌리거나 나이프로 긁고 종이를 오려 붙이는 등 새로운 기법을 수묵화에 도입하였다. 황창배 작품 42점도 미술관에서 만날 수 있다.

□ **거북선 모형과 충무공의 활약상을 담은 영상 콘텐츠로 영화 ‘노랑’의 감동을 있다.**

- 서울 도심에 위치한 <세종·충무공이야기>는 세종대왕과 충무공을 주제로 한 2개의 전시공간으로 이뤄져 있다. <충무공이야기>는 1,700㎡ 면적에 이순신의 일대기와 임진왜란 때 활약한 판옥선과 거북선 등 조선의 함선을 자세하게 살펴 볼 수 있는 6개 구역(Zone)으로 구성되어 있다.
- <충무공이야기>에 전시된 거북선은 축소 모형으로 거북선의 웅장함과 정교함을 느껴볼 수 있다. 또한 복합상영관과 ‘이순신의 난중일기’를 통해서 관람객들은 임진왜란 7년 간의 기록을 영상으로도 만날 수 있다. 임진왜란 당시 해전(海戰)에서 사용한 무기 ‘천자총통’과 이순신의 전공(戰功)을 높이 사 명나라 황제가 하사한 ‘팔사품’(八賜品) 모형도 만나 볼 수 있다.

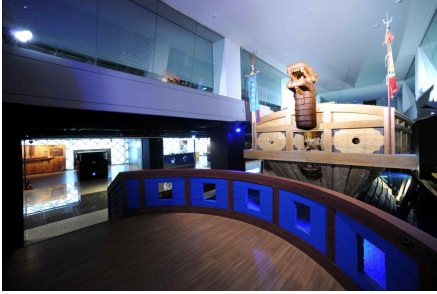
- **붓을 들고 먹을 찍어 그림도 그리고 글씨도 쓰고, 다양한 체험도 마련**
- <세종·충무공이야기>는 한글 배지·열쇠고리·복주머니·자석 병따개·그립
 톱 만들기 등의 유료 체험(각 2,000원)과 이순신 장군의 활약상을
 담은 4D 영상체험 ‘K-컬처 어트랙션’(한국콘텐츠진흥원 제작), 자신
 의 이름을 직접 화선지에 써보는 ‘붓글씨로 한글 이름쓰기’ 등 무료
 체험 등도 마련해 국내외 관람객을 맞이하고 있다.
- <필묵변혁> 전시 연계 교육 및 체험프로그램도 다양하다. 1.9(화)에는 어
 린이 대상 특별 교육프로그램 ‘오감수묵_한지 위 수묵을 느끼다 <서울 5대
 궁 그리기>’가 진행된다. 교육은 총 2회(10:30, 13:00) 진행되고 회당
 정원은 회당 8명이다. 세종문화회관 홈페이지에서 사전 예매 가능하다. 이
 외에 상설 프로그램으로 ‘나만의 띠 책갈피 만들기’, ‘수묵카드 만들기’ 체험
 이 전시 기간 동안 상시 진행한다. 체험료는 각 3,000원/5,000원이고 상
 설 프로그램은 사전 예매 없이 현장에서 결제가능하다.
- 세종문화회관 사장 안호상은 “겨울방학동안 영화 ‘노랑’을 즐겼던 관객들이
 <세종·충무공이야기>에 들러 충무공의 활약상을 생생한 전시 콘텐츠를 즐기
 고, 또 미술관에서 <필묵변혁>을 통해 수묵화를 감상하며 우리 것의 소중함
 과 우리 역사와 문화의 자부심을 느끼는 계기가 되었으면 좋겠다”고 밝혔다.

[붙임]

1. 광화문에서 만나는 우리 역사와 그림 사진자료
2. 전시 전경
3. <세종·충무공이야기> 전시관 운영안내
4. 전시 <필묵변혁> 송수남, 황창배 작가 및 연계 프로그램 소개

붙임 1 **광화문에서 만나는 우리 역사와 그림**

〈충무공이야기〉 전시 공간과 체험



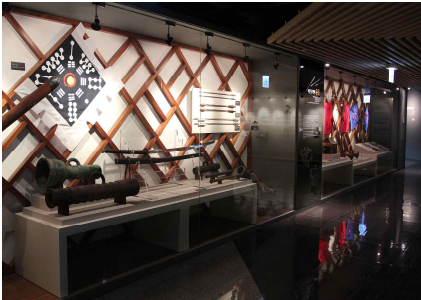
거북선 모형



거북선 모형 내부



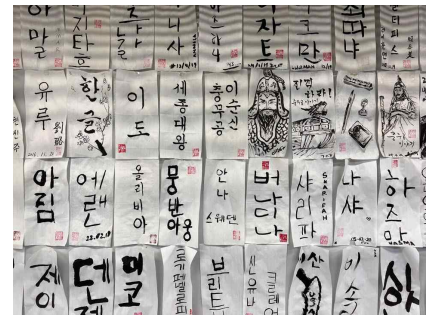
복합상영관



해전무기와 팔사품



4D 영상체험 <K-컬처 어트랙션>



붓글씨 쓰기 체험

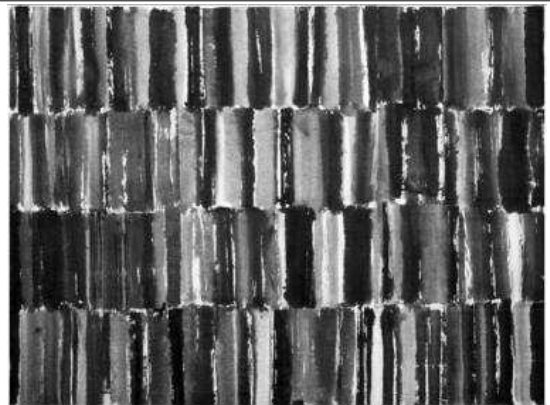
〈필묵변혁〉

사운드 인터렉션 공연 <레터 프롬 홈 월드> DJ페너

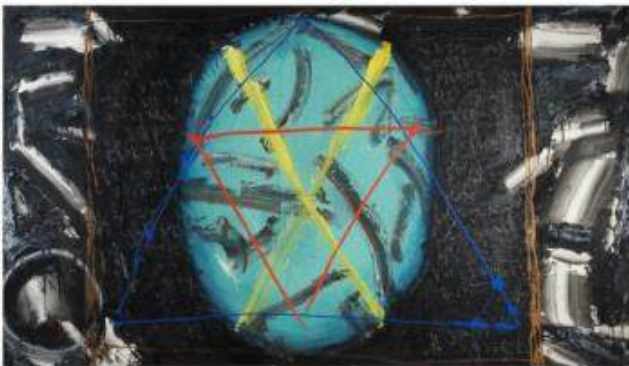


산수(송수남, 1975년, 한지에 수묵담채, 62×123cm)

사운드 인터렉션 공연 <레터 프롬 홈 월드> DJ페너



붓의 놀림(송수남, 1991년, 한지에 수묵, 194×260cm)



무제(황창배, 1994년, 한지에 혼합재료, 165×263cm)



무제(황창배, 1994년, 한지에 아크릴, 184×424cm)

붙임2 전시 전경



전시 전경 1



전시 전경 2

붙임3 <세종·충무공이야기> 전시관 운영안내

구분	세종이야기	충무공이야기
개관일 ※ 2009.08.01. 광화문광장 오픈	2009.10.09.(한글날)	2010.04.28.(충무공탄신일)
면적	약 2,522㎡	약 1,700㎡
주요 콘텐츠	12개 Zone 구성 : 웰컴존, 민본 사상, 세종과의 대화, 세종명언, 서울과 놀자, 인간세종, 우리소리우리음악, 한글 창제, 과학과 예술, 군사 정책, 한글갤러리, 한글라운지	6개 Zone 구성 : 성웅 이순신의 생애, 조선의 함선, 7년간의 해전사, 난중일기를 통해본 인간 이순신, 이순신의 리더십, 4D 상영관(K-컬처 어트랙션)

1. 관람료 : 무료
2. 운영시간 : 10:00~18:30 (입장마감 18:00)
3. 휴관일 : 매주 월요일
(단, 월요일이 법정공휴일인 경우에는 정상개관, 공휴일 다음의 첫 번째 평일에 휴관)
4. 상품 및 체험프로그램 (11:00~18:00 운영)

무료 체험	유료 체험(각 2,000원)	유료 상품(2,000원)
4D 영상체험관(K-컬처 어트랙션)	배지 만들기	활동지 (세종/충무공) ※ 환불불가
붓글씨로 한글 이름쓰기	열쇠고리 만들기	
	복주머니 만들기	
전시해설	자석오픈너 만들기	
	그립톡 만들기	

5. 전시해설 프로그램

구분	운영일	소요시간	참가비	참여인원	참여대상	비고
개인	화요일~일요일(매주 월요일 및 공휴일 제외)	30분	무료	1~20명 ※ 신청 가능인원 최대 5명	성인 청소년(8세~19세) 유아(6세~7세) 외국인	현장 접수 가능 ※ 문의 : 충무공이야기 안내데스크
단체				10~20명 ※ 회차별 최대 1~2팀 (20명 이상의 단체일 경우, 2팀으로 나눠서 진행)		현장 접수 불가

6. 단체운영 프로그램

구분	운영시간	참가비	참여인원	참여대상	
자유 관람	화요일~금요일(매주 월요일 및 공휴일 제외)	11:00~17:00 (1시간 단위로 예약 접수)	무료 ※ 유료체험 참여 시, 개당 2,000원	10명 이상 ※ 정원 : 회차별 100명 (10명 당 1명 이상의 인솔자 必)	성인 청소년(8세~19세) 유아(0세~7세) 외국인
체험 참여				※ 정원 : 회차별 50명	

붙임 4 전시 〈필묵변혁〉 송수남, 황창배 작가 및 연계 프로그램 소개

■ 남천 송수남(1938~2013)

1965년 홍익대 동양화과 졸업(회화과 입학, 전과)

1962년 《제11회 대한민국미술전람회》 동양화부에 비구상 화풍으로 입선하면서 등단하였다. 1980년대에는 한국적 수묵화에 대해 고민하며 수묵화 운동에 앞장섰다. 1975년부터 2004년까지 모교인 홍익대에서 동양화과 교수로 학생들을 가르쳤고 서울미술대전 운영위원회 위원, 중앙미술대전 심사위원, 동아미술제 심사위원 등 역임하였다. 황조근정훈장, 은관문화훈장 수상, 현대문학 100주년 기념 ‘가장 문학적인 한국화가’로 선정된 바 있으며 1990년대와 2000년대를 거쳐 다양한 수묵과 채색의 변주를 시도하며 새로운 한국화를 시도하였다고 평가받고 있다.

■ 소정 황창배(1947~2001)

1970년 서울대 미술대학 회화과 졸업

재학시절 연극반, 미식축구반 활동을 하였으며, 서울대학교 미대에 극예술연구회를 창립하고 직접 연출과 배우로 출연하였다.

1977년 국전에서의 문공부 장관상, 1978년 대한민국 미술전람회에 비구상을 출품해 한국화 분야 최초로 대통령상을 수상하며 화단에 이름을 알렸다. 철농 이기우 선생에게 서예와 전각을 사사하였으며, 임창순 선생으로부터 한학공부를 하였다. 1990년대에는 ‘황창배 신드롬’을 일으켰다. 경희대와 이화여대, 동덕여대 등에서 학생들을 가르쳤으며, 동산방 화랑, 밀라노 카를로 그로세티 화랑 등에서 개인전을 열었다. 2001년 담도암으로 작고한 그는 한국화의 경계를 확장한 선구자로 평가받는다.

■ 전시 연계 교육 및 체험 프로그램

구분	프로그램명	운영일시	소요시간	참가비	참여인원	참여대상
특별	오감수묵_한지 위 수묵을 느끼다 <서울 5대궁 그리기>	1.9(화) 10:30/13:00	90분	30,000원	회당 8명	어린이(7~13세)
상설	수묵카드 만들기	상시	20분	5,000원	제한 없음	전체연령
	나만의 띠 책갈피	상시	20분	3,000원	제한 없음	전체연령