



제 3 2 1 회 정례회
기획경제위원회

2023년 주요업무보고

2023. 11.

서울먹거리창업센터

보고 순서

1. 일반 현황	1
2. 운영 현황	2
3. 비전 및 전략	4
4. 주요업무보고	5
① 농식품 분야 유망 스타트업 선발	6
② 투자 및 성장 지원을 통한 기업가치 향상	7
③ 판로지원을 통한 입주기업 매출 확대	9
④ 기업 네트워킹 강화 및 사후 지원	12

1 일반 현황

설립 및 운영 근거

- 서울특별시 행정사무의 민간위탁에 관한 조례 제4조(민간위탁 사무 기준)
- 서울특별시 창업지원 조례 제18조(창업지원시설의 설치·운영 등)

시설개요

- 위 치 : 서울시 강동구 천호대로 1139, 강동그린타워 8~9층(길동)
- 면 적 : 총 3,123.84㎡(8층 1,561.92㎡, 9층 1,561.92㎡)
- 주요시설 : 개방형 사무공간, 오픈키친, 회의실, R&D Lab, 미디어룸 등
- 수탁기관 : (주)오픈놀(대표 : 권인택)

센터 설립 및 운영 경과

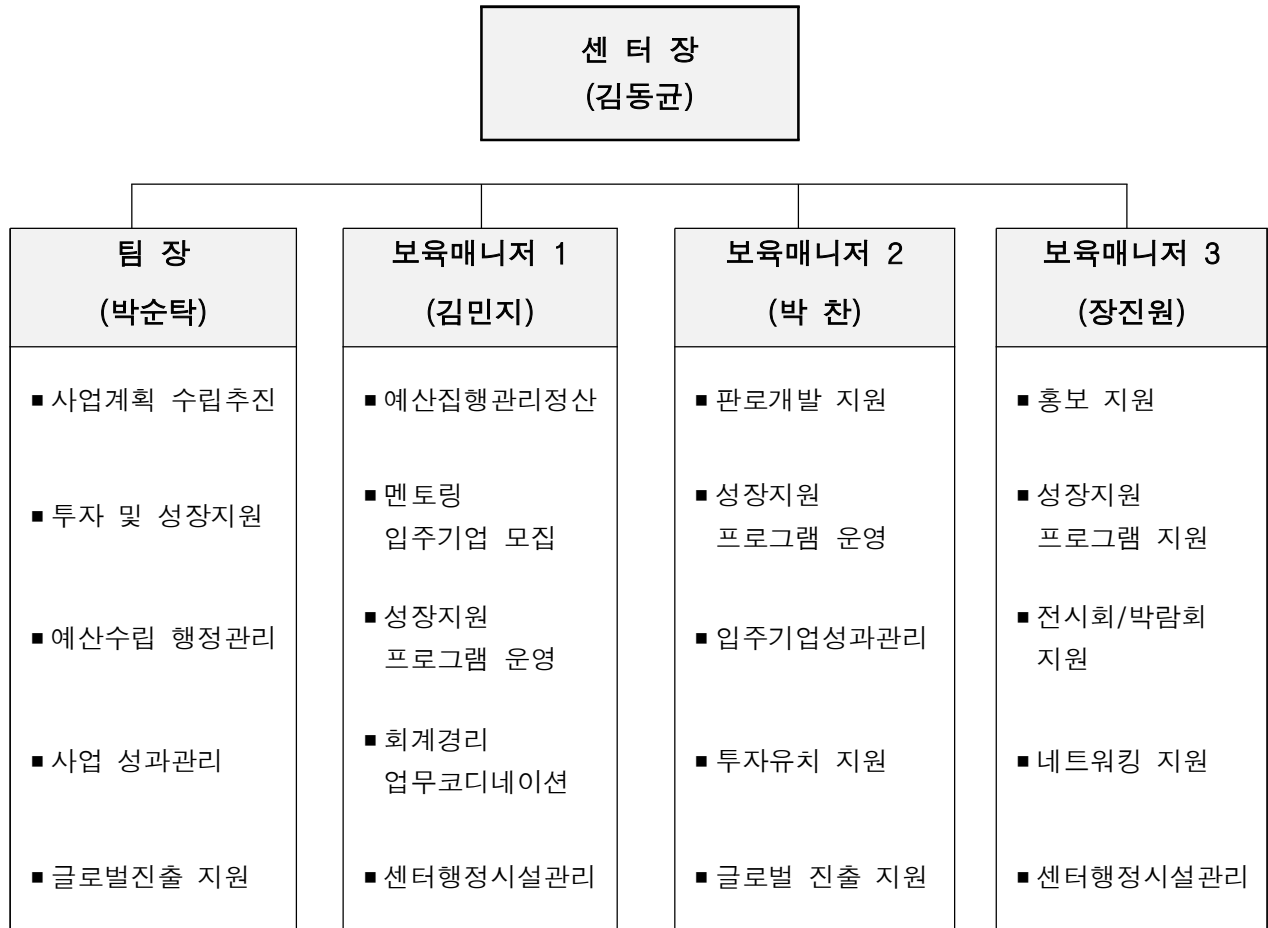
- ('16.10) 센터 운영 위수탁계약(르호봇비즈니스인큐베이터)
- ('16.12) 센터 개소(송파구 가락동 가락몰)
- ('19.10) 센터 운영 위수탁 재계약(르호봇비즈니스인큐베이터)
- ('20.12) 센터 이전(강동구 길동)
- ('22.12) 센터 운영 위수탁계약(오픈놀)

위탁내용

- 서울 먹거리 창업센터 시설 및 물품관리
- 입주자 모집·선발·평가 등 입주기업 관리
- 교육·멘토링·네트워크 등 창업보육 프로그램 운영
- 그 밖에 서울 먹거리 창업센터 활성화를 위하여 필요하다고 인정되는 사무 등

2 운영 현황

□ 조직



□ 인력

○ 정현원 현황

(단위 : 명)

구분	총원	센터장	팀장	보육매니저
정원	5	1	1	3
현원	5	1	1	3

□ 2023년 예산 현황

('23.9월말 기준, 단위:천원)

구분	예산액	집행액	집행률
총 계	467,285	254,334	54.4%
인건비	214,319	150,234	49.1%
운영비	60,869	42,551	70.0%
사업비	141,580	38,382	27.1%
1. 입주기업 선발비	3,600	2,700	75.0%
2. 투자 및 성장지원	76,500	27,160	35.5%
▶ 전문가 멘토링	60,000	27,160	45.3%
▶ 스케일업 프로그램	15,000	-	(11월말 집행예정)
▶ IR 데모데이	1,500	-	(12월 집행예정)
3. 판로개척 지원비	37,220	7,560	20.3%
▶ 식품 박람회 참가	29,520	7,200	24.4%
▶ 라이브커머스 역량 강화	5,000	-	(11월말 집행예정)
▶ 식품 유통기업 초청 제품 품평회	2,700	360	13.3%
4. 홍보 및 마케팅 지원비	23,000	-	-
▶ 센터 디렉토리북 제작	3,000	-	(12월 집행예정)
▶ 입주기업 홍보영상 제작	10,000	-	(12월 집행예정)
▶ 기획기사 생산 및 배포	10,000	-	(12월 집행예정)
5. 네트워킹 행사	1,260	962	76.3%
이윤	8,037	46	0.5%
부가가치세	42,480	23,121	54.4%

□ 주요 운영성과

지표명	2017년	2018년	2019년	2020년	2021년	2022년	2023.9월말	계
입주기업수	42개사	43개사	49개사	46개사	61개사	56개사	49개사	
매출액	85억원	120억원	230억원	210억원	230억원	250억원	194억원	1,319억원
투자유치액	19억원	30억원	44억원	127억원	95억원	100억원	24억원	439억원
일자리창출	60명	77명	144명	245명	224명	208명	54명	1,012명
지식재산권 출원 (특허/상표/디자인)	15건	39건	158건	118건	145건	150건	53건	678건

3 비전 및 전략

비전

농식품 창업가의 고속 성장을 견인하는 국내 최고의 푸드테크 특화 센터

전략

- 입주기업 분류(테크기반, 제조기반)에 따른 보육 프로그램 지원
- 초기 기업과 성장 기업별 맞춤형 지원 프로그램 운영

핵심 과제

주요 추진 사업

푸드테크 스타트업
성장(Scale-Up) 생태계 조성

- ▶ 융복합 푸드테크 스타트업 육성으로 국내 농식품 산업 고도화
- ▶ 농식품 분야 유니콘 기업 배출을 위한 성장 가속 프로그램 운영
- ▶ 국내 최초, 유일의 푸드테크 스타트업 지원 기관으로서 위상 강화

푸드테크 스타트업의
전주기적 인큐베이팅 지원

- ▶ 판로 개척 지원 프로그램을 통해 기업의 지속성장 지원
- ▶ 국내외 유명 식품 전시회 참가로 소비자, 바이어 홍보 기회 지원
- ▶ R&D 제품/서비스 개발 지원을 통한 BM 고도화

입주기업 투자 유치 활성화

- ▶ 미디어 플랫폼을 활용한 제품, 서비스 홍보 지원
- ▶ 글로벌 시장 진출을 위한 국내외 IR 프로그램 지원

4 주요 업무보고

① 농식품 분야 유망 스타트업 선발	6
② 투자 및 성장 지원을 통한 기업가치 향상	7
① 전문가 멘토링 프로그램 운영	7
② 스케일업 프로그램 운영	8
③ 판로지원을 통한 입주기업 매출 확대	9
① 식품 박람회 참가 지원	9
② 라이브커머스 운영 역량 강화	10
③ 식품 유통기업 초청 제품 품평회 개최	11
④ 기업 네트워킹 강화 및 사후 지원	12
① 네트워킹 행사 지원	12
② 졸업기업 사후 지원	13

1 농식품 분야 유망 스타트업 선발

성장 잠재력을 보유한 우수 창업기업을 선발, 반기별 평가를 통해 입주기간을 최대 2년까지 연장하여 안정적인 창업을 지원

□ 사업개요

- 입주대상 : 농식품 분야(Food-Tech) 창업 7년 이내 (예비)사업자 선발(반기별)
- 입주기간 : 최소 6개월 / 최대 2년 이내(평가 후 6개월 단위 연장 가능)
- 입주혜택 : 개방형 사무공간·회의실·오픈키친 등 창업공간 제공,
전문가 멘토링·투자유치·판로개척 등 창업 보육프로그램 지원
- 사 업 비 : 3,600천원

□ 추진실적

- 입주기업 44개사를 선발하여 42개사 센터 입주 완료(2월 / 8월)
 - 외부평가위원회를 구성하여 입주 희망기업 PT 심사를 통해 공정성 확보
- 선발한 입주기업 센터 생활 적응을 위한 OT 실시(3.27 / 9.1)
 - 센터 직원, 시설 및 창업 프로그램 안내, 입주기업간 사업소개 등 네트워킹
- 입주기업 사업 활성화를 위한 연장평가 실시(7.28)
 - 입주기업 출석률, 대표자 사업추진 의지 등을 고려하여 센터 내부직원 평가
 - ▶ 평가결과 : 상반기 입주 25개사 중 25개사 입주 연장

□ 향후계획

- '23년 하반기 입주기업 연장평가 : '23.12월
- '24년 상반기 입주기업 모집 공고 및 선발 : ~ '23.12월

2 투자 및 성장 지원을 통한 기업가치 향상

기업 성장단계별 맞춤형 전문가 멘토링 지원과 성장 가능성이 높은 기업을 대상으로 특화프로그램 지원을 통한 투자유치 성공률 향상

① 전문가 멘토링 프로그램 운영

□ 사업개요

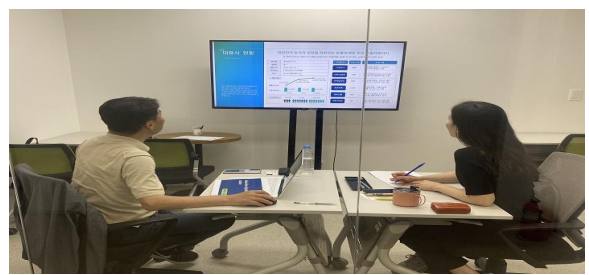
- 대상 : 멘토링 요청 입주기업(수시) * 기업당 월 3회 이내 지원
- 내용 : 센터 홈페이지 신청을 통해 희망하는 전문가 Pool 매칭(94명)
※ 분야별 전문 멘토링 현황

계	사업분석	투자	마케팅	R&D	노무/회계/법률	수출
90	14	15	23	17	11	10

- 사업비 : 60,000천원

□ 추진실적

- 총 128회 전문가 상담 서비스 제공(9월말 기준)
 - 아이디어 검증, 사업모델 수립, 시제품 제작 및 고도화, 마케팅 전략, 자금확보 등
 - ▶ R&D 38회, 마케팅 38회 사업분석 18회, 노무회계 등 17회, 투자 15회, 수출 2회



- 신규 선발기업 입주 초기 전문가 매칭으로 사업계획 및 방향 개선지원(5월/10월)
 - ▶ 참여현황 : 상반기 선발 18개사 중 16개사 참여, 하반기 선발 24개사 중 24개사 참여

□ 향후계획

- 멘토링 프로그램 지속 운영 : ~'23.12월

②**스케일업 프로그램 운영****□ 사업개요**

- 기 간 : '23. 9~11월
- 대 상 : 농식품 분야 신기술 보유 입주기업(10개사)
 - 비건푸드, 미래식품(대체육 등), 푸드 마일리지 절감(ICT 플랫폼), 푸드 업사이클링
- 내 용
 - 기업 개별 AC/VC 매칭, 사업모델 검증 및 성장 장애요인 해결방안 제시, 투자유치 설명회 참가 등을 통해 사업 초기 투자유치 제고
- 사 업 비 : 15,000천원

□ 추진실적

- 입주기업 공모(8월) 및 10개사 선발(9월)
 - 잉여양곡 및 못난이 쌀 상품화, 천연(발효매실) 변비 개선식품 등
- 스케일업 프로그램 전담 코칭 추진(9~10월)
 - 참여기업별 전담 코치 매칭 및 성장전략 제시를 위한 밀착 코칭 제공
 - ▶ 1차 컨설팅(기업 현황 및 성장 장애요소 분석) : 9.18~9.26
 - ▶ 2차 컨설팅(성장 장애 극복 전략 제시) : 10.4~10.20
 - ▶ 3차 컨설팅(제시 전략 반영 및 개선여부 점검) : 10.23~10.31

**□ 향후계획**

- 투자 유치 발표 스킬 향상 멘토링 진행 : '23.11월 중순
- 센터 주관 투자유치설명회 개최 : '23.12월초

3 판로지원을 통한 입주기업 매출 확대

국내 유명 식품 박람회 참가 및 라이브커머스 역량 강화, 식품 유통기업 초청 제품 품평회 개최 등 판로개척 지원으로 기업의 안정적인 매출 확보

① 식품박람회 참가 지원

사업개요

- 기 간 : '23. 5~11월
- 대 상 : 입주·졸업기업
 - 필요시 식품 박람회 참가 부스 임차 등 공통경비 지원
- 내 용 : 센터 전용관 운영으로 외부 투자자 대상 참가기업 신뢰성 제고
- 사 업 비 : 29,520천원

추진실적

- 성공귀농행복귀촌 전시회 9개사 참가(국민일보 주관, 6.23~25)
 - 비건소스, 동결건조 김치양념, 비건 프로틴 시리얼 등(입주기업 9개사)
- 우수 농식품 기업 선발 전시회 17개사 무상 참가(농식품부 주관, 7.26~28)
 - 쌀알이 씹히는 이천 쌀크림 빵, 채소 스무디 등(입주기업 8개사, 졸업기업 9개사)
- K-비건페어 인 서울 10개사 무상 참가(서울시 주관, 8.10~12)
 - 비건 요거트, 대체육, 비건 아이스크림 등(입주기업 9개사, 졸업기업 1개사)
- 도시농업박람회 7개사 무상 참가(서울시 주관, 10.13~14)
 - 비건 저당 디저트, 국산 농산물 활용 간편 대용식 등(입주기업 7개사)

향후계획

- 대한민국 식품대전, 서울국제식품산업전 참가 지원 : '23.11월

②

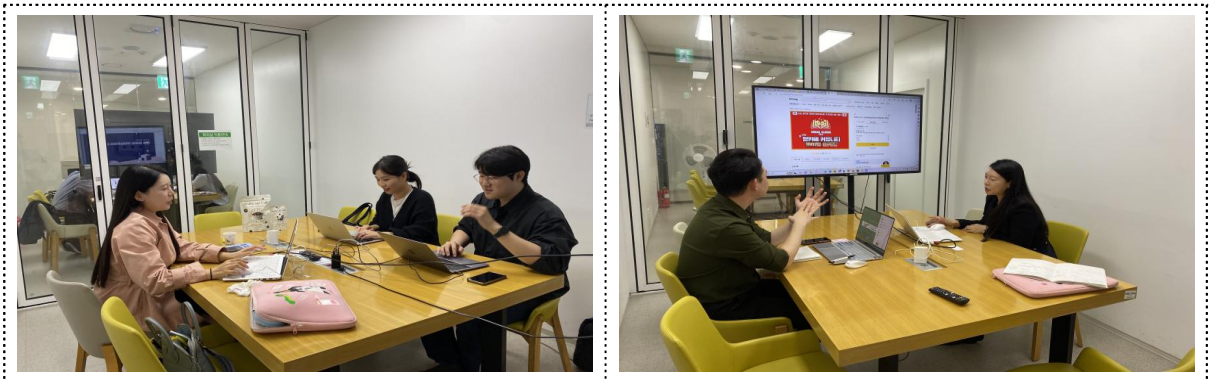
라이브커머스 운영 역량 강화

□ 사업개요

- 기 간 : '23. 9~11월
- 대 상 : 판매 가능 제품 보유 입주기업 10개사
- 내 용 : 방송역량 전문 컨설팅 지원으로 기업 매출액 향상
 - 센터 내 IR 특화 오픈키친 및 미디어룸을 방송장소로 제공
- 사 업 비 : 5,000천원

□ 추진실적

- 입주기업 공모(8월) 및 라이브커머스 참여 10개사 선발(9월)
 - 제품명 : 다이어트 고구마 스낵, 드라이에이징숙성육, 비건소스 등
- 방송기획(시나리오 작성 및 연출 기법) 및 화법, 제품홍보 등 컨설팅 실시(10월)
 - 참가기업 10개사 코칭 완료, 기업별 방송일정 수립



□ 향후계획

- 참가 기업별 라이브커머스 실전 방송 진행 : '23.11월
 - 네이버 쇼핑라이브, 쿠팡 등 온라인 플랫폼 활용 실전 방송 판매
 - 전문 쇼호스트 지원으로 방송 완성도 확보 및 매출 증대 견인
- 기업별 방송 접속자 수, 매출 실적 확인 : '23.12월

③

식품 유통기업 초청 제품 품평회 개최

□ 사업개요

- 기 간 : '23. 5월, 11~12월
- 대 상 : 판매 가능 제품 보유 입주·졸업기업
- 내 용 : 현직 식품 유통기업 MD 개별상담을 통한 제품 검증 및 홍보 행사
 - 센터 내 공용시설을 활용하여 제품을 체험할 수 있는 전시부스 설치
- 사 업 비 : 2,700천원

□ 추진실적

- 비건 여성 스타트업 14개사가 개발한 비건 푸드 품평회 개최(5.26)
 - 식품 유통기업(삼성 웰스토리 등)의 상품 품질 및 시장성 검증, 마케팅 방향 안내
 - ※ 제품명 : 유기농 쌀 음료, 깻잎사과차, 하루호박차, 비건소스 등
 - 향후 제품 개선 및 마케팅에 활용 가능하도록 기업별 품평결과 제공
 - 부대 행사로 농식품 분야 제품 브랜딩 고도화를 위한 전문가 특강 진행



□ 향후계획

- 품평회 2회(숙명여대기술사업단) 진행 : '23.11월말
- 품평회 3회(한국여성스타트업협회) 진행 : ~ '23.12월

4 기업 네트워킹 강화 및 사후지원

센터 입주·졸업기업과 식품분야 대·중견기업, 투자사, 공공기관 등 유관기관 비즈니스 네트워크 및 졸업기업 사업 안정화 지원

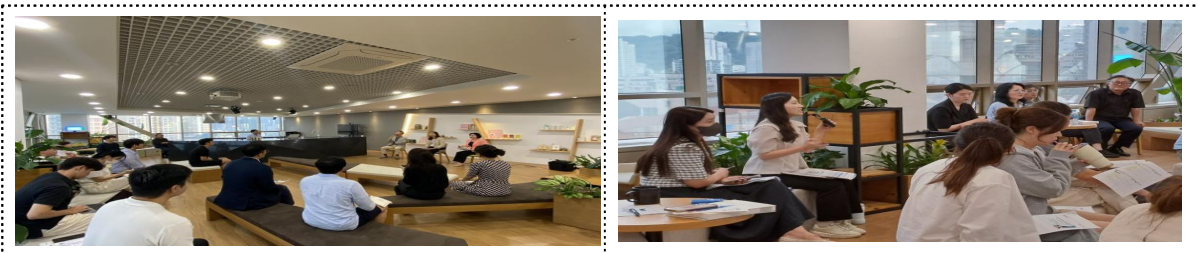
① 네트워킹 행사 지원

□ 사업개요

- 기 간 : '23. 2~11월
- 대 상 : 입주기업(49개사), 졸업기업(173개사)
- 내 용 : 창업 성공담, 제품 시연, 정보 공유, 전문가 강연 등
- 사 업 비 : 1,260천원

□ 추진실적

- 글로벌 돈육기업 아그로수퍼 관계자 초청 네트워킹(4.13)
 - 국내 식품기업(대한제당, 배달의 민족 등) 관계자 및 입주·졸업기업 네트워킹
- 태국 치앙마이대학교 식품혁신센터 관계자 센터 방문 네트워킹(5.10)
 - 한국 푸드테크 창업 지원 현황 견학 및 입주기업 네트워킹
- 한국농업기술진흥원 창업지원 담당자 초청 네트워킹(6.21)
 - 중앙정부 농식품 창업지원제도 설명회 및 기관 담당자 1:1 상담회 진행
- 정부지원사업, 글로벌 진출 전문가 초청 창업콘서트 네트워킹(9.11)
 - 창업지원사업 성공전략 및 해외 시장 진출을 주제로 토크쇼 형식 행사 진행



□ 향후계획

- 입주사 제품 시식 및 명함 교류 네트워킹 : '23.11월말

② 졸업기업 사후 지원

□ 사업개요

- 기 간 : '23. 1~12월
- 대 상 : 졸업기업(173개사)
- 내 용 : 센터 공용공간 지원 및 창업보육 서비스(입주공간 제외)
- 사 업 비 : 비예산(기존 센터 인프라 활용)

□ 추진실적

- 시설 사용 희망 졸업기업 공용공간 대관 지원
 - 졸업기업 HN노바텍 식물성 대체 고등어 시식회 지원 등 12회 시설 대관
- 기업 애로사항 해소를 위한 전문가 멘토링 지원
 - 졸업 후 1년 이내 기업 월 1회 전문가 멘토링 지원, 총 4회 지원
- 우수 졸업기업 대표자 멘토 활용으로 후배기업 창업 노하우 전수
 - 4차 입주기업 '룩야' 대표 등 활발하게 활동 중인 대표자 5명 멘토 활용

구 분	지원시설	지원내용	지원기간
공간지원	오픈키친	온라인 예약 후 사용 (주 2회 제한)	졸업 후 1년
	세미나실, 회의실		
	코워킹스페이스	상시개방	
멘토링지원	-	분야별 전문가 멘토링	

□ 향후계획

- 졸업기업 지속 지원 운영 : 상 시