

# 서울특별시 고시 제2023-435호

## 도시관리계획(용도지역 및 도시계획시설) 결정(변경) 및 지형도면 고시 [경의선숲길 근린공원]

서울특별시고시 제2011-401호(2011.12.29.)로 도시계획시설(공원) 최초 결정, 서울특별시고시 제2019-71호(2019.2.21.)로 도시관리계획 결정(경미한 변경)된 바 있는 경의선숲길근린공원(가좌역~용산문화체육센터)에 대해 2023년 제14차 서울특별시 도시계획위원회(2023.09.20.) 심의를 거쳐 「국토의 계획 및 이용에 관한 법률」 제30조 및 같은 법 시행령 제25조 규정에 따라 도시관리계획(용도지역 및 도시계획시설)을 변경 결정하고, 「국토의 계획 및 이용에 관한 법률」 제32조 및 「토지이용규제 기본법」 제8조 및 같은 법 시행령 제7조의 규정에 따라 지형도면을 고시합니다.

2023년 10월 12일

서울특별시장

### I. 결정(변경) 취지

- 경의선 지하화로 남은 지상부 유휴부지가 경의선 숲길(근린공원) 조성으로 공원화됨에 따라 용도지역을 공원현황 및 「국토의 계획 및 이용에 관한 법률」의 용도지역 구분에 부합되게 자연녹지지역으로 변경 결정함

### II. 도시관리계획 결정(변경) 조서

- 용도지역 결정(변경) 조서

구분	면 적(㎡)			구성비 (%)	비고
	기정	변경	변경 후		
합계	102,608.6	-	102,608.6	100.0	
주거지역	소계	101,562.4	감) 101,562.4	-	
	제1종일반주거지역	11,574.4	감) 11,574.4	-	
	제2종일반주거지역(7층이하)	29,345.1	감) 29,345.1	-	
	제2종일반주거지역	33,740.2	감) 33,740.2	-	
	제3종일반주거지역	25,234.5	감) 25,234.5	-	
	준주거지역	1,668.2	감) 1,668.2	-	
상업지역	소계	1,046.2	감) 1,046.2	-	
	일반상업지역	1,046.2	감) 1,046.2	-	
녹지지역	소계	-	증) 102,608.6	102,608.6	100.0
	자연녹지지역	-	증) 102,608.6	102,608.6	100.0

- 변경 사유서

도면 표시 번호	위치	용도지역		변경사유
		기정	변경	
-	마포구 연남동 448-4 ~ 마포구 동교동 190-1	제2종일반주거지역(7층이하), 제2종일반주거지역, 제3종일반주거지역	자연녹지 지역	현재의 공원(경의선 숲길근린공원) 현황 및 국토계획법상 용도지역 구분에 부합되게 용도지역 현행화
-	마포구 동교동 190-64 ~ 마포구 창전동 1-31	제2종일반주거지역(7층이하), 제2종일반주거지역, 제3종일반주거지역		
-	마포구 신수동 85-26 ~ 마포구 염리동 169-12	제2종일반주거지역(7층이하), 제2종일반주거지역, 제3종일반주거지역, 준주거지역		
-	마포구 도화동 1-402 ~ 용산구 용문동 5-133	제1종일반주거지역, 제2종일반주거지역(7층이하), 제2종일반주거지역, 제3종일반주거지역		
-	용산구 원효로2가 1-73 ~ 용산구 신계동 1-276	제2종일반주거지역(7층이하), 제3종일반주거지역, 일반상업지역		

○ 도시계획시설(공원) 결정(변경) 조서

구분	도면 표시 번호	공원명	시설의 종류	위치	면 적(m <sup>2</sup> )			최 초 결정일	비 고
					기정	변경	변경후		
변경	①-가	경의선 숲길	근린 공원	마포구 연남동 448-4 ~ 마포구 동교동 190-1	34,238.0	-	34,238.0	서고시 제2011-410호 (2011.12.29.)	
	①-나			마포구 동교동 190-64 ~ 마포구 창전동 1-31	8,385.0	-	8,385.0	서고시 제2011-410호 (2011.12.29.)	
	①-다			마포구 신수동 85-26 ~ 마포구 염리동 169-12	32,638.6	감)69.7	32,568.9	서고시 제2011-410호 (2011.12.29.)	
	①-라			마포구 도화동 1-402 ~ 용산구 용문동 5-133	19,509.4	감)37.3	19,472.1	서고시 제2011-410호 (2011.12.29.)	
	①-마			용산구 원효로2가 1-73 ~ 용산구 신계동 1-276	7,944.6	-	7,944.6	서고시 제2011-410호 (2011.12.29.)	
합계					102,715.6	감)107.0	102,608.6		

- 변경 사유서

도면 표시 번호	공원명	변경내용	변경사유
①-다	경의선 숲길	○ 위치 : 마포구 신수동 85-50 ○ 변경내용 : 공원 편입 12.7m <sup>2</sup> → 17.0m <sup>2</sup>	○ 기존 토지조서상 누락된 필지면적 포함
		○ 변경내용 : 기정 면적 소계 정정 32,638.6m <sup>2</sup> → 32,564.6m <sup>2</sup>	○ 기존 고시문 오기사항 정정
①-라		○ 위치 : 마포구 도화동 1-513 ○ 변경내용 : 면적 정정 1,008.2m <sup>2</sup> → 970.9m <sup>2</sup>	○ 지적분할에 의한 필지면적 반영

\* 공원 면적의 단순 누락 및 오기 정정으로 도시계획시설 공원의 경계 변경 없음

### Ⅲ. 관계도면 : 붙임 참조(세부 관계도면은 열람장소에 비치된 도면참조)

※ 첨부된 도면은 참고용 도면이므로 측량, 그 밖의 용도로 사용할 수 없습니다.

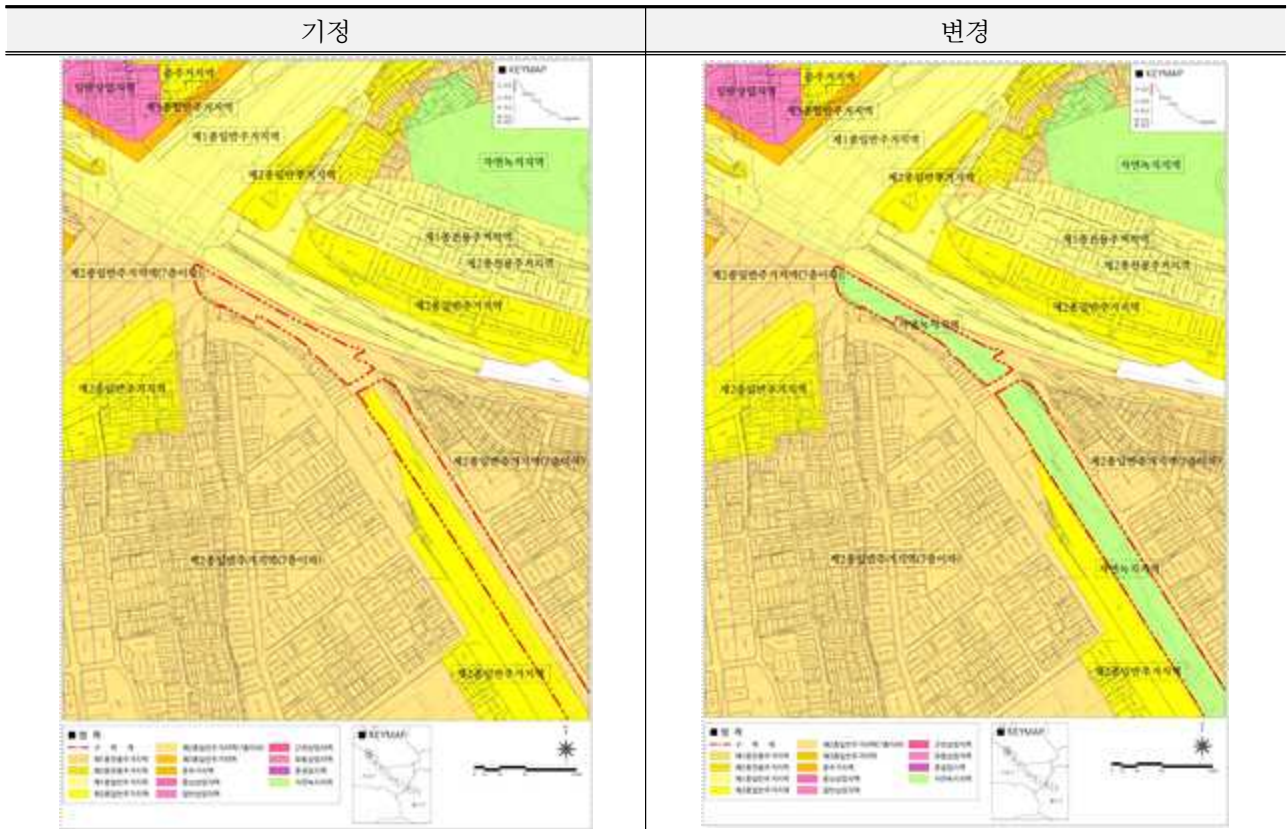
### Ⅳ. 열람장소

○ 시민의 열람편의를 위해 관련도서는 서울특별시 시설계획과(☎ 02-2133-8406), 마포구 도시계획과(02-3153-9353), 용산구 도시계획과(☎ 02-2199-7393)에 비치하고 있습니다.

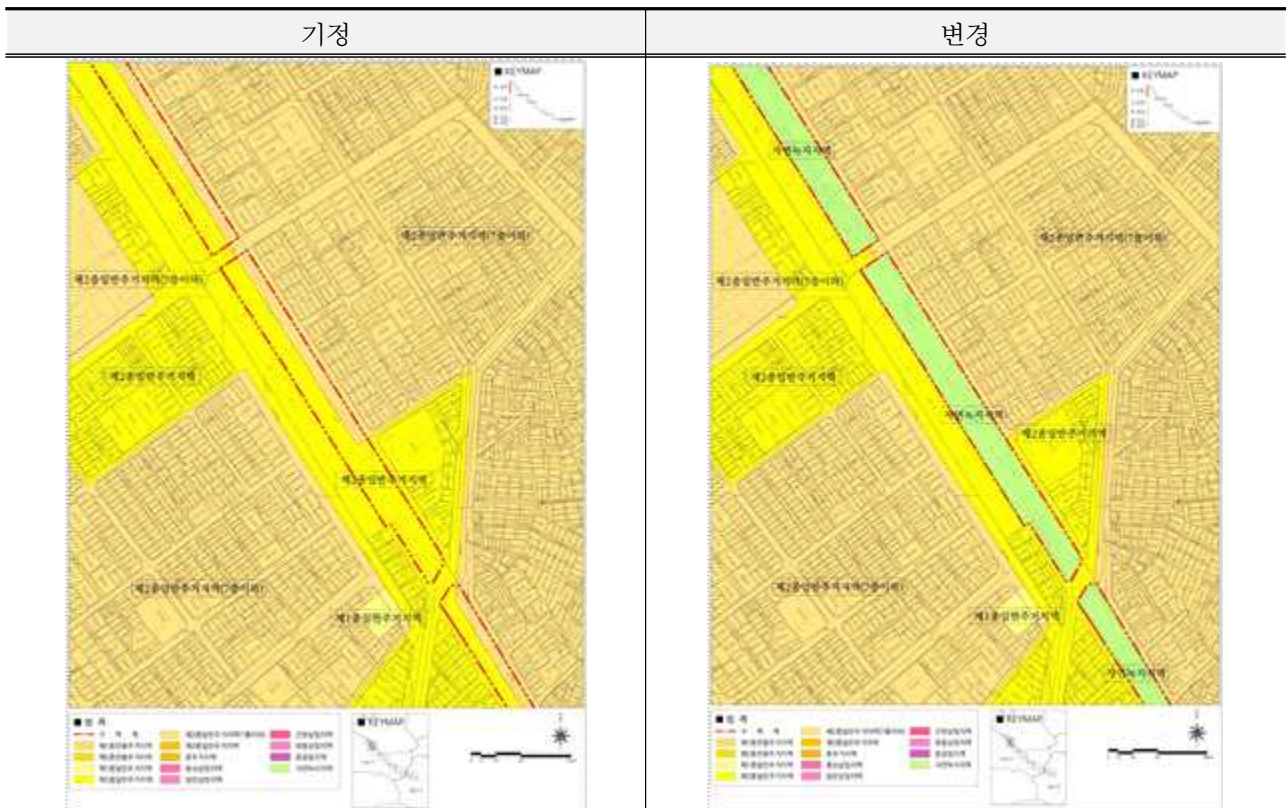
※ 고시문 및 지형도면은 서울도시계획포털(<http://urban.seoul.go.kr>) 및 토지이음(<http://www.eum.go.kr>)에 게시할 예정이오니 참고하시기 바랍니다.

# ■ 용도지역 결정(변경)도

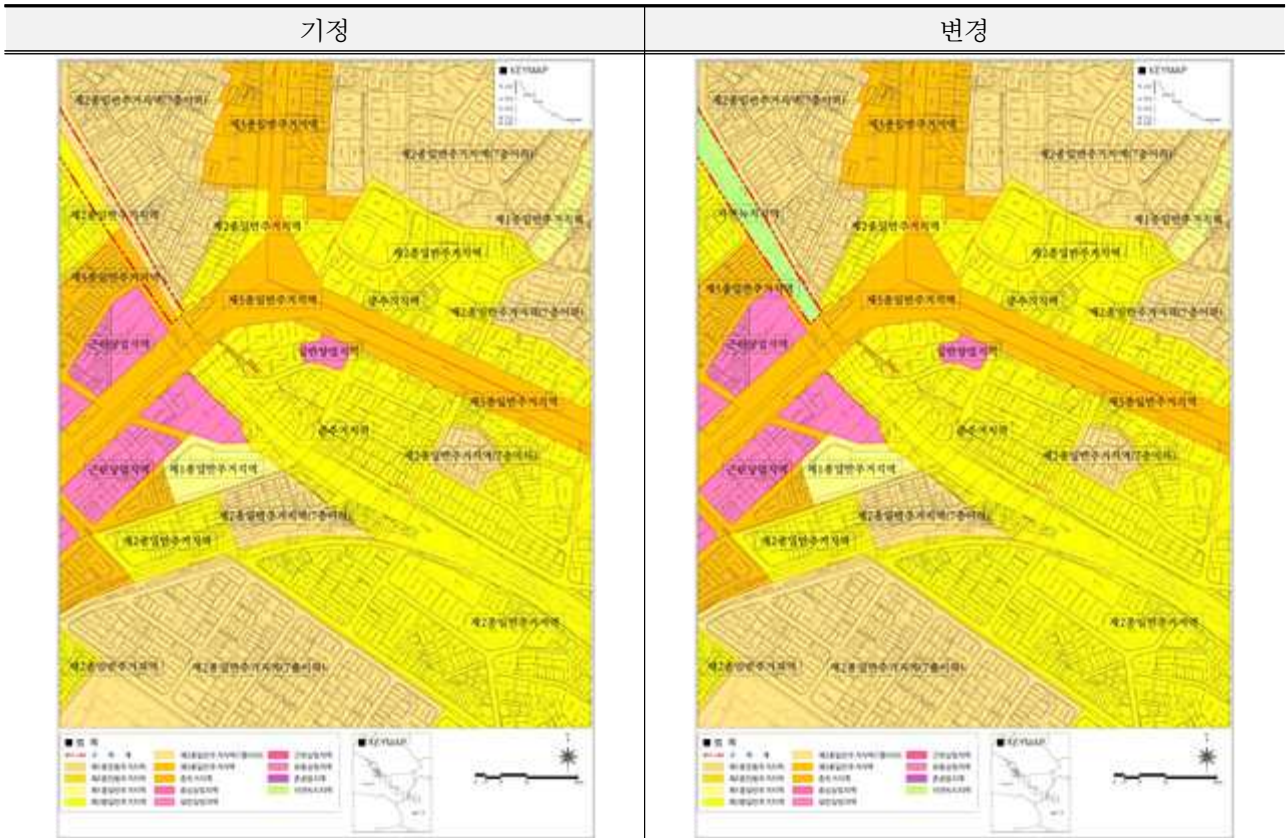
## ○ 가 구간(1)



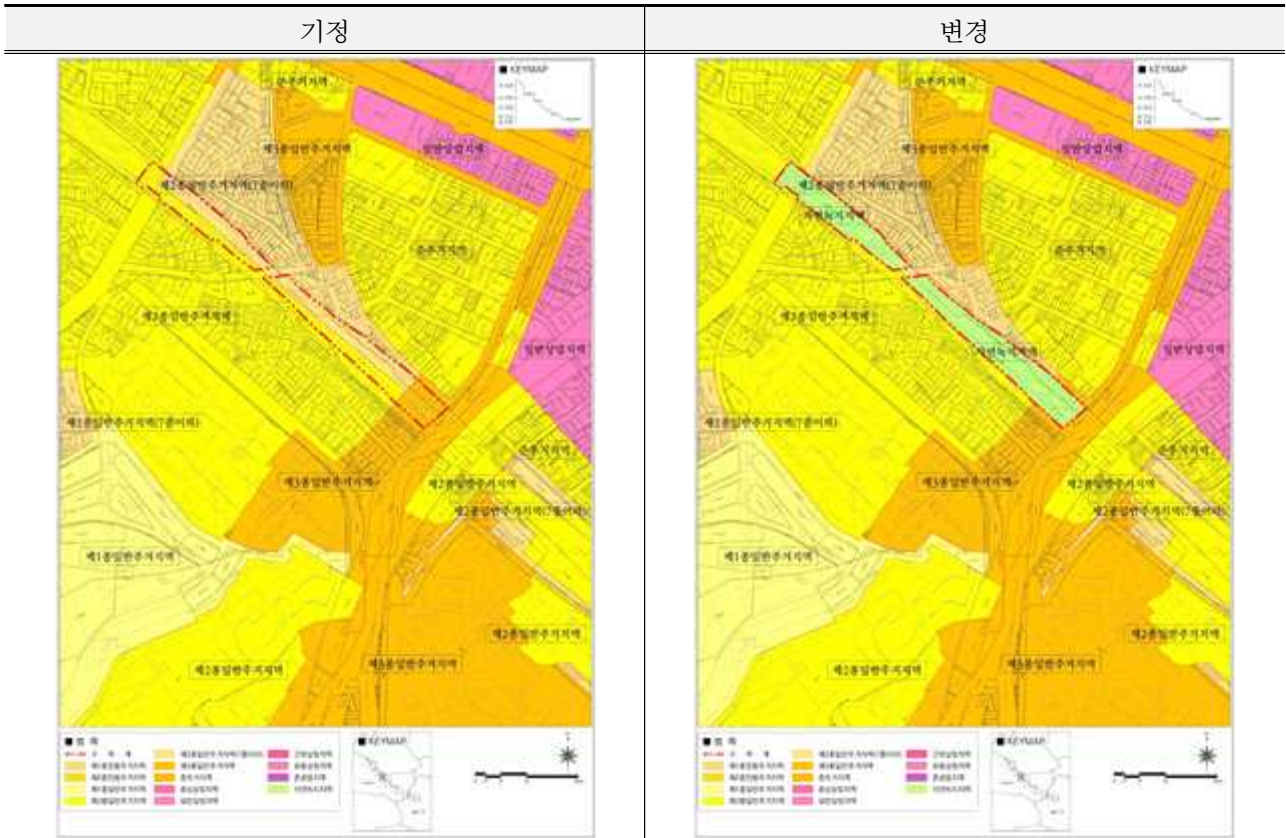
## ○ 가 구간(2)



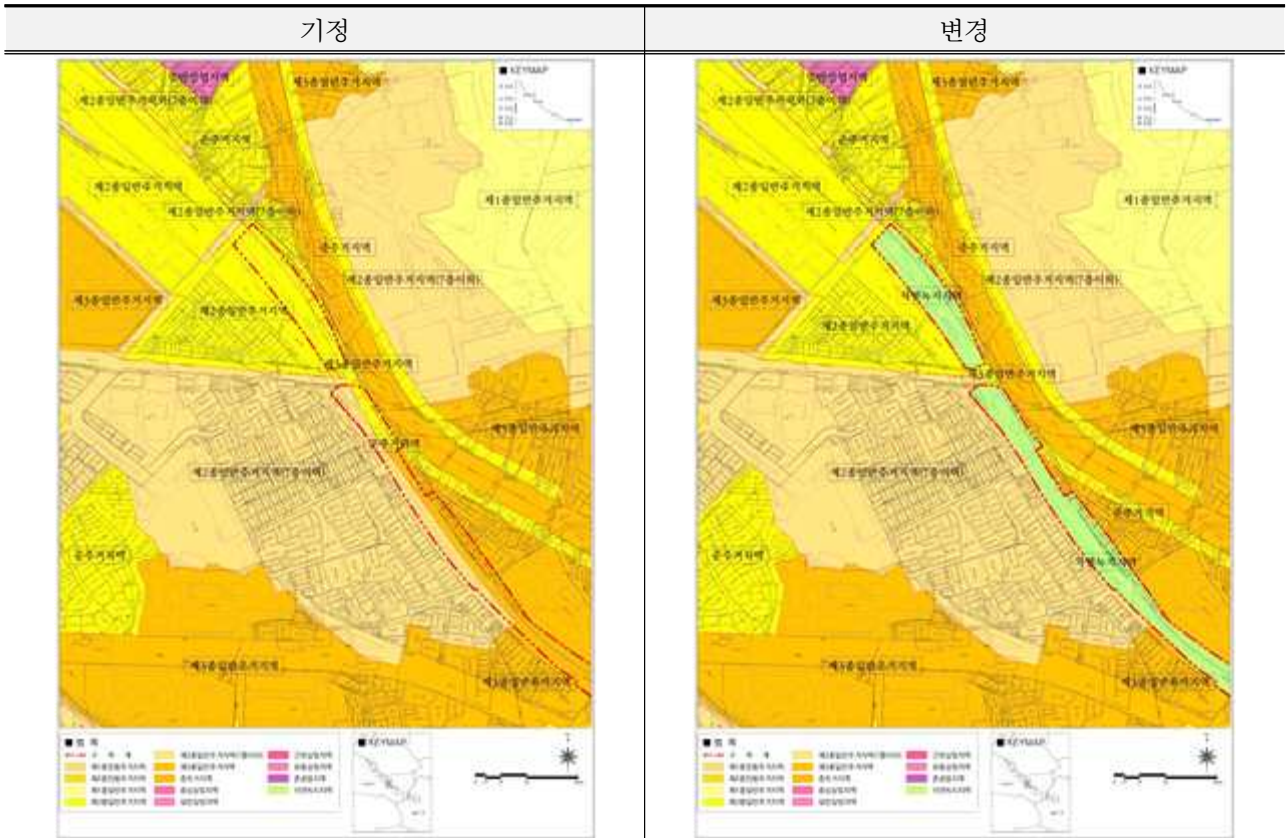
○ 가 구간(3)



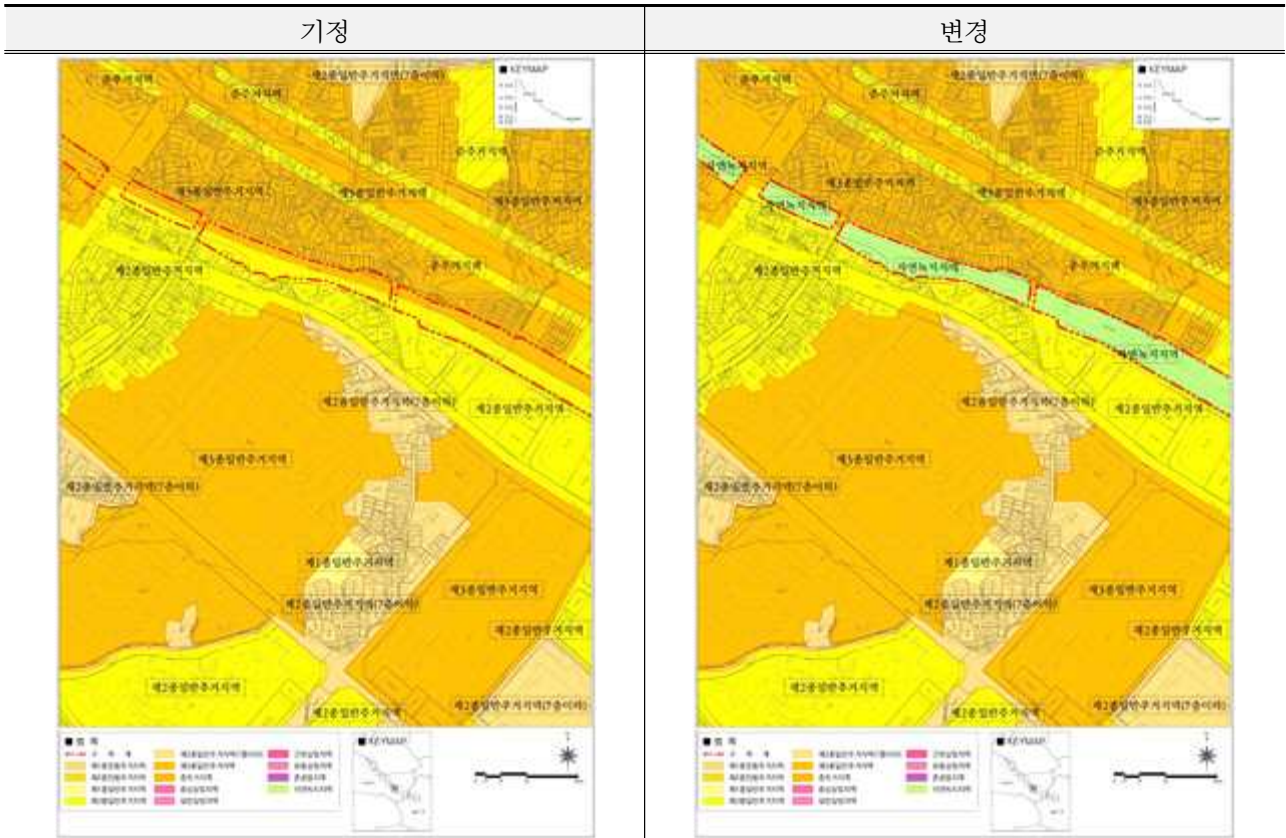
○ 나 구간



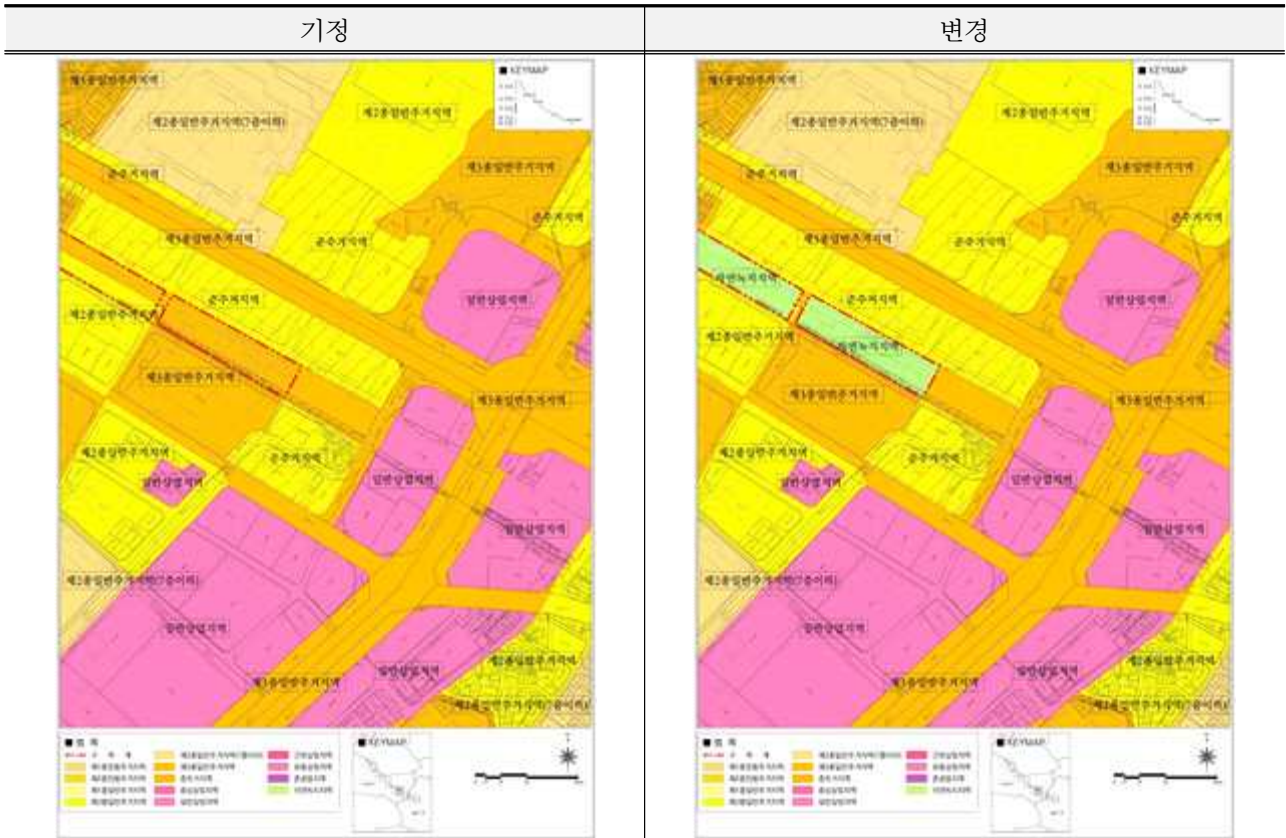
○ 다 구간(1)



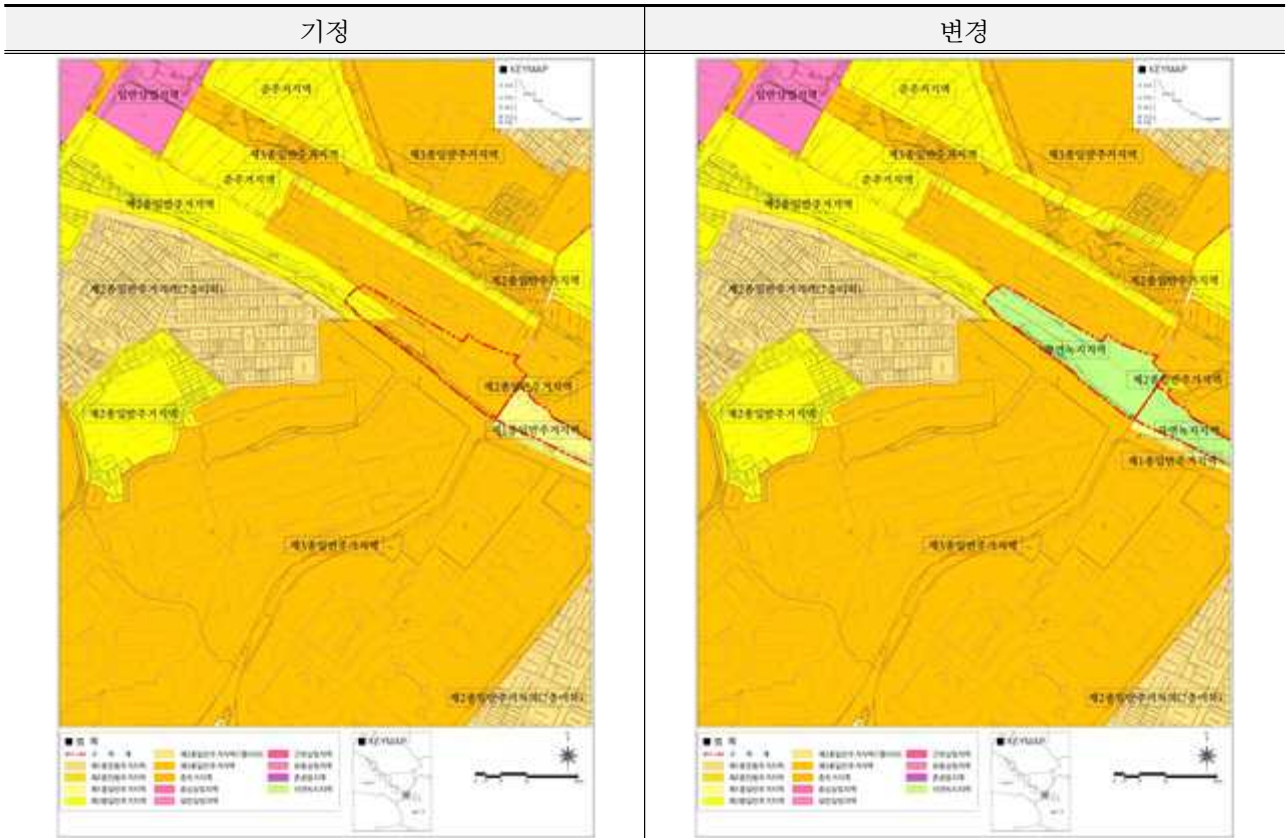
○ 다 구간(2)



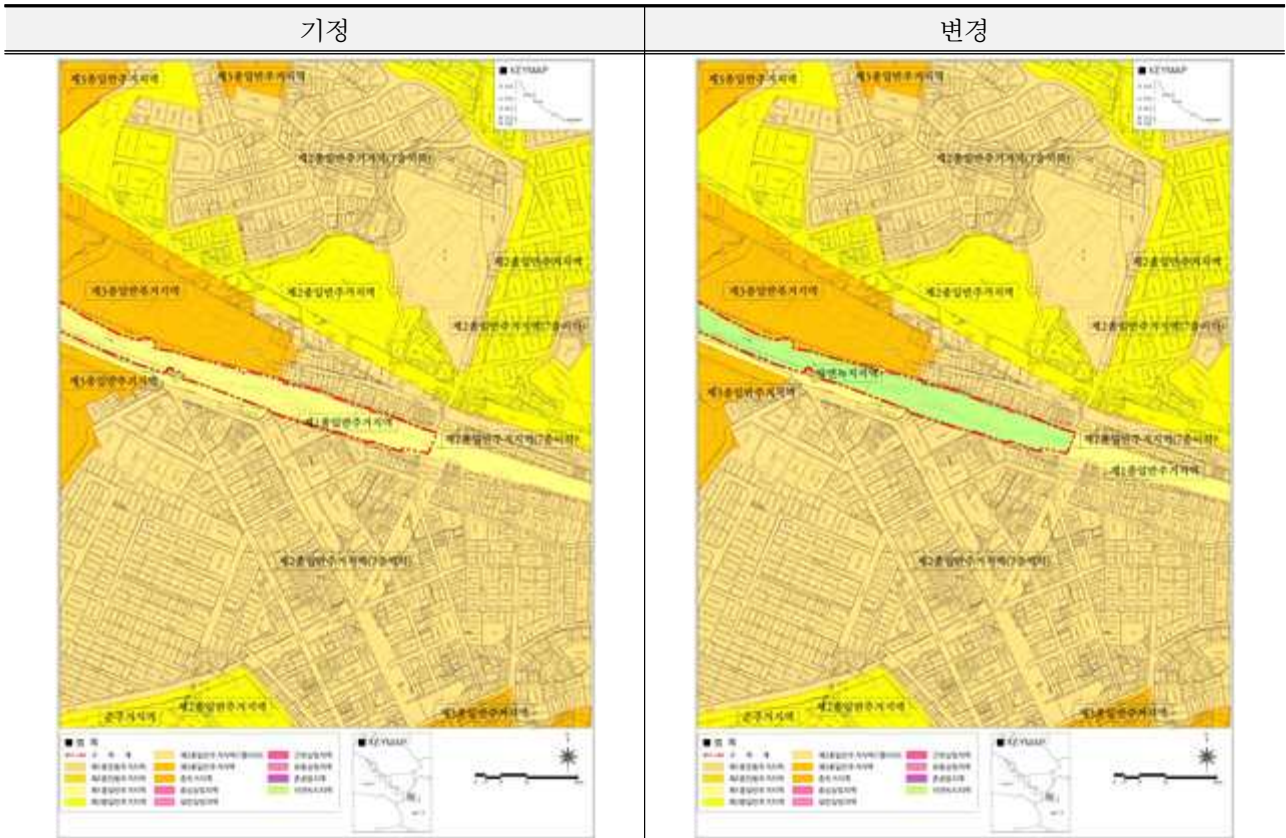
○ 다 구간(3)



○ 라 구간(1)



○ 라 구간(2)



○ 마 구간

