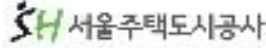


2023. 7. 25.(화) 석간용

이 보도자료는 2023년 7월 25일 오전 06:00부터 보도할 수 있습니다.



보도자료

담당부서 : 주택정책실 공공주택과

서울주택도시공사 건설사업본부

사진없음 사진있음 매수 : 6매

| | | |
|----------|-----|-----------|
| 공공주택과장 | 신동권 | 2133-7050 |
| 공공주택사업팀장 | 김정현 | 2133-7067 |
| 건설사업처장 | 이철규 | 3410-8900 |
| 건축공사부장 | 정용찬 | 3410-8930 |

서울시, 공덕역에 청년신혼부부 위한 고품질 공공주택 350호 공급

- 도시철도 4개 노선 지나는 '공덕역' 초역세권 '공덕 크로시티' 7.25(화) 입주 시작
- 시세 60~80% 수준 공급하는 '행복주택', 청년·신혼부부·고령자 등 350세대 입주
- 빌트인냉장고·에어컨 등 고품질 주거공간 제공... 공동세탁실 등 다양한 커뮤니티시설
- 시 "고품질 공공주택 공급뿐 아니라 지역에 필요한 편의시설도 제공할 수 있게 돼"

- 도시철도 4개 노선이 만나는 공덕역 초역세권(5·6호선, 경의중앙선, 공항철도선)에 입지하며 계획단계부터 큰 기대와 관심을 모았던 서울시 공공임대주택 '공덕 크로시티'가 7.25(화)부터 입주를 시작한다.
- '공덕 크로시티'는 청년층의 주거안정을 위해 서울시가 주변 시세의 60~80% 수준의 임대료로 공급하는 행복주택으로, 청년·신혼부부·고령자 등 총 350세대가 입주하게 된다.

- 도보로 3분 거리에 위치한 공덕역은 5·6호선과 경의중앙선, 공항철도선, 총 4개의 도시철도 역이 교차하고 있어 대중교통 및 역세권 기반시설 이용이 편리, 자가용 승용차를 소유하지 않은 청년이나 신혼부부의 직장 및 학업 활동에 매우 유리하여 지난해 말 입주자 모집 단계부터 큰 관심을 모았다.
 - 또한 반경 2km 이내에 한강을 비롯한 공원이 위치해 생활권에서 녹지공간을 충분히 즐길 수 있을 뿐 아니라 대형마트 등 각종 편의시설도 갖추고 있다.

- 공간 활용을 극대화하고 입주민의 생활 및 주거비 부담을 완화해 주기 위해 빌트인 냉장고·에어컨 등 공간에 꼭 맞는 시스템 가구를 적용했다. 또 스마트폰 앱을 이용해 단지 입구부터 현관까지 비접촉(언택트) 방식으로 출입할 수 있는 '스마트 원패스 시스템'을 도입, 편리하면서도 고품질의 주거 공간을 제공할 예정이다.
 - 지난해 4월, 오세훈 서울시장은 하계5단지에서 ▲임대주택 품질 개선(고품질 마감재·빌트인가구 고급화 등) ▲완전한 소셜믹스(동·호수 동시추첨제 등) ▲노후 임대주택 재정비 등을 주요 내용으로 하는 '고품질 임대주택 확충계획'을 발표하고 서울 시내 공공임대주택 공급에 적극적으로 반영해 나가고 있다.

- 단지 곳곳에는 공동세탁실, 작은도서관, 게스트하우스 등 다양한 커뮤니티시설도 마련됐다. 시는 고령자·신혼부부 등 입주민뿐만 아니라 지역 주민과 함께 이용할 수 있는 경로당, 어린이집도 설치할 계획이다.

- 특히 '역세권'의 이점을 살려 지역 주민을 비롯해 시민 모두가 편리하게 이용할 수 있는 사회복지시설, 열람실, 피트니스센터, 공연장(다목적홀) 등 지역편의시설도 함께 운영된다.
- 공공주택은 서울시로부터 SH공사가 위탁받아 관리하고, 지역편의시설은 마포구가 운영·관리하게 되며 이와 관련해 서울시는 마포구와 업무협약 체결할 계획이다.
- 한병용 서울시 주택정책실장은 "이번 사업을 통해 청년·신혼부부·고령자에게 고품질 공공주택을 공급할 뿐만 아니라 지역에 필요했던 편의 및 복지시설도 제공할 수 있게 됐다"며 "앞으로도 입주민뿐만 아니라 지역 주민 모두가 함께 누리는 공공주택을 지속 공급해 나가겠다"고 말했다.

□ 사업개요

| | | | |
|------|--|---------|------------------------|
| 대지위치 | 마포구 공덕동 370-4 | 용도지역 | 제2종일반주거지역(지구단위) |
| 대지면적 | 8,230.4 (시유지) | 연면적 | 23,013.06㎡ |
| 사업규모 | 2개동 지하2층 ~ 지상20층 350세대, 지역편의시설 | 건폐율/용적률 | 19.21% / 164.88% |
| 공사기간 | 2019.07.29. ~2023.07.10. | 사업비 | 554억 (국비121억, 시비 433억) |
| 사업주체 | 서울시 | | |
| 주요시설 | ○ 공동주택(350호) 및 부대복리시설 - 1인가구 : 17㎡(158세대), 18㎡(148세대) - 2인가구 : 36㎡형(44세대) - 근린생활시설(3호) ○ 지역편의시설(마포구) : 사회복지시설, 다목적홀, 피트니스, 열람실 | | |

□ 추진경위

- 2014.08.25. : 한국산업인력공단 부지활용 공공주택건립계획(행정2부시장)
- 2015.11.30. : 서울창업허브센터 마스터플랜 수립(시장방침 제356호)
- 2018.05.23. : 주택건설사업계획 승인
- 2019.07.29. : 착공
- 2022.12.27. : 입주자 모집공고
- 2023.05.18. : 건설공사 준공(행복주택)
- 2023.07.10. : 사용검사 승인(마포구청)
- 2023.07.25. : 입주개시

□ 주택 공급 및 입주자 계약현황

| 공급유형 | 공급구분 | | 계약현황 | | | 예비입주자 |
|----------------|----------|-----|------|------|------|-------|
| | 유형 | 세대수 | 계약자 | 미계약자 | 계약율 | |
| 17㎡ (158세대) | 대학생 | 56 | 43 | 12 | 78% | - |
| | 청년(소득 有) | 60 | 47 | 13 | 78% | 24 |
| | 주거급여수급자 | 22 | 11 | 11 | 50% | 13 |
| | 고령자 | 20 | 8 | 12 | 40% | 5 |
| 18㎡ (148세대) | 청년(소득 有) | 120 | 95 | 25 | 79% | 80 |
| | 주거급여수급자 | 20 | 10 | 10 | 50% | 2 |
| | 고령자 | 8 | 2 | 0 | 100% | 0 |

| | | | | | | |
|----------------------------|------|----|-----|-----|-----|-----|
| 36 ^{m²} (44세대) | 신혼부부 | 44 | 25 | 19 | 57% | 2 |
| 소 계 | | | 241 | 102 | 70% | 126 |

- 예비자 계약 일정 : 2023.07.24.~07.27.(예정)
- 예비자 입주 일정 : 2023.08.28.~10.27.(예정)

부대복리시설 (※ 행복주택 포함시설)

| 구분 | 면적(m ²) | 구분 | 면적(m ²) |
|-------|---------------------|--------|---------------------|
| 작은도서관 | 191.32 | 주민공동시설 | 36.55 |
| 어린이집 | 270.07 | 공동세탁실 | 45.47 |
| 경로당 | 158.31 | 게스트하우스 | 26.19 |

- 운영계획

- ▶ 관리사무소 개소 후 운영하며, 향후 입주자대표회의에서 운영계획 결정 예정
- ▶ 어린이집: 마포구와 운영계획 수립 협의 중

지역편의시설 (※ 마포구가 관리·운영)

- 지역편의시설 규모 : 지상 1층/지하 1층 (연면적 2,182.22^{m²})

- ▶ 지역편의시설(다목적홀, 피트니스, 열람실, 장애인 시설): 1,595.79^{m²} (전용 1,274.66^{m²})
- ▶ 기계실, 주차장 등 : 586.43^{m²}

| 구분 | 면적(m ²) | 구분 | 면적(m ²) |
|--------|---------------------|---------|---------------------|
| 다목적홀 | 359.25 | 피트니스 | 337.57 |
| 열람실(남) | 241.01 | 장애인복지시설 | 152.42 |
| 열람실(여) | 211.41 | 합 계 | 1274.66 |

위치도



□ 현황사진



전경사진 1



전경사진 2



지역편의시설



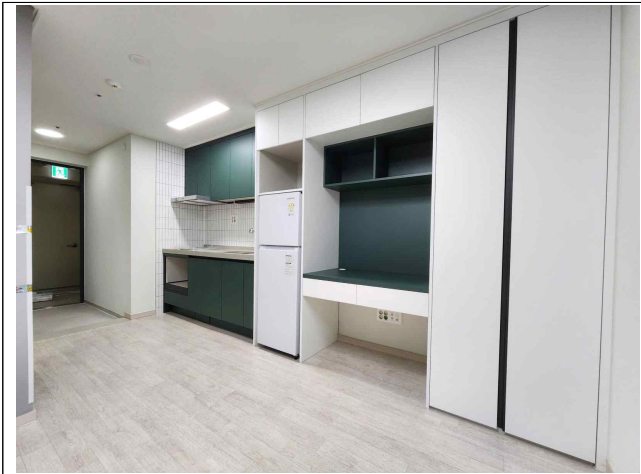
부대복리시설(어린이놀이터)



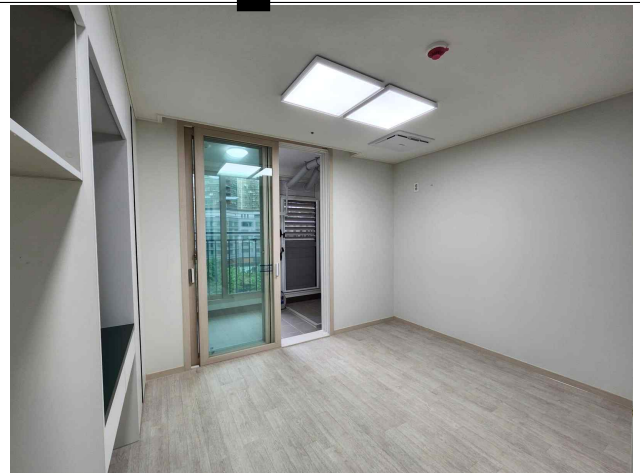
부대복리시설(세탁실)



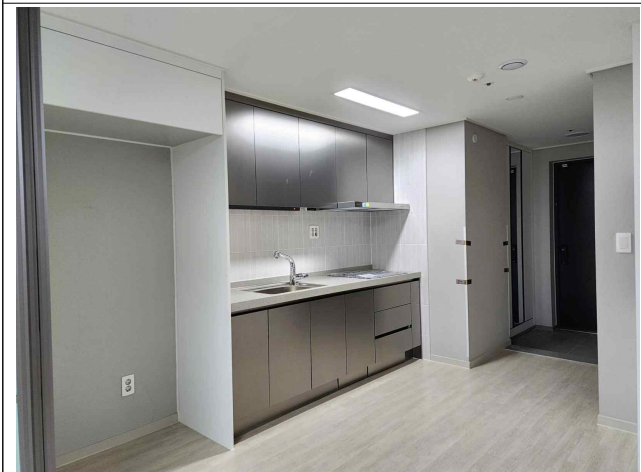
부대복리시설(작은도서관)



세대내부(17/18타입) 거실



세대내부(17/18타입) 침실



세대내부(36타입) 거실



세대내부(36타입) 침실