

2023. 3. 27.(월) 조간용

이 보도자료는 2023. 3. 26. 11:15부터 보도할 수 있습니다.



보도 자료

담당부서 : 자치경찰위원회 자치경찰총괄과

자치경찰총괄과장	홍 남 기	02-2133-9804
자치경찰정책팀장	정 명 이	02-2133-9805
담 당 자	강 민 준	02-2133-9810
관련 누리집	자치경찰위원회	http://gov.seoul.go.kr/apc
	반려견 순찰대	www.petrol.or.kr

사진없음 사진있음 쪽수 : 5쪽

산책하며 우리동네 지키는 ‘서울 반려견 순찰대’를 모집합니다!

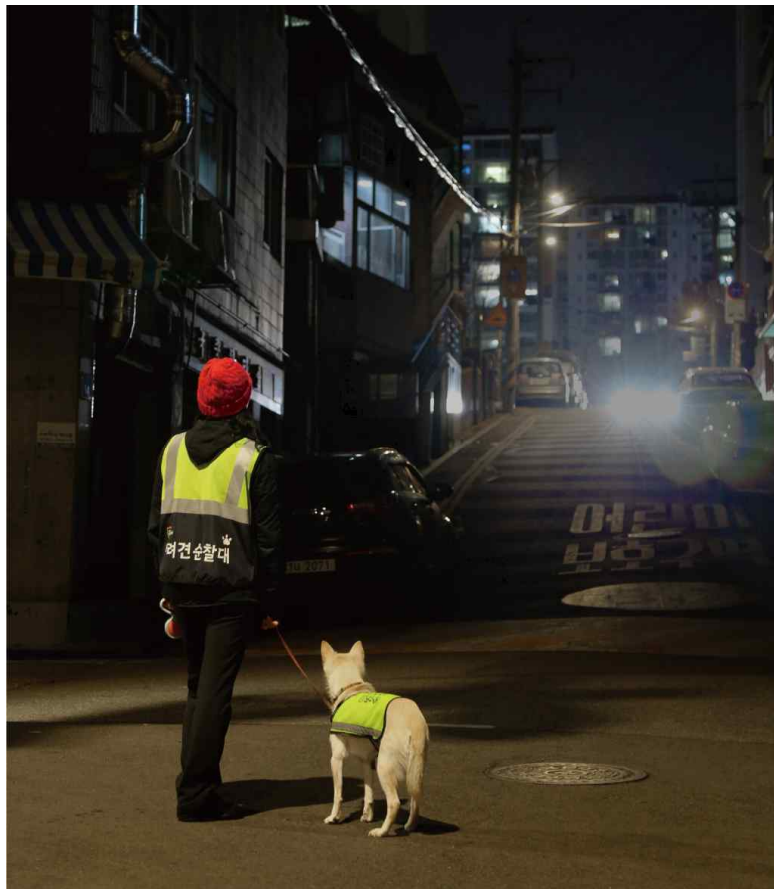
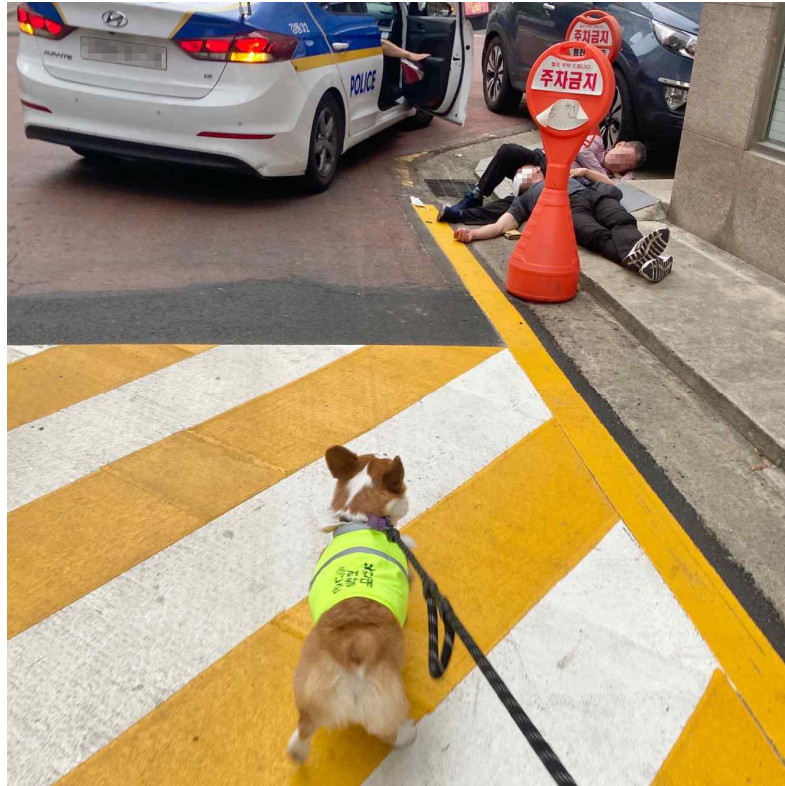
- 서울특별시 자치경찰위원회, 25곳 자치구로 확대해 반려견 순찰대 모집 시작
- 3.27.(월)~4.19.(수) 누리집을 통해 신청하고 1,2차 평가 후 최종팀 선발
- 반려견과 산책하며 동네 순찰하는 방법봉사 활동으로 지역 안전지킴이 역할 톡톡

- 서울특별시 자치경찰위원회(위원장 김학배)는 ‘서울 반려견 순찰대’를 서울의 자치구 25곳으로 확대하고, 3.27.(월) ~ 4.19.(목) 누리집을 통해 참여자를 모집한다고 밝혔다. 이번 모집은 자치구별로 약 50팀을 선발할 계획이다.
- 서울 반려견 순찰대는 일상적인 반려견의 산책 활동과 주민 방법 활동을 접목한 주민참여 치안 활동 프로그램이다. 반려견 순찰대로 선발되면 반려견과 반려견주가 한팀이되어 산책을 하면서 우리동네의 범죄위험과 생활위험 요소를 살피고 신고하는 지역 안전지킴이 역할을 하게 된다.

- 서울 반려견 순찰대는 지난 2022년 5월에 강동구에서 시범운영을 마치고, 이후 9곳의 자치구(송파, 서초, 금천, 강서, 마포, 서대문, 동대문, 성동)로 확대하여 총284팀이 112신고 206건, 120신고 1500건으로 활동을 마쳤다. 순찰대는 공동체 치안문화를 형성하고 더불어 올바른 반려견 문화 정착에도 효과가 있다는 평가를 받고 있다.
 - 특히 지난 1월에는 성동구 반려견 순찰대 ‘초이제니’팀이 심야시간대 순찰 활동 중, 비틀거리는 음주운전 차량을 발견하고 신속하게 경찰에 신고하여 인명 피해를 예방할 수 있었다.
- 서울특별시 자치경찰위원회는 ‘서울 반려견 순찰대’의 역량 강화를 위해 자치경찰제도 이해, 범죄예방(범죄예방환경설계, 학교폭력예방 등), 재난안전 등 다양한 교육을 제공하고, 반려견 행동 전문 교육으로 순찰활동 중에 발생할 수 있는 안전사고 예방교육도 진행한다.
- 순찰대 활동은 지난 1년간 누적된 경험을 토대로 실적 위주, 단순 불만사항 등 위험 예방과 안전 개선 효과가 미흡한 신고는 지양하고 실효성있는 범죄예방과 위험예방을 위해 활동 지침을 순찰팀에 제공할 계획이다.
 - 반려견 행동 전문 교육과 전반적인 운영은 반려동물 전문단체인 유기견없는도시(대표 김지민)에서 맡아서 진행한다.
- 신청은 반려견 순찰대 누리집(www.petrol.or.kr)에서 가능하며, 지원동기 등 1차 서류심사와, 반려견 사회성과 반려견주 동반산책 등 2차 실기심사를 거쳐 최종 합격팀을 선발한다.
- 지원팀은 지역사회를 위한 봉사심과 올바른 반려견 문화 준수 등 지원동기와 개물림 사고 등 안전사고 예방을 위해 반려견 행동을 평가받게 된다.
 - 최종 선발된 순찰팀에게는 방범용품과 (사)동물사랑봉사 단체의 의료재능기부를 통해 혜택을 받을 수 있다.

- 김학배 서울특별시 자치경찰위원회 위원장은 “지역사회의 범죄예방과 안전은 지역주민의 관심과 참여로 완성될 수 있다.”라고 했다. 이어서 “지역 치안 활동의 주체인 시민분들께서 적극적으로 참여해주시기를 당부드린다.”라고 말했다.

참고자료 : 1. 서울 반려견 순찰대 활동 사진 1부.
2. 서울 반려견 순찰대 모집 포스터 1부. 끝.





서울특별시
자치경찰위원회 X 서울
유기견없는도시

서울 반려견 순찰대 모집

2023.3.27~4.19

반려견과 함께 동네를 산책하며
우리동네와 아이들의 안전을 위해
노력하는 사람들의 봉사활동 모임입니다.

반려견 순찰대 되는 방법!

1. 반려견 순찰대 홈페이지를 통해 신청접수하기
2. 서류 통과 시 개별연락을 받은 후 현장심사 참여하기
3. 준비된 코스를 수행하는 현장심사 치르기
※ 쉬운 난이도의 코스입니다. 많은 참여 바랍니다!
4. 심사 통과 후 반려견 순찰대로 활동하기

* 강아지유모차 이용 보호자 지원가능

반려견 순찰대 손기현(보호자)·이보름(순찰견팀) / 주우연(보호자)·보리(순찰견팀)

N 반려견 순찰대

검색

문의전화 **1533-0799**

