

문서번호	총무처-2073
보존기간	준영구
결재일자	2022.01.26.
공개여부	공개

★과장	팀장	총무처장	경영전략본부장	
서경범	함석원	권순만	01/26 전기성	
협 조				

# 2022년 설날 종합대책

2022. 1

# 2022년 설날 종합대책

- 안전하고 편안할 설날 연휴가 될 수 있도록 코로나19 방역 등 시설물 안전관리 강화
- 재난상황 대응체계 확립으로 시민안전을 확보 및 이용불편을 최소화할 수 있는 종합대책을 수립

## I 추진개요

□ 기 간 : 2022. 1. 28.(금) ~ 2. 2.(수), 6일간

※ 설날 연휴 : 1.29.(토) ~ 2.2(수), 5일간 [설날 : 2.1.(화)]

### □ 전망 및 분석

- 총 5일의 다소 긴 설날 연휴 일정으로 일시에 많은 차량이동으로 인해 **자동차 전용도로 및 추모시설 등 혼잡이 예상되며**
- 다중 이용시설 방문시민 안전을 위한 코로나19 대응관리체계 강화 및 방역 수칙 이행 필요
- 기온과 강수량은 평년보다 비슷하나, **잦은 기상변화 등에 따른 사전대비 필요**
- 시설물 사전 점검을 통한 안전사고 예방(동파, 화재 등)

### 《 전년도 보도사항 등 》

- 공단 관련(유사) 언론 보도 사항
  - 짧은 연휴에 고속도로 몰릴 듯(이투데이, '21.1.23)
  - 불참이 미덕, 경조사 풍속도 바꾼 코로나19 (이데일리, '21.1.2)
- 전년도 기간 중 사건·사고 등 특이사항 없음

## □ 중점 추진사항

### 재해·안전

- 설날 종합상황실 운영
- 제설·코로나 대비 긴급상황 대응체계 구축
- 코로나 방역 철저
- 안전한 시설 관리

### 성묘지원

- 코로나 감염 확산 방지 위한 추모시설 운영
  - 실내추모시설 폐쇄
  - 비대면 온라인 성묘 운영

### 교통대책

- 도로 사고·파손시 긴급대응 체계 확립
- 맞춤형 교통정보 제공

### 공직기강

- 공직기강 확립
- 청렴교육 실시

## 이용시민 안전확보 및 불편 해소

## II 분야별 세부 추진계획

### 1 설날 종합상황실 운영

- 기 간 : 2022. 1.28.(금) 18:00 ~ 2. 3.(목) 09:00, 7일간
- 장 소 : 공단 청사 당직실 (\* 각 사업장 당직실 별도 운영)
- 근무인원 : 1일 2명(당직관 및 당직자), 총 12명 ... 주간 기준
- 역 할 : 분야별 상황발생시 신속 대처, 일일상황보고( → 市 종합상황실)

설날연휴 종합 상황실	재해·안전 대책	<ul style="list-style-type: none"> <li>■ 재해 상황 발생시 상황보고·전파 및 비상근무 발령</li> <li>* 공단 재난안전대책본부 근무체제 유지(코로나19 대응 포함)</li> <li>■ 각종 시설물 안전관련 사항 확인, 점검</li> <li>■ 코로나19 방역 철저 및 안전한 시설물 유지관리</li> </ul>
	성묘지원	<ul style="list-style-type: none"> <li>■ 코로나19 감염 확산 방지를 위한 추모시설 운영 (실내 추모시설 폐쇄, 비대면 온라인 성묘 운영)</li> </ul>
	교통대책	<ul style="list-style-type: none"> <li>■ 귀성·귀경객을 위한 맞춤형 교통정보 안내</li> <li>■ 자동차전용도로 사고발생시 긴급대응체계 확립 등</li> </ul>

- 종합상황실장(당직관) 상향조정 : 1. 31.(월) ~ 2. 2.(수), 3일간

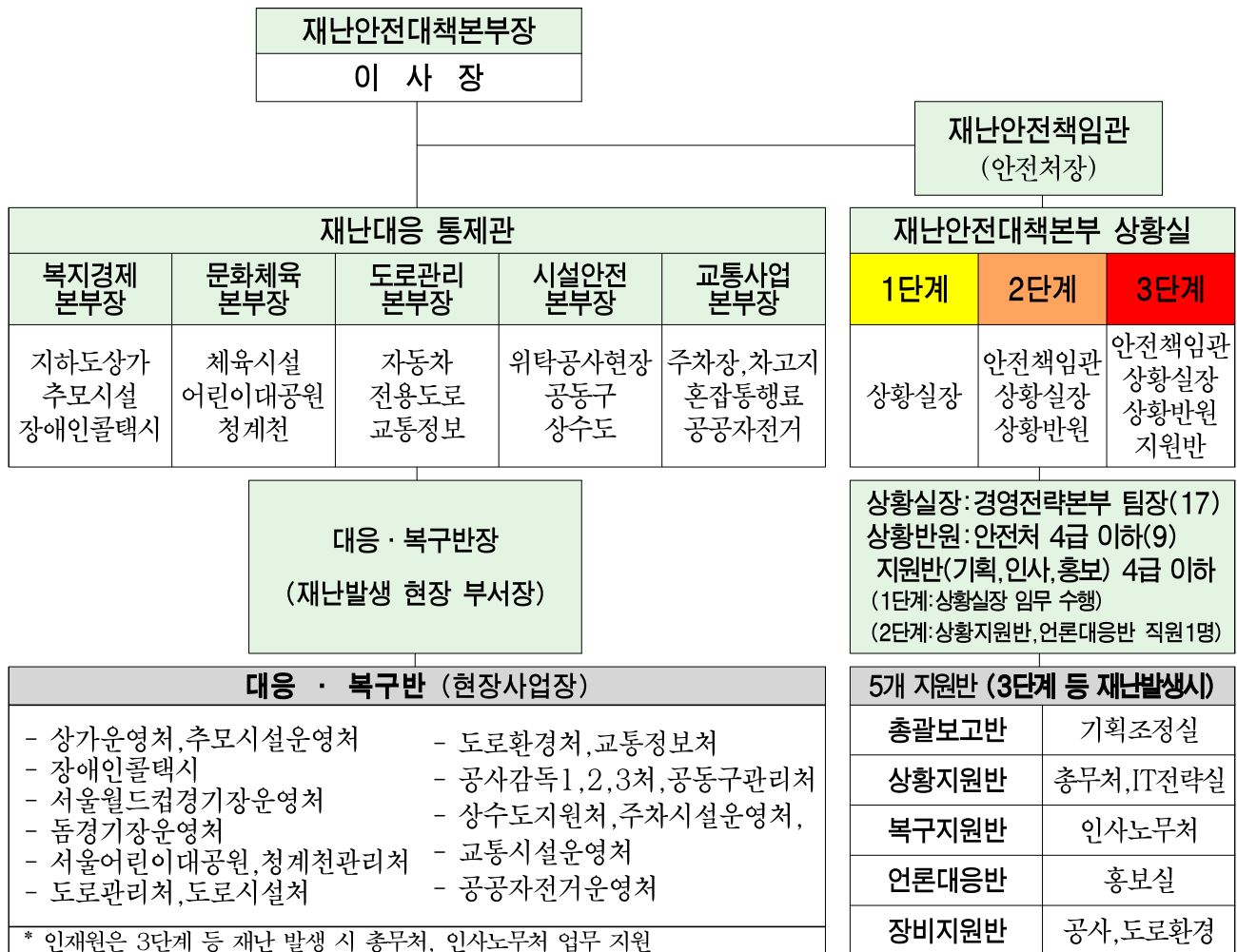
## ② 주요 재해 및 안전대책 분야

### □ (안전처) 재난안전대책본부 운영 ... 기상 및 재난상황보고, 주요논의 등

- 기 간 : '21. 11. 15. ~ '22. 3. 15.(제설대책기간 4개월)
- 대 상 : 공단 재대본 및 20개 현장부서, 30개 관리소
- 비상근무 체계 및 단계별 비상근무 기준(평시~심각:5단계 체계)주요내용

구분	보강단계 (관심)	1 단계 (주의)	2 단계 (경계)	3 단계 (심각)
판단 기준	(예보특보) - 강설확률 30%이상, 기온 2℃ 미만 - 강설량 1cm 미만 예보시	(강설예보 발령) - 적설량 5cm 미만 예보시	(대설주의보 발령) - 적설량 5cm 이상 예보시	(대설경보 발령) - 적설량 10cm 이상 예보시
근무 기준	(주간)안전처 담당 (야간)본사 당직근무 체계	공단 재대본 운영(1명) - 상황실장	공단 재대본 운영(3명) - 재난안전책임관(안전처장), - 상황실장, 반원	공단 재대본 운영(15명) - 재난안전대책본부장(이사장) 외 14명

### 〈 공단재난안전대책본부 조직구성 〉



○ 한파대책 공단 위기경보 체계 운영

〈 한파특보 발령기준 및 공단 위기경보 체계 〉

□ 한파특보 발령기준

- 한파주의보 : 아침 최저기온이 **전날보다 10℃ 이상 하강하여 3℃ 이하**이거나, 아침 최저기온이 **-12℃ 이하가 2일 이상** 지속될 것이 예상될 때
- 한파 경 보 : 아침 최저기온이 **전날보다 15℃ 이상 하강하여 3℃ 이하**이거나, 아침 최저기온이 **-15℃ 이하가 2일 이상** 지속될 것이 예상될 때

□ 공단 위기경보 체계

경보수준	내 용	비 고
관심(Blue) 평시	○ 평상시	감시활동
주의(Yellow) 1단계 (한파주의보)	○ 뚜렷한 저온의 한랭기단이 위도가 낮은 지방으로 몰아닥쳐 급격한 기온의 하강을 일으키는 현상 ○ 아침 최저기온이 전날보다 10℃ 이상 하강하여 평년값 보다 3℃가 낮을 것으로 예상 ○ 아침 최저기온이 -12℃ 이하가 2일 이상 지속 예상 ○ 급격한 저온현상으로 중대한 피해가 예상	감시활동 특보전파
경계(Orange) 2단계 (한파경보)	○ 아침 최저기온이 전날보다 15℃ 이상 하강하여 평년값 보다 3℃가 낮을 것으로 예상 ○ 아침 최저기온이 -15℃ 이하가 2일 이상 지속될 것이 예상 ○ 급격한 저온현상으로 광범위한 지역에서 중대한 피해가 예상	감시활동 특보전파 재대본검토
심각(Red) 3단계	○ -15℃ 이하의 기온이 지속되어 시설물에 대한 피해가 발생한 경우 ○ 인명피해 다수 발생, 심각한 위기 발생시	감시활동 특보전파 재대본운영

〈 서울시 한파 위기경보 발령단계(3단계 구성) 〉

- 1단계(주의) : 아침 최저기온 -12℃ 이상인 상태가 3일 이상 지속될 것으로 예상될 때
- 2단계(경계) : 아침 최저기온 -15℃ 이상인 상태가 3일 이상 지속될 것으로 예상될 때
- 3단계(심각) : 인명피해 다수 발생, 심각한 위기 발생 시

□ **(도로환경처) 자동차전용도로 제설 및 민원대비 상황근무**

○ **(재해 및 안전대책 분야) 자동차전용도로 제설대책 비상근무 유지**

- 제설기지 : 6개소 (목동, 태릉, 서초, 구룡, 당산, 탄천)
  - 제설제 보관장소(7개소) : 목동, 태릉, 서초, 구룡, 탄천, 정릉터널, 소하JC
- 구 간 : 내부순환도로 등 10개 노선 91.91km (램프 143개소, 교량 2개)

구분	단계	평 시	보 강 단 계		1 단 계	2 단 계	3 단 계
기 상	-	-	강수확률 30%이상 및 기온2℃미만 적설량 1cm 미만		강설예보 적설량 1~5cm미만	대설주의보 발령, 적설량 5~10cm 예보	대설경보 발령, 적설량 10cm 이상 예보
근무 인원	계	14~39명	138~149명		149~152명	151~154명	156명 이상
	상황실	1명(정문)	팀원 3명 (필요시 팀장 근무)		처장,팀장1,팀원3	처장,팀장1,팀원3	처장,팀장2,팀원4
	현장	12~35명	반별 2/3 (교대)		반별 2/3 (교대)	반별 2/3 (교대)	반별 2/3 (교대)
	정비	1~3명	3명		4명	4명	4명
	용역	-	A단계	58명	58명	60명	60명
		B단계					
근 무 요 령	· 기상상태 주시	· 제설차량(장비) 기지대기 (필요시 제설제 상차후 제설 작업지점 대기)	· 제설제 상차 · 제설 작업지점 대기		· 삽날 장착 · 제설제 상차 · 제설 작업지점 대기	· 인력,장비 총동원 ※필요시 전직원 근무	

※ 상황에 따라 근무인원은 탄력적으로 운영, 3단계 재난 발령시 필요시 전직원 근무

○ **(시민편의 증진분야) 상황실 운영 및 민원 대비 상황근무체계 유지**

- 주요업무
  - 24시간 자동차전용도로 상황관리 및 조치, 강설 등 기상상황 파악
  - 낙하물 및 지장물 즉시 처리, 차량사고 시 안전조치 등
- 근무자 편성

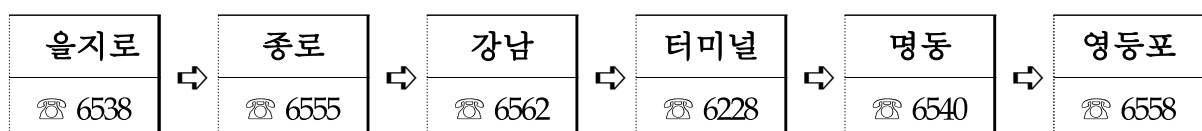
구분	1.30(일)	1.31(월)	2.1(화) 설날	2.2(수)
상황실 (상시근무)	2명 (주·야간 각 1명)	2명 (주·야간 각 1명)	2명 (주·야간 각 1명)	2명 (주·야간 각 1명)
민원대기	6명 (주·야간 각 3명)	6명 (주·야간 각 3명)	6명 (주·야간 각 3명)	평시근무 (주간 3명, 야간 평시)

□ **(상수도지원처) 연휴기간 수도계량기 동파 다량 발생시 대응**

- 검침일정 조정 협의로 적정 검침기간 확보
- 코로나19 확산방지를 위한 검침·교체직원 현장 출퇴근제 지속시행
- 기상청 장기에보(10일 예보)를 활용 교체인력 가변적 운용
  - 연휴기간중 근무인원 최소 2명이상 유지
    - 동파다량 발생 예상시 추가인원 편성 및 전일근무(09~22) 실시
    - 동파 심각단계 발령시 본사 상황실 운영 및 인력 지원, 관리소 교체·관리직원 연장근무 시행(주 52시간 이내) → 연휴기간중 동원가능인력에 대한 비상연락망 구축

□ **(상가운영처) 시설물 점검, 화재예방 및 제설 등 재난대응체계 강화,  
코로나19대비 방역강화 및 이용시민 불편 해소**

- 시설물 사전점검을 통한 안전사고 예방
  - 대 상 : 지하도상가 및 글로벌센터빌딩
  - 기 간 : 2021.12.27(월) ~ 2022.1.14(금)
  - 점 검 자 : 상가운영처장, 시설팀, 관리소 시설직원
    - \* 본사 시설팀 : 전열기구 및 화재, 동파 취약 상가 선별 점검
  - 주요 점검내용
    - 소방시설 등 시설물 정상작동 유지(소방 수신반, 공조기 등)
    - 전기시설 및 비상발전기 등 무정전전원장치(UPS) 관리
    - 화재예방 순찰 강화 및 유관기관 비상연락망 정비 등
      - ⇒ 전열기 사용실태, 쓰레기하치장 관리, 노숙인 위치파악 등
- 초기 재난대비 상가별 통신망 및 CCTV 이상유무 점검
  - 연동 순서 (\*글로벌센터빌딩은 ☎ 739-6834로 별도 확인)



○ 한파, 화재 등 안전사고 예방 순찰강화

- 대 상 : 관할 지하도상가 및 글로벌센터빌딩
- 기 간 : 2022. 1. 28(금) ~ 2. 2.(수)
- 점 검 자 : 각 관리소(팀) 시설 및 경비 근무자

○ 강설시 단계별 제설작업 수행

단계	발령시기	재해대책 근무체계	주요 추진사항
1단계 (예방)	○ 강설예보  ○ 적설량 5cm 미만 예보시	○ 재해대책요원 <b>1. 상가종합방재센터</b> ⇒ 현 근무자 대기(당연근무자) <b>2. 관리소(팀) → 상황별</b> ① 재해대책 근무인원 대기 (관리사무소 직원 1명) ⇒ 대상 : 을지로, 명동, 영등포 <b>3. 각 상가(팀)</b> ⇒ 현 근무자 대기(당연근무자)	○ 상가종합방재센터 - 감시모니터링 강화 등 ○ 관리소(팀) - 관할 지역 순찰강화 및 이상유무 확인 등 ○ 각 상가(팀) - 구역 내 외부 순찰강화 (경비, 미화포함) - 출입구 미끄럼방지 등 안전 조치 - 현장 상황파악 유지 등
2단계 (경계)	○ 대설주의보  ○ 적설량 5cm 이상 예보시	○ 재해대책요원 <b>1. 상가 종합방재센터 : 2명</b> ⇒ 반장 1명 (주간 - 팀장급, 야간 - 차장급) ⇒ 반원 1명 (팀원 1명) <b>2. 관리소(팀) : 2명</b> ⇒ 소장(팀장), 관리사무소 직원1명 관리소(팀)에 비상대기 <b>3. 각 상가(팀) : 근무자 증원</b> ⇒ 관리소장(팀장) 판단 하	○ 상가종합방재센터 - 복지경제본부 재해대책 상황 종합 ○ 관리소(팀) - 취약시설 정밀점검 - 전기, 기계 설비 안전 및 상태점검 ○ 각 상가(팀) - 구역 내 외부 순찰강화 (경비, 미화포함) - 비상연락망 점검 - 현장 상황파악 유지
3단계 (비상)	○ 대설경보  ○ 적설량10cm 이상 예보시	○ 직원 전원 비상대기 - 전직원 각 근무지 별 비상대기 ※ 필요시 현장집결 ※ 처장, 관리소장(팀장) 판단 하 배치 ○ 상가 본사 지휘/ 복구/ 지원반 별도운영	○ 재해대책요원 전원 대기 - 피해상황 및 전 시설물 가동상태 확인

○ 코로나19 대비 방역강화 및 이용시민 불편 해소

- ‘방역의 날’ 실시로 안전한 지하도상가 조성 : 취약지역 중점방역 시행



□ **(장애인콜택시) 차량 및 차고지 소독 등 코로나19 방역 철저**

○ **이용현황 및 전망분석**

- 2022년 전망분석 : 코로나19 확산에 따른 사회적 거리두기 영향으로  
연휴기간 평균 대기시간은 30분 미만으로 예상

〈 2021년(평균) : 접수 1,284건 / 대기시간 20.05분(4일간) 〉

구 분	2.11.(금)	2.12.(토)(설날)	2.13.(일)	2.14.(월)
접수(건)	1,246	1,027	1,236	948
탑승(탑승률)	1,078 (86.5%)	939 (91.4%)	1,140 (92.2%)	892 (94.1%)
대기시간(분)	19.5	20.7	21.6	18.4

〈 2020년(평균) : 접수 1,693건 / 대기시간 27.2분(4일간) 〉

구 분	1.24.(금)	1.25.(토)	1.26.(일), 설날	1.27.(월)
접수(건)	1,687	1,577	1,880	1,627
탑승(탑승률)	1,323 (78.4%)	1,239 (78.6%)	1,541 (82.0%)	1,258 (77.3%)
대기시간(분)	25.7	32.5	27.0	23.6

○ **코로나19 방역대책, 설 연휴 차량운행 정시성 확보 및 안전운행**

- 차고지 대기실 집합제한 및 차고지 간 이동금지, 차량 소독 실시
- 근무 시 마스크 항상 착용 및 고객 승·하차 시 환기 필수
- 원활한 접수 및 배차지원(이동지원센터)
- 교통사고 및 상황 수시 파악(비상시 담당자 및 직위자 보고 철저)

〈 설날 연휴 근무인원(예정) ... 일평균 308명 근무 〉

구분	계	1/29(토)	1/30(일)	1/31(월)	2/1(화) (설날)	2/2(수)
계	1,542	351	296	297	310	288
주간 (07:00~22:00)	1,432	329	274	275	283	271
야간 (19:00~익일 07:00)	110	22	22	22	27	17

□ **(월드컵경기장, 장충체육관) 제설대책 및 주요시설물 안전관리 등**

○ 제설대책 운영

단계별	상 황	근 무 인 원			행동요령
		근무명	월드컵	장충	
1 단계 (준 비)	▫ 강설예보 발령시 - 적설량 3cm내외	계(14명)	10명	4명	· 기상예보 접수· 전파 보고 · 비상연락망 점검 · 현장상황 파악유지
		당연근무	10명	2명	
		비상근무	-	2명	
2 단계 (경 계)	▫ 대설주의보 발령 - 적설량 5cm이상	계(18명)	14명	4명	· 위험/취약지구 점검 및 순찰 · 단계별 근무요령에 의거 근무
		당연근무	10명	2명	
		비상근무	4명	2명	
3 단계 (비 상)	▫ 대설경보 발령 - 적설량 10cm이상	계(64명)	49명	15명	· 부서장 정위치 · 재해대책 전원 근무 · 단계별 근무요령에 의거 근무
		재해대책반 전원근무	49명	15명	

○ 주요시설물 안전관리

- 대 상 : 분야별 동절기 취약시설 점검 및 정비
- 기 간 : 2022. 1. 17.(월) ~ 1. 21.(금)
- 점 검 자 : 월드컵경기장 및 장충체육관 담당 팀장 등
- 중점 점검 및 정비사항
  - 각종 설비(분전반, 배전반, 온수, 급탕설비 등) 기계·전기 점검
  - 동파·화재 취약시설 관리실태 및 안전사고 위험요소 점검, 정비
  - 이용시민 시설 이용 시 불편사항 등 정비

○ 시민이용 시설물 불편사항 사전 제거

- 화장실 위생설비, 화장지 점검, 시민이용시설 순찰강화(경비 및 당직자)

○ 화재예방 및 소방설비 점검

- 경기장 및 수익시설 소방점검(설 명절대비 안전점검 시 병행 시행)

○ 상황발생시 상황전파 및 정보 공유

## □ (돔경기장운영처) 취약시설 순찰 강화 및 시설물 안전관리 등

### ○ 취약시설 순찰 강화

- 겨울철 강설 및 한파 대비 취약시설 순찰 강화
- 돔구장 공사현장 주변 자재 및 폐기물 적치 등 장애요소 제거
- 화재 취약시설 및 지역 순찰 강화

### ○ 시설물 안전관리

- 분야별 점검 및 안전관리 추진 : 재해취약시설 사전 안전점검
- 특이사항 발생 시 즉각적인 조치를 통한 시설안전 유지
- 소방·보안·기전시설 등에 대한 순찰·점검·정비 강화

### ○ 시민 불편사항 해소

- 시민 통행로 불편구간 제거 및 쾌적한 환경 조성
- 돔구장 주변 쓰레기 조기 수거

### ○ 긴급상황 발생 대처(비상연락망 정비)

- 전직원 설날 기간 중 행선지 및 비상연락처 확보
- 재해대책 발령 등 비상 시 긴급출동반 지정

## □ (어린이대공원) 코로나19 방역관리 및 공중이용시설 안전점검 등

### ○ 연휴기간 시설운영 : (현재기준) 관람시설 등 다중이용시설 정상 운영

### ○ 방역관리

- 주요 출입구 및 놀이터 등 주요시설 손소독제 비치 및 수시 소독
- 보안직원 및 각 출입구에서 마스크 착용 등 계도 조치
- 방역지침 관련 현수막·배너 설치 및 안내방송 실시
- 체온체크, 안심콜 출입관리시스템 운영 등 방역수칙 점검

### ○ 시설물 안전점검

- 대 상 : 서울어린이대공원 시설물, 놀이동산, 입점업체 등
- 기 간 : 2022. 1. 24.(월) ~ 1. 28.(금)
- 점검방법 : 육안점검 및 계측장비 이용 점검
- 점 검 자 : 시설팀장, 분야별 담당자(운영, 시설, 동물원)

□ (공공자전거) 코로나19 대비 안전한 자전거 관리

- 연휴기간 사전 공공자전거 이용시설 및 방역물품 안전점검 시행
- 비상상황시 신속한 상황전파 및 근무체계 확립
- 자전거 및 대여소 내 방역관리, 이용시민 손소독제 제공
- 점검방법 및 중점 점검사항 : 체크리스트를 통한 대상시설물 점검

현장배치 자전거 이상유무 점검	▶ 자전거 상태점검(공기압, 체인, 벨 등 고장여부) ▶ 자전거 바구니 내 안내패널 등 부착상태 및 청결유지 등
대여소 안전점검 및 환경정비	▶ 안내간판, 거치대 체결 및 고정 상태, 주변 환경정비 사항 ▶ 파손여부 점검 및 정비, 손세정제 정비 등
배송차량 및 센터 등 사전 안전점검	▶ 센터 및 보관소 전기, 방재설비 및 시건장치 등 정상작동여부 ▶ 차량 배터리 충전상태, 타이어 공기압 및 리프트 정상여부 등

3] 성묘지원 분야

개 요			
· 성묘인원 예상 : (성묘객) 약 3.5만여 명, (차 량) 1만여 대 〈 최근 3개년 성묘객 방문인원 〉			
연 도(연휴일수)	2021년(4일)	2020년(4일)	2019년(5일)
방문객수	31,830	86,780	118,270
일평균 방문객수	7,958	21,695	23,654
· 코로나 장기화로 인해 묘지, 봉안당을 방문하지 못한 성묘객의 방문으로 전년에 비해 소폭 증가할 것으로 예측			

□ 서울시립승화원내 상황실 운영

- 기 간 : 2022. 1. 29.(토) ~ 2. 2.(수), 5일간
- 운영인원 : 총 10명 (1일 2명)
- 대상시설 : 시립 장사시설 15개소

구 분	내 용	비고
묘 지 (5)	용미리 1·2묘지, 벽제리, 망우리, 내곡리	실외
봉 안 (5)	승화원, 용미리 1묘지(3), 용미리 2묘지	실내·외
산골장 (3)	승화원, 용미리 1묘지 추모의 숲, 어린이추모동산	실외
자연장 (2)	용미리 1묘지 잔디장, 수목장	실외

## □ 인력 운영

### ○ 코로나 방역 위주 업무분장 편성 : 총 410명 근무 (일평균 82명)

- 평시근무인원 외 추가로 묘지·승화원 지원근무 실시
- 지원인력 65명 ... 코로나 방역 및 순찰 업무 배치

(단위 : 명)

구 분	평시근무인원	지원근무인원	합 계
시립승화원	200	20	220명
시립묘지	145	45	190명

## □ 코로나 감염 확산 방지를 위한 시설 운영

### ○ 시립승화원 내 상황실 운영

- 운영기간 : 1. 29.(토) ~ 2.2.(수), 5일간
- 운영인원 : 1일 2명, 총 10명
  - 봉안당 폐쇄, 편의시설 미제공에 따른 민원 발생 시 응대
  - 인근 경찰서 및 소방서 협조하여 교통정체 및 응급의료 상황 대처

## □ 시립장사시설 운영계획

### ○ 실내 봉안당 및 실내 제례실 폐쇄

- 대상시설 : 실내 봉안당 4개소, 용미리2묘지 內 실내 제례실 3개소
- 폐쇄기간 : 설 연휴 5일(1/29(토) ~ 2/2(화))

※ '21년 설 연휴 : 설 연휴 직전 주말 2일 포함한 총 6일 폐쇄

- '21년 추석 연휴와 동일하게 실내 봉안시설 폐쇄할 예정이나 보건복지부 및 서울시의 사회적 거리두기 정책결정에 따라 운영계획 변동 가능

### ○ 실외 추모시설 순찰 인력 배치

- 대상시설 : 묘지 4개소, 실외 봉안당 2개소, 자연장지 및 산골시설
- 추진사항 : 전자출입명부 작성 여부 및 마스크 착용 여부 확인,

사적 모임 인원제한 등 방역수칙 이행 여부 확인 및 계도

### ○ 성묘객 편의사항 미제공

- 무료순환버스 : 코로나19 감염 방지를 위해 미운행
- 파고라 및 야외 테이블 : 폐쇄조치 후 안전테이프 및 안내문 부착

#### 4 교통 대책 분야

##### □ 자동차전용도로 비상대비 24시간 상황실 운영 및 순찰 점검

###### ○ (도로관리처) 긴급복구반 편성운영

- 도로부속시설물 포장 등 파손복구 및 안전조치
- 각종 사고시 초동조치 및 민원처리, 연휴기간 신속한 복구체계 유지 등

###### ○ 비상근무자 편성(본사, 연간 단기업체 자택대기)

구 분		1.29(토)	1.30(일)	1.31(월)	2.1(화)설날	2.2(수)
본사직원 (자택대기)		이동호	박준혁	김준혁	조한채	최경호
		송진성	송영빈	오영민	한주은	고덕영
직영정비반 (상시근무)		4명	4명	4명	4명	4명
연간단기 업체 (자택대기)	도로부속물	3명	3명	3명	3명	3명
	소규모포장	3명	3명	3명	3명	3명

※ 직영정비반 근무인력 5개 반 탄력적 운영(설날 연휴 전 비상근무자 편성)

※ 제설 1단계 이상 발령시 도로부속물 및 소규모포장 업체 근무자 투입

###### ○ (도로시설처) 설 연휴 대비 공사현장 안전점검

- 점검기간 : 2022. 1.10.(월) ~ 1.21.(금)
- 점검대상 : 진행중인 도로시설물 공사현장(9건)
- 점 검 자 : 공사감독자 외 1인
- 중점 점검사항
  - 공사장 청소 및 자재 정리정돈 상태 및 안전헬스, 비계 등 가시설 설치 상태
  - 전열기 관리, 인화성 자재 보관 및 소화기 비치 등 화재 예방 상태
  - 비상 대책 수립 등 연휴기간 비상 연락망 구축 상태

## □ 교통시설(주차장 등) 운영

### ○ 공영주차장

- 민족 고유의 명절 설을 맞이하여 공영주차장 이용시민 불편 최소화
- 시설물 안전관리계획 추진으로 안전한 명절연휴 대책 수립
- 공직기강 확립을 통한 청렴하고 올바른 복무기강 확립
- 연휴기간 중 코로나19 등 긴급 상황 발생시 신속 보고체계 유지

### ○ 공영차고지

- 365일 관리 운영체제로서 평시와 연휴기간 동일
- 설 연휴 대비 시설물 점검을 통한 안전사고 예방활동 철저 추진
- 비상상황 신속대응을 위한 설 연휴기간 비상근무 편성

### ○ 연휴기간 사업장(주차장, 차고지) 운영

구 분	운영현황	비고
공영주차장	50개소(운영 38개, 무료개방 12개)	-
공영차고지	29개소	
혼잡통행료	무료개방(1.29~2.2)	

## □ 편안한 귀성·귀경길 지원을 위한 **맞춤형 교통정보 제공**

### ○ 버스전용차로 시행 정보제공

- 기 간 : '22. 1. 29.(토) ~ 2. 3.(목) 매일 07시~익일 01시
- 대상구간 : 경부고속도로 한남대교남단 ~ 신탄진IC(141.0km) 양방향  
영동고속도로 신갈JCT ~ 호법JCT(26.9km) 양방향
- 표출내용

기 간	1.24(월) 07:00 ~ 2.2(수) 23:59	2.3(목) 00:00~01:00
표 출 내 용	1/29 ~ 2/3 (07시~01시) 경부/영동고속도로 버스전용차로 연장운영	경부/영동고속도로 명절기간 버스전용차로 금일 01시까지 운영

○ **고속도로 소통정보 제공**

- 기 간 : '22. 1. 29.(토) ~ 2. 2.(수)
- 대상구간 : 고속도로 5개 노선
- 표출대상 : 관련 도로전광표지 총 88개소
- 표출내용 (한국도로공사측 요청에 따라 표출내용 변경 가능)

▶ 경부선+중부선 소통정보 제공(예)			
구 분	2단 10열	2단 15열	3단 10열
내 용	경부 ○○→○○ 정 체 중부 ○○→○○ 서 행	경부고속도로 ○○→○○ 정 체 중부고속도로 ○○→○○ 서 행	경부 ○○→○○ 정 체 중부 ○○→○○ 서 행 교통정보 1588-2504
▶ 서울양양+영동선 소통정보 제공(예)			
구 분	2단 10열	2단 15열	3단 10열
내 용	영동선 ○○→○○ 정 체 서울양양 ○○→○○ 서 행	영동고속도로 ○○→○○ 정 체 서울양양 ○○→○○ 서 행	영동선 ○○→○○ 정 체 서울양양 ○○→○○ 서 행 교통정보 1588-2504

○ **홈페이지를 통한 고속도로 및 국도 교통정보 제공계획**

- 기 간 : 2022. 1. 26.(수) 18:00 ~ 2. 2(수) 24:00
- 제공방법 : 도시고속도로 홈페이지 공지사항 안내
- 제공내용 : 고속도로 및 국도정보에 쉽게 접근할 수 있도록 관련기관 링크 제공

**< 고속도로 및 국도 소통정보 확인 안내 >**

즐거운 설날연휴 되시길 기원합니다. 명절기간 안전하고 편안한 도로이용을 위해 고속도로 및 국도 교통상황 홈페이지 등을 안내해 드리니 이용에 참고하시기 바랍니다.

- 한국도로공사(고속도로)
  - 홈페이지 : <http://www.roadplus.co.kr/>
  - 트 위 터 : <http://twitter.com/Smart15882504>
  - 전화번호 : 1588-2504
- 국가교통정보센터(국도)
  - 홈페이지 : <http://www.its.go.kr/>
  - 트 위 터 : <http://twitter.com/HappyTraffic>
  - 전화번호 : 1333



## 5 (감사실) 임직원 공직기강 확립 이행

### 현황 및 분석

- 2021년도 설날명절 대비 공직기강 및 행동강령 점검 결과
  - 코로나로 인한 재택근무 등 분산근무 강화로 기본적인 복무인 출·퇴근과 「임직원행동강령」을 잘 준수하였으나, 재택근무자 점검시 응답지연과 현업부서 야간근무자 근무태도가 불량하여 적발되는 등 자칫 복무관리가 소홀할 수 있어 모니터링 및 현장점검 실시 필요
- 투명한 공직 사회에 대한 요구 강화 및 공단 이용객 증가
  - 올해 설명절과 대통령 선거를 앞두고 공직사회의 투명성을 높이기 위하여 선거 정치적 중립의무 준수와 공직기강 해이 사례 방지 및 다중이용 시설 시민안전 위해요인 발생 등에 대한 철저한 점검필요
  - 또한 코로나19 관련 사회적 거리두기 강화로 설날 성묘객 및 공단내 다중이용시설 이용하는 시민은 감소될 것으로 예상되고 중대재해처벌법 시행과 한 단계 높은 안전위험요소의 인지와 안전확보가 보다 우선적으로 요구 됨

### □ 설날 명절 대비 공직기강 확립 특별점검

- 대 상 : 공단 청사 및 현장사업장
- 기 간 : 2022. 1. 20.(목) ~ 1. 28.(금)
- 점검사항 : 공직기강 확립 복무실태 등 특별점검  
취약 부서·분야 행동강령 위반행위 집중감찰  
부패예보제(청렴주의보) 시행 ※개인휴대폰 문자전송
- 점검방법 : 비노출(야간) 병행 점검 \* 市 점검('21.12.16~'22.2.1.)

### □ 설날 명절 '청렴 서한문(이사장 명의)' 발송

- 대 상 : 발송일 기준 입점업체 및 위탁업체  
발송일 기준 진행 중인 공사·용역·구매 계약업체(1천만원 이상인 업체)
- 기 간 : 2022. 1. 19.(수) ~ 1. 26.(수)
- 내 용 : 공단의 청렴의지 전파 및 청렴시책 추진 홍보  
부패·공익신고센터 채널 및 신고방법 안내  
(부정부패, 불공정한 갑을관계, 업무처리의 고의적 지연 등)

### III 홍보 계획

#### □ 오프라인 홍보계획

일 자	보도내용	방법
1월경 (예정)	‘장사시설 폐쇄 및 방문 자제 권고’ 보도자료 배포 예정	보도자료 등
	실내 봉안당 폐쇄 예정 포스터 및 배너 설치	
	명절기간 무료주차장 운영 안내	현수막 및 배너

#### □ 공단 사업장 내 홍보 : 7개소

구분	명 칭	홍보내용
청사 전광판	▶설날 연휴기간 안내	“새해 복 많이 받으세요”
지하도상가 전광판(입간판)	▶설날 연휴 안전사고 예방과 화재예방 강조 문구 게시	“설날 연휴” 안전사고예방
장애인콜택시 ARS 안내	▶설날 연휴기간 동안 ARS 메시지	“고객님 새해 복 많이 받으세요”
청계천(배오개다리) VMS	▶청계천 내 주의사항 표출	-
청계광장 미디어월	▶청계천 이용 및 운영사항 등 표출	-
DDP패션몰 안내방송	▶설날연휴 기간 휴무일 및 조기폐점안내	-
남산1,3호요금소 전광판	▶설날연휴 기간 무료통행 및 과속금지안내	-

#### □ 온라인 홍보계획 (SNS, 모바일 앱 등)

구분	명칭	웹 주소	홍보내용
홈페이지	지하도상가 홈페이지	<a href="http://www.sisul.or.kr/open_content/undershop">http://www.sisul.or.kr/open_content/undershop</a>	연휴 기간 중 지하도상가 휴점일 안내
	청계천	<a href="http://www.sisul.or.kr/open_content/cheonggye">http://www.sisul.or.kr/open_content/cheonggye</a>	청계천 관련한 다양한 정보 제공
	서울자전거 홈페이지	<a href="http://www.bikeseoul.com">http://www.bikeseoul.com</a>	일시적 장애 등 돌발상황 발생시 공지
	서울시설공단 공영주차장	www.sisul.or.kr/open_content/parking/	연휴 기간 동안 장애 등 돌발상황 발생 시 공지
모바일 앱	따릉이 앱	서울자전거 따릉이 앱	
공단 블로그	서울시설공단, 일상에 [ ]를 더하다	blog.naver.com/seoulsisul	명절 방역 및 비대면 성묘 안내

· 끝.