

국립황성숲체원

의 숲체험 교육을 주력으로 사람과 자연이 하나 되어 숲의 이해하는 다양한 산림교육프로그램 제공
지역력 증가 및 건강 증진을 위해 향기, 경관 등 산림의 다양한 활용하는 치유 프로그램 제공



국립 황성 숲체원

산림교육센터

National Center for Forest Education, Hoengseong

청태산 치유의 숲

Cheongtae Mountain Forest Therapy

한국산림복지진흥원이 운영하는 국립황성숲체원은 숲과 함께 국민행복을 키우는 산림복지 전문기관으로 모든 국민이 산림복지서비스를 향유할 수 있도록 최선을 다하고 있습니다.



버스 이용시

남고속버스, 동서울버스터미널→원주시외버스터미널→둔내버스터미널→국립황성숲체원
광리역, 서울역(기차)→둔내역→국립황성숲체원
내버스터미널, 둔내역→국립황성숲체원(약 10분, 요금 약 14,000원 소요)

평창외버스터미널→장평버스터미널→국립황성숲체원
광역(기차)→둔내→국립황성숲체원
평창버스터미널→국립황성숲체원(약 20분, 요금 약 20,000원 소요)

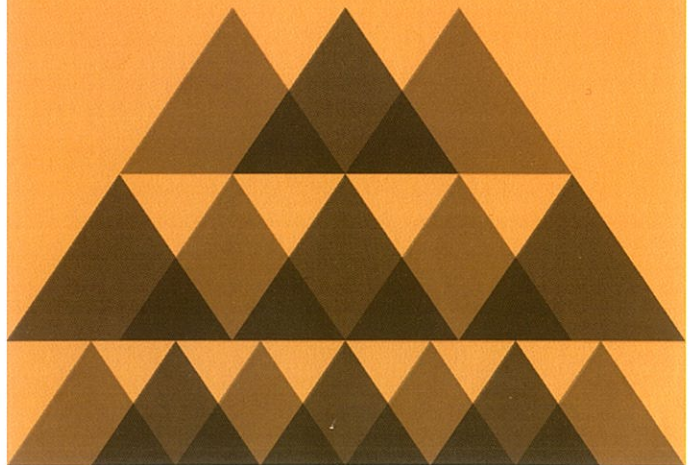
산림청



한국산림복지진흥원
국립황성숲체원

031 강원 황성군 둔내면 청태산로 777 국립황성숲체원
033.340.6300 FAX/033.340.6401

본 기관의 환경표지 인증을 받은 제품만을 사용합니다.



한국산림복지진흥원
국립황성숲체원

국립횡성숲체원

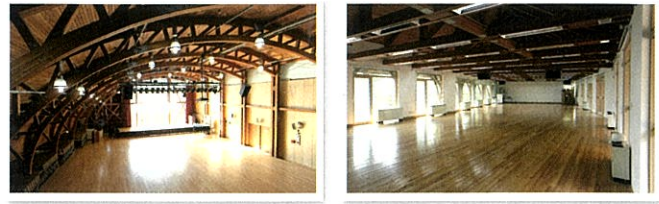
국내 최초의 산림교육센터

자연의 가치는 사람이 느낄 수 있는 감성 이상의 행복과 희망을 품게 하고, 모든 사람에게 소중한 경험이 됩니다. 국립횡성숲체원에서 개발한 다양한 프로그램으로 숲의 가치와 생명 공동체 의식을 확립하고, 몸과 마음의 건강을 증진하는 기회를 가지시기 바랍니다. **청소년인증수련활동 최우수상(2015, 2018), 우수상(2017) 수상**



산림교육시설

| 교육 및 연수시설 | 대강당 | 중강당 | 체험방 | 배움방 |



청태산 치유의숲

청태산 치유의 숲은 잣나무와 낙엽송림을 가로지르는 숲길을 활용해 전문 산림치유프로그램을 숲체원의 숙박시설과 연계하여 진행하고 있습니다.

산림치유시설

| 산림치유센터 | B1F 물·열치유실 | 1F 건강축정실, 야외데크 | 2F 명상치유실 |



국립횡성숲체원 사업 소개

구분	내용
숲체험교육사업	복권기금으로 사회취약계층 대상 숲체험교육 시설 및 프로그램 제공
산림복지서비스이용권	취약계층 대상 산림복지서비스 이용 가능한 일정 금액의 이용권 지원
단체 워크샵	기업/기관 모임 대상 숲체험 프로그램 및 시설 제공 (최소 20명 이상)
청소년 단체	청소년 대상 숲체험 프로그램 제공을 통한 산림복지서비스 제공
개인 고객	당일 - 당일 방문 가능 (무료) / 숙박 - 객실 및 식사 제공 (유료)

☎ 예약 및 문의 국립횡성숲체원 고객지원팀 (033. 340. 6300)

산림교육프로그램

「초·중·고 청소년 수련활동 인증 프로그램」

대 상 | 초·중·고등학교 청소년(초 4학년~고 3학년)
주요내용 | 숲에서 배우는 지혜, 향기로 바라보는 SOAP, 숲속 페스티벌 등 생태관련 체험 프로그램
기대효과 | 산림교육 및 체험활동을 통해 산림의 중요성 인식의 기회마련 및 청소년의 정신적·신체적 건강도모



「사랑이 솔솔 우리 잣 가족캠ป์」

대 상 | 일반가족 및 사회취약계층
주요내용 | 잣나무랑 우리랑, 달콤고소잣강정, 잣으로 만든 우리가족, 숲에서 보내는 편지, 숲 속 미션레이스
기대효과 | 다양한 체험활동을 통한 가족 구성원간 친밀감 및 유대감 증진
가 격 | 27,400원(1인), 최소인원 20명



「일반단체 산림교육」

대 상 | 기업, 기관, 모임 등의 단체(최소 20명 이상)
주요내용 | 숲오감체험, 숲속보물찾기, 숲속 트레킹, 공예체험활동, 목재 공동체 활동 등
기대효과 | 산림체험 활동을 통한 생태감수성 증진 및 스트레스 해소, 긍정적 인간관계 형성 및 단합의 기회 제공



산림치유프로그램

숲에 존재하는 다양한 치유 인자를 활용 하여 인체의 면역력을 높이는 신체 활동과 관계증진을 위한 아로마 테라피, 심신 이완과 축진을 위한 물·열치유를 체험할 수 있는 힐링 프로그램

「맨발이면 청춘이다」

대 상 | 일반
주요내용 | 맨발걷기, 세르토닌 걷기, 족저압 측정 등
기대효과 | 숲 속 맨발 걷기를 통해 면역력과 삶의 활력 증진
최소인원 | 20명

「우리 숲 家」

대 상 | 만 5세이상 자녀가 있는 가족
주요내용 | 가족과 함께 숲 속 활동을 통해 심리적 안정과 유대감 형성
기대효과 | 숲과 가족 간 교감을 통해 정서를 안정시키고 자아존중감 향상
가 격 | 10,000원(1인), 최소인원 40명

「대.다.나.다」

대 상 | 코로나 19 극복 기여자(의료진, 자원봉사자, 공무원 등)
주요내용 | 숲체조, 걷기명상, 물열치유 등
기대효과 | 코로나 19 극복 기여자의 심리안정 지원



「숲태교 산림치유」 당일형(무료)/숙박형(유료)

대 상 | 임신 24주~36주 사이의 임신부부
주요내용 | 숲명상, 음이온 등 자연이 주는 자극을 오감을 통해 느끼며, 태아의 정서적 발달 촉진
가 격 | 무료(3시간), 최소인원 10명

청태산 치유의 숲 당일형·숙박형 프로그램 요금

구분	프로그램명	시간	비용(원)
당일형(1인기준)	활력드림1,2	2시간/3시간	10,000/15,000
숙박형(1박 2일)	행복드림1,2	5시간/6시간	25,000/30,000
숙박형(2박 3일)	건강드림	9시간	45,000

※ 숙박비 및 식비의 경우 횡성숲체원 요금에 따라 정산

※ 단체(20인 이상)이용 시 프로그램 체험료에 한하여 정상가의 20% 할인 적용