

# 수도권 집중호우에 따른 학교 피해상황 및 조치현황 보고



2022. 8. 18.

서울특별시교육청

# 학교 피해상황 및 조치현황 보고

[2022. 8. 17.(수) 18시 기준]

## □ 피해 현황

- (인명피해) 1명(남부초 6학년(13세) 여학생 황○○)
  - ※ 신림동 다세대주택 반 지하 발달장애 가족 3명 사망
- (시설피해) 총 85개 기관(직속1, 교육지원청1, 유4, 초41, 중17, 고18, 특수3)

☑ 기관별: 직속 1, 교육지원청 1, 유 4, 초 41, 중 17, 고 18, 특수 3  
☑ 지원청별: 동부 1, 남부 16, 북부 1, 강동송파 4, 강서양천 4, 강남서초 19, 동작관악 38, 성동광진 1  
☑ 자치구별: 성동구 1, 중랑구 1, 도봉구 1, 양천구 3, 강서구 1, 구로구 6, 금천구 7, 영등포구 3, 동작구 18, 관악구 20, 서초구 9, 강남구 10, 송파구 4

- (학사운영조정)
  - 개학 연기: 서일중(16일→19일)
  - 원격수업: 목일중(17일~26일), 신목고(16일~19일)
- (기타사항) 이재민 수용 학교(2교, 47명)
  - 동작구(문창초 24명), 송파구(가원초 23명)

## □ 대응 및 조치 현황

- 단계별 조치 현황

단계	발령시각	운영 상황	비상 근무	비고
풍수해 위기 "주의"	2022. 8. 8. 07시 30분	(교육재정과) 상황관리전담반 운영	교육재정과 2명 정책·안전기획관 1명	24시간 근무
풍수해 위기 "경계"	2022. 8. 8., 21시 30분	(교육재정과) 상황관리전담반 운영	교육재정과 2명 정책·안전기획관 1명 교육시설안전과 1명	24시간 근무
풍수해 위기 "심각"	2022. 8. 9., 01시	(정책·안전기획관) 지역사고수습본부 설치 운영	24시간 2교대 근무 지역사고수습본부설치	

- 지역사고수습본부 대책 회의 [2022. 8. 9.(화) ~]
    - 현재 개학하여 수업중인 학교의 집중호우 대비 학사운영 방안 안내
    - 학교 시설물 및 피난 대피시설, 전기 감전 등 발화요인 관리
    - 피해시설 복구 시 중대재해 관련 추가 안전사고에 주의
  - 피해시설 합동점검 실시 [2022. 8. 9.(화) ~ ]
    - (본청) 교육감 및 실·국장 등 간부
    - (교육지원청 및 교육시설관리본부): 교육장 등 간부 및 담당직원
- ※ (학생교육원 야영장) 산사태로 인한 교직원 가족캠프 고립자 60명 전원 귀가 조치 완료

## □ 피해시설 복구 지원

- (행정적) 합동 점검시 응급 복구조치 및 기술직 공무원 현장지원

### 교육감 특별 지시사항

- (수해 피해 가정 학생) 학교에서는 교과서를 포함한 학습준비물의 지원, 피해 학생 규모와 수가 많은 경우 교육청에서 예산 지원 예정
- (단순 피해사항)
  - 학교운영비 등 학교 자체예산을 투입하여 우선 집행하여 복구 후, 본청·교육지원청에 소요예산 지원 신청
- (기술적 난이도가 높고, 대규모 예산이 소요되는 피해사항)
  - 근본적인 개선을 위하여 교육지원청 및 시설관리사업본부 등에 기술 점검 지원 요청후, 본청·교육지원청에 소요예산 지원 신청

- 이재민 구호물품 전달: 300상자 (구룡중 및 문창초 완료, 동작구·관악구 재해대책본부 예정)

- (재정적) 현재까지 피해복구 집계액: 약 49억원(8. 17. 18시 기준)

- 예비비 지원: 2022. 8. 22.~ (시의회 추경예산안 확정시)

#### ※ 20개 학교(기관) 약 49억원

- 경문고 15억원, 대방초 3억원, 신목고 및 목일중 각 2억원, 동양중 1억원, 퇴촌야영장 15억원
- 강남초, 사당초, 신림초 등 14교 11억원

#### ※ 65개 학교(기관) 집계 중

- 특별교부금 신청: 교육부 (8.26.(금)까지 소요예산과약후 제출예정)
- 한국교육시설안전원 공제급여(재난복구비) 신청
  - (유·초·중) 교육지원청에서 신청후 지급
  - (고, 직속기관) 우리청 교육재정과 신청후 지급

□ **향후 계획**

- 기후변화 등에 대비한 학교 취약시설 전수조사 실시
  - 석축 및 옹벽이 설치된 학교의 정밀 안전점검: 추경 반영예정
  - 누수 등 전수조사 결과에 따른 개선계획 수립

- 붙임 1. 기관별 피해 세부 내용 1부  
2. 피해 현황 사진 1부

**붙임 1**

**기관별 피해 세부 내용**

연번	지역 구분 (교육지원청)	기관명	피해상황		비고
			시설물	내용	
1	본청 (직속기관)	학생교육원	퇴촌야영 교육원 (경기도 광주시)	- 산사태로 인한 정전, 단수 - 가족캠프 16팀(60명) 강당 대피 후 귀가 완료 - 진입 지방도로 및 교량 유실 - 산사태로 인한 야영지 내 도로 유실 등 - 운동장 토사 유입 - 클라이밍장 부근 하천 경계면 붕괴	
			대성리교육원 (경기도 가평군)	- 호우로 인한 침수	
			본원 (경기도 가평군)	- 배수로 주변 지반 붕괴 및 토사 유실 - 풋살장 산악 절개지 붕괴 및 토사 유실	
2	동부 (1교)	중흥초(공립) (중랑구)	병설유치원	- 1층 현관 천장 누수 - 덤웨이터 및 분전함 빗물 유입	
3	남부 (16교)	서울매그넷고(사립) (금천구)	옹벽 상단 난간, 소운동장	- 산림 경계면 옹벽 상단 난간 파손 - 소운동장 진입로 토사 유입	
4		금천초(공립) (금천구)	창고	- 뒷산 토사 유입으로 인한 하수구 역류로 창고 침수	
5		문성중(공립) (금천구)	펜스, 체력단련실	- 학교 뒤 옹벽 위 토사 유입	
6		하늘숲초(공립) (구로구)	교실, 복도, 시청각실	- 누수로 인한 천장 텍스 파손	
7		영서초(공립) (구로구)	급식실, 승강기, 체육관, 미술실, 조리원 휴게실	- 급식실, 휴게실 및 미술실 침수 - 승강기 고장	
8		영중초(공립) (영등포구)	교과실, 승강기	- 외벽 누수로 교과실 및 승강기 침수	
9		동구로초(공립) (구로구)	특별실 등	- 하수구 역류로 지하층 교실 일부 침수	
10		동광초(사립) (금천구)	본관동	- 천장 텍스 탈락	
11		대방초(공립) (영등포구)	석축	- 옹벽의 석축 돌 유실 및 갈라짐	
12		항동유(공립)	본관동	- 각층 복도 천장 및 벽면 등	

연번	지역 구분 (교육지원청)	기관명	피해상황		비고
			시설물	내용	
		(구로구)		누수	
13		신구로초(공립) (구로구)	다목적강당	- 강당 바닥 및 급식실 누수	
14		시흥초(공립) (금천구)	옹벽	- 옹벽 하단부 파손	
15		동일여고(사립) (금천구)	소방수신기	- 수덕관 소방수신기 작동 오류	
16		정심초(공립) (금천구)	통학로	- 보도블록 침하 및 토사 유출	
17		영림초(공립) (영등포구)	교사동	- 1층 유치원 교무실, 자료실 및 2~5층 복도, 계단 누수	
18		개웅초(공립) (구로구)	강당, 교사연구실 등	- 해당 시설 누수	
19	북부 (1교)	도솔학교 (공립특수)(도봉구)	정문 인근 토지	- 정문 인근 땅 꺼짐 현상 발생	
20		위례별유(공립) (송파구)	전기실	- 전기실(지하) 침수	
21	강동송파 (4교)	남천초(공립) (송파구)	교사동	- 수변전실, 교장실, 일반교실, 컴퓨터실, 복도 등 텍스 파손 및 전기 누전 - 외벽 균열 및 탈락	
22		영풍초(공립) (송파구)	교실, 계단, 자료실 등	- 교실 바닥 훼손, 천장 마감재 탈락 및 지반 침하 등	
23		거여초(공립) (송파구)	급식실	- 식당 천장 누수	
24		신목고(공립) (양천구)	기계실	- 기계실(지하) 침수로 고압 수전 및 소방펌프 설비 손상	
25	강서양천 (4교)	목일중(공립) (양천구)	변전실	- 변전실 침수로 인한 정전	
26		신은초(공립) (양천구)	학교부지	- 토사 유실로 인한 지반 침하	
27		등명중(공립) (강서구)	다목적실	- 천장 텍스 훼손으로 인한 누수	
28		반포고(공립) (서초구)	교과실, 복도, 특별실 계단 등	- 각 해당 시설 누수	
29	강남서초 (19교)	방현초(공립) (서초구)	야외학습장, 본관동, 체육관 등	- 토사로 인해 본관동 앞 하수구 막힘 - 야외학습장 주변 토사 유출 - 본관동, 체육관, 특별실 누수 - 인터넷전화 단절, CCTV 및 장애인용 승강기 고장	
30		대모초(공립)	본관동	- 5층 천장 및 4층 복도	

연번	지역 구분 (교육지원청)	기관명	피해상황		비고
			시설물	내용	
		(강남구)		천장, 벽면 등 누수	
31		방배초(공립) (서초구)	어린이 놀이시설	- 땅 꺼짐 현상 발생	
32		구룡초(공립) (강남구)	행복관	- 교실 4실 및 1층 꿈담터 침수	
33		도성초(공립) (강남구)	본관동, 후관동	- 본관 지하 소방탱크 침수 - 후관 교실 바닥 훼손 - 창문 및 일부 교실 천장 누수	
34		서초초(공립) (서초구)	교사동	- 지하층 침수 - 2층 복도 외벽 누수	
35		원촌초(공립) (서초구)	도서관, 신관	- 도서관 천장 텍스 파손 및 전기 누전 - 신관 복도 등 누수 및 누전	
36		풍문고(사립) (강남구)	교사동, 체육관, 기숙사동	- 교사동 후면 산사태 및 내부 누수 - 체육관동 누수로 인한 바닥 들뜸	
37		매현초(공립) (서초구)	보안관실	- 천장 누수 및 파손	
38		논현초(공립) (강남구)	복합관	- 하수도 역류로 지하층 일부 침수 및 천장 파손	
39		대왕중(공립) (강남구)	동아리실, 본관, 신관 강당 등	- 각 시설 누수	
40		경기여고(공립) (강남구)	강당, 기계실, 도서실, 체육관	- 강당 냉난방기 전선 침수 - 기계실(지하) 정전 등 - 도서실, 체육관 누수	
41		세명유(공립) (강남구)	본관동	- 교실 침수 및 교무실, 자료실, 행정실 등 누수	
42		삼릉초(공립) (강남구)	교사동	- 지하피트(소방시설) 침수	
43		신동중(공립) (서초구)	문화회관	- 우수관 파열로 인한 바닥 침수	
44		대진디자인고 (사립)(강남구)	보도블록	- 보도블록 파손	
45		신중초(공립) (서초구)	급식실	- 급식실 천장 텍스 파손, 전기시설 일부 미가동	
46		서일중(공립) (서초구)	변압기, 소방펌프	- 문화관 및 본관 지하 침수로 인한 변압기 및 전기 소방 시설 교체	
47	동작관악 (1기관, 37교)	동작관악 교육지원청 (동작구)	학폭 심의실	- 지하 학폭 심의실 천장 탈락, 누수 등	
48		신우유(공립)	도서실,	- 도서실 및 행정실 누수	

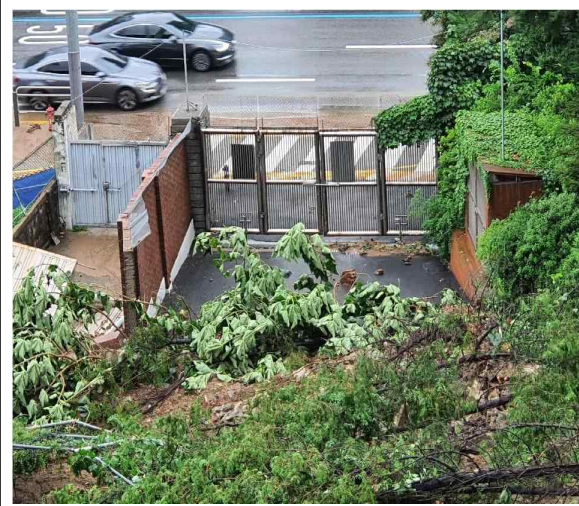
연번	지역 구분 (교육지원청)	기관명	피해상황		비고
			시설물	내용	
		(관악구)	행정실		
49		대림초(공립) (동작구)	전기실	- 전기실(지하) 침수	
50		중대부초(사립) (동작구)	통학차량, 영양사실 등	- 통학차량 및 지하층 교실 침수 - 영양사실 천장 텍스 파손	
51		행림초(공립) (동작구)	화재경보기	- 오작동으로 소방펌프 작동	
52		남사초(공립) (동작구)	강당	- 강당 옆 베란다 누수	
53		강남초(공립) (동작구)	운동장, 보안관실 등	- 본관 뒤 및 운동장 땅 꺼짐 현상 발생 - 보안관실 누수로 인한 일부 물품 파손 - 석축 탈락 및 본관 천장 누수	
54		문창초(공립) (동작구)	특수교육 지원센터	- 건물 바닥 누수 및 전화 통신 장애	
55		보라매초(공립) (동작구)	4, 5층 복도	- 4층, 5층 바닥 일부 침수 - 2~6층 천장 텍스 일부 탈락	
56		사당초(공립) (관악구)	운동장, 체육관 등	- 땅 꺼짐 현상 발생 및 토사 유출 - 체육관 옥상 누수	
57		조원초(공립) (관악구)	수영장, 관리실	- 해당 시설 누수	
58		신림초(공립) (관악구)	운동장	- 땅 꺼짐 현상 발생	
59		미성초(공립) (관악구)	강당	- 강당 천장 누수 - 옹벽 밀림(3cm)	
60		인헌초(공립) (관악구)	전화	- 낙뢰로 전화 시설 파손	
61		난곡초(공립) (관악구)	교사동 외부	- 뒷산 토사 유입	
62		동양중(사립) (동작구)	축대	- 소운동장 근처 축대 붕괴 및 토사 유출	
63		국사봉중(공립) (동작구)	옹벽	- 정보화관 뒤 옹벽 토사 유출(붕괴 위험)	
64		문창중(공립) (동작구)	식당, 1층 복도, 시설관리실	- 해당 시설 침수로 비품 파손	
65		신관중(공립) (관악구)	창고, 울타리, 체육관	- 교사동 뒤 산사태로 창고 및 울타리 파손 - 체육관 옥상 누수	



연번	지역 구분 (교육지원청)	기관명	피해상황		비고
			시설물	내용	
66		삼성중(공립) (관악구)	학교부지	- 정문 앞 땅 꺼짐 현상 - 민가 방향 축대 틈 토사 유출	
67		난우중(공립) (관악구)	체육관, 펜스	- 학교 경계 옹벽 토사 유출로 체육관 토사 유입 - 옹벽 위 펜스 파손	
68		광신중(사립) (관악구)	야외 학습장 등	- 야외 학습장 산 및 꿈담길 방면 토사 붕괴	
69		남서울중(공립) (관악구)	도서실 본관 등	- 도서실 텍스 파손 - 본관, 별관, 옥상 누수로 화장실 침수	
70		인헌중(공립) (관악구)	교실, 복도	- 천장, 벽, 바닥 누수	
71		수도여고(공립) (동작구)	교사동, 생활관	- 시설실, 화학실, 복도, 급식 조리실, 학생식당 등 침수	
72		영등포고(공립) (동작구)	본관동	- 연결통로 누수로 인한 천장 텍스 및 1층 일부 침수	
73		경문고(사립) (동작구)	후문	- 후문 쪽 담장 주변 산사태로 토사 및 수목 유입	
74		당곡고(공립) (관악구)	교실, 급식동 등	- 연결통로 바닥, 1층 복도, 본관동 교실 6실, 급식실 1층(직원식당) 토사 유입 및 일부 침수	
75		광신고(사립) (관악구)	꿈담길, 교사동	- 토사 유실로 인한 도로 파손 - D동 지하시설 일부 침수	
76		남강고(사립) (관악구)	체육관	- 체육관 토사 유입	
77		영락의료과학고 (사립)(관악구)	본관동, 실습동	- 산사태로 인한 흙탕물 유입 - 실습동 정전	
78		누리학교(사립특수) (동작구)	운동실	- 지하 운동실 침수	
79		정문학교(공립특수) (관악구)	도로	- 교내 옹벽 앞 도로 침하	
80		영락고(사립) (관악구)	운동장, 로비, 식당, 전기실	- 운동장 산사태 및 로비 침수 - 지하식당 및 전기실 침수	
81		중대부중(사립) (동작구)	현관, 화단, 처마지붕	- 균열 및 파손으로 인한 낙석 발생 - 화단 피해	
82		성남중(사립) (동작구)	야구부 숙소	- 숙소 경사면 및 소운동장 토사 유출	
83		성남고(사립) (동작구)	본관, 과학동, 체육관 등	- 본관 뒤 경사면 토사 유출 및 주차장 침수 - 과학동 옥상 누수	

연번	지역 구분 (교육지원청)	기관명	피해상황		비고
			시설물	내용	
				<ul style="list-style-type: none"> <li>- 체육관 근처 용마산 산책로 경사면 토사 유출</li> <li>- 체육관 뒤편 주차장 철제 옹벽 배부름 현상</li> </ul>	
84		구암고(공립) (관악구)	교사가동 및 나동 등	<ul style="list-style-type: none"> <li>- 천장 텍스 탈락 및 보도블록 땅 꺼짐 현상</li> <li>- 전기실 환풍구 고장 및 방음재 탈락</li> </ul>	
85	성동광진 (1교)	무학여고(공립) (성동구)	교실, 보도블록	<ul style="list-style-type: none"> <li>- 교실 천장 텍스 탈락</li> <li>- 보도블록 지반 침하</li> </ul>	

□ 경문고등학교



폭우로 인한 산사태



- 방수포, 위험창고 지지대 설치, 차단펜스 설치 및 위험표시문 게시 등 자체 긴급복구
- 교육시설관리본부 담당자(시설2과) 1명 상주하여 지원중



□ 남강고등학교



폭우로 인한 토사 유입



폭우로 인한 토사 유입

□ 동양중학교



폭우로 인한 축대 붕괴



폭우로 인한 축대 붕괴

□ 서울하늘숲초등학교

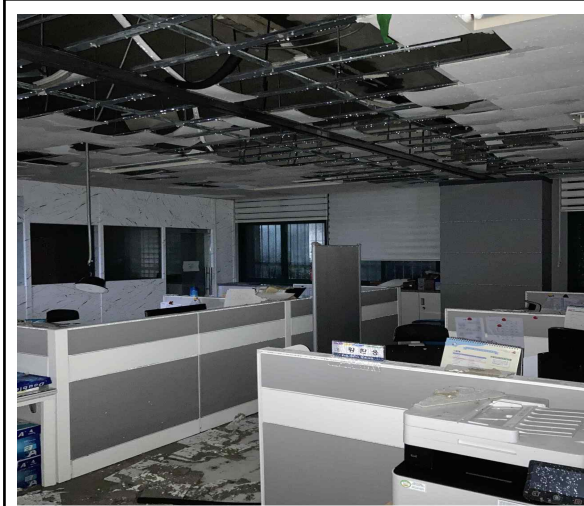


시청각실 바닥

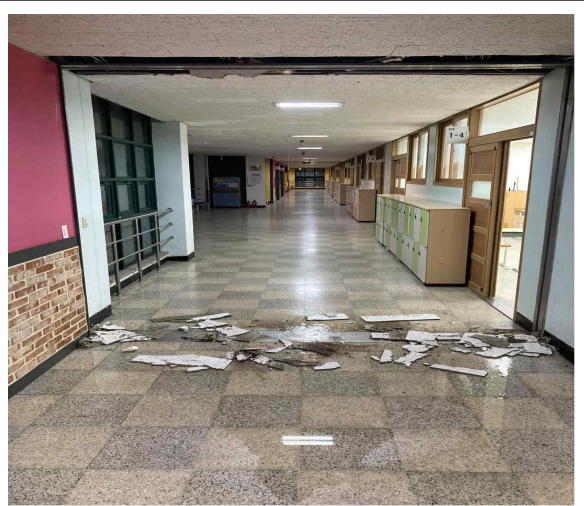


시청각실 천장

□ 영등포고등학교



건물 내 우수 침투



건물 내 우수 침투



□ 퇴촌야영교육원



□ 서울대방초등학교





□ 서울신은초등학교



토사 유실로 인한 붕괴



토사 유실로 인한 붕괴

□ 풍문고등학교



교사동 후면 산사태 발생



교사동 후면 바닥침하

□ 국사봉중학교



국사봉중 석축 붕괴 및 토사유출



국사봉중 석축 붕괴 및 토사유출



위험 석축 제거 작업



위험 석축 제거 작업