


현장점검 결과 보고서

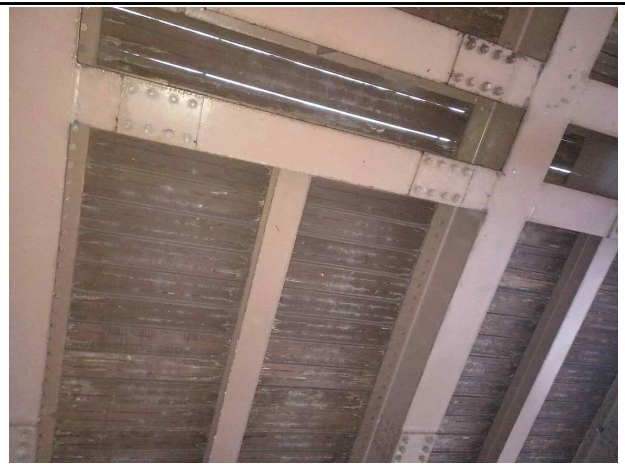
점검 개요	일 자	2022. 5.10.(화) ~ 5.23.(월) 기간 중	시설명	성산교, 수색교, 연남교, 수표교, 증산교, 금화터널, 남산2호터널, 서빙고지하차도, 성산지하차도, 신사지하차도	
	위 치	(성산교) 성산지하차도~마포농수산물 (수색교) 수색동205~상암동243 (연남교) 성산동119 (수표교) 관수동 청계천로105 (증산교) 북가좌동~증산동 (금화터널) 대신동 2~현저동 산107 (남산2호터널) 장충동2가 (서빙고지하차도) 서빙고동235 (성산지하차도) 망원동468 (신사지하차도) 신사동39-4~19-160	규 모	(성산교) B=30m, L=104m (수색교) B=18.4m, L=155m (연남교) B=20.0m, L=60m (수표교) B=8.0m, L=23m (증산교) B=17.5m, L=60m (금화터널) B=8.0m×2열, L=555m (남산2호터널) B=10.1m, L=1,620m (서빙고지하차도) B=12.0m, L=340m (성산지하차도) B=10.5m, L=367m (신사지하차도) B=15.5m, L=270m	
점검 및 조치 결과	○ 총 10건 적출 (조치 완료 0건)				
	지적사항	조치결과(계획)			조치율
	10건	-	-	10건	0%
	1. 성산교 : 배수구 막힘 2. 수색교 : 배수구 막힘 3. 연남교 : 보도구간 도로파손 4. 수표교 : 고무밴드 방치 5. 증산교 : 교량하부 콘크리트 탈락 6. 금화터널 : CCTV 녹화 중 표지판 노수 7. 남산2호터널 : 탄력봉 파손 8. 서빙고지하차도 : U-TYPE구간 포장파손 9. 성산지하차도 : 시설물표지판 이탈 10. 신사지하차도 : 탄력봉 파손				
특기 사항	○ 없음				
향후 계획	○ 해당 시설물 관리기관(서부도로사업소) 지적사항 통보 ○ 2022년 상반기 도로사업소 성과평가지 반영				

□ 점검 및 정비 사진

		
<p>1</p>	<p>성산교(성산대교 북단방향) (배수구 막힘)</p>	<p>정비 후</p>

		
<p>2</p>	<p>수색교 (배수구 막힘)</p>	<p>정비 후</p>

		
<p>3</p>	<p>연남교(연남교 교차로 방향) (보도구간 도로파손)</p>	<p>정비 후</p>



4

수표교
(고무밴드 방치)

정비 후



5

증산교 (P3~A2)
(교량하부 콘크리트 탈락)

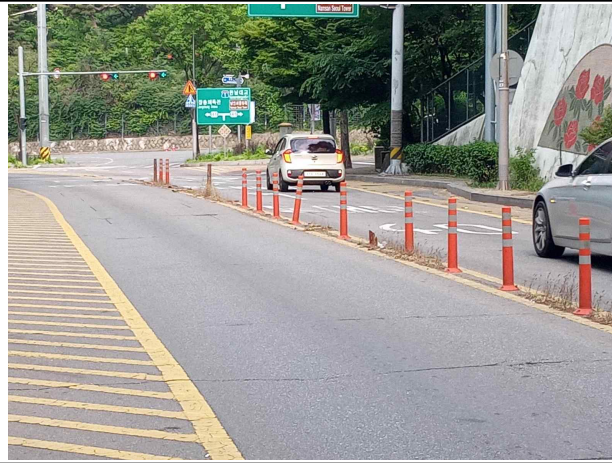
정비 후



6

금화터널(독립문역사거리측)
(CCTV 녹화 중 표시판 노후)

정비 후



7

남산2호터널(남산2호터널 입구 교차로측)
(탄력봉 파손)

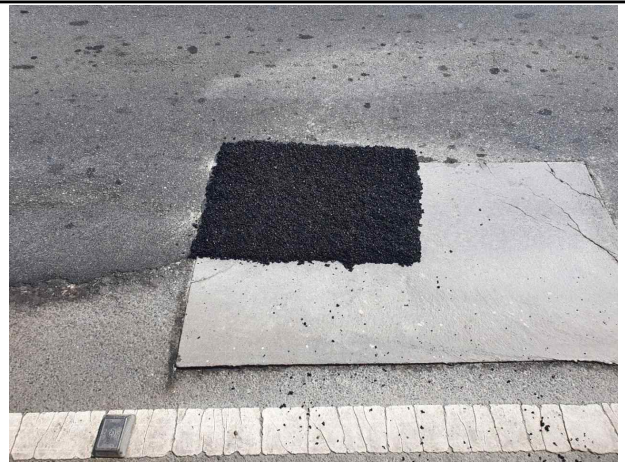


정비 후



8

서빙고 지하차도(서빙고역 교차로측)
(U-TYPE구간 포장 파손)



정비 후

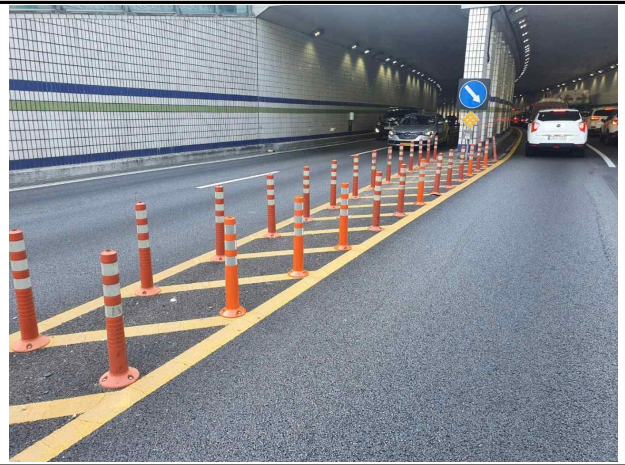


9

성산지하차도(마포구청역측)
(시설물표지판 이탈)



정비 후



10

신사지하차도(봉산터널측)
(탄력봉 파손)

정비 후

점검자 시설6급 직급 정 문 수 (서명)
 시설6급 직급 김 선 만 (서명)